

Anleitungen/Handleidingen

Digital Surround Headphone System

Bedienungsanleitung DE
Gebruiksaanwijzing NL

Bedienungsanleitung (dieses Dokument)

Enthält Anweisungen zum Anschließen des Prozessors an digitale Geräte und beschreibt die Grundfunktionen.

Referenzhandbuch

Enthält Sicherheitshinweise und die technischen Daten dieses Produkts.

Hilfe

Die Hilfe können Sie auf Ihrem Computer oder Smartphone aufrufen, wenn Sie ausführlichere Informationen zur Verwendung des Systems benötigen.

URL:

http://rd1.sony.net/help/mdr/whl600/h_zz/

Zweidimensionaler Code:/
Twee-dimensionale code:



Gebruiksaanwijzing (dit document)

Geeft aanwijzingen voor het verbinden van de processor met digitale apparaten en voor de basisbediening.

Naslaggids

Geeft voorzorgen en technische gegevens voor het product.

Help-gids

Lees de Help-gids op uw computer of smartphone indien u meer details over het gebruik van het systeem wilt weten.

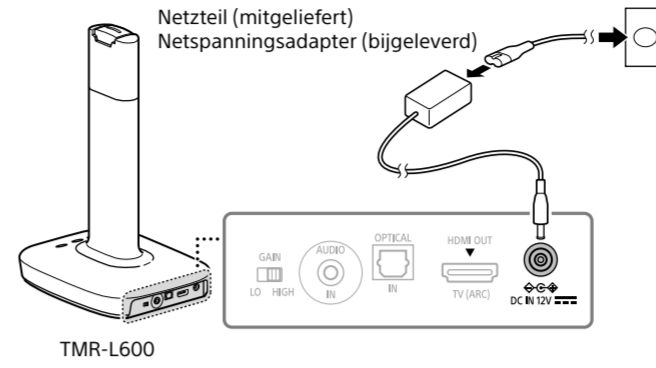


WH-L600

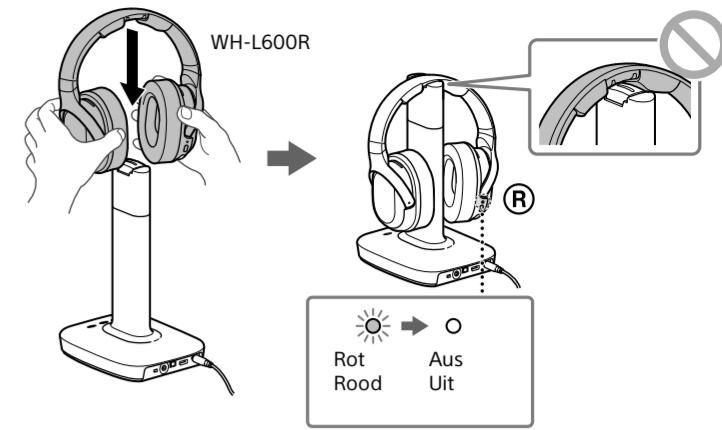
© 2018 Sony Corporation
Printed in Malaysia

1 Laden des Kopfhörers/De hoofdtelefoon opladen

1 Schließen Sie das Netzteil an den Prozessor an.
Sluit de netspanningsadapter aan op de processor.



2 Setzen Sie die Kopfhörer auf den Ladeanschluss am Prozessor.
Zet de hoofdtelefoon op de oplaadaansluiting van de processor.



Lade- und Nutzungsdauer

Annähernde Ladedauer	Annähernde Nutzungsdauer ¹⁾
6 Stunden ²⁾	17 Stunden ³⁾
20 Minuten ⁴⁾	2 Stunden ³⁾

Oplaat- en gebruikstijd

Oplaatijd bij benadering	Gebruikstijd bij benadering ¹⁾
6 uur ²⁾	17 uur ³⁾
20 minuten ⁴⁾	2 uur ³⁾

¹⁾ bei 1 kHz, 1 mW + 1 mW Leistung
²⁾ benötigte Dauer, um einen entladenen Akku vollständig zu laden
³⁾ Dauer variiert möglicherweise je nach Temperatur und Betriebsbedingungen.
⁴⁾ benötigte Dauer, um einen entladenen Akku zu laden

¹⁾ Bij 1 kHz, 1 mW + 1 mW uitvoer
²⁾ Vereiste tijd voor het geheel opladen van een lege batterij
³⁾ De tijd varieert mogelijk, afhankelijk van de temperatuur en gebruiksomstandigheden.
⁴⁾ Tijd voor het opladen van een lege batterij

• Beim Laden der Kopfhörer spielt es keine Rolle, welche Seite links oder rechts ist.
• De oriëntatie van de oorschelpen van de hoofdtelefoon maakt niet uit voor het opladen.

2 Auswählen einer Verbindungsmethode/Een verbindingmethode selecteren

Verfügt das Fernsehgerät über einen mit „ARC“ gekennzeichneten HDMI-Eingang?/Beschikt uw tv over een HDMI-ingang die met "ARC" gemarkeerd is?

Ja/Ja

Anschließen des Prozessors an ein mit der ARC-Funktion kompatibles Fernsehgerät
De processor verbinden met een tv die compatibel is met de ARC-functie

A (Unten) (Onder)

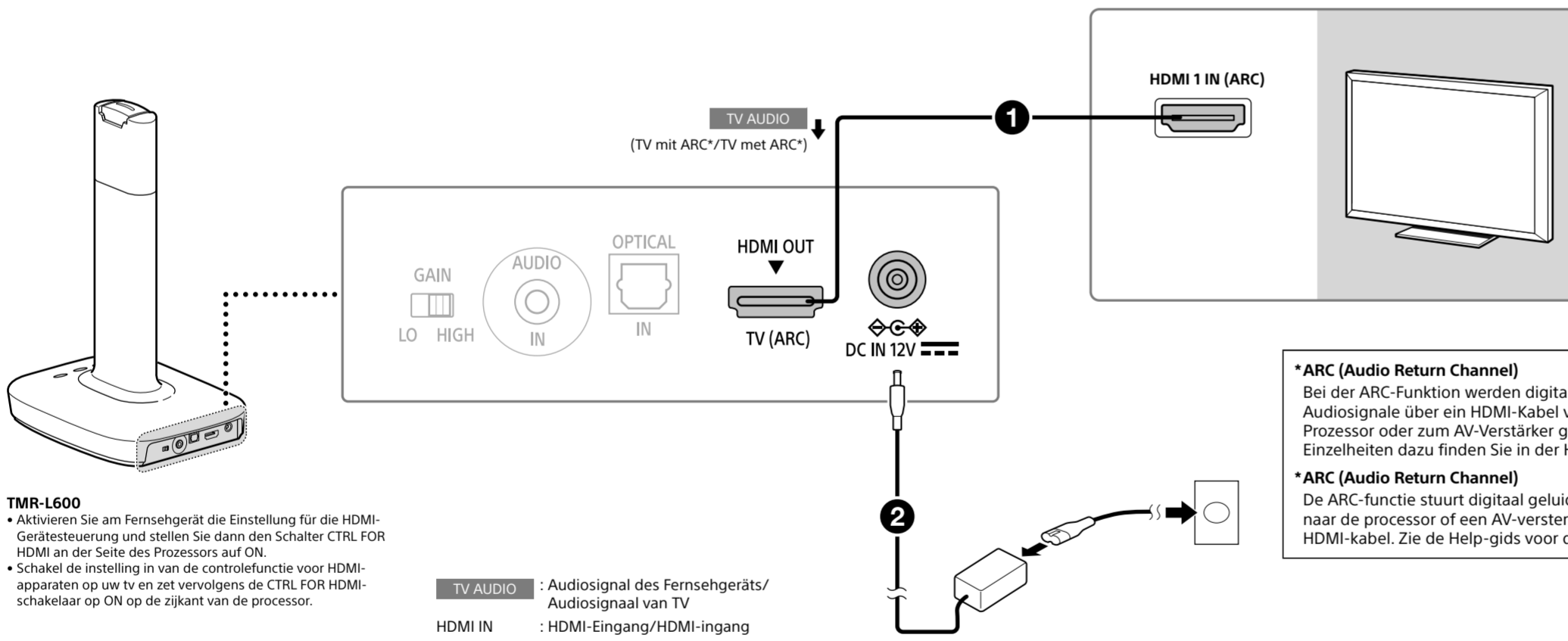
Nein/Nee

Anschließen des Prozessors an ein Fernsehgerät über ein optisches Digitalkabel
De processor verbinden met een tv met behulp van de optische digitale kabel

B (Rückseite) (Achterkant)

A Anschließen des Prozessors an ein mit der ARC-Funktion kompatibles Fernsehgerät/ De processor verbinden met een tv die compatibel is met de ARC-functie

3 Anschließen eines Fernsehgeräts/Verbinding maken met een tv



1 Schließen Sie einen TV an.
Schließen Sie ein HDMI-Kabel an die mit „ARC“ gekennzeichnete HDMI-Buchse an.
Verbind een TV.
Sluit een HDMI-kabel aan op de HDMI-aansluiting die gemarkeerd is met "ARC".



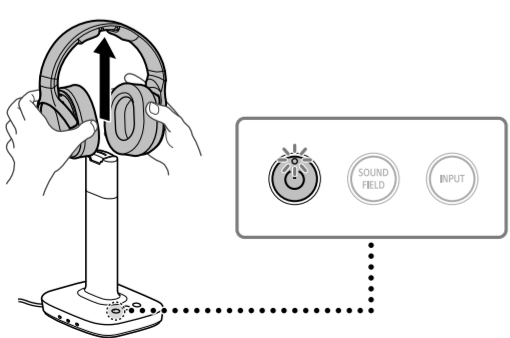
2 Schließen Sie das mitgelieferte Netzteil an.
Verbind de bijgeleverde netspanningsadapter.

Tip
Stellen Sie den Schalter CTRL FOR HDMI auf ON. So können Sie die gleichzeitige Ausschaltung usw. nutzen.

Tip
Zet de CTRL FOR HDMI-schakelaar op ON. Op die manier kunt u de uitschakelfunctie enz. gebruiken.

4 Fernsehempfang/Televisie kijken

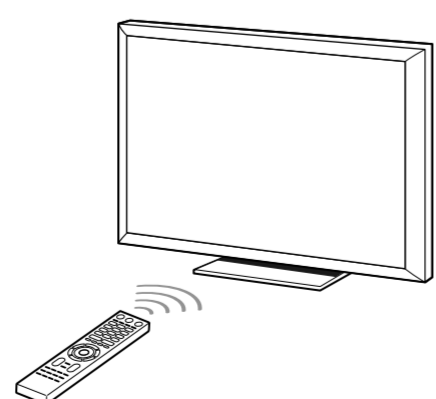
1 Nehmen Sie die Kopfhörer vom Prozessor ab./
Neem de hoofdtelefoon van de processor.



• Wenn Sie die Kopfhörer abnehmen, schaltet sich der Prozessor automatisch ein.

• Wanneer u de hoofdtelefoon verwijdert, wordt de processor automatisch ingeschakeld.

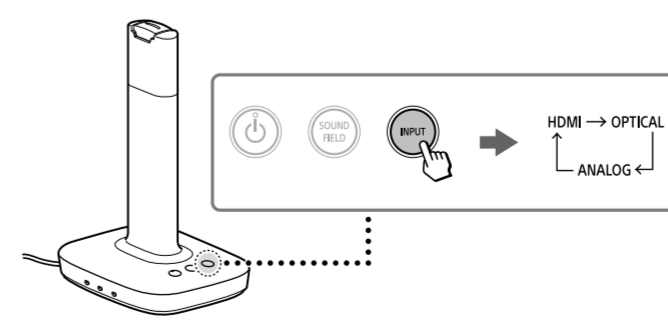
2 Wählen Sie mit der Fernbedienung des Fernsehgeräts ein Programm aus./
Selecteer een programma met de afstandsbediening van de tv.



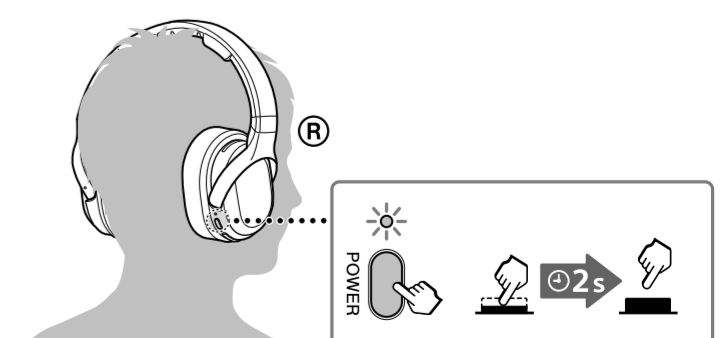
• Wählen Sie einen anderen Audioausgang am TV als den TV-Lautsprecher.

• Selecteer een andere audio-uitgang dan TV-luidspreker op de TV.

3 Stellen Sie am Prozessor den Eingang „HDMI“ ein./
Zet de ingang van de processor op "HDMI".



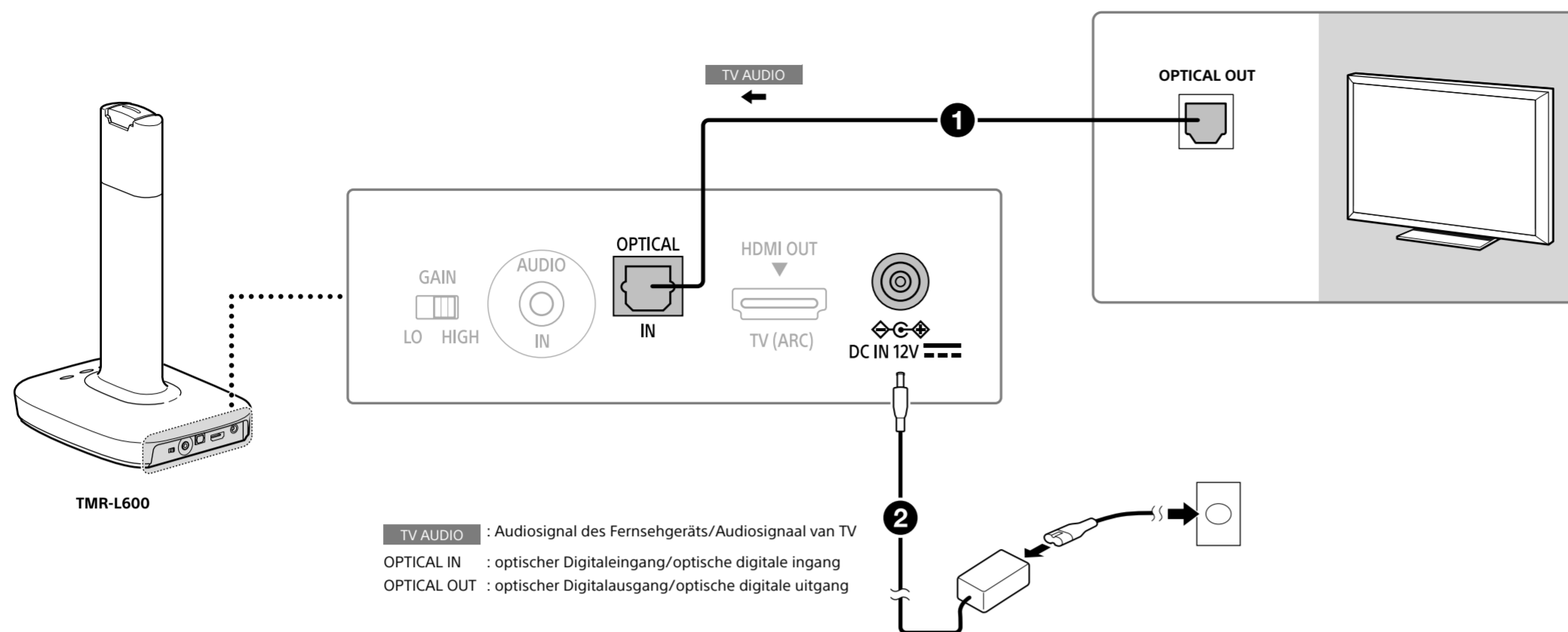
4 Setzen Sie die eingeschalteten Kopfhörer auf und stellen Sie die Lautstärke ein./
Zet de hoofdtelefoon ingeschakeld op en regel het volume.



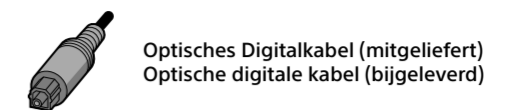
• Zum Einschalten der Kopfhörer drücken Sie die Taste POWER (Ein/Aus) etwa 2 Sekunden lang.

• U kunt de hoofdtelefoon inschakelen door gedurende ongeveer 2 seconden op de POWER (aan/uit)-knop te drukken.

3 Anschließen eines Fernsehgeräts/Verbinding maken met een tv



- 1 Verbinden Sie den Prozessor und einen TV.
Die Audioausgabe am Fernsehgerät muss entsprechend eingestellt werden. Erläuterungen dazu finden Sie im Handbuch zum Fernsehgerät.
Verbind de processor en een TV.
De audio-uitvoer van de tv moet ingesteld worden. Raadpleeg de handleiding van de tv voor meer informatie.



- 2 Schließen Sie das mitgelieferte Netzteil an.
Verbind de bijgeleverde netspanningsadapter.

Hinweis

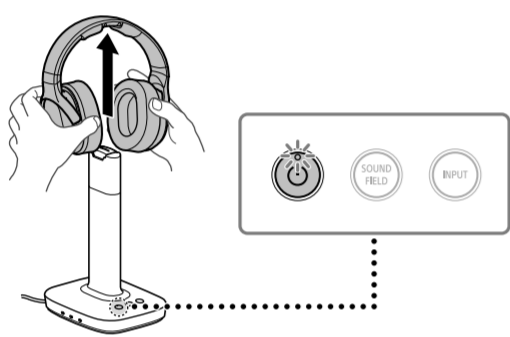
Bei Auswahl dieser Verbindung können Sie die Steuerung für HDMI nicht verwenden, sodass z. B. die gleichzeitige Ausschaltung nicht zur Verfügung steht.

Opmerking

Wanneer u deze verbindingmethode kiest, kunt u de functie Controle voor HDMI niet gebruiken (bv. voor de uitschakelfunctie).

4 Fernsehempfang/Televisie kijken

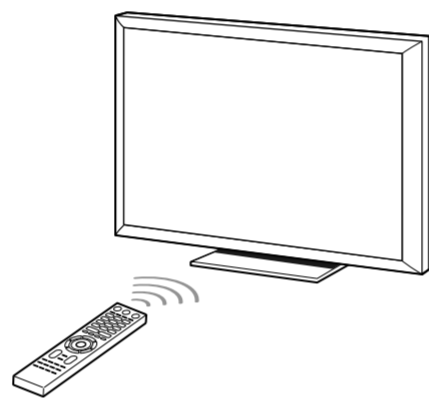
- 1 Nehmen Sie die Kopfhörer vom Prozessor ab./
Neem de hoofdtelefoon van de processor.



• Wenn Sie die Kopfhörer abnehmen, schaltet sich der Prozessor automatisch ein.

• Wanneer u de hoofdtelefoon verwijderd, wordt de processor automatisch ingeschakeld.

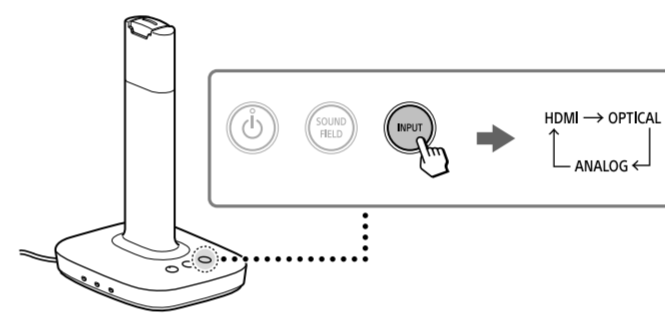
- 2 Wählen Sie mit der Fernbedienung des Fernsehgeräts ein Programm aus./
Selecteer een programma met de afstandsbediening van de tv.



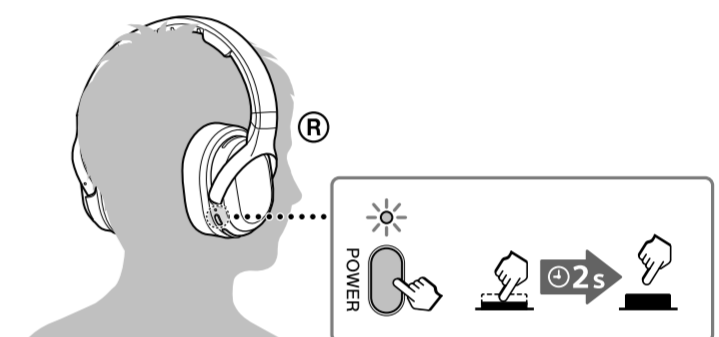
• Wählen Sie einen anderen Audioausgang am TV als den TV-Lautsprecher.

• Selecteer een andere audio-uitgang dan TV-luidspreker op de TV.

- 3 Stellen Sie am Prozessor den Eingang „OPTICAL“ ein./
Zet de ingang van de processor op "OPTICAL".



- 4 Setzen Sie die eingeschalteten Kopfhörer auf und stellen Sie die Lautstärke ein./
Zet de hoofdtelefoon ingeschakeld op en regel het volume.

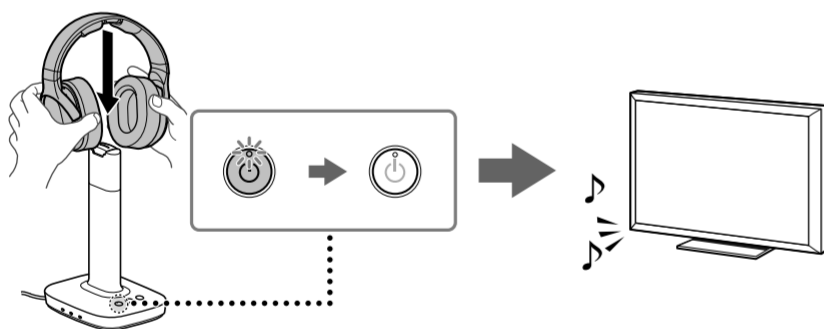


• Zum Einschalten der Kopfhörer drücken Sie die Taste POWER (Ein/Aus) etwa 2 Sekunden lang.

• U kunt de hoofdtelefoon inschakelen door gedurende ongeveer 2 seconden op de POWER (aan/uit)-knop te drukken.

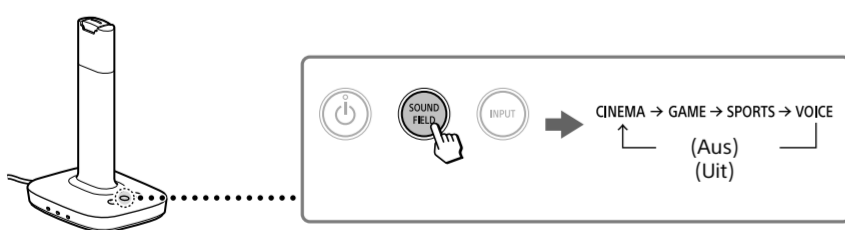
5 Wenn das Anzeigen des Inhalts beendet wurde/Na het bekijken van content

- 1 Setzen Sie die Kopfhörer auf den Ladeanschluss am Prozessor.
Zet de hoofdtelefoon op de oplaadaansluiting van de processor.



• Der Prozessor und die Kopfhörer schalten sich automatisch aus.
• Der Ton des Geräts wird automatisch über den TV ausgegeben.
• Wird der Ton nicht automatisch über den TV ausgegeben, prüfen Sie die Audioausgangseinstellungen am TV.

• De processor en de hoofdtelefoon worden automatisch uitgeschakeld.
• Het geluid van het apparaat wordt automatisch via de TV weergegeven.
• Controleer de audio-uitgangseinstellingen van de TV indien het geluid niet automatisch via de TV wordt weergegeven.



Einstellen des Klangfeldmodus (SOUND FIELD)

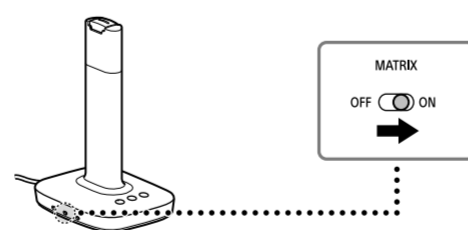
Durch Auswahl eines zu Programm und Inhalt passenden Klangfeldmodus lässt sich Kino- oder Stadionatmosphäre usw. erzeugen. Einzelheiten dazu finden Sie in der Hilfe.

Drücken Sie wiederholt die Taste SOUND FIELD am Prozessor.
Die Taste SOUND FIELD am Kopfhörer kann ebenfalls gedrückt werden.

Instellen van de geluidsveldfunctie (SOUND FIELD)

Als u een geluidsveld kiest dat geschikt is voor de beluisterde programma's en inhoud, krijgt u het gevoel aanwezig te zijn in een bioscoop, stadion enz. Raadpleeg de Help-gids voor meer informatie.

Druk herhaaldelijk op de SOUND FIELD-toets van de processor.
U kunt ook de SOUND FIELD-toets op de hoofdtelefoon gebruiken.



Einstellen des Matrix-Decoders (MATRIX)

Bei den Klangfeldmodi CINEMA, GAME und SPORTS steht der Matrix-Decoder zur Verfügung. Der Matrix-Decoder erweitert die Audioeingangssignale zu einem Mehrkanalformat mit bis zu 7.1 Kanälen. Einzelheiten dazu finden Sie in der Hilfe.

Stellen Sie den Schalter MATRIX auf ON.

Instellen van de matrixdecoder (MATRIX)

Wanneer de geluidsveldmodus CINEMA, GAME of SPORTS geselecteerd is, is de matrixdecoder beschikbaar. De matrixdecoder upscatelt audio-invoersignalen naar een meerkanaalsindeling (max. 7.1 kanalen). Raadpleeg de Help-gids voor meer informatie.

Zet de MATRIX-schakelaar op ON.

Audioausgangseinstellungen der angeschlossenen Geräte
Stellen Sie den digitalen Audioausgang am angeschlossenen Gerät so ein, dass der Ton im Format „Dolby Digital“ oder „DTS“ ausgegeben wird. Um Mehrkanal-Surroundsound auszugeben, sind möglicherweise weitere Einstellungen erforderlich. Einzelheiten dazu entnehmen Sie dem Handbuch zum Gerät.

Audio-uitgangseinstellingen van de verbonden apparaten
Stel de digitale audio-uitgang van het verbonden apparaat zodanig in dat het geluid wordt uitgevoerd met „Dolby Digital“ of „DTS“. U moet mogelijk andere instellingen maken voor weergave van multi-kanal surroundgeluid. Zie de handleiding van het betreffende apparaat voor details.