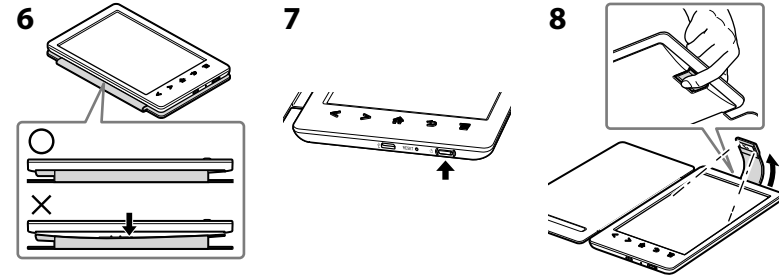
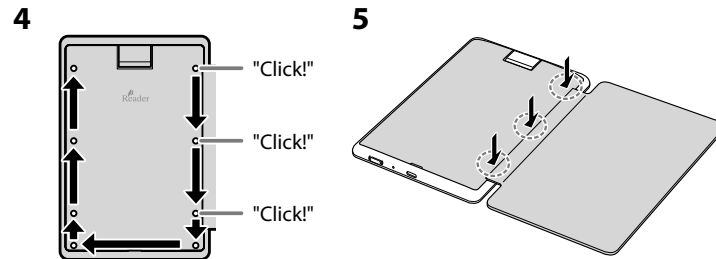
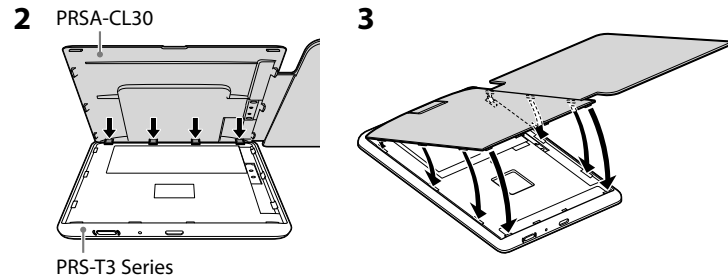
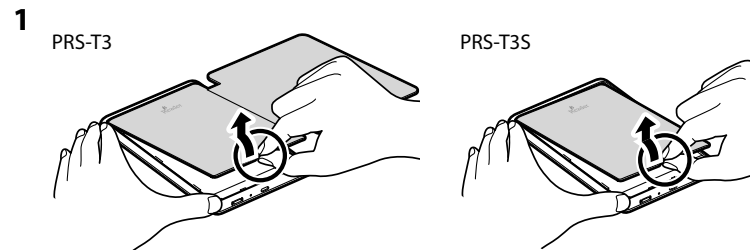




Installation Procedure

PRSA-CL30 ©2013 Sony Corporation Printed in China



JP

- 1 ブックカバーまたはバックパネルを取りはずす。
- 2 本機上部の突起部分(4箇所)をReader裏面上部の取り付け穴に図の矢印の方向に挿入する。
- 3 すべての突起部分をReaderの取り付け穴(図の矢印の方向)にはめこみ、しっかりと押し取り付ける。
- 4 時計方向に、突起部分がカチッと音がするまではめこむ。
- 5 特に"PUSH HERE"の3箇所が、しっかり装着されていることを確認する。
- 6 Readerとライト付きブックカバーの間に隙間がないことを確認する。
- 7 Reader本体に電源が入っていることを確認する(Reader本体がスリープモードの場合は、ライトは点灯しません)。
- 8 カバーを開いて、ライトを矢印の方向にカチッと音がするまで引き出すと、ライトは自動的に点灯します。

GB

Light will not function unless each of the following steps are correctly followed.

- 1 Remove the Standard Cover or the Back Panel from the rear.
- 2 Insert the 4 tabs into the Reader's 4 upper holes in the direction of the arrows.

- 3 Insert the remaining tabs between the unit and Reader in the direction of the arrows until they snap completely into place.
- 4 In a clockwise order, firmly squeeze the edges between the unit and Reader until all insertion points click.
- 5 In particular, make sure the 3 x "PUSH HERE" areas are firmly pressed until they click.
- 6 Check to see that there are no open seams.
- 7 Make sure the Reader's power is on (light does not function in sleep mode).
- 8 Open the cover and extend the light arm in the direction of the arrow until you hear a click and the light turns on.

FR

Si vous ne suivez pas correctement chacune des étapes suivantes, la lampe ne fonctionnera pas.

- 1 Retirez la housse standard du panneau arrière par l'arrière.
- 2 Insérez les 4 pattes de fixation dans les 4 trous situés sur la partie supérieure du Reader dans le sens des flèches.
- 3 Insérez les pattes de fixation restantes entre l'unité et le Reader dans le sens des flèches jusqu'à ce que vous entendiez un clic indiquant qu'elles sont parfaitement positionnées.
- 4 Dans le sens des aiguilles d'une montre, appuyez fermement sur les bords entre l'unité et le Reader jusqu'à entendre un clic pour chaque point d'insertion.
- 5 Veillez notamment à appuyer fermement sur les zones 3 x « PUSH HERE » jusqu'à ce qu'elles émettent un clic.

- 6 Vérifiez qu'il n'existe aucun interstice entre les bords.
- 7 Assurez-vous que le Reader est sous tension (le témoin lumineux ne fonctionne pas en mode veille).
- 8 Ouvrez le capot et déployez le bras lumineux dans le sens de la flèche jusqu'à ce que vous entendiez un clic et que la lumière s'allume.

DE

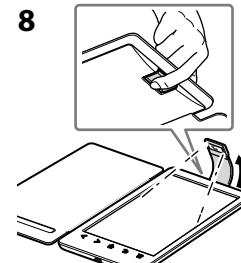
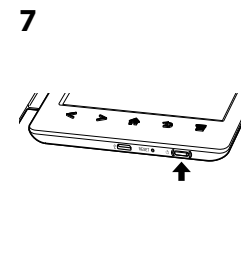
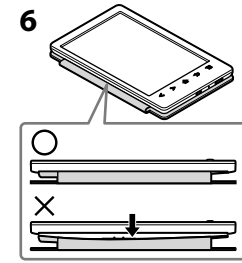
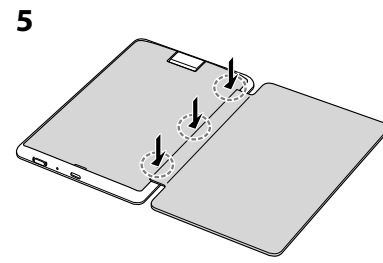
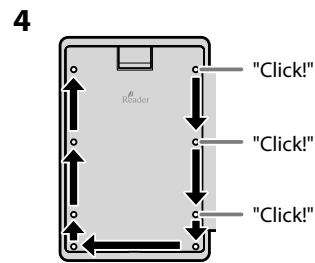
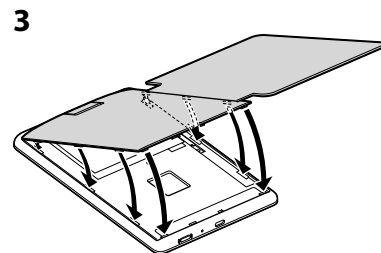
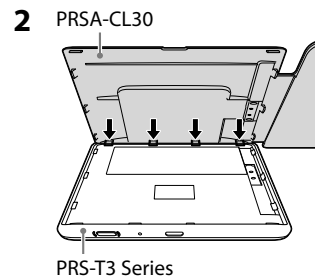
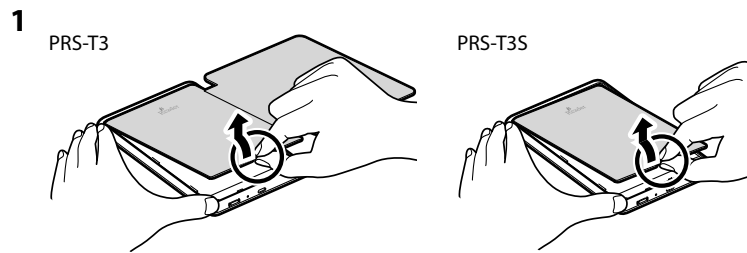
Das Licht funktioniert nur, wenn jeder der folgenden Schritte korrekt befolgt wurde.

- 1 Entfernen Sie die Standard Cover oder die Rückplatte von der Rückseite.
- 2 Führen Sie die 4 Laschen in Pfeilrichtung in die 4 oberen Aussparungen des Reader ein.
- 3 Führen Sie die verbleibenden Laschen in Pfeilrichtung zwischen der Einheit und dem Reader ein, bis sie vollständig einrasten.
- 4 Drücken Sie im Uhrzeigersinn die Kanten zwischen dem Gerät und Reader zusammen, bis alle Einfügestellen „klicken“.
- 5 Stellen Sie insbesondere sicher, dass die Bereiche „PUSH HERE“ (3 x) fest zusammengedrückt werden, bis sie klicken.
- 6 Stellen Sie sicher, dass es keine offenen Fugen gibt.
- 7 Stellen Sie sicher, dass der Reader eingeschaltet ist (im Ruhemodus funktioniert das Licht nicht).
- 8 Öffnen Sie die Abdeckung und erweitern Sie den Lichtarm in Pfeilrichtung, bis Sie ein „Klick“ hören und sich das Licht einschaltet.

NL

Het licht werkt niet tenzij alle volgende stappen correct zijn uitgevoerd.

- 1 Verwijder het Standard Cover of het achterpaneel langs achter.
- 2 Plaats de 4 lippen in de richting van de pijlen in de bovenste 4 gaten van de Reader.
- 3 Steek de overige lippen tussen de eenheid en de Reader in de richting van de pijlen tot ze volledig op hun plaats klikken.
- 4 Knijp in uurwijzerzin stevig op de randen tussen de eenheid en de Reader tot alle insteekpunten "klikken".
- 5 Zorg er met name voor dat u stevig op de 3 x "PUSH HERE" gebieden drukt tot ze vastklikken.
- 6 Controleer of er geen open naden zijn.
- 7 Controleer of de Reader is ingeschakeld (lampje werkt niet in de slaapstand).
- 8 Open het deksel en trek de lichtarm uit in de richting van de pijl tot u een klik hoort en het licht aangaat.



ES

La luz no funcionará si no se siguen los pasos descritos a continuación.

- 1 Quite la cubierta estándar o el panel posterior de la parte posterior.
- 2 Inserte las 4 lengüetas en los 4 orificios superiores del Reader en la dirección de las flechas.
- 3 Inserte las demás lengüetas entre la unidad y el Reader en la dirección de las flechas hasta que encajen totalmente.
- 4 En sentido de las agujas del reloj, apriete los extremos entre la unidad y el Reader hasta que todos los puntos de inserción hagan "clic".
- 5 Concretamente, asegúrese de presionar con fuerza las 3 zonas "PUSH HERE" hasta que escuche un clic.
- 6 Compruebe que no hay juntas abiertas.
- 7 Asegúrese de que el Reader esté encendido (la luz no funciona en modo de reposo).
- 8 Abra la cubierta y extienda el brazo luminoso en la dirección de la flecha hasta que escuche un clic y se encienda la luz.

IT

L'errata esecuzione dei seguenti passaggi provocherà il mancato funzionamento della luce.

- 1 Rimuovere lo Standard Cover o il pannello posteriore dal retro.
- 2 Inserire le 4 linguette nei 4 fori superiori del Reader secondo la direzione delle frecce.
- 3 Inserire le linguette restanti tra l'unità e il Reader in direzione delle frecce fino al completo posizionamento.
- 4 Procedendo in senso orario, schiacciare con forza i bordi tra l'unità e il Reader per fissare tutti i punti di inserimento; si deve sentire il rumore di uno scatto.
- 5 In particolare, assicurarsi che le 3 aree "PUSH HERE" vengano premute con forza fino a sentire un clic.
- 6 Verificare che non rimangano punti di giunzione aperti.
- 7 Verificare che l'alimentazione del Reader sia attiva (la luce non funziona in modalità sleep).
- 8 Aprire il coperchio ed estendere il braccio luminoso in direzione della freccia fino a udire un clic e all'accensione della luce.

DK

Lyset fungerer ikke, medmindre hvert af følgende trin udføres korrekt.

- 1 Fjern Standard Cover fra Bagpanelet bagfra.
- 2 Sæt de 4 tapper i Readers 4 øverste huller i pilenes retning.
- 3 Sæt de resterende tapper i mellem enheden og Reader i pilenes retning, indtil de snapper helt på plads.
- 4 Følg urets retning og klem kanterne mellem enheden og Reader godt sammen, indtil alle isætningspunkter "klikker".
- 5 Specielt skal man sikre, at de 3 x "PUSH HERE"-områder bliver godt presset ned, indtil de klikker.
- 6 Kontrollér at samlingen ikke gaber nogen steder.
- 7 Sørg for, at der er tændt for Reader (lyset fungerer ikke i slumretilstand).
- 8 Åbn dækslet og træk lysarmen ud i pilens retning, indtil du hører et klik og lyset bliver tændt.

FI

Valo ei toimi, ellei kaikkia seuraavia vaiheita noudateta oikein.

- 1 Irrota Standard Cover tai takapaneeli takaa.
- 2 Aseta 4 liuskaa Reader-laitteen 4 yläkoloon nuolten suuntaisesti.
- 3 Aseta jäljellä olevat liuskat laitteen ja Reader-laitteen väliin nuolten suuntaisesti, kunnes ne napsahtavat kokonaan paikalleen.
- 4 Paina myötäpäivään laitteen ja Readerin välisiä reunoja tiukasti, kunnes kaikki kiinnityspisteet "naksahtavat".
- 5 Varmista etenkin, että kaikkia "PUSH HERE" -alueita (3 kpl) painetaan tiukasti, kunnes ne napsahtavat.
- 6 Tarkista, ettei avoimia saumoja ole näkyvissä.
- 7 Varmista, että Readerin virta on kytkettyä (valo ei toimi lepotilassa).
- 8 Avaa kansi ja pidennä valovartta nuolen suuntaan, kunnes se napsahtaa ja valo syttyy.

NO

Lyset vil ikke fungere med mindre hvert av følgende trinn utføres riktig.

- 1 Fjern Standard Cover eller bakpanelet fra baksiden.
- 2 Sett de 4 klaffene inn i de 4 øvre hullene på Reader i retningen av pilene.
- 3 Sett de gjenværende klaffene inn mellom enheten og Reader i retningen av pilene til de klikker helt på plass.
- 4 Klem kantene mellom enheten og Reader sammen i retning med klokken til alle innsetningspunkter "klikker".
- 5 Du må spesielt sørge for at 3 x "PUSH HERE"-områdene er trykket godt inn til de klikker.
- 6 Sjekk at det ikke er noen åpne sømmer.
- 7 Sørg for at strømmen til Reader er på (lyset virker ikke i hvilemodus).
- 8 Åpne omslaget og utvid lysearmen til du hører et klikk og lyset slås på.

SE

Lampan fungerar inte om inte vart och ett av följande steg följs på rätt sätt.

- 1 Ta bort ditt Standard Cover eller bakpanelen från baksidan.
- 2 För in de 4 flikarna i din Readers 4 övre hål i pilarnas riktning.
- 3 För in resterande flikar mellan enheten och din Reader i pilarnas riktning tills de snäpper ordentligt på plats.
- 4 Kläm till alla kanter mellan enheten och din Reader ordentligt i medurs ordning tills alla införingspunkter "klikkar" till.
- 5 Du ska särskilt kontrollera att områdena 3 x "PUSH HERE" trycks in ordentligt tills de klickar till.
- 6 Klicka för att kontrollera att det inte finns några öppna sömmar.
- 7 Kontrollera att din Reader är påslagen (lampan fungerar inte i viloläge).
- 8 Öppna skyddet och sträck ut lamparmen i pilens riktning tills du hör ett klick och lampan tänds.

RU

Подсветка не будет гореть, если не выполнены следующие шаги.

- 1 Снимите стандартный чехол или заднюю панель с задней стороны.
- 2 Вставьте 4 лапки в верхние 4 верхние отверстия Reader по направлению стрелок.
- 3 Вставьте остальные лапки между устройством и Reader по направлению стрелок, чтобы они плотно зафиксировались на месте.
- 4 Вращая по часовой стрелке, плотно затяните края между устройством и Reader, пока они плотно не встанут на место.
- 5 В частности, убедитесь, что 3 области с отметкой "PUSH HERE" плотно прижаты до щелчка.
- 6 Убедитесь в отсутствии пазов.
- 7 Убедитесь, что питание устройства Reader включено (подсветка в спящем режиме отключена).
- 8 Откройте крышку и распрямите световой стержень по направлению стрелки, пока не раздвнется щелчок и не загорится индикатор.

UA

Підсвічування не працюватиме, якщо не виконати правильно кожну з наведених нижче дій.

- 1 Зніміть обкладинку Standard Cover або задню панель.
- 2 Вставте 4 виступи в 4 верхні отвори пристрою Reader у напрямку стрілок.
- 3 Вставте решту виступів між цим пристроєм і пристроєм Reader у напрямку стрілок, щоб вони повністю зафіксувалися.
- 4 Послідовно стисніть краї між цим пристроєм і пристроєм Reader за годинниковою стрілкою, щоб в точках фіксації прозвучало клацання.
- 5 Зокрема, обов'язково сильно натисніть 3 області «PUSH HERE», щоб прозвучало клацання.
- 6 Переконайтеся у відсутності відкритих швів.
- 7 Переконайтеся, що живлення пристрою Reader увімкнено (підсвічування не працює в режимі сну).
- 8 Відкрийте обкладинку та витягуйте ліхтарик на гнучкому стрижні в напрямку стрілки, доки не прозвучить клацання та не загориться світло.