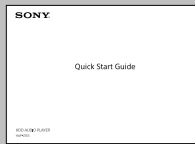


Acerca de los manuales de la unidad Informationen zu den Handbüchern für das Gerät

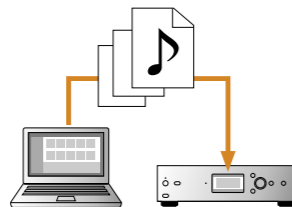


Guía de inicio rápido (este manual)

Explica distintos procedimientos, desde la configuración de la unidad hasta la copia de música en el ordenador automáticamente y su reproducción. Puede copiar archivos de música en la unidad con facilidad, solo tiene que llevar a cabo los pasos 1 a 3.

Kurzanleitung (dieses Handbuch)

Hier wird die Vorgehensweise vom Einrichten des Geräts bis zum automatischen Kopieren und Abspielen von Musik auf dem Computer erläutert. Sie können mit den Schritten 1 bis 3 ganz einfach Musikdateien auf das Gerät kopieren.



Guía de Ayuda (manual en línea)

Proporciona información sobre cómo se usa la unidad.

- Incluye información detallada acerca de la utilización de funciones como DSEE.
- Acceda rápidamente a la información más reciente y a cualquier otra información que pueda desear mediante la sección "Solución de problemas" o búsqueda por palabra clave.

Hilfe (Online-Handbuch)

Stellt Informationen zur Verwendung des Geräts zur Verfügung.

- Hier finden Sie detaillierte Informationen zur Verwendung von Funktionen wie DSEE.
- Mithilfe des Abschnitts „Fehlersuche“ oder über die Suche eines bestimmten Suchbegriffs können Sie schnell die aktuellsten Informationen und sonstige gewünschte Informationen aufrufen.

HAP-Z1ES:

http://rd1.sony.net/help/ha/hapz1es/h_zz/

HAP Music Transfer/HDD Audio Remote:

<http://rd1.sony.net/help/ha/hap1/>



Guía de referencia

Incluye información sobre las especificaciones y notas de uso para la unidad.

Referenzhandbuch

Enthält Informationen zu den technischen Daten und Verwendungshinweise für das Gerät.

SONY®

Visite el sitio web siguiente para obtener más información sobre cómo se usa la unidad:

Besuchen Sie die unten genannte Website, um weitere Informationen zur Verwendung des Geräts aufzurufen:

http://rd1.sony.net/help/ha/hapz1es/h_zz/



* 4 4 7 2 8 4 7 2 4 * (1)

© 2013 Sony Corporation Printed in Malaysia

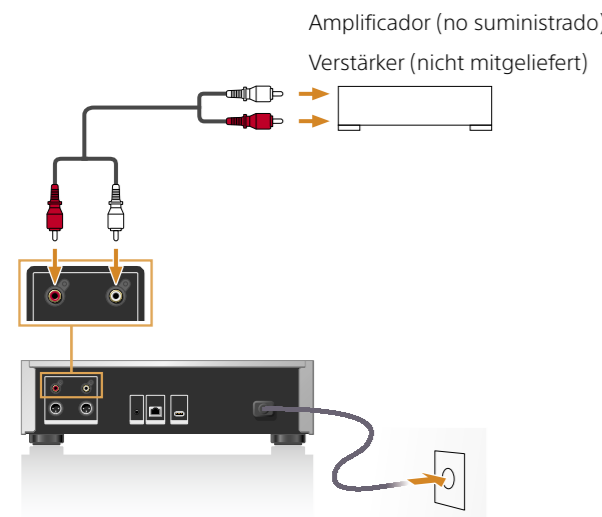
4-472-847-24(1)

HDD AUDIO PLAYER

HAP-Z1ES

Guía de inicio rápido Kurzanleitung

1 Conecte la unidad a un amplificador
Schließen Sie das Gerät an einen Verstärker an



Tras conectar la unidad y los altavoces, conecte el cable de alimentación de CA a una toma de corriente de la pared.

Nachdem Sie das Gerät und die Lautsprecher angeschlossen haben, stecken Sie das Netzkabel in eine Netzsteckdose.

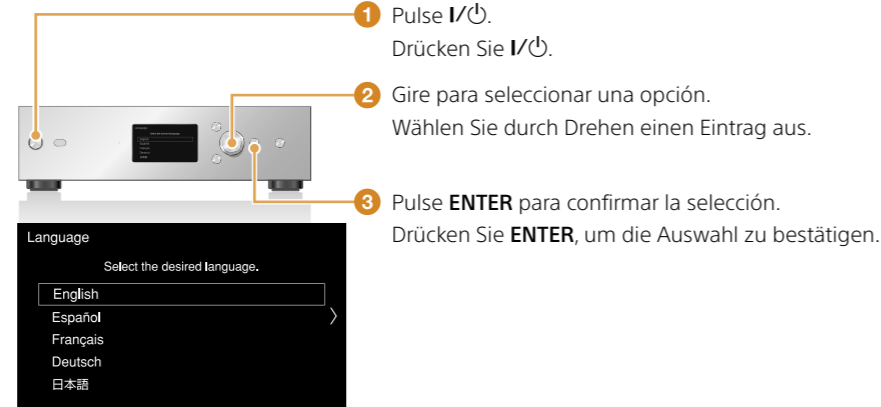
Sugerencia

También puede conectar la unidad al amplificador con un cable XLR (no suministrado).

Tipp

Sie können das Gerät auch mit einem XLR-Kabel (nicht mitgeliefert) an den Verstärker anschließen.

2 Conecte la unidad y el ordenador a la misma red
Verbinden Sie das Gerät und den Computer mit demselben Netzwerk



Encienda la unidad y, a continuación, configure la unidad siguiendo las instrucciones que irán apareciendo en pantalla.

Puede conectar la unidad a la red mediante una conexión inalámbrica o una conexión LAN con cable.

Schalten Sie das Gerät ein und richten Sie anschließend das Gerät mithilfe der Bildschirmanweisungen ein.

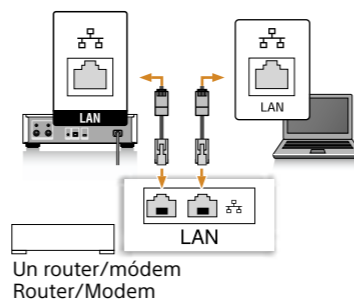
Sie können das Gerät entweder über eine Drahtlos-Verbindung oder über eine LAN-Kabelverbindung mit einem Netzwerk verbinden.

Para transferir un gran volumen de contenido a la unidad

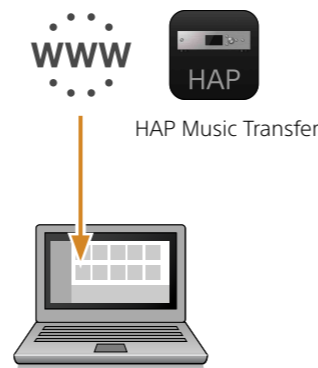
Utilice un cable LAN para que la transferencia sea más rápida. Primero conecte un cable LAN como se muestra en la ilustración de la derecha y, seguidamente, encienda la unidad.

Übertragung von umfangreichen Inhalten an das Gerät

Die Verwendung eines LAN-Kabels ermöglicht eine schnellere Übertragung. Schließen Sie zunächst ein LAN-Kabel an (siehe Abbildung rechts) und schalten Sie dann das Gerät ein.



3 Transfiera los archivos de música del ordenador a la unidad
Übertragen Sie Musikdateien von Ihrem Computer an das Gerät



1 Instale HAP Music Transfer en su ordenador.

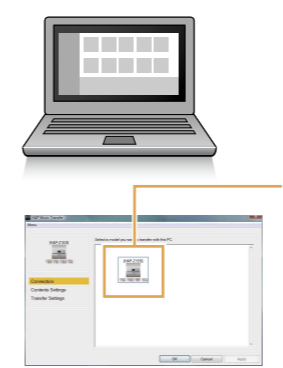
HAP Music Transfer es una solución de software para transferir archivos de sonido del ordenador a la unidad.


1 Installieren Sie HAP Music Transfer auf Ihrem Computer.


HAP Music Transfer ist eine Software, mit der Sie Audiodateien von einem Computer an das Gerät übertragen können.

Visite el sitio web siguiente y escriba HAP-Z1ES: www.sony.eu/support


Besuchen Sie die folgende Website und geben Sie HAP-Z1ES ein: www.sony.eu/support




Si aparece el icono , la unidad y el ordenador se han conectado correctamente a la red.

Die Anzeige des Symbols  bedeutet, dass das Gerät und der Computer erfolgreich mit dem Netzwerk verbunden wurden.

2 Inicie HAP Music Transfer y transfiera los archivos de música a la unidad.

La transferencia de muchos archivos a la unidad, o el procesamiento de muchos archivos en la unidad pueden tardar más tiempo en completarse. Durante el procesamiento de los datos, aparece .


2 Starten Sie HAP Music Transfer und übertragen Sie dann die gewünschten Musikdateien an das Gerät.

Wenn Sie viele Dateien an das Gerät übertragen oder viele Dateien auf dem Gerät verarbeiten, kann der Vorgang einige Zeit in Anspruch nehmen. Während der Datenverarbeitung wird  angezeigt.

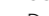
Reproducción de música
Musikwiedergabe



Acceda al menú Inicio y reproduzca un archivo de música.

El icono  aparece mientras se copian o transfieren los archivos. Puede empezar a reproducir la música de los archivos transferidos y registrados en la unidad.

Rufen Sie das Menü Startseite auf und spielen Sie dann eine Musikdatei ab.

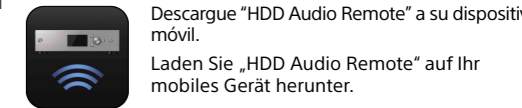
Das Symbol  wird angezeigt, solange Dateien kopiert und übertragen werden. Sobald die Dateien übertragen und beim Gerät registriert wurden, können Sie mit deren Musikwiedergabe beginnen.

Visite el sitio web siguiente para obtener más información sobre la unidad y cómo sacarle el máximo partido: Besuchen Sie die unten genannte Website, um mehr über das Gerät und dessen optimalen Einsatz zu erfahren:

http://rd1.sony.net/help/ha/hapz1es/h_zz/

Para reproducir música con facilidad mediante su smartphone o tablet

Unkomplizierte Musikwiedergabe mit Ihrem Smartphone oder Tablet-Gerät



Descargue "HDD Audio Remote" a su dispositivo móvil. Laden Sie „HDD Audio Remote“ auf Ihr mobiles Gerät herunter.

