



Lieferumfang

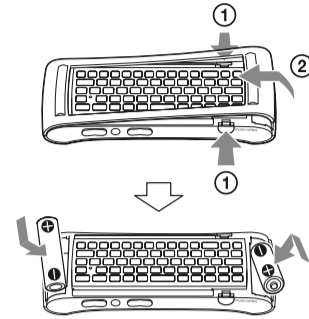
Kurzanleitung

Network Media Player
NSZ-GS7

DE

- Network Media Player
- Fernbedienung (1)
- Netzkabel (1)
- R6-Batterien (Größe AA) (2)
- Kurzanleitung (1)
- Vorbereitungen (1)
- Referenzanleitung und andere Dokumente

Einlegen der Batterien in die Fernbedienung



- IR-Blaster-Kabel (Infrarot) (1)

Was ist das?

Über den IR-Blaster können Sie angeschlossene Geräte über Ihre Fernbedienung steuern. Weitere Informationen finden Sie unter „Steuern angeschlossener Geräte mit der Fernbedienung“ unten.

Anschluss

Schritt 1 Anschließen an Ihr Fernsehgerät

Befolgen : **A**, um Ihr Fernsehgerät direkt anzuschließen.
Sie : **B**, um Ihr Fernsehgerät über einen AV-Receiver anzuschließen.
: **C**, falls Ihre Verbindung von den Abbildungen unten abweicht.

A Direkt an Fernsehgerät

B An Fernsehgerät über AV-Receiver

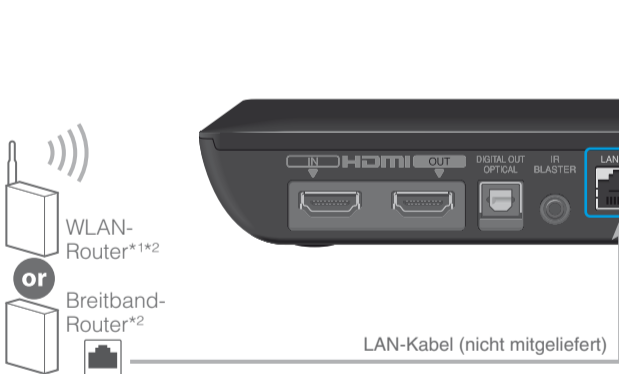
C Andere Verbindung

Siehe Hilfe-Guide für weitere Anschlussmöglichkeiten.

Von Ihrem PC
<http://www.sony.net/helpguide/r/networkplayer/>

Von Ihrem Smartphone

Schritt 2 Bereiten Sie die Netzwerkverbindung vor



*1 Bei der Verwendung einer Drahtlosverbindung müssen Sie die Netzwerkeinrichtung im Assistenten für die ursprünglichen Einstellungen (in Schritt 4) vornehmen.
*2 Die MAC-Adresse finden Sie bei Bedarf im Assistenten für die ursprünglichen Einstellungen (Schritt 4). Wählen Sie „Schritt erklären“ im Bildschirm „Verbindung zum Internet“.

Schritt 3 Schließen Sie das Gerät an die Stromversorgung an

- ① Schließen Sie das Gerät an die Stromversorgung an
- ② Ändern Sie den Eingang des Fernsehgerätes

Stellen Sie den Eingang Ihres Fernsehgerätes so ein, dass das Signal des Players auf dem Fernsehbildschirm erscheint. Anschließend wird ein Bildschirm eingeblendet, in dem die Einrichtung der Fernbedienung gezeigt wird.

Hinweis
Wird nur bei der ersten Einrichtung des Players angezeigt.

Schritt 4 Assistenten für die ursprünglichen Einstellungen

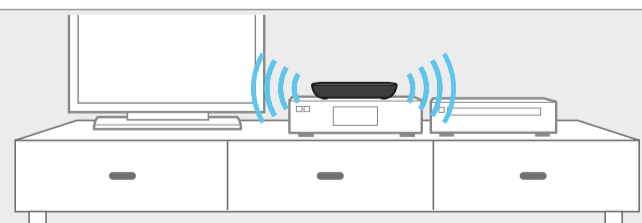
Folgen Sie den Bildschirmanweisungen für die ursprünglichen Einstellungen.

- Der Bildschirm bleibt möglicherweise einige Sekunden schwarz, nachdem das Sony-Logo angezeigt wurde, dann wird der Bildschirm für die ursprünglichen Einstellungen angezeigt.
- Wenn der Bildschirm für die ursprünglichen Einstellungen (in dem das Bild eines Players und eine Hand zu sehen ist, die eine Fernbedienung hält) eingeblendet wird, halten Sie die Taste **+** (Eingabe) gedrückt, um ein Pairing zwischen Fernbedienung und Player durchzuführen.
- Schließen Sie den Vorgang zur Netzwerkeinrichtung ab, andernfalls kann der Assistent für die ursprünglichen Einstellungen nicht geschlossen werden.
- Das Ausführen der ursprünglichen Einstellungen dauert etwa 15 Minuten.

Steuern angeschlossener Geräte mit der Fernbedienung

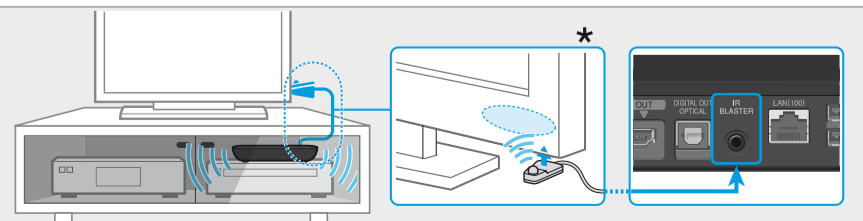
Dieser Player ist mit einem integrierten IR-Blaster ausgestattet, der die Befehle der Fernbedienung empfängt und an verschiedene angeschlossene Geräte sendet, um sie mit Ihrer Fernbedienung zu steuern. Diese Funktion arbeitet, wenn der Player eingeschaltet ist.

Wenn Sie den Player in der Nähe eines angeschlossenen Gerätes aufstellen (wie in der Abbildung rechts gezeigt), können Sie das Gerät über die Fernbedienung steuern, einschließlich Einstellen der Lautstärke des Fernsehgerätes oder eines AV-Receiver.



Wenn Sie den Player jedoch an einem Ort aufstellen, der von den IR-Signalen nicht erreicht werden kann, können Sie mit dem integrierten IR-Blaster die angeschlossenen Geräte nicht steuern. Schließen Sie in diesem Fall den mitgelieferten IR-Blaster wie folgt an:

- ① Verbinden Sie das IR-Blaster-Kabel mit dem Player.
- ② Stellen Sie den IR-Blaster so auf, dass der Infrarotsender auf den IR-Empfänger (Sensor) am Gerät, das gesteuert werden soll, ausgerichtet ist, wie in der Abbildung rechts gezeigt.



* Die Position des IR-Empfängers kann je nach verwendetem Produkt unterschiedlich sein.

Fehlersuche

Es ist kein Bild vorhanden (Bildschirm ist dunkel).

- Stellen Sie sicher, dass das Netzkabel einwandfrei angeschlossen ist.
- Stellen Sie sicher, dass alle Verbindungskabel einwandfrei angeschlossen sind. (Stellen Sie insbesondere sicher, dass HDMI IN und OUT korrekt verbunden sind.)
- Ändern Sie den Eingang des Fernsehgerätes, so dass das Signal von diesem Player angezeigt wird.
- Stellen Sie sicher, dass die Netzanzeige weiß leuchtet wie unten abgebildet.



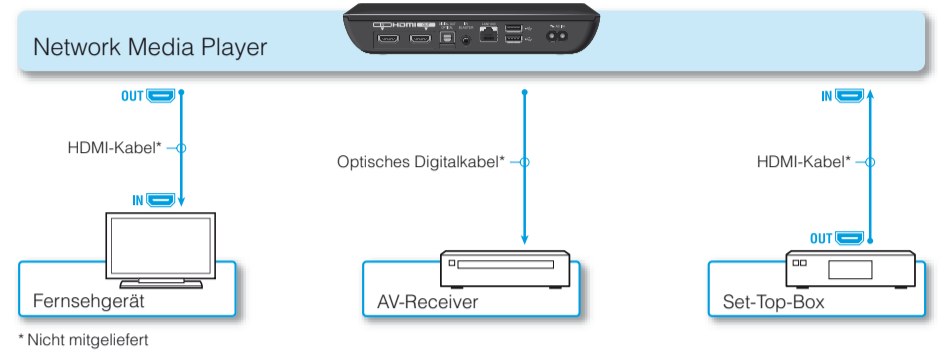
- Versuchen Sie Folgendes:
 - Schalten Sie den Player aus und wieder ein.
 - Schalten Sie das angeschlossene Gerät aus und wieder ein.
 - Ziehen Sie das HDMI-Kabel ab und schließen Sie es wieder an.
 - Ziehen Sie das Netzkabel vom Player ab und schließen Sie es nach etwa zwei Minuten wieder an.
- Die Buchse HDMI OUT ist mit einem DVI-Gerät verbunden, das die Urheberrechtsschutztechnologie nicht unterstützt.

Der Player kann nicht mit dem Internet verbunden werden.

- Stellen Sie sicher, dass der LAN-Router oder WLAN-Router eingeschaltet ist.
- Stellen Sie sicher, dass das LAN-Kabel einwandfrei angeschlossen ist, wenn eine drahtgebundene Netzwerkverbindung verwendet wird.
- Überprüfen Sie die Einstellungen des LAN-Routers oder WLAN-Routers. Einzelheiten dazu finden Sie in der Bedienungsanleitung im Lieferumfang des LAN-Routers oder WLAN-Routers.
- Verkleinern Sie den Abstand zwischen Player und WLAN-Router. Die WLAN-Verbindung wird durch die Umgebung beeinflusst (Material der Wände, Radioempfang, Hindernisse zwischen dem Player und dem WLAN-Router usw.).
- Vergrößern Sie den Abstand zwischen dem Player und Geräten, die das 2,4-GHz-Frequenzband benutzen (Mikrowellen-, Bluetooth-, schnurlose Digitalgeräte usw.), oder schalten Sie solche Geräte aus. Diese Geräte können die Kommunikation zwischen dem Player und dem WLAN-Router unterbrechen.
- Wenn Sie Wi-Fi nicht über das Internet erhalten können, stellen Sie sicher, dass kein LAN-Kabel angeschlossen ist. Der Player gibt einer LAN-Verbindung Vorrang vor einer Wi-Fi-Verbindung.

Das Bild von der Set-Top-Box wird nicht richtig ausgegeben (über einen AV-Receiver).

- Stellen Sie sicher, dass die HDMI-Kabel einwandfrei an der Set-Top-Box und dem Player angeschlossen sind.
- Schalten Sie die Set-Top-Box aus und dann wieder ein.
- Wenn das Bild immer noch nicht richtig ausgegeben wird, schließen Sie das Fernsehgerät direkt an den Player an und verbinden Sie den AV-Receiver und den Player mit einem optischen Digitalkabel wie unten gezeigt.



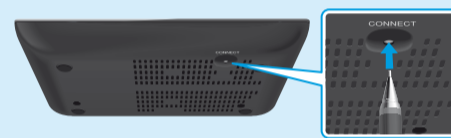
- Wenn der Player und das Fernsehgerät mit HDMI-Kabeln über einen AV-Receiver verbunden sind, werden Bilder wegen der Urheberrechtsschutzfunktion einiger Set-Top-Boxen möglicherweise nicht korrekt angezeigt. Wenden Sie sich in diesem Fall an Ihren Kabel-/Satellitenfernsehanbieter.

Die Fernbedienung funktioniert nicht.

- Stellen Sie sicher, dass die Batterien richtig eingelegt wurden.
- Benutzen Sie die Fernbedienung näher am Player.
- Ziehen Sie das Netzkabel ab und schließen Sie es wieder an.

- Führen Sie das Pairing erneut wie folgt durch.

- ① Drücken Sie die Taste CONNECT auf der Unterseite des Players mit einem dünnen, spitzen Gegenstand, wie zum Beispiel der Spitze eines Kugelschreibers usw.
- ② Folgen Sie den Bildschirmanweisungen.



Verwenden Sie einen dünnen, spitzen Gegenstand wie zum Beispiel die Spitze eines Kugelschreibers, um die Taste CONNECT zu drücken.

- Wenn das Touchpad der Fernbedienung eine Weile nicht benutzt wird, reagiert es nicht mehr auf versuchte Bedienungen. Wenn Sie es wieder benutzen möchten, halten Sie die Fernbedienung nach oben oder klicken Sie auf das Touchpad und heben Sie Ihren Finger dann einige Sekunden an.
- Decken Sie die Fernbedienung nicht oben links ab, da sich dort die Antenne befindet. Es kommt zu Fehlfunktionen oder die Fernbedienung funktioniert möglicherweise nicht richtig, wenn Sie die Antenne abdecken.

Sonstiges

Sony-Kunden-Support

Besuchen Sie bitte die folgende Website:
<http://support.sony-europe.com/>