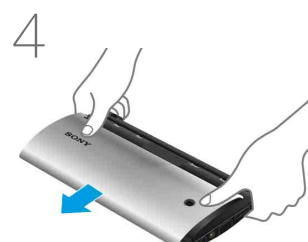
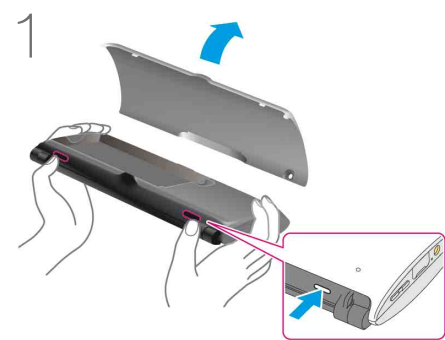


Quick Start Guide Schnellstartleitfaden

Tablet Device SGPT21 Series
Tablet Serie SGPT21

Getting Started / Erste Schritte

Make sure to turn off your tablet device. / Schalten Sie das Tablet aus.




Remove the protection film covering the sides of your tablet device, and then **press the two buttons to open the bottom cover.**

Orient the contacts as shown, and then insert the battery pack.

Close the bottom cover.

Slide off the upper cover.

Insert a SIM card (not supplied), and then slide the upper cover back in.

Press and hold the  (power) button for three seconds. When the tablet device turns on, perform the initial settings according to the displayed instructions.

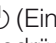
Entfernen Sie die Schutzfolie, die die Seiten Ihres Tablets bedeckt, und **drücken Sie anschließend die zwei Tasten, um die untere Abdeckung zu öffnen.**

Richten Sie die Kontakte wie angezeigt aus, und setzen Sie dann den Akku ein.

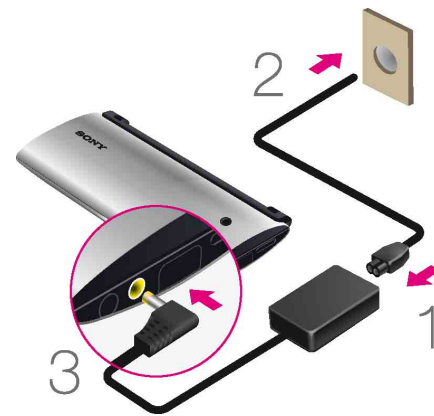
Schließen Sie die untere Abdeckung.

Schieben Sie die obere Abdeckung auf.

Setzen Sie eine SIM-Karte ein (nicht mitgeliefert), und schieben Sie dann die obere Abdeckung wieder zurück.

Halten Sie die Taste  (Ein/Aus) drei Sekunden lang gedrückt. Wenn sich das Tablet einschaltet, nehmen Sie die Anfangseinstellungen mithilfe der angezeigten Anweisungen vor.





In the box

- AC adapter
- AC power cord (mains lead)
- microSD memory card* (2GB) (trial sample)
- Rechargeable lithium-ion battery pack
- Quick Start Guide (this document)
- Important Information

* microSD memory card is inserted in the tablet device.

Mitgeliefertes Zubehör

- Netzteil
- Netzkabel
- microSD-Speicherkarte* (2 GB) (Probemuster)
- Lithiumionen-Akku
- Schnellstartleitfaden (dieses Dokument)
- Wichtige Informationen

* Die microSD-Speicherkarte ist bereits im Tablet eingesetzt.

Charging the Battery

Connect the AC power cord (mains lead), AC adapter, AC outlet (wall socket) and your tablet device in the order shown by the numbers in above figure.

Laden des Akkus

Verbinden Sie in der oben angegebenen Reihenfolge nacheinander Netzkabel, Netzteil, Netzsteckdose und Tablet.

Accessing the Help guide

- From your tablet device:
Tap [Apps] - [Help guide].
- From a PC browser:
http://support.sony-europe.com/computing/tablet/manuals/helpguide_sgpt2/GB

Aufruf der Hilfe

- Über das Tablet:
Tippen Sie auf [Anwendungen] - [Hilfe].
- Über einen PC-Browser:
http://support.sony-europe.com/computing/tablet/manuals/helpguide_sgpt2/DE

Support Website

For more information about your tablet device, see <http://support.sony-europe.com/computing/tablet/>

Support-Website

Sie finden weitere Informationen zu Ihrem Tablet unter <http://support.sony-europe.com/computing/tablet/>