

Schnellstartleitfaden

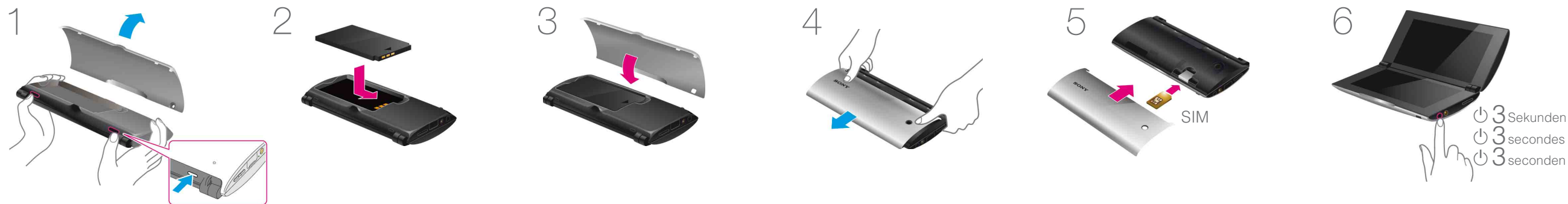
Guide de démarrage rapide

Handleiding Snel aan de slag

Tablet Serie SGPT21
Tablette SGPT21 Series
Tablet SGPT21-serie

Erste Schritte / Comment démarrer / Aan de slag

Schalten Sie das Tablet aus. / Assurez-vous d'éteindre votre tablette. / Zorg dat de tablet is uitgezet.



Entfernen Sie die Schutzfolie, die die Seiten Ihres Tablets bedeckt, und **drücken Sie anschließend die zwei Tasten, um die untere Abdeckung zu öffnen.**

Richten Sie die Kontakte wie angezeigt aus, und setzen Sie dann den Akku ein.

Schließen Sie die untere Abdeckung.

Schieben Sie die obere Abdeckung auf.

Setzen Sie eine SIM-Karte ein (nicht mitgeliefert), und schieben Sie dann die obere Abdeckung wieder zurück.

Halten Sie die Taste (Ein/Aus) drei Sekunden lang gedrückt. Wenn sich das Tablet einschaltet, nehmen Sie die Anfangseinstellungen mithilfe der angezeigten Anweisungen vor.

Retirez le film de protection qui recouvre les côtés de votre tablette, puis **appuyez sur les deux boutons pour ouvrir le couvercle inférieur.**

Orientez les contacts comme indiqué, puis insérez le bloc batterie.

Refermez le couvercle inférieur.

Retirez le couvercle supérieur en le faisant glisser.

Insérez une carte SIM (non fournie), puis remettez en place le couvercle supérieur en le faisant glisser.

Appuyez sur le bouton (alimentation) et maintenez-le enfoncé pendant trois secondes. Une fois la tablette allumée, procédez aux réglages initiaux selon les instructions affichées.

Verwijder de beschermfolie die de zijden van de tablet bedekt en **druk dan op de twee knoppen om de onderklep te openen.**

Positioneer de contactpunten zoals aangegeven en plaats dan de accu.

Sluit de onderklep.

Schuif de bovenklep open.

Plaats een SIM-kaart (niet meegeleverd) en schuif de bovenklep dan terug.

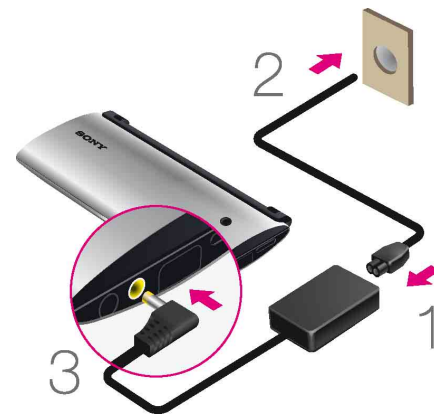
Houd de (aan/uit) knop gedurende drie seconden ingedrukt. Als de tablet aangaat, voer dan de begininstellingen uit aan de hand van de weergegeven instructies.



Schnellstartleitfaden

Guide de démarrage rapide

Handleiding Snel aan de slag



Mitgeliefertes Zubehör

- Netzteil
- Netzkabel
- microSD-Speicherkarte* (2 GB) (Probemuster)
- Lithiumionen-Akku
- Schnellstartleitfaden (dieses Dokument)
- Wichtige Informationen

* Die microSD-Speicherkarte ist bereits im Tablet eingesetzt.

Accessoires fournis

- Adaptateur secteur
- Cordon d'alimentation secteur
- Carte mémoire microSD* (2 Go) (échantillon d'essai)
- Batterie rechargeable lithium-ion
- Guide de démarrage rapide (le document présent)
- Informations importantes

* La mémoire carte microSD est insérée dans la tablette.

In de doos

- Netadapter
- Netsnoer
- microSD-geheugenkaart* (2GB) (proefmonster)
- Oplaadbare lithium-ion-accu
- Handleiding Snel aan de slag (dit document)
- Belangrijke informatie

*microSD-geheugenkaart is in de tablet geplaatst.

Laden des Akkus

Verbinden Sie in der oben angegebenen Reihenfolge nacheinander Netzkabel, Netzteil, Netzsteckdose und Tablet.

Chargement de la batterie

Branchez le cordon d'alimentation secteur, l'adaptateur secteur, la prise secteur et votre tablette dans l'ordre indiqué par les chiffres de la figure ci-dessus.

De accu opladen

Sluit het netsnoer, de netadapter, het stopcontact en uw tablet aan in de volgorde als aangegeven door de cijfers op bovenstaande afbeelding.

Aufruf der Hilfe

- Über das Tablet:
Tippen Sie auf [Anwendungen] - [Hilfe].
- Über einen PC-Browser:
http://support.sony-europe.com/computing/tablet/manuals/helpguide_sgpt2/DE

Accès au Manuel d'aide

- Depuis votre tablette:
Tapez sur [Applications] - [Manuel d'aide].
- À partir du navigateur:
http://support.sony-europe.com/computing/tablet/manuals/helpguide_sgpt2/FR

De Help guide openen

- Vanaf de tablet:
Tik [Apps] - [Help guide].
- Vanaf een pc browser:
http://support.sony-europe.com/computing/tablet/manuals/helpguide_sgpt2/NL

Support-Website

Sie finden weitere Informationen zu Ihrem Tablet unter <http://support.sony-europe.com/computing/tablet/>

Site web du support technique

Pour plus d'informations sur votre tablette, voir <http://support.sony-europe.com/computing/tablet/>

Ondersteuningswebsite

Ga voor meer informatie over de tablet naar <http://support.sony-europe.com/computing/tablet/>