



Einsetzen einer SIM-Karte

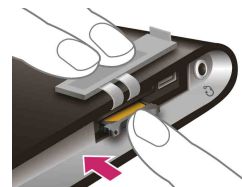
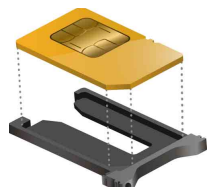
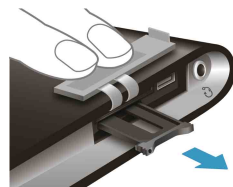
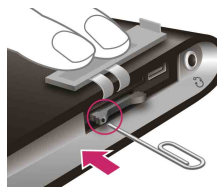
- Entfernen Sie alle Kabel aus dem Tablet, und fahren Sie dann das Tablet herunter.
- Wenn Sie die SIM-Karte aus ihrer Plastikverpackung entnommen haben, vergewissern Sie sich, dass sich an der Schnittfläche keine überstehenden Teile befinden.

Insertion d'une carte SIM

- Assurez-vous que tous les câbles sont débranchés de votre tablette, puis éteignez la tablette.
- Assurez-vous de l'absence de protubérance sur la surface de coupe après avoir retiré la carte SIM de son emballage plastique.

Een SIM-kaart plaatsen

- Zorg dat alle snoeren van uw tablet zijn losgekoppeld en zet de tablet dan uit.
- Zorg dat er geen uitsteeksels op de snijrand achterblijven nadat u de SIM-kaart van zijn plastic verpakking hebt losgemaakt.



Drücken Sie mit einem Stift oder einer Büroklammer (nicht mitgeliefert) auf die Vertiefung für den Auswurf der SIM-Karte.

Lassen Sie das SIM-Fach herauspringen.

Legen Sie eine SIM-Karte in das SIM-Fach ein, und achten Sie darauf, dass die Aussparung der SIM-Karte richtig am SIM-Fach ausgerichtet ist.

Schieben Sie das SIM-Fach zurück.

Insérez une broche ou un trombone (non fourni) dans l'orifice d'éjection de la carte SIM.

Éjectez le support coulissant pour carte SIM.

Placez une carte SIM sur le support coulissant pour carte SIM, de sorte que l'encoche de la carte SIM s'adapte dans le support coulissant pour carte SIM.

Insérez le support coulissant pour carte SIM.

Steek een speld of paperclip (niet meegeleverd) in het uitwerpgaatje van de SIM-kaarthouder.

Werp de SIM-houder uit.

Plaats een SIM-kaart op de SIM-houder zodat de uitsnede van de SIM-kaart in dat van de SIM-houder past.

Plaats de SIM-houder.

SONY®

Schnellstartleitfaden

Guide de démarrage rapide

Handleiding Snel aan de slag





Mitgeliefertes Zubehör

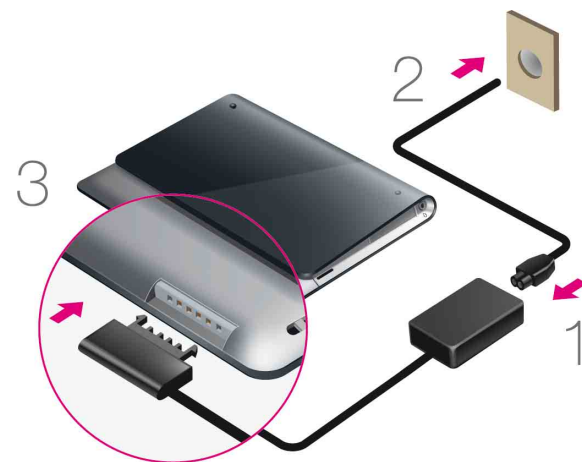
- Netzteil
- Netzkabel
- Trageriemen
- Schnellstartleitfaden (dieses Dokument)
- Wichtige Informationen

Accessoires fournis

- Adaptateur secteur
- Cordon d'alimentation secteur
- Sangle
- Guide de démarrage rapide (le document présent)
- Informations importantes

In de doos

- Netadapter
- Netsnoer
- Riem
- Handleiding Snel aan de slag (dit document)
- Belangrijke informatie



Laden des Akkus

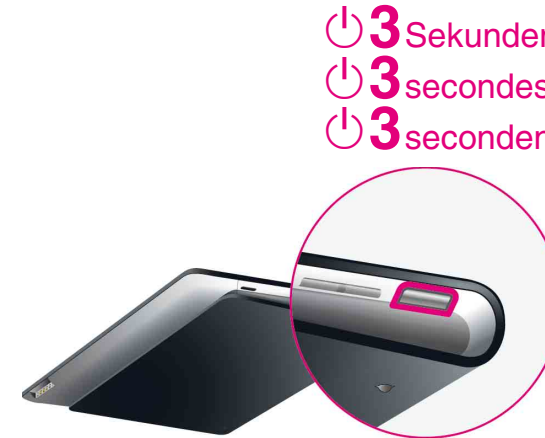
Verbinden Sie in der oben angegebenen Reihenfolge nacheinander Netzkabel, Netzteil, Netzsteckdose und Tablet. Das Netzteil muss in der oben angegebenen Richtung in den Ladeanschluss am Tablet eingesteckt werden.

Chargement de la batterie


Branchez le cordon d'alimentation secteur, l'adaptateur secteur, la prise secteur et votre tablette dans l'ordre indiqué par les chiffres de la figure ci-dessus. Veillez à brancher l'adaptateur secteur dans le connecteur de charge de la tablette dans le sens des flèches représentées ci-dessus.

De accu opladen


Sluit het netsnoer, de netadapter, het stopcontact en uw tablet aan in de volgorde als aangegeven door de cijfers op bovenstaande afbeelding. Zorg dat u de netadapter in de hierboven aangegeven richting aansluit op de oplaadaansluiting van de tablet.




Einschalten des Tablet

Nachdem Sie mithilfe der Schritte, die auf der Rückseite dieser Anleitung beschrieben sind, eine SIM-Karte in das Tablet eingesetzt haben, halten Sie die Taste  (Ein/Aus) drei Sekunden lang gedrückt. Wenn sich das Tablet einschaltet, nehmen Sie die Anfangseinstellungen mithilfe der angezeigten Anweisungen vor.

Mise en route de votre tablette

Après avoir inséré une carte SIM dans votre tablette conformément aux instructions figurant au verso du présent guide, appuyez sur le bouton  (alimentation) et maintenez-le enfoncé pendant trois secondes. Une fois la tablette allumée, procédez aux réglages initiaux selon les instructions affichées.

De tablet aanzetten

Nadat u een SIM-kaart in de tablet hebt geplaatst volgens de aanwijzingen aan de achterzijde van deze handleiding, houdt u de  (aan/uit) knop gedurende drie seconden ingedrukt. Als de tablet aangaat, voer dan de begininstellingen uit aan de hand van de weergegeven instructies.



Aufruf der Hilfe

- Über das Tablet: Tippen Sie auf [Anwendungen] - [Hilfe].
- Über einen PC-Browser: http://support.sony-europe.com/computing/tablet/manuals/helpguide_sgpt1/DE

Accès au Manuel d'aide

- À partir de votre tablette: Tapez sur [Applications] - [Manuel d'aide].
- À partir du navigateur: http://support.sony-europe.com/computing/tablet/manuals/helpguide_sgpt1/FR

De Help guide openen

- Vanaf de tablet: Tik [Apps] - [Help guide].
- Vanaf een pc browser: http://support.sony-europe.com/computing/tablet/manuals/helpguide_sgpt1/NL

Support-Website

Sie finden weitere Informationen zu Ihrem Tablet unter <http://support.sony-europe.com/computing/tablet/>

Site web du support technique

Pour plus d'informations sur votre tablette, consultez <http://support.sony-europe.com/computing/tablet/>

Ondersteuningswebsite

Ga voor meer informatie over de tablet naar <http://support.sony-europe.com/computing/tablet/>