



---

**Preparations before connecting to Wi-Fi**

Refer to the manuals supplied with your Wi-Fi router (Access Point) or other network communication device and confirm the connection with the network.

**Setting up Wi-Fi**

Configure the settings to match your network connection in the Wi-Fi settings window.

**When a Wi-Fi connection problem occurs**

Tap [Apps] - [Wi-Fi checker] to launch Wi-Fi checker. Tap [Test] to start checking the connection.

---

**Vorbereitungen vor der Verbindung mit dem WLAN**

Schlagen Sie die Informationen zur Verbindung mit dem Netzwerk in den Handbüchern nach, die mit Ihrem WLAN-Router (Zugangspunkt) oder sonstigen Geräten zur Netzwerkkommunikation geliefert wurden.

**WLAN-Einrichtung**

Konfigurieren Sie die WLAN-Einstellungen, die auf Ihre Netzwerkverbindung zutreffen.

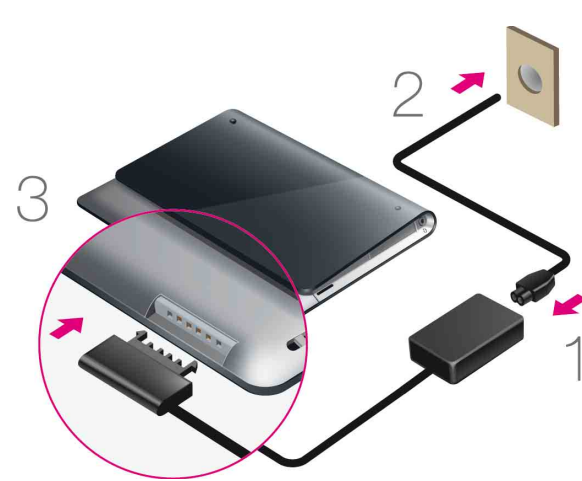
**Vorgehensweise beim Auftreten eines WLAN-Verbindungsproblems**

Tippen Sie auf [Anwendungen] - [WLAN-Prüfer], um den WLAN-Prüfer zu starten. Tippen Sie auf [Test], um mit der Verbindungsprüfung zu beginnen.



4 2 9 7 7 1 7 4 1

# Quick Start Guide Schnellstartleitfaden



### In the Box

- AC adapter
- AC power cord (mains lead)
- Strap
- Quick Start Guide (this document)
- Important Information

### Mitgeliefertes Zubehör

- Netzteil
- Netzkabel
- Trageriemen
- Schnellstartleitfaden (dieses Dokument)
- Wichtige Informationen

### Charging the Battery

Connect the AC power cord (mains lead), AC adapter, AC outlet (wall socket) and your tablet device in the order shown by the numbers in above figure.


Be sure to plug the AC adapter into the tablet device charge connector in the direction shown above.

### Laden des Akkus


Verbinden Sie in der oben angegebenen Reihenfolge nacheinander Netzkabel, Netzteil, Netzsteckdose und Tablet.

Das Netzteil muss in der oben angegebenen Richtung in den Ladeanschluss am Tablet eingesteckt werden.

### Turning On Your Tablet Device

Press and hold the  (power) button for three seconds. When the tablet device turns on, perform the initial settings according to the displayed instructions.

### Einschalten des Tablet

Halten Sie die Taste  (Ein/Aus) drei Sekunden lang gedrückt. Wenn sich das Tablet einschaltet, nehmen Sie die Anfangseinstellungen mithilfe der angezeigten Anweisungen vor.

### Accessing the Help guide

- From your tablet device:  
Tap [Apps] - [Help guide].
- From a PC browser:  
[http://support.sony-europe.com/computing/tablet/manuals/helpguide\\_sgpt1w/GB](http://support.sony-europe.com/computing/tablet/manuals/helpguide_sgpt1w/GB)

### Aufruf der Hilfe

- Über das Tablet:  
Tippen Sie auf [Anwendungen] - [Hilfe].
- Über einen PC-Browser:  
[http://support.sony-europe.com/computing/tablet/manuals/helpguide\\_sgpt1w/DE](http://support.sony-europe.com/computing/tablet/manuals/helpguide_sgpt1w/DE)

### Support Website

For more information about your tablet device, see <http://support.sony-europe.com/computing/tablet/>

### Support-Website

Sie finden weitere Informationen zu Ihrem Tablet unter <http://support.sony-europe.com/computing/tablet/>