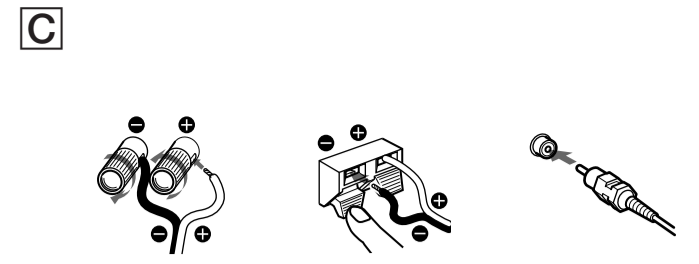
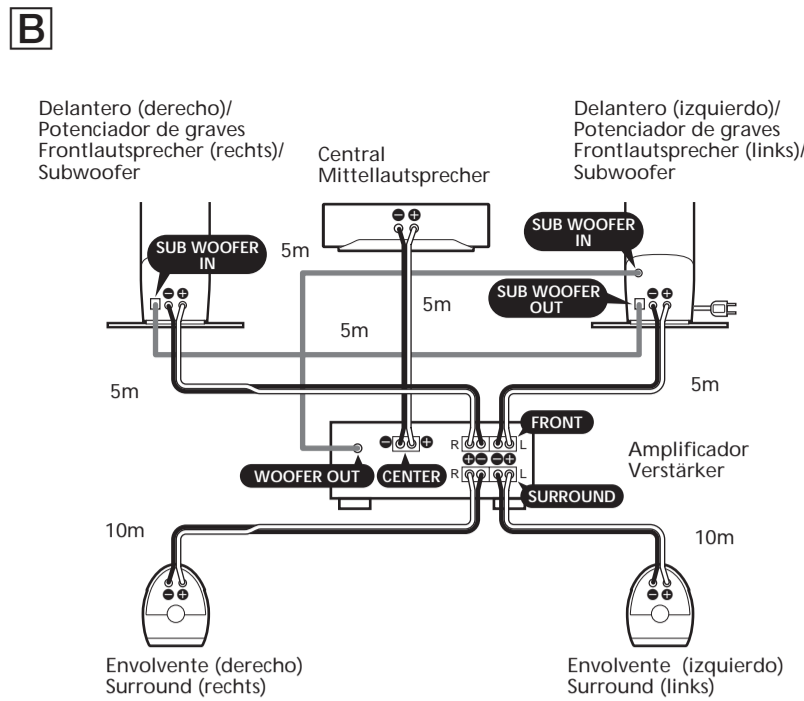
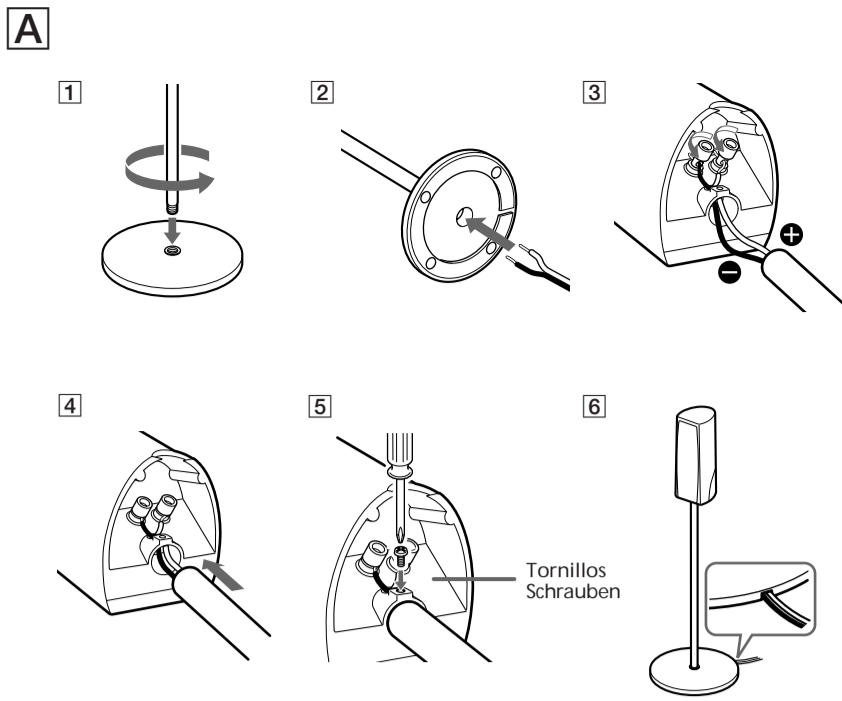




4-249-491-22(1)



## Español

### ADVERTENCIA

Para evitar incendios o descargas eléctricas, no exponga la unidad a la lluvia ni a la humedad. Para evitar el peligro de incendios, no coloque periódicos, manteles ni cortinas o similares que obstruyan la cubierta de ventilación del aparato. Ni tampoco coloque velas encendidas sobre el mismo. Para evitar el peligro de incendio o descarga eléctrica, no coloque objetos que contengan líquidos, como jarrones, sobre el aparato. Para evitar recibir descargas eléctricas, no abra el aparato. Solicite asistencia técnica únicamente a personal especializado.

No instale el aparato en un espacio cerrado, como una estantería para libros o un armario empotrado.

### Sobre este manual

El SA-VS700ED es un sistema de altavoces de 5.1 canales que se compone de dos altavoces frontales con potenciador de graves activo, dos altavoces envolventes y un altavoz central. Es compatible con Sony Digital Cinema Sound, Dolby® Pro Logic, Dolby Digital, etc. y por lo tanto está preparado para el disfrute de películas.

\* "Dolby" y el símbolo con una doble D son marcas comerciales de Dolby Laboratories.

### Precauciones

#### Para su seguridad

- Antes de hacer funcionar el sistema, compruebe que el voltaje de funcionamiento del sistema es igual que el de la electricidad local.
- La unidad no se desconecta de la fuente de CA (electricidad) mientras siga enchufada en la toma de corriente, incluso si se ha desconectado la alimentación de la unidad.
- Desenchufe el sistema de la toma de corriente si no lo va a utilizar durante mucho tiempo. Para desconectar el cable, tire del enchufe. No tire del cable.
- Si cae algún líquido o un objeto sólido en el sistema, desenchufe el cable eléctrico del sistema y hágalo inspeccionar por un técnico cualificado antes de seguir utilizándolo.
- El cable de CA debe cambiarse sólo en una tienda de servicio cualificada.

#### Para el funcionamiento

- No accione el sistema de altavoz con un vatiaje continuo que supere la entrada máxima del sistema.
- Si la polaridad de las conexiones del altavoz no es la correcta, los graves se oirán débiles y la posición de los distintos instrumentos no podrá distinguirse bien.
- Una conexión entre cables de altavoz desprotegidos en los terminales de altavoz puede provocar un cortocircuito.
- Antes de de realizar una conexión, desconecte el amplificador para no dañar el sistema de altavoces.
- El nivel de volumen no debe aumentarse hasta el punto de distorsión del sonido.

#### Si se produce una irregularidad de colores en una pantalla de televisor cercana

Los altavoces frontales no están protegidos magnéticamente y la imagen del televisor puede aparecer distorsionada magnéticamente.

#### Si aparecen problemas de color...

- Apague el televisor y vuelva a encenderlo transcurridos de 15 a 30 minutos.

#### Si aparecen otra vez problemas de color ...

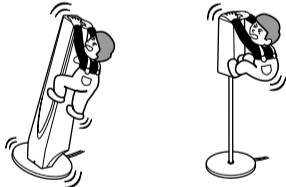
- Aleje los altavoces del aparato de televisor.

#### Si se producen aullidos

Cambie la posición de los altavoces o baje el volumen del amplificador.

#### Ubicación

- No coloque los altavoces en una posición inclinada.
- No coloque los altavoces en lugares:
  - Muy calientes o fríos
  - Con polvo o suciedad
  - Muy húmedos
  - Expuestos a vibraciones
  - Expuestos a los rayos directos del sol
- Tenga cuidado si coloca el altavoz en suelos tratados de manera especial (encerados, barnizados con aceites, pulidos, etc.), ya que es posible que aparezcan manchas o se descoloren.
- No se apoye en el altavoz ni se agarre a él, ya que éste podría caerse.



#### Para la limpieza

Limpie el exterior de altavoz con un paño suave ligeramente empapado con una solución detergente neutra o agua. No utilice estropajos abrasivos, detergente concentrado o disolventes como alcohol o bencina.

Si tiene dudas o problemas sobre el sistema de altavoces, consulte con su proveedor Sony más cercano.

### Instalación de los altavoces envolventes (A)

- 1 Enrosque completamente la barra del soporte en el orificio correspondiente de la base del mismo.
- 2 Coloque el altavoz tumbado y, a continuación, inserte el cable del altavoz a través de la parte inferior de la base y extráigalo por el otro extremo de la barra.
- 3 Pase el cable del altavoz por el orificio de la parte inferior del altavoz y conéctelo a los terminales del mismo.
- 4 Inserte completamente la barra del soporte en el orificio de la parte inferior del altavoz envolvente.
- 5 Gire el altavoz en el ángulo deseado y, a continuación, ajústelo apretando el tornillo hasta que el altavoz quede fijado.
- 6 Extraiga el cable del altavoz a través de la ranura de la base del soporte del altavoz y, a continuación, vuelva a colocar este último en posición vertical.

#### Notas

- Cuando inserte la barra del soporte en el orificio de la parte inferior del altavoz, ajuste el cable del mismo al mínimo para que no sobresalga.
- Compruebe que el altavoz queda fijado con el tornillo, ya que de lo contrario podría caerse y provocar un accidente.

### Conexiones del sistema

Conecte el sistema de altavoces a los terminales de salida de altavoz de un amplificador. Asegúrese de que todos los componentes (incluido el altavoz de subgraves) están desconectados antes de empezar las conexiones.

#### Conexión habitual (B)

Por lo general, realice la conexión siguiendo este método. Conecte el cable de conexión del amplificador a las tomas SUB WOOFER IN y SUB WOOFER OUT de los altavoces frontales.

#### Notas (C)

- Asegúrese de que los terminales positivos (+) y negativos (-) de los altavoces coinciden con los correspondientes terminales positivos (+) y negativos (-) del amplificador.
- Asegúrese de apretar bien los tornillos de los terminales de altavoz, ya que los tornillos flojos pueden convertirse en una fuente de ruido.
- Compruebe que todas las conexiones sean firmes. Una conexión entre cables de altavoz desprotegidos en los terminales de altavoz puede provocar un cortocircuito.
- Para más detalles sobre las conexiones del amplificador, consulte el manual incluido con el amplificador.

#### Consejo

Los cables negros o con rayas negras tienen una polaridad negativa (-) y deben conectarse a los terminales de altavoz negativos (-).

## Deutsch

### WARNUNG

Um Feuergefahr und die Gefahr eines elektrischen Schlags zu vermeiden, darf das Gerät weder Regen noch Feuchtigkeit ausgesetzt werden. Um einen Brand zu verhindern, dürfen die Ventilationsöffnungen des Gerätes nicht mit einer Zeitung, einer Tischdecke, einem Vorhang usw. abgedeckt werden. Stellen Sie auch keine brennenden Kerzen auf das Gerät. Um Feuergefahr und die Gefahr eines elektrischen Schlags zu vermeiden, stellen Sie keine Gefäße mit Flüssigkeiten darin wie z. B. Vasen auf das Gerät. Um einen elektrischen Schlag zu vermeiden, öffnen Sie das Gehäuse nicht. Überlassen Sie Wartungsarbeiten stets nur qualifiziertem Fachpersonal.

Stellen Sie das Gerät nicht an einem Ort auf, an dem ausreichende Luftzufuhr nicht gegeben ist, zum Beispiel in einem engen Regalfach oder in einem Einbauschrank.

### Hinweis zu dieser Bedienungsanleitung

Das SA-VS700ED ist ein 5.1-Kanal-Lautsprechersystem, bestehend aus zwei Frontlautsprechern mit aktivem Subwoofer, zwei Surroundlautsprechern und einem Mittellautsprecher. Das System ermöglicht Sony Digital Cinema Sound, Dolby® Pro Logic und Dolby Digital usw. Damit eignet es sich ideal für die Wiedergabe von Spielfilmen.

\* „Dolby“ und das Doppel-D-Symbol sind Warenzeichen der Dolby Laboratories.

### Zur besonderen Beachtung

#### Betriebsicherheit

- Vergewissern Sie sich vor der Inbetriebnahme des Systems, daß die Betriebsspannung mit der Netzspannung vor Ort übereinstimmt.
- Solange der Netzstecker nicht aus der Steckdose gezogen ist, bleibt die Komponente mit dem Stromnetz verbunden, und zwar auch dann, wenn ihre Stromversorgung ausgeschaltet worden ist.
- Ziehen Sie vor längerem Nichtgebrauch den Netzstecker aus der Steckdose. Zu diesem Zweck fassen Sie das Netzkabel stets am Stecker, und ziehen Sie keinesfalls am Netzkabel.
- Falls Flüssigkeiten oder Gegenstände in das Innere gelangen, ziehen Sie den Netzstecker aus der Steckdose und lassen das System vor weiterem Gebrauch von einem qualifizierten Servicetechniker überprüfen.
- Das Netzkabel darf nur von einem qualifizierten Fachbetrieb ausgetauscht werden.

#### Betrieb

- Steuern Sie das Lautsprechersystem keinesfalls über längere Zeit mit einer Leistung an, die über seiner maximalen Belastbarkeit liegt.
- Eine falsche Polung der Lautsprecheranschlüsse führt zu einer schwachen Baßwiedergabe und zu einer unbestimmten Stereolokalisierung der einzelnen Instrumente.
- Wenn sich abgeschirmte Lautsprecherleitungen an den Lautsprecheranschlüssen berühren, kann es zu einem Kurzschluß kommen.
- Schalten Sie vor dem Herstellen der Kabelverbindungen den Verstärker aus, damit eine Beschädigung des Lautsprechersystems ausgeschlossen ist.
- Erhöhen Sie die Lautstärke nicht so weit, daß es zu Tonverzerrungen kommt.

#### Wenn es bei einem Fernsehgerät in der Nähe zu Farbunregelmäßigkeiten kommt

Die Frontlautsprecher sind nicht magnetisch abgeschirmt und das Bild auf einem Fernsehschirm in der Nähe wird unter Umständen magnetisch verzerrt.

#### Bei Farbverfälschungen...

- Schalten Sie das Fernsehgerät einmal aus und nach 15 bis 30 Minuten wieder ein.

#### Wenn die Farbwiedergabe danach immer noch beeinträchtigt ist...

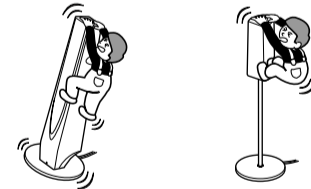
- Stellen Sie das Lautsprechersystem weiter entfernt vom Fernsehgerät auf.

#### Bei Heulgeräuschen

Ändern Sie die Aufstellpositionen der Lautsprecher, oder drehen Sie die Lautstärke zurück.

#### Aufstellung

- Stellen Sie die Lautsprecher nicht in geneigter Position auf.
- Meiden Sie Aufstellorte mit den folgenden Bedingungen:
  - Extreme Temperaturen
  - Staub- oder Schmutzbelastung
  - Extreme Luftfeuchtigkeit
  - Vibrationsbelastung
  - Direkte Sonneneinstrahlung
- Seien Sie vorsichtig, wenn Sie den Lautsprecher auf einen besonders behandelten Fußboden (gewachst, geölt, poliert usw.) stellen, da es zu Flecken oder Verfärbungen kommen kann.
- Lehnen Sie sich nicht an den Lautsprecher, und hängen Sie sich nicht daran. Andernfalls kann der Lautsprecher umkippen.



#### Reinigung

Reinigen Sie die Lautsprechergehäuse mit einem weichen Tuch, das leicht mit einer milden Reinigungslösung oder Wasser angefeuchtet ist. Verwenden Sie keine Scheuermittel, Scheuerschwämme oder Lösungsmittel wie Alkohol oder Benzin.

Bei Problemen mit oder Fragen zu Ihrem System wenden Sie sich bitte an Ihren Sony-Händler.

### Montage der Surroundlautsprecher (A)

- 1 Schrauben Sie den Rohrständer bis zum Anschlag in die Bohrung in der Bodenplatte.
- 2 Legen Sie den Lautsprecherständer auf den Boden, und führen Sie das Lautsprecherkabel von der Unterseite der Bodenplatte her vollständig durch den Rohrständer.
- 3 Führen Sie das Lautsprecherkabel durch die Bohrung an der Unterseite des Lautsprechers, und schließen Sie es an die Lautsprecherklemmen an.
- 4 Schieben Sie den Rohrständer bis zum Anschlag in die Bohrung an der Unterseite des Surroundlautsprechers.
- 5 Drehen Sie den Lautsprecher in die gewünschte Position, und ziehen Sie dann die Schraube an, um den Lautsprecher sicher zu befestigen.
- 6 Führen Sie das Lautsprecherkabel durch die Kerbe in der Bodenplatte des Lautsprecherständers, und stellen Sie den Ständer dann wieder aufrecht hin.

#### Hinweise

- Wenn Sie den Rohrständer in die Bohrung an der Unterseite des Lautsprechers schieben, müssen Sie das Kabel so kurz halten, daß es nicht übersteht.
- Fixieren Sie den Lautsprecher unbedingt mit Hilfe der Schraube. Andernfalls kann der Lautsprecher umkippen, und es besteht Verletzungsgefahr.

### Anschluß des Lautsprechersystems

Verbinden Sie das Lautsprechersystem mit den Lautsprecherausgängen eines Verstärkers. Sorgen Sie dafür, daß vor dem Herstellen der Kabelverbindungen alle Komponenten (einschließlich des Subwoofers) ausgeschaltet sind.

#### Normale Anschlüsse (B)

Normalerweise verwenden Sie diese Anschlüsse. Verbinden Sie SUB WOOFER IN und SUB WOOFER OUT an den Frontlautsprechern mit dem Subwoofer-Verbindungskabel.

#### Hinweise (C)

- Die positive (+) und die negative (-) Klemme an den Lautsprechern müssen mit dem entsprechenden positiven (+) und negativen (-) Anschluß am Verstärker verbunden werden.
- Die Schrauben an den Lautsprecherklemmen müssen fest angezogen werden, da es bei lockeren Schrauben zu Störgeräuschen kommen kann.
- Alle Verbindungen müssen sicheren Sitz haben. Wenn sich abgeschirmte Lautsprecherleitungen an den Lautsprecheranschlüssen berühren, kann es zu einem Kurzschluß kommen.
- Näheres zu der Verkabelung des Verstärkers finden Sie in dessen Bedienungsanleitung.

#### Tip

Schwarze oder schwarzgestreifte Kabel haben negative (-) Polarität und müssen an negative (-) Lautsprecheranschlüsse angeschlossen werden.

