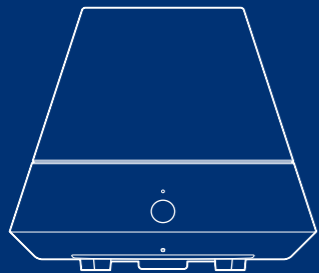


Vorbereitungen zum Abspielen von Musik über Ihr Heimnetzwerk



Verwendung dieses Netzwerk-Lautsprechers in Ihrem Heimnetzwerk

Damit Sie den Funktionsumfang dieses Lautsprechers beim Anschluss an ein Netzwerk voll nutzen können, richten Sie ihn wie unten beschrieben ein.

SCHRITT 1 Anschließen des Lautsprechers (Netzwerkeinstellungen)

In diesem Abschnitt wird eine Methode für die Netzwerkeinstellungen erläutert, bei der die mitgelieferte CD-ROM benötigt wird.

SCHRITT 2 Einrichtung des Computers als Server

In diesem Abschnitt wird erläutert, wie der Windows Media Player als Server (Gerät, in dem Audio-Inhalte gespeichert sind) für die Verbindung dieses Lautsprechers mit Ihrem Heimnetzwerk eingerichtet wird.

Wenn Sie einen anderen Server als Windows Media Player 12 unter Windows 7 oder Windows Media Player 11 unter Windows Vista/Windows XP nutzen möchten, rufen Sie die Website auf, deren Adresse auf der Rückseite dieses Informationsblatts angegeben ist.

SCHRITT 3 Wiedergabe von auf einem Server gespeichertem Audio-Inhalt

Informationen zur Einrichtung des Netzwerks

Drahtlose Netzwerke

Richten Sie das Netzwerk mithilfe der Angaben in Schritt 1 dieses Informationsblatts ein.

WPS-fähige drahtlose Netzwerke

Lesen Sie den Abschnitt „Einrichtung drahtloser Netzwerke unter Verwendung eines WPS-fähigen Zugangspunkts“ in der mitgelieferten Bedienungsanleitung.

Tipps

- Mithilfe der Angaben in Schritt 1 dieses Informationsblatts können Sie auch ein WPS-fähiges drahtloses Netzwerk einrichten.

Drahtgebundene Netzwerke

Lesen Sie die mitgelieferte Bedienungsanleitung.

Tipps

- Je nach Umgebung Ihres drahtlosen Netzwerks können Probleme wie beispielsweise Tonausfälle auftreten. Durch die Verwendung eines drahtgebundenen Netzwerks lassen sich derartige Probleme umgehen.

Falls bei der Einrichtung Ihres Netzwerks Probleme auftreten

- Lesen Sie den Abschnitt „Fehlerbehebung“ in der mitgelieferten Bedienungsanleitung.
- Rufen Sie die folgende Kunden-Supportwebsite auf.

<http://www.sony.net/audio/netsettings>

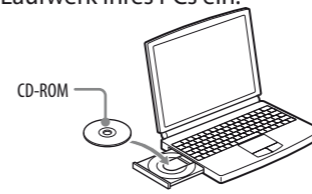
SCHRITT 1 Anschließen des Lautsprechers (Netzwerkeinstellungen)

Vorab muss Ihr Windows-PC mit einem Router/Zugangspunkt für das drahtlose LAN verbunden werden. Während der Netzwerkeinstellungen müssen Sie die unten stehenden Informationen auswählen oder eingeben. Überprüfen Sie die folgenden Informationen vorab, und notieren Sie sich diese in den unten stehenden Feldern.

Netzwerkname (SSID)*	
Sicherheitsschlüssel (WEP-, WPA/WPA2-Schlüssel)*	

* Sie finden diese Informationen in der Regel auf einem Aufkleber an Ihrem Router/Zugangspunkt für das drahtlose LAN oder in der Bedienungsanleitung. Sie können auch die Person, die Ihr drahtloses Netzwerk eingerichtet hat, um Auskunft bitten oder die Informationen bei Ihrem Internet-Serviceprovider erfragen.

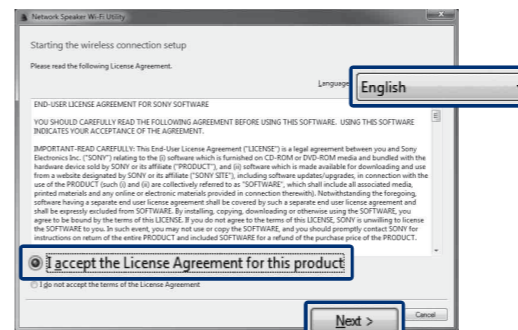
1 Legen Sie die mitgelieferte CD-ROM in das CD-ROM-Laufwerk Ihres PCs ein.



Hinweis

- Falls der Bildschirm „Starting the wireless connection setup“ nicht automatisch angezeigt wird, können Sie ihn mithilfe der Bildschirmhinweise aufrufen.

2 Wählen Sie die gewünschte Sprache aus. Lesen Sie die Softwarelizenzvereinbarung sorgfältig durch, wählen Sie [I accept the license agreements for this product] aus, und klicken Sie anschließend auf [Next].



Hinweis

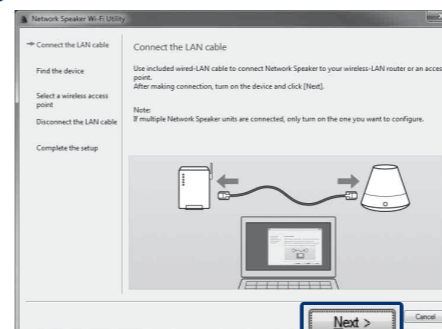
- Wenn Sie die Windows-Firewall-Einstellungen noch nicht vorgenommen haben, legen Sie jetzt die UPnP-Einstellungen (Universal Plug and Play) mithilfe der Bildschirmhinweise fest.

3 Schließen Sie den Lautsprecher mithilfe der Bildschirmhinweise über das mitgelieferte LAN-Kabel an den Router/Zugangspunkt für das drahtlose LAN an, und schalten Sie dann den Lautsprecher ein.



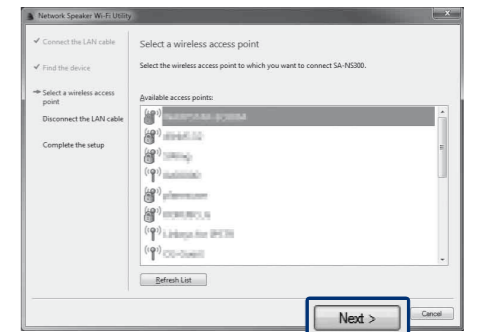
LAN-Kabel an LAN-Port anschließen.

4 Klicken Sie auf [Next].



Daraufhin wird eine Liste mit Zugangspunkten angezeigt. Dies kann eine Weile dauern.

5 Wählen Sie den gewünschten Zugangspunkt aus, und klicken Sie anschließend auf [Next].

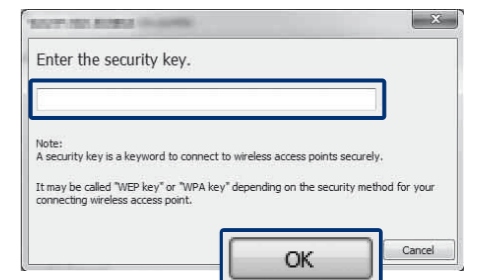


Der Eingabebildschirm für den Sicherheitsschlüssel (WEP-, WPA/WPA2-Schlüssel) wird angezeigt.

Hinweis

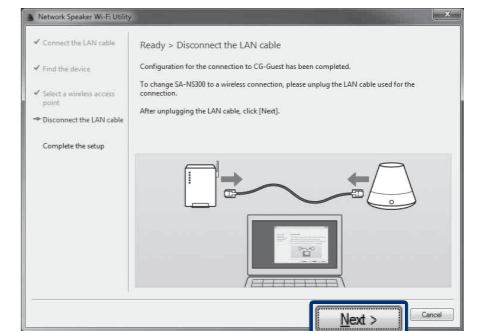
- Der Bildschirm für die Eingabe des Sicherheitsschlüssels (WEP-, WPA/WPA2-Schlüssel) wird nicht angezeigt, wenn Sie einen unverschlüsselten Zugangspunkt auswählen.

6 Geben Sie den Sicherheitsschlüssel (WEP-, WPA/WPA2-Schlüssel) ein, und klicken Sie anschließend auf [OK].



Der Lautsprecher stellt jetzt eine Verbindung zum ausgewählten Zugangspunkt her. Dies kann eine Weile dauern.

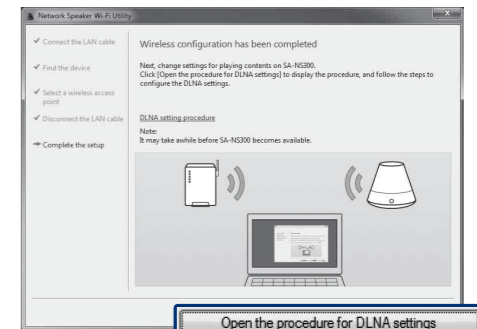
7 Trennen Sie das mitgelieferte LAN-Kabel, und klicken Sie anschließend auf [Next].



Die LINK-Anzeige leuchtet grün auf, wenn die Verbindung hergestellt ist.

Die Netzwerkeinstellungen für den Lautsprecher sind abgeschlossen. In den Schritten 8 und 9 bzw. auf der Rückseite dieses Informationsblatts finden Sie Anweisungen zur Einrichtung der DLNA-Einstellungen.

8 Klicken Sie auf [Open the procedure for DLNA settings].



Daraufhin wird die Website geöffnet.

9 Konfigurieren Sie die Umgebung, die für die Nutzung Ihrer DLNA-fähigen Geräte erforderlich ist. Sie finden die entsprechenden Anweisungen auf der Website oder auf der Rückseite dieses Informationsblatts.

SCHRITT


2 Einrichtung des Computers als Server

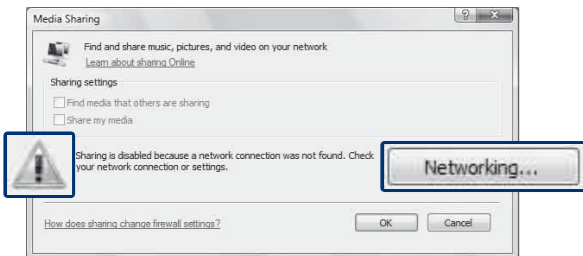
Je nach PC müssen unterschiedliche Schritte ausgeführt werden. Prüfen Sie vor der Ausführung der Schritte 2 und 3 die Version Ihres Betriebssystems.

In diesem Abschnitt wird erläutert, wie der unter Windows Vista/Windows XP* installierte Windows Media Player 11 eingerichtet wird. * Windows Media Player 11 ist unter Windows XP nicht werkseitig vorinstalliert. Rufen Sie die Website von Microsoft auf, laden Sie das Installationsprogramm herunter, und installieren Sie anschließend Windows Media Player 11 auf dem PC.

Tipp

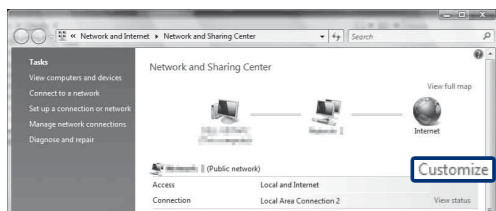
- Sie finden ausführliche Verwendungshinweise für Windows Media Player 11 im Hilfetext von Windows Media Player 11.

- Rufen Sie [Start] - [Alle Programme] auf, und wählen Sie [Windows Media Player] aus. Windows Media Player 11 wird gestartet.
- Wählen Sie im Menü [Medienbibliothek] die Option [Medienfreigabe...] aus. Wenn Sie Windows XP verwenden, fahren Sie mit Schritt 8 fort.
- Wenn  angezeigt wird, wählen Sie [Netzwerk...] aus.



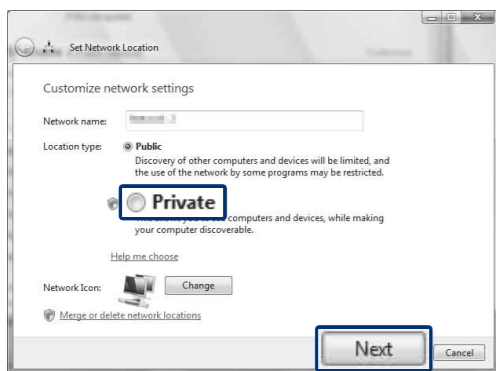
Daraufhin wird das Fenster [Netzwerk- und Freigabecenter] angezeigt.

- Wählen Sie [Anpassen] aus.



Das Fenster [Netzwerkstandort festlegen] wird angezeigt.

- Markieren Sie [Privat] durch ein Häkchen, und wählen Sie [Weiter] aus.



- Vergewissern Sie sich, dass der [Standorttyp] in [Privat] geändert wurde, und wählen Sie [Schließen] aus.
- Vergewissern Sie sich, dass im Fenster [Netzwerk- und Freigabecenter] die Option [(Privates Netzwerk)] angezeigt wird, und schließen Sie das Fenster.

SCHRITT

2 Einrichtung des Computers als Server

Je nach PC müssen unterschiedliche Schritte ausgeführt werden. Prüfen Sie vor der Ausführung der Schritte 2 und 3 die Version Ihres Betriebssystems.

In diesem Abschnitt wird erläutert, wie die werkseitig installierte Version von Windows Media Player 12 für Windows 7 eingerichtet wird.

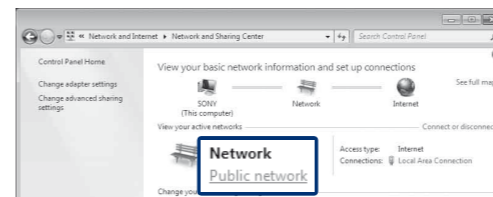
Tipp

- Sie finden ausführliche Verwendungshinweise für Windows Media Player 12 im Hilfetext von Windows Media Player 12.

- Rufen Sie [Start] - [Systemsteuerung] auf, und wählen Sie unter [Netzwerk und Internet] die Option [Netzwerkstatus und -aufgaben anzeigen] aus. Daraufhin wird das Fenster [Netzwerk- und Freigabecenter] angezeigt.
- Wählen Sie unter [Aktive Netzwerke anzeigen] den Eintrag [Öffentliches Netzwerk] aus. Wenn die Anzeige einen anderen Eintrag als [Öffentliches Netzwerk] enthält, fahren Sie mit Schritt 5 fort.

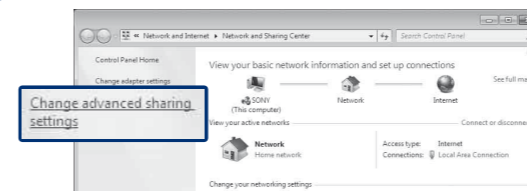
Tipp

- Wenn der gewünschte Eintrag nicht in der Anzeige aufgeführt wird, ändern Sie den Anzeigetyp der Systemsteuerung.

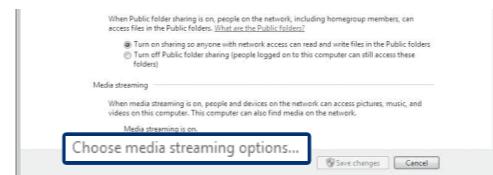


Das Fenster [Netzwerkadresse festlegen] wird angezeigt.

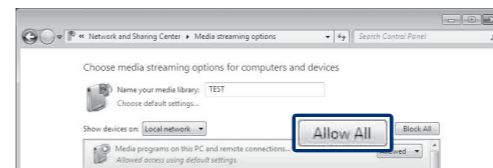
- Wählen Sie je nach Umgebung, in welcher der Lautsprecher verwendet wird, [Heimnetzwerk] oder [Arbeitsplatznetzwerk] aus.
- Befolgen Sie die im Display angezeigten Anweisungen entsprechend der Umgebung, in welcher der Lautsprecher verwendet wird. Wenn die Änderung abgeschlossen ist, vergewissern Sie sich, dass der Eintrag unter [Aktive Netzwerke anzeigen] im Fenster [Netzwerk- und Freigabecenter] in [Heimnetzwerk] bzw. [Arbeitsplatznetzwerk] geändert wurde.
- Wählen Sie [Erweiterte Freigabeeinstellungen ändern] aus.



- Wählen Sie unter [Medienstreaming] den Eintrag [Medienstreamingoptionen auswählen...] aus.

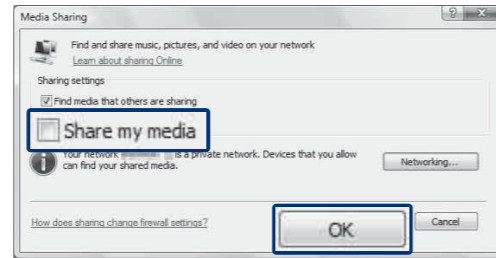


- Wird im Fenster mit den Medienstreamingoptionen die Meldung [Das Medienstreaming ist nicht aktiviert] angezeigt, wählen Sie [Medienstreaming aktivieren] aus.
- Wählen Sie [Alle zulassen] aus.



Das Fenster [Alle Mediengeräte zulassen] wird geöffnet. Wenn alle Geräte im lokalen Netzwerk für den Zugriff auf Ihr Netzwerk auf [Zugelassen] gestellt sind, wählen Sie [OK] aus, und schließen Sie das Fenster.

- Wenn die Option [Freigabe der Medien] im Fenster [Freigabe von Medien], das in Schritt 2 angezeigt wird, nicht durch ein Häkchen markiert ist, markieren Sie [Freigabe der Medien] durch ein Häkchen, und wählen Sie dann [OK] aus.



Eine Liste der Geräte, die für die Verbindung zur Verfügung stehen, wird angezeigt.

- Wählen Sie neben [Freigabe der Medien an:] die Option [Einstellungen...] aus.
- Markieren Sie [Neue Geräte und Computer automatisch erlauben] durch ein Häkchen, und wählen Sie [OK] aus.

Hinweis


- Heben Sie die Auswahl dieses Eintrags auf, nachdem Sie sich vergewissert haben, dass sich der Lautsprecher mit dem PC verbinden und Audiodaten von dort abspielen kann.

SCHRITT

3 Zufallswiedergabe von Audio-Inhalten auf einem Server

Tipp

- Mit dieser Funktion kann per Zufallswiedergabe der Audio-Inhalt auf dem Server abgespielt werden, der zuerst erkannt wird. Schalten Sie vorab alle anderen Server als Windows Vista/Windows XP ab.

- Drücken Sie auf der Fernbedienung INPUT, um den Eingang des Heimnetzwerks auszuwählen. Sie können auch die Taste AUDIO IN am Lautsprecher verwenden.
- Drücken Sie auf der Fernbedienung . Das Abspielen des Audio-Inhalts erfolgt nach dem Zufallsprinzip auf dem Server, der zuerst erkannt wird.

Wenn über diesen Lautsprecher keine Klanguasgabe erfolgt

- Vergewissern Sie sich, dass die Lautstärke dieses Lautsprechers nicht auf den Mindestpegel eingestellt ist.
- Unter Umständen müssen die Einstellungen der Sicherheitssoftware geändert werden. Rufen Sie die folgende Kunden-Supportwebsite auf.

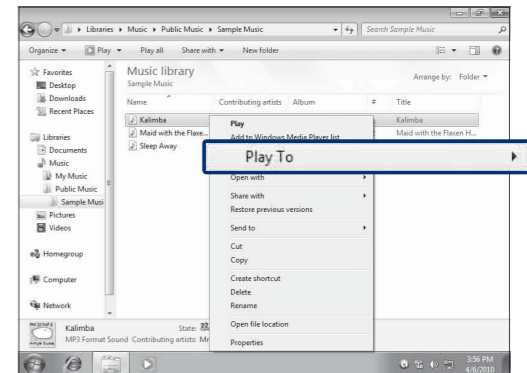
<http://www.sony.net/audio/netsettings>

- Wählen Sie [Alle Computer und Mediengeräte zulassen] aus.
- Wählen Sie [OK] aus, um das Fenster zu schließen.

SCHRITT

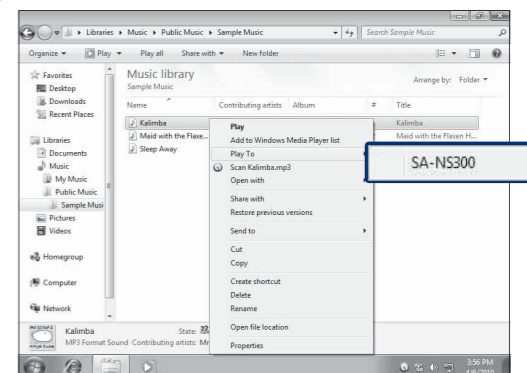
3 Wiedergabe von auf einem Server gespeichertem Audio-Inhalt

- Starten Sie [Windows Media Player] unter Windows 7.
- Aktivieren Sie das Medienstreaming.
- Wählen Sie den gewünschten Audio-Inhalt aus, und klicken Sie dann auf die rechte Maustaste.
- Wählen Sie im Menü [Wiedergeben auf] aus.



Die Geräteliste wird angezeigt.

- Wählen Sie [SA-NS300] aus.



Der Audio-Inhalt wird über diesen Lautsprecher ausgegeben.

Wenn über diesen Lautsprecher keine Klanguasgabe erfolgt

- Vergewissern Sie sich, dass die Lautstärke dieses Lautsprechers nicht auf den Mindestpegel eingestellt ist.
- Unter Umständen müssen die Einstellungen der Sicherheitssoftware geändert werden. Rufen Sie die folgende Kunden-Supportwebsite auf.

<http://www.sony.net/audio/netsettings>