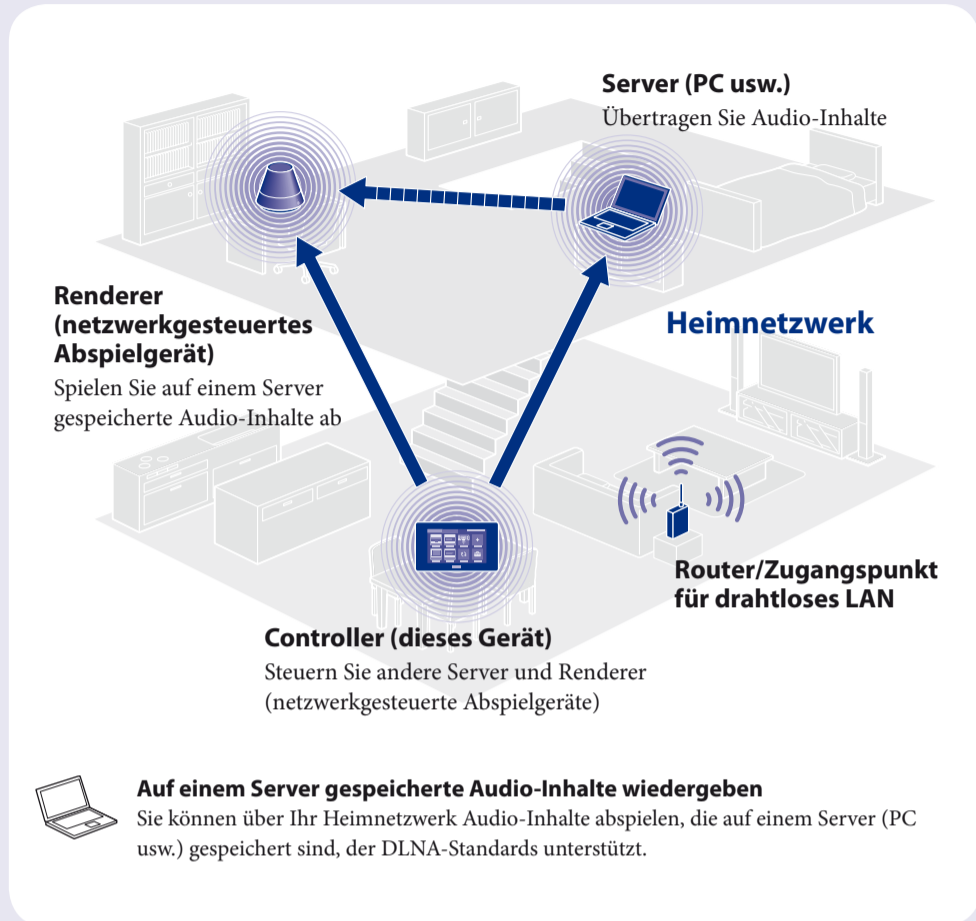


Network Remote Controller RMN-U1

Kurzanleitung für drahtlose Netzwerke

In dieser Kurzanleitung wird erläutert, wie dieser Network Remote Controller des Typs RMN-U1 mit Ihrem drahtlosen Heimnetzwerk verbunden werden kann, und wie Sie die verfügbaren Funktionen über das drahtlose Netzwerk nutzen können.

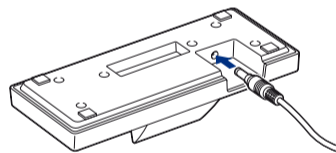


©2010 Sony Corporation Printed in China

1 Vor der Verwendung des Geräts

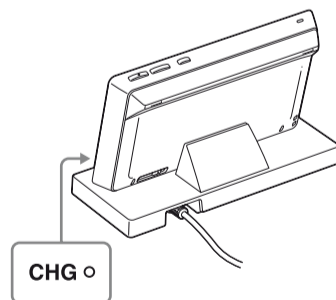
Anschließen des Netzteils

Verbinden Sie das eine Ende des Netzteils mit der Buchse DC IN an der Ladestation der Fernbedienung und das andere Ende mit einer Netzsteckdose.



Setzen Sie das Gerät in die Ladestation der Fernbedienung ein

Wenn Sie das Gerät in die Ladestation der Fernbedienung einsetzen, leuchtet die Anzeige CHG rot und der Ladevorgang beginnt. Sobald das Gerät vollständig geladen ist, erlischt die Anzeige CHG.



- Tipps**
- DLNA ist eine Abkürzung für Digital Living Network Alliance. Dies ist der Name einer Organisation, die Richtlinien (DLNA-Richtlinien) festlegt, und außerdem der Name der Methode, die Geräten in einem Gebäude die gemeinsame Nutzung digitaler Inhalte (beispielsweise Musikdaten, Bilddaten usw.) über ein Heimnetzwerk ermöglicht. Das Gerät erfüllt den DLNA-Standard. Durch die Kombination dieses Geräts mit anderen DLNA-fähigen Geräten bieten sich viele Möglichkeiten, Musik zu genießen.
 - Beim Kauf des Geräts ist der Akku nicht vollständig geladen. Setzen Sie zur Ausführung der folgenden Schritte das Gerät in die Ladestation der Fernbedienung ein. Sie können auch zuerst den Akku vollständig laden und anschließend diese Schritte ausführen.

2 Ausführung von Aktionen der Anfangskonfiguration

Wenn Sie das Gerät nach dem Kauf das erste Mal einschalten, sind einige grundlegende Konfigurationsschritte erforderlich. Wenn Sie die Netzwerkeinstellungen vornehmen möchten, lesen Sie die einführenden Informationen zur Zugangspunktsuche in diesem Handbuch.

- Hier finden Sie ausführliche Informationen zu weiteren Methoden der Netzwerkverbindung, die neben der Zugangspunktsuche zur Verfügung stehen:
 - „Anschließen des Geräts an das Heimnetzwerk (Netzwerkeinstellungen)“ in der Bedienungsanleitung



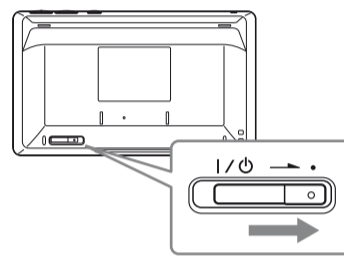
Überprüfen Sie vorab folgende Informationen:

Bei der Herstellung von Netzwerkeinstellungen müssen Sie folgende Informationen auswählen oder eingeben. Überprüfen Sie vorab folgende Informationen und notieren Sie diese in den unten aufgeführten Zeilen.

Netzwerkname (SSID)*: _____
 Sicherheitsschlüssel (WEP-Schlüssel, WPA/WPA2-Schlüssel)*: _____

* Sie finden die entsprechenden Angaben auf der Beschriftung Ihres Routers/Zugangspunkts für das drahtlose LAN, in der Bedienungsanleitung, oder Sie können sie bei Ihrem Internet-Service-Provider oder bei der Person erfragen, die Ihr drahtloses Netzwerk eingerichtet hat.

- Schalten Sie alle DLNA-fähigen Geräte in Ihrem Haus ein.
- Schieben Sie den Schalter I/⏻ (Ein/Aus) in Pfeilrichtung.

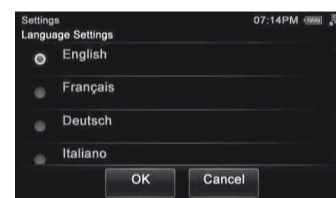


Der Bildschirm zur Sprachauswahl wird eingeblendet.

- Tippen Sie auf die Sprache, die Sie auswählen möchten, und tippen Sie anschließend auf „OK“.

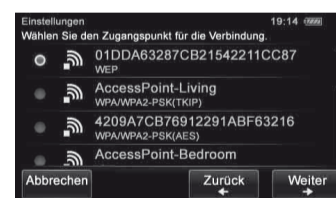
Sie können zwischen folgenden Sprachen eine Sprache wählen.

Display	Sprache
English	Englisch
Français	Französisch
Deutsch	Deutsch
Italiano	Italienisch
Español	Spanisch



- Tippen Sie auf „Zugangspunktsuche“ und anschließend auf „Weiter ▶“.
- Das Gerät beginnt automatisch mit der Suche nach Zugangspunkten und zeigt eine Liste aller verfügbarer Zugangspunkte an. Bis zu 20 Zugangspunkten können in der Liste angezeigt werden.

- Tippen Sie auf den gewünschten Zugangspunkt in der Liste, der sich aus Ihrer zuvor erstellten Notiz mit dem Netzwerknamen (SSID) ergibt.



- Tippen Sie auf „Weiter ▶“.
- Der Bildschirm für die Eingabe des Sicherheitsschlüssels wird angezeigt. Falls der Bildschirm für die Eingabe des Sicherheitsschlüssels nicht angezeigt wird, fahren Sie bitte mit Schritt 8 fort.

- Tippen Sie auf das Textfeld und geben Sie den Sicherheitsschlüssel (WEP-Schlüssel, WPA/WPA2-Schlüssel) für Ihr Netzwerk ein. Tippen Sie anschließend auf „Weiter ▶“.
- Ein Bestätigungsbildschirm erscheint. Sie finden ausführliche Informationen zur Eingabe von Zeichen im Abschnitt „Texteingabe“ in der Bedienungsanleitung.

- Tippen Sie auf „OK“.
- Daraufhin wird die Meldung „Verbindung ist hergestellt.“ angezeigt.

- Tippen Sie auf „Schließen“.
- Ein Bestätigungsbildschirm erscheint.

- Tippen Sie auf „Schließen“.
- Das Gerät beginnt automatisch die Registrierung der DLNA-fähigen Geräte, die über das Netzwerk erkannt werden können. Dies kann eine Weile dauern.

- Tipps**
- Es können maximal 20 Server und maximal 30 Renderer (netzwerkgesteuerte Abspielgeräte) an diesem Gerät registriert werden.
 - Tippen Sie auf „Aktualis.“, um den Bildschirm HOME zu aktualisieren, wenn das gewünschte Gerät nicht automatisch registriert wird.

3 Wiedergabe der auf dem Server (PC) gespeicherten Musik

Sie müssen vorab den Server und Renderer (netzwerkgesteuertes Abspielgerät) einrichten.

- ◆ Wenn Probleme auftreten, solange das Gerät an ein Netzwerk angeschlossen ist, überprüfen Sie den Netzwerkstatus und die Einstellungen.
→ „Überprüfen der Netzwerkeinstellungen“ in der Bedienungsanleitung
- ◆ Hier finden Sie ausführliche Informationen zu den Servereinstellungen bei anderen Servern als Windows 7, Windows Vista oder Windows XP:
→ Bedienungsanleitungen oder Hilfetext der entsprechenden Server usw.



3-1 Einrichtung des Servers (PC)

Bei Verwendung eines PCs mit Windows 7

In diesem Abschnitt wird erläutert, wie die werkseitig vorinstallierte Version von Windows Media Player 12 für Windows 7 eingerichtet wird.

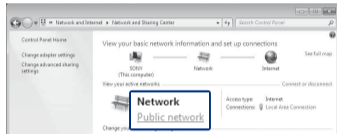
- ◆ Ausführliche Informationen zur Verwendung von Windows Media Player 12:
→ Hilfetext von Windows Media Player 12

- 1 Klicken Sie auf [Start] - [Systemsteuerung], und wählen Sie unter [Netzwerk und Internet] die Option [Netzwerkstatus und -aufgaben anzeigen] aus. Daraufhin wird das Fenster [Netzwerk- und Freigabecenter] angezeigt.

Tip

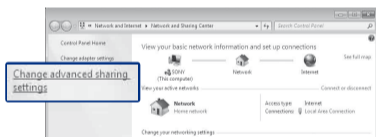
Wenn der gewünschte Eintrag nicht in der Anzeige aufgeführt wird, ändern Sie den Anzeigetyp der Systemsteuerung.

- 2 Wählen Sie unter [Aktive Netzwerke anzeigen] den Eintrag [Öffentliches Netzwerk] aus. Wird ein anderer Eintrag als [Öffentliches Netzwerk] angezeigt, fahren Sie mit Schritt 5 fort.

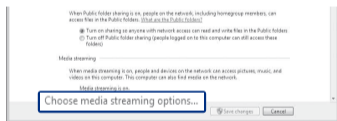


Das Fenster [Netzwerkadresse festlegen] wird angezeigt.

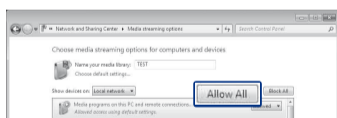
- 3 Wählen Sie je nach Umgebung, in der das Gerät verwendet wird, [Heimnetzwerk] oder [Arbeitsplatznetzwerk] aus.
- 4 Befolgen Sie die im Display angezeigten Anweisungen entsprechend der Umgebung, in der das Gerät verwendet wird. Sobald Sie die Einstellungen abgeschlossen haben, vergewissern Sie sich, dass der Eintrag unter [Aktive Netzwerke anzeigen] im Fenster [Netzwerk- und Freigabecenter] in [Heimnetzwerk] oder [Arbeitsplatznetzwerk] geändert wurde.
- 5 Wählen Sie [Erweiterte Freigabeeinstellungen ändern] aus.



- 6 Wählen Sie unter [Medienstreaming] die Option [Medienstreamingoptionen auswählen...] aus.



- 7 Falls im Fenster mit den Medienstreamingoptionen die Nachricht [Das Medienstreaming ist nicht aktiviert] angezeigt wird, wählen Sie [Medienstreaming aktivieren] aus.
- 8 Wählen Sie [Alle zulassen] aus.



Das Fenster [Alle Mediengeräte zulassen] wird geöffnet. Wenn alle Geräte im lokalen Netzwerk für den Zugriff auf Ihr Netzwerk auf [Zugelassen] gestellt sind, wählen Sie [OK] aus, und schließen Sie das Fenster.

- 9 Wählen Sie [Alle Computer und Mediengeräte zulassen] aus.
- 10 Wählen Sie [OK] aus, um das Fenster zu schließen.

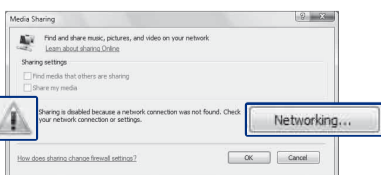
Bei Verwendung eines PCs mit Windows Vista/Windows XP

In diesem Abschnitt wird erläutert, wie Windows Media Player 11 unter Windows Vista/Windows XP* eingerichtet wird.

* Windows Media Player 11 ist unter Windows XP nicht werkseitig vorinstalliert. Rufen Sie die Website von Microsoft auf, laden Sie das Installationsprogramm herunter, und installieren Sie anschließend Windows Media Player 11 auf dem PC.

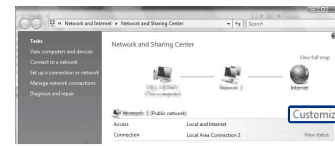
- ◆ Ausführliche Informationen zur Verwendung von Windows Media Player 11:
→ Hilfetext von Windows Media Player 11

- 1 Klicken Sie auf [Start] - [Alle Programme], und wählen Sie [Windows Media Player] aus. Windows Media Player 11 wird gestartet.
- 2 Wählen Sie im Menü [Medienbibliothek] die Option [Medienfreigabe...] aus. Wenn Sie Windows XP verwenden, fahren Sie mit Schritt 8 fort.
- 3 Wenn ein Warnsymbol angezeigt wird, wählen Sie [Netzwerk...] aus.



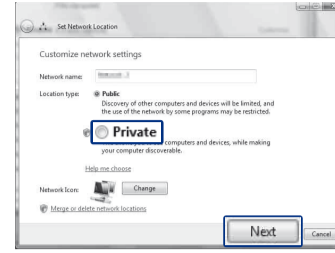
Daraufhin wird das Fenster [Netzwerk- und Freigabecenter] angezeigt.

- 4 Wählen Sie [Anpassen] aus.



Das Fenster [Netzwerkstandort festlegen] wird angezeigt.

- 5 Markieren Sie [Privat] durch ein Häkchen und wählen Sie [Weiter] aus.



- 6 Vergewissern Sie sich, dass der [Standorttyp] in [Privat] geändert wurde, und wählen Sie [Schließen] aus.
- 7 Vergewissern Sie sich, dass [(Privates Netzwerk)] im Fenster [Netzwerk- und Freigabecenter] angezeigt wird, und schließen Sie das Fenster.
- 8 Wenn die Option [Medien freigeben] im Fenster [Freigabe von Medien], das in Schritt 2 angezeigt wird, nicht durch ein Häkchen markiert wurde, fügen Sie ein Häkchen bei [Medien freigeben] hinzu und wählen Sie dann [OK] aus.



Eine Liste der Geräte, die für die Verbindung zur Verfügung stehen, wird angezeigt.

- 9 Wählen Sie die Option [Einstellungen...] neben [Freigabe der Medien an:] aus.
- 10 Markieren Sie die Option [Neue Geräte und Computer automatisch erlauben] durch ein Häkchen, und wählen Sie [OK] aus.

Hinweis

Heben Sie die Auswahl dieses Eintrags auf, nachdem Sie sich vergewissert haben, dass sich dieses Gerät mit dem PC verbinden und Audiodaten abspielen kann.

3-2 Einrichtung eines Renderers (eines netzwerkgesteuerten Abspielgeräts)

Die Methode zur Einrichtung variiert je nach Gerät. Weitere Informationen finden Sie in der Bedienungsanleitung des Geräts.

- 1 Schalten Sie den Renderer (das netzwerkgesteuerte Abspielgerät) ein.
- 2 Verbinden Sie den Renderer (das netzwerkgesteuerte Abspielgerät) mit Ihrem Heimnetzwerk.
- 3 Lassen Sie den Zugriff durch dieses Gerät seitens des Renderers (des netzwerkgesteuerten Abspielgeräts) zu.

3-3 Wiedergabe von Audio-Inhalten

In diesem Abschnitt wird erläutert, wie „PC-/HDD-Musik“ als Aktivität ausgewählt werden kann.

- 1 Drücken Sie am Gerät die Taste HOME. Der Bildschirm HOME wird angezeigt.
 - 2 Tippen Sie auf die Registerkarte „Gerät“.
 - 3 Tippen Sie auf den gewünschten Renderer (das netzwerkgesteuerte Abspielgerät). Aktivitäten, die mit dem ausgewählten Renderer (dem netzwerkgesteuerten Abspielgerät) zur Verfügung stehen, werden angezeigt.
 - 4 Tippen Sie auf „PC-/HDD-Musik“. Der Bildschirm zur Serverauswahl wird angezeigt.
- Tip**
Der letzte Audio-Inhalt wird automatisch wiedergegeben, bis Sie den Server wechseln.
- 5 Tippen Sie auf den gewünschten Server. Die Ordner-/Albumliste des Servers wird angezeigt.
 - 6 Tippen Sie auf die Ordner/Alben, bis Sie den gewünschten Inhalt gefunden haben.
 - 7 Tippen Sie auf den gewünschten Inhalt. Die Wiedergabe beginnt und der Wiedergabebildschirm wird angezeigt, der der ausgewählten Aktivität entspricht.

Wiedergabebildschirm



Fehlerbehebung

- ◆ Hier finden Sie Lösungen häufig auftretender Probleme und ausführliche Informationen zu Fehlermeldungen:
→ „Fehlerbehebung“ in der Bedienungsanleitung

Kunden-Supportwebsites

Für Kunden in den USA
<http://www.esupport.sony.com/>

Für Kunden in Kanada
[Englisch]
<http://www.sony.ca/ElectronicsSupport/>
[Französisch]
<http://fr.sony.ca/ElectronicsSupport/>

Für Kunden in Europa
<http://support.sony-europe.com/>