

Überprüfen des mitgelieferten Zubehörs

Verbinden von Display und Empfangsgerät

Anschließen des Netzkabels, der Antenne und eines Videorecorders

Vielen Dank, dass Sie sich für ein Produkt von Sony entschieden haben.

In dieser Kurzanleitung werden folgende Verfahren erläutert:

Einsetzen von Batterien in die Fernbedienung

Verbinden von Display und Empfangsgerät

Anschließen des Netzkabels, der Antenne und eines Videorecorders an das Fernsehgerät

Auswählen der Sprache für das Menüsystem

Auswählen des Landes, in dem Sie das Fernsehgerät betreiben

Einstellen der Uhrzeit

Sendersuche

Ändern der Reihenfolge der Sender in der Senderliste

Anzeigen von Fernsehprogrammen

1 Fernbedienung (RM-Y1012):



1 Buch „Notes on Plasma“

1 Display-Anschlusskabel:



2 Netzkabel (Typ C-4):



Entfernen Sie nicht die Ferritkerne.

⚠ Verwenden Sie bei Einsatz des Gerätes in Europa (ausgenommen Großbritannien, Irland und die Schweiz) diese Netzkabel (mit Schutzleiter).

1 Netzstecker-Halter:



2 Batterien (Größe AA)



Nur bei KE-P61MRX1: (wird mit dem Display geliefert: PDM-6110)

- 2 Rahmenleisten
- 4 Schrauben

1 Reinigungstuch:



2 Netzkabel (Typ BF):



Entfernen Sie nicht die Ferritkerne.

⚠ Verwenden Sie bei Einsatz des Gerätes in Großbritannien diese Netzkabel (mit Schutzleiter).

- Beachten Sie „NOTICE FOR CUSTOMERS IN THE UNITED KINGDOM and IRELAND“ auf Seite 2 GB der Bedienungsanleitung, wenn Sie diese Netzkabel verwenden.
- Je nach Land werden diese Netzkabel u.U. nicht mitgeliefert.

1 Koaxialkabel:



Nur bei KLV-L42MRX1: (wird mit dem Display geliefert: LDM:4210)

- 2 Lautsprecherbuchsen-Abdeckungen
- 1 AV-Maus

2 Netzkabel (Typ C-5):



Entfernen Sie nicht die Ferritkerne.

⚠ Verwenden Sie bei Einsatz des Gerätes in der Schweiz diese Netzkabel (mit Schutzleiter).

- Je nach Land werden diese Netzkabel u.U. nicht mitgeliefert.

1 Eingangskabel von PC



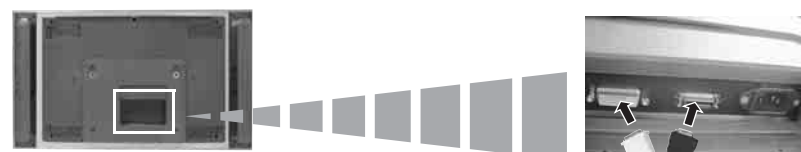
Einsetzen von Batterien in die Fernbedienung

⚠ Achten Sie beim Einsetzen der Batterien auf die richtige Polung. Denken Sie daran, verbrauchte Batterien umweltfreundlich zu entsorgen.



- Verwenden Sie das mitgelieferte Display-Anschlusskabel.
- Verwenden Sie für das Display das mitgelieferte Netzkabel (Typ C-4, Typ BF oder Type C-5, siehe Schritt 1).

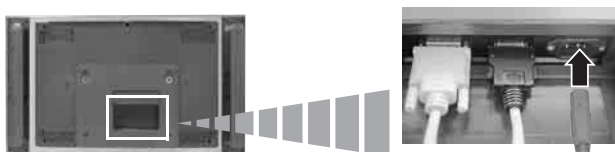
1 Schließen Sie das mitgelieferte Display-Anschlusskabel am Display und am Empfangsgerät an.



ⓘ Die Lage der Anschlüsse für die Verbindungskabel ist vom jeweiligen Gerätemodell abhängig.



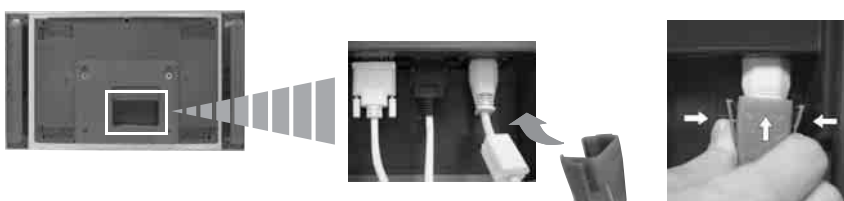
2 Schließen Sie das mitgelieferte Netzkabel am Display an.



ⓘ Die Lage der Anschlüsse für das Netzkabel und die Verbindungskabel ist vom jeweiligen Gerätemodell abhängig.

⚠ Stellen Sie die Verbindung zum Stromnetz erst her, wenn alle anderen Verbindungen hergestellt wurden.

3 Nur bei KE-P42MRX1, KE-P50MRX1 und KE-P61MRX1:



Bringen Sie den mitgelieferten Netzsteckerhalter am Netzkabel an.

Stecken Sie den Stecker des Netzkabels so in das Gerät, dass Sie das Einrasten hören können.

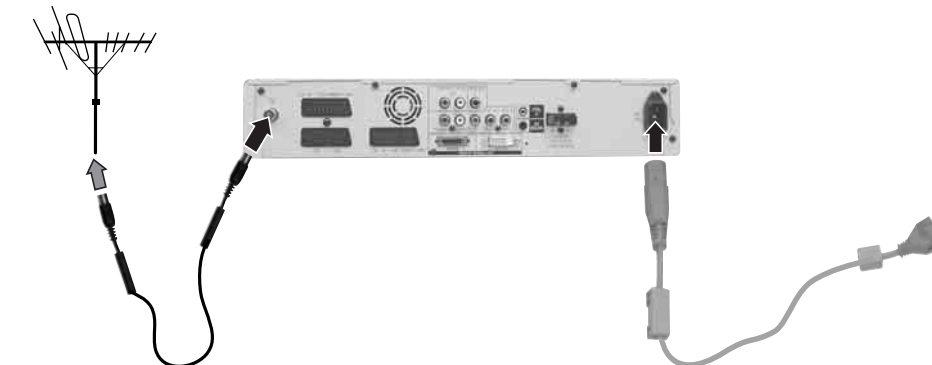
ⓘ Um das Netzkabel auszustecken, müssen Sie den Netzsteckerhalter abziehen, indem Sie gegen die beiden Seiten des Halters drücken und dann den Stecker ziehen.

4 Bringen Sie das Display mit Hilfe der zulässigen Wandhalter oder auf einem geeigneten Ständer an.

⚠ Beachten Sie die Anleitung für die Wandhalter bzw. den Ständer, bevor Sie das Display anbringen.

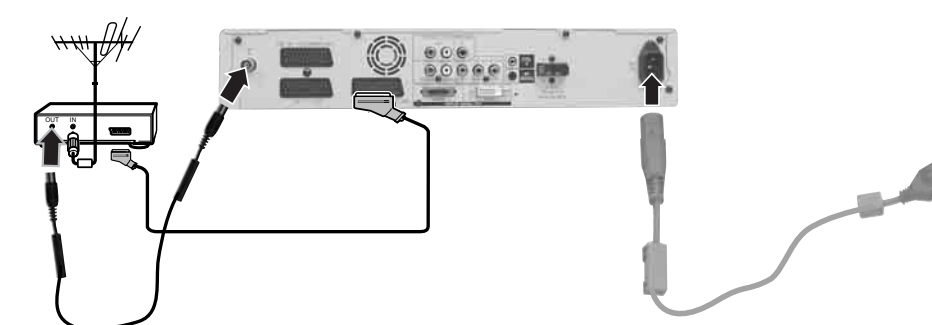
- Verwenden Sie für das Empfangsgerät das mitgelieferte Netzkabel (Typ C-4, Typ BF oder Typ C-5, siehe Schritt 1).
- Verwenden Sie das mitgelieferte Koaxialkabel für die Verbindung zur Antenne.

Anschließen der Antenne



⚠ Stellen Sie die Verbindung zum Stromnetz erst her, wenn alle anderen Verbindungen hergestellt wurden.

Anschließen eines Videorecorders mit Antenne



ⓘ Näheres zum Anschließen eines Videorecorders finden Sie unter „Anschließen optionaler Zusatzgeräte an das Fernsehgerät“ auf Seite 50.

⚠ Stellen Sie die Verbindung zum Stromnetz erst her, wenn alle anderen Verbindungen hergestellt wurden.

ⓘ Ein Scart-Kabel ist optional. Durch die Verwendung eines Scart-Kabels zum Anschließen eines Videorecorders kann jedoch die Signalqualität für Bild- und Tonsignal gesteigert werden.

• Weitergehende Hinweise zum Anschließen eines Videorecorders finden Sie im Abschnitt „Anschließen von Zusatzgeräten“ auf Seite 50 der Bedienungsanleitung.

⚠ Wenn Sie kein Scart-Kabel haben, müssen Sie nach dem automatischen Sendersuchlauf des Fernsehgeräts das Testsignal des Videorecorders auf den Programmplatz „0“ abstimmen. Nutzen Sie dazu die Option „Manuell abspeichern“. (Näheres dazu finden Sie in der Bedienungsanleitung auf Seite 35, Schritt A).

Lesen Sie in der Bedienungsanleitung Ihres Videorecorders nach, wie Sie dessen Ausgabekanal finden können.

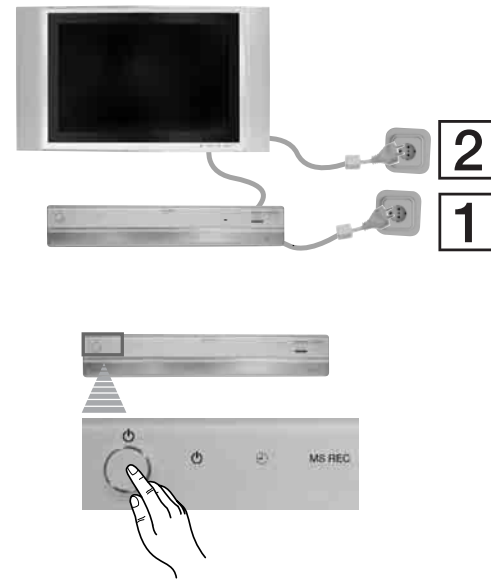


Einschalten des Fernsehgeräts

1 Es ist wichtig, dass Empfangsgerät und Display in folgender Reihenfolge am Stromnetz (220-240 V Wechselstrom, 50/60 Hz) angeschlossen werden:

Zuerst das Empfangsgerät **1**

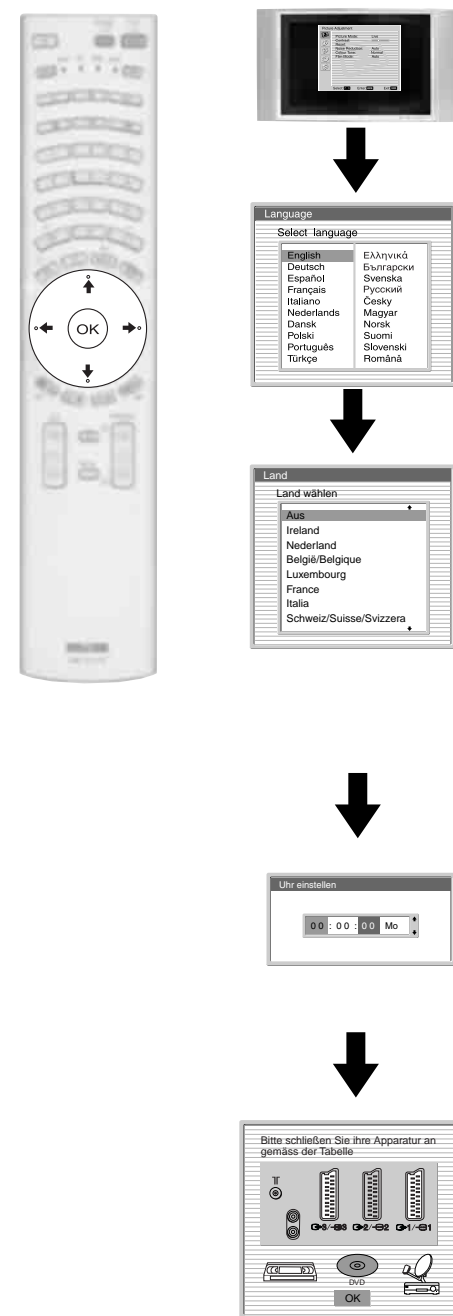
Anschließend das Display **2**



2 Wenn das Fernsehgerät das erste Mal an das Stromnetz angeschlossen wird, ist es normalerweise eingeschaltet. Falls das Fernsehgerät ausgeschaltet ist, drücken Sie die Ein/Aus-Taste am Empfangsgerät, um das Fernsehgerät einzuschalten.

Auswählen der Menüsprache und des Landes und einstellen der Uhrzeit

Dieses Fernsehgerät verwendet ein Menüsystem. Gehen Sie gemäß der folgenden Anleitung vor, um die gewünschte Sprache für das Menüsystem und das Land auszuwählen, in dem das Fernsehgerät betrieben wird, sowie die Uhrzeit einzustellen.



Wenn Sie die Ein/Aus-Taste zum ersten Mal drücken, erscheint auf dem Fernsehschirm automatisch das Menü **Language** (Sprache).

1 Wählen Sie mit der Taste / / oder der Fernbedienung die gewünschte Sprache aus und drücken Sie danach die Taste **OK**, um die Auswahl zu bestätigen. Danach werden alle Menüs in der von Ihnen gewählten Sprache angezeigt.

2 Das Menü **Land** wird automatisch auf dem Bildschirm eingeblendet. Wählen Sie mit der Taste oder das Land, in dem Sie das Fernsehgerät betreiben, und drücken Sie danach die Taste **OK**, um die Auswahl zu bestätigen.

i Wenn das Land, in dem Sie den Fernseher benutzen wollen, nicht auf der Liste erscheint, wählen Sie an Stelle eines Landes die Einstellung „Aus“.

3 Auf dem Bildschirm wird das Menü **Uhr einstellen** eingeblendet.

a) Drücken Sie oder , um die Stundeneinstellung vorzunehmen und drücken Sie dann .

b) Drücken Sie oder , um die Minuteneinstellung vorzunehmen und drücken Sie dann .

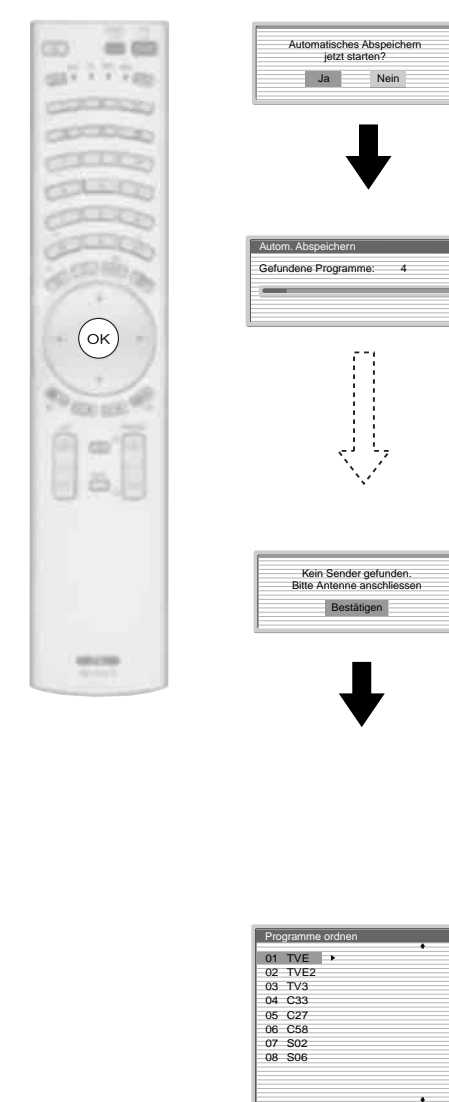
c) Drücken Sie oder , um die Einstellung für den Wochentag vorzunehmen und drücken Sie dann **OK** am Zeitsignal. Die Uhr beginnt zu laufen.

Eine schematische Darstellung wird eingeblendet, in der dargestellt wird, wie Sie Zusatzgeräte an das Fernsehgerät anschließen können. Halten Sie sich an diese Anleitung und drücken Sie zum Abschluss die Taste **OK**, um die Darstellung auszublenden und die automatische Sendersuche vorzunehmen.

A Die schematische Darstellung der Anschlüsse stellt nur einen Anhaltspunkt dar. Die meisten Geräte können an verschiedenen Anschlüssen des Fernsehgeräts angeschlossen werden. Nach Abschluss der automatischen Sendersuche sollten Sie den Abschnitt 'Anschlusshilfe' auf Seite 27 der Bedienungsanleitung zu Rate ziehen, um näheres über die optimale Wahl der Anschlüsse für Geräte nachzulesen.

Automatische Sendersuche

Damit Sender empfangen werden können, muss das Fernsehgerät abgestimmt werden. Wenn Sie die im Folgenden beschriebenen Schritte ausführen, führt das Fernsehgerät eine automatische Sendersuche durch und speichert alle verfügbaren Kanäle.



1 Drücken Sie die Taste **OK** der Fernbedienung, um **Ja** auszuwählen.

2 Das Fernsehgerät beginnt nun automatisch, alle verfügbaren Kanäle zu suchen und zu speichern.

A Dieser Prozess kann einige Minuten in Anspruch nehmen. Warten Sie bitte, bis der Vorgang abgeschlossen ist, und drücken Sie in der Zwischenzeit keine Taste, da die automatische Sendersuche sonst nicht korrekt abgeschlossen wird.

A Wenn bei der automatischen Sendersuche kein Sender gefunden wird, wird eine Meldung eingeblendet, in der Sie aufgefordert werden, die Antenne anzuschließen. Bitte schließen Sie die Antenne an (siehe Schritt 4) und drücken Sie **OK**. Die automatische Sendersuche wird neu gestartet.

Wenn die automatische Sendersuche abgeschlossen ist, wird das Menü **Programme ordnen** eingeblendet.

Ändern der Reihenfolge der Programme in der Senderliste

Führen Sie folgende Schritte aus, wenn Sie die Reihenfolge der Programme in der Senderliste ändern möchten.



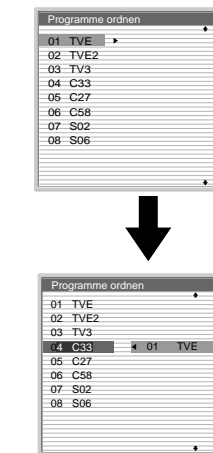
a) Wenn Sie die Reihenfolge der Sender nicht ändern wollen:



Drücken Sie die Taste **MENU** auf der Fernbedienung, um zum normalen Fernsehbildschirm zurückzukehren.

Nun ist das Fernsehgerät betriebsbereit.

b) Wenn Sie die Reihenfolge der Sender ändern wollen:



1 Wählen Sie mit der Taste oder die Nummer des Senders aus, dessen Platz in der Reihenfolge geändert werden soll. Drücken Sie dann die Taste .

2 Wählen Sie mit der Taste oder die neue Position für den ausgewählten Sender und drücken Sie dann .

i Der ausgewählte Sender wird an die neue Position verschoben und die Plätze der anderen Sender werden passend dazu geändert.

3 Wiederholen Sie die Schritte 1) und 2), wenn Sie die Reihenfolge anderer Sender neu ordnen möchten.

4 Drücken Sie die Taste **MENU** auf der Fernbedienung, um zum normalen Fernsehbildschirm zurückzukehren.

Nun ist das Fernsehgerät betriebsbereit.

Nun sind die verfügbaren Sender im Speicher des Fernsehgeräts gespeichert.