

Kontrolle der mitgelieferten Zubehörteile

1

Anschluss des Fernsehers mit Plasma-Bildschirm an die Empfangseinheit

3

Vorsichtsmaßnahmen, um zu vermeiden, dass der Fernseher herunterfallen könnte

4

Anleitung zur schnellen Inbetriebnahme

Wir danken Ihnen dafür, dass Sie dieses Sony-Produkt gekauft haben.

Nachdem Sie diese Anleitungen Schritt für Schritt befolgt haben, können Sie:

Batterien in die Fernbedienung einlegen.

Schließen Sie den Plasma-Bildschirm an die Empfangseinheit an.

Die Netzkabel, Antenne und den Videorecorder an Ihren Fernseher anschließen.

Die Bildschirm - Menüsprache auswählen.

Das Land auswählen, in dem Sie das Gerät einsetzen.

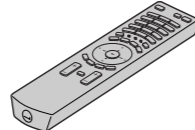
Stellen Sie die aktuelle Zeit ein.

Ihren Fernseher abstimmen.

Den Sendekanälen eine andere Reihenfolge zuordnen.

Fernsehprogramme betrachten.

Eine Fernbedienung (RM-972):



Ein Koaxial-Kabel:



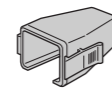
Die Ferritkerne nicht entfernen.

Zwei Stromzuführungskabel (Typ C-4):



Verwenden Sie diese Stromzuführungskabel (mit Erdbuchse) für den Betrieb des Geräts, ausgenommen im Vereinigten Königreich und in der Schweiz.

Ein Steckerhalter für das Netzkabel:



Zwei Batterien der Größe AAA (Referenz R03):



Ein Reinigungstuch:

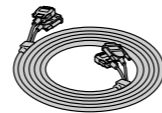


Zwei Stromzuführungskabel (Typ BF):



Verwenden Sie diese Stromzuführungskabel (mit Erdbuchse) bei Betrieb des Geräts im Vereinigten Königreich. Siehe "NOTICE FOR CUSTOMERS IN THE UNITED KINGDOM" auf Seite 2 [GB], Anleitungshandbuchs wenn Sie diese Stromzuführungskabel benutzen. Je nach Land werden diese Kabel nicht immer mitgeliefert.

Ein Antennenkabel:



Eine AV-Maus (Verteiler des Infrarotsignals der Fernbedienung):



Zwei Stromzuführungskabel (Typ C-5):

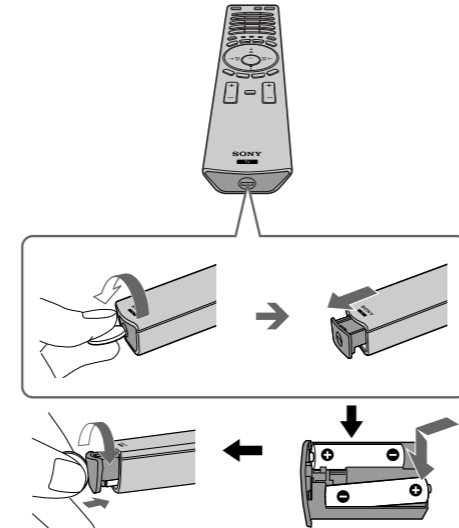


Verwenden Sie diese Stromzuführungskabel (mit Erdbuchse) bei Betrieb des Geräts in der Schweiz. Je nach Land werden diese Kabel nicht immer mitgeliefert.

Einlegen der Batterien in die Fernbedienung

2

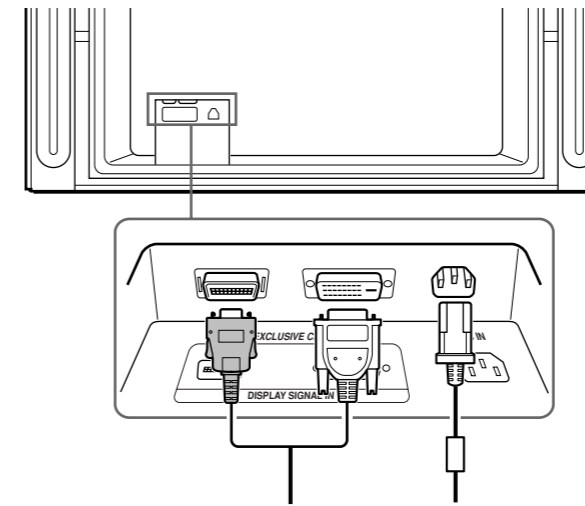
Stellen Sie sicher, dass die Batterien polaritätsrichtig eingelegt werden. Respektieren Sie die Umwelt und werfen Sie die gebrauchten Batterien in die speziell dafür vorgesehenen Behälter.



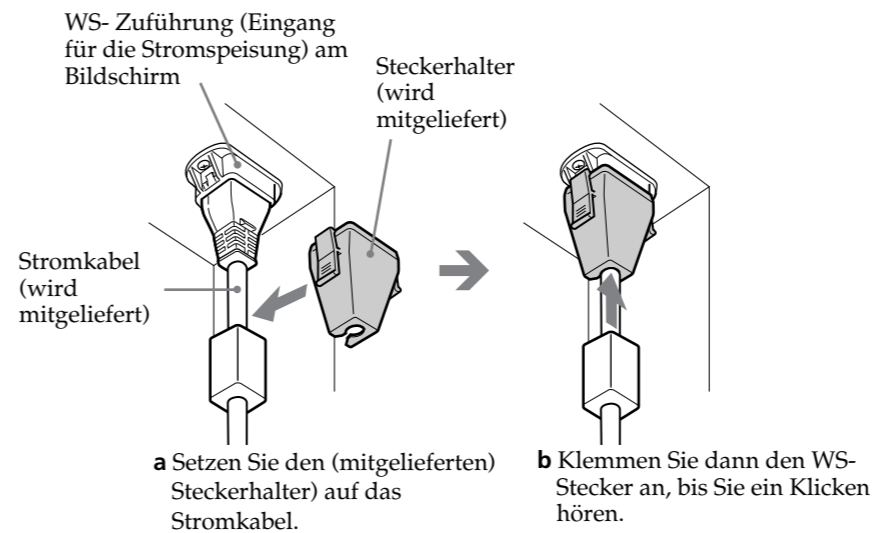
- Benützen Sie das mitgelieferte Antennen-Anschlusskabel.
- Benützen Sie das mitgelieferte Stromzuführungskabel für den Fernseher (Typ C-4, Typ BF oder Typ C-5, wie unter Schritt 1 erläutert).

Schließen Sie das mitgelieferte Antennen-Anschlusskabel und das mitgelieferte Stromzuführungskabel an den Fernseher an.

Stecken Sie den Netzstecker erst dann in die Steckdose, wenn alle Verbindungen hergestellt sind.



Stecken Sie den Stecker fest in die WS-Steckdose unten am Bildschirm.

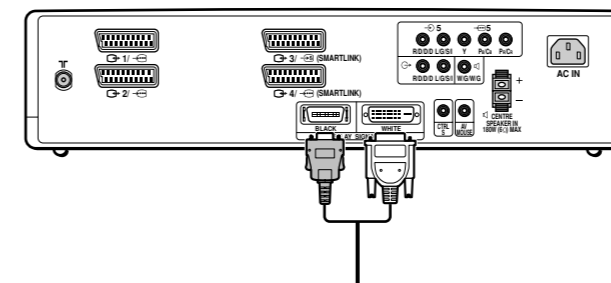


Wenn Sie den Netzstecker aus der Steckdose ziehen, machen Sie Druck an beiden Seiten des Steckerhalters und ziehen Sie ihn dann nach unten.

Installieren Sie den Bildschirm mit Hilfe der angegebenen Wandhalterung oder des Ständers.

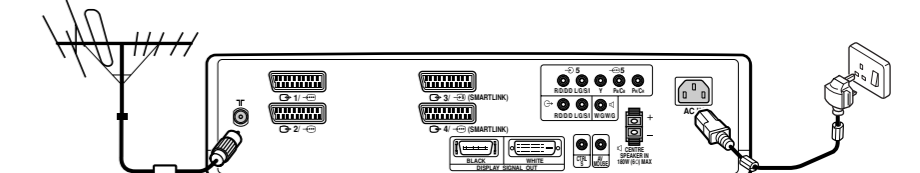
Lesen Sie vor dem Installieren des Bildschirms die entsprechenden Anleitungen, die dem Wandhalter oder dem Ständer mitgegeben sind.

Schließen Sie das mitgelieferte Antennenkabel an die Empfangseinheit an.



- Verwenden Sie das mitgelieferte Netzkabel (Typ C-4, Typ BF oder Typ C-5, wie unter Schritt 1 erläutert).
- Verwenden Sie das mitgelieferte Koaxial-Kabel für den Anschluss der Antenne.
- Andere Anschlusskabel werden nicht mitgeliefert.

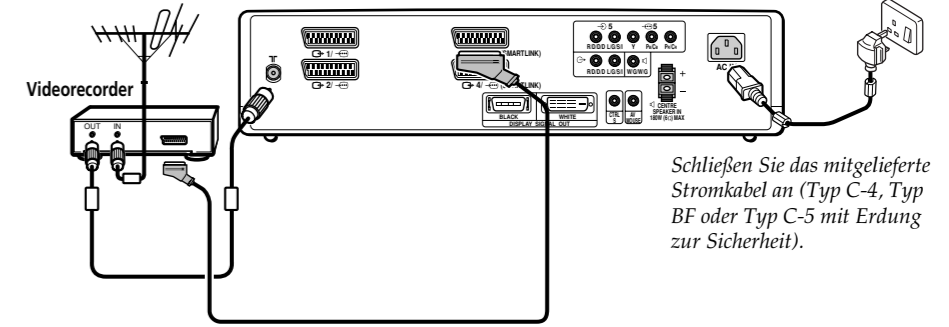
Anschließen einer Antenne



Schließen Sie das mitgelieferte Koaxial-Kabel an.

Schließen Sie das mitgelieferte Stromkabel an (Typ C-4, Typ BF oder Typ C-5, mit Erdung zur Sicherheit).

Anschließen eines Videorecorders an eine Antenne



Das Kabel der Eurobuchse ist frei wählbar.

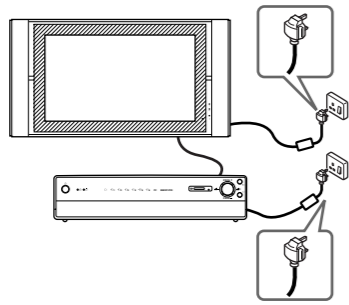
- Das Eurobuchsen-Kabel ist frei wählbar, wenn Sie jedoch ein Eurobuchsen-Kabel zum Anschluss Ihres Videorecorders verwenden, kann dadurch bei Gebrauch dieses Geräts seine Bild- und Ton-Qualität verbessert werden.
- Wenn Sie mehr Information über den Anschluss des Videorecorders wünschen, lesen Sie bitte das Kapitel „Anschluss von frei wählbaren Zusatzgeräte“, auf Seite 61 des Anleitungshandbuchs.

Wenn Sie über kein Eurobuchsen-Kabel verfügen, stimmen Sie nach der automatischen Abstimmung des Fernsehers und nach Einblenden der Option „Manuell abspeichern“, das Videorecorder-Testsignal, auf der Fernseh-Programmnummer „0“ ab. Für nähere Einzelheiten wie diese Voreinstellungen manuell vorzunehmen sind, lesen Sie hierzu in Ihrem Anleitungshandbuch den Schritt A auf Seite 39. Lesen Sie im Anleitungshandbuch Ihres Videorecorders nach wie Sie seinen Ausgangskanal finden.

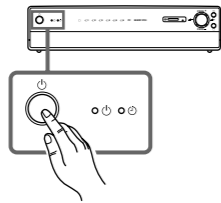
Einschalten des Fernsehers

5

1 Stecken Sie die Stecker des Plasma-Bildschirms und der Empfangseinheit in die Steckdose (100 – 240 V Wechselstrom; 50 / 60 Hz für den Bildschirm und 220 – 240 V Wechselstrom; 50 / 60 Hz für die Empfangseinheit).



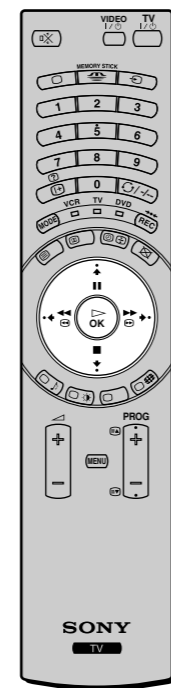
2 Beim erstmaligen Anschluss des Fernsehgerätes schaltet sich dieses automatisch ein. Falls dies nicht der Fall ist, drücken Sie die **Einschalt- / Ausschalttaste** an der Vorderseite Ihres Fernsehgerätes, um es einzuschalten.



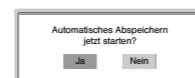
Auswahl der Bildschirm-Menüsprache, des Landes und stellen Sie die aktuelle Zeit ein

Dieser Fernseher funktioniert mit Bildschirm-Menüs. Durch Befolgen der unten angeführten Anleitungen können Sie die gewünschte Sprache der Bildschirm-Menüs, des Landes auswählen, in dem Sie Ihren Fernseher in Betrieb nehmen wollen und stellen Sie die aktuelle Zeit ein.

6



Beim ersten Mal, wenn Sie das Fernsehgerät einschalten, erscheint auf dem Bildschirm automatisch das Menü **Language** (Sprache).



1 Drücken Sie die Taste / / oder um die Sprache auszuwählen. Anschließend drücken Sie die Taste **OK**, um die Auswahl zu bestätigen. Ab diesem Moment erscheinen alle Menüs in der ausgewählten Sprache.

2 Auf dem Bildschirm erscheint automatisch das Menü **Land**. Drücken Sie auf die Taste oder , um das Land auszuwählen, in dem Sie den Fernseher benutzen wollen. Anschließend drücken Sie die Taste **OK**, um die Auswahl zu bestätigen.

- Wenn das Land in dem Sie den Fernseher benutzen wollen nicht in der Liste enthalten ist, wählen Sie "Aus" anstatt eines Landes.
- Wenn Sie die Landeswahl ändern, müssen Sie danach immer **Uhr einstellen** (Einstellung der Uhr) ausführen.

3 Das Menü **Uhr einstellen** erscheint auf dem Bildschirm des Fernsehgerätes.

- a) Drücken Sie oder , um die Stunde einzustellen und drücken Sie danach .
- b) Drücken Sie oder , um die Minuten einzustellen und drücken Sie danach .
- c) Drücken Sie oder , um die Sekunden einzustellen und drücken Sie **OK** auf dem Zeichen der Uhr. Die Uhr setzt sich in Betrieb.

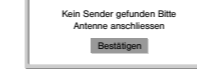
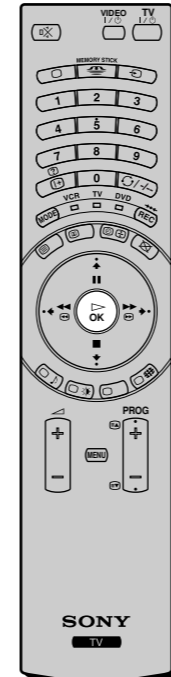
- Wenn Sie die Uhr einstellen, müssen Sie anschließend immer das **Autom. Progr.** (automatische Abstimmung) vornehmen.

Das Menü **Automatisches Abspeichern** erscheint auf dem Bildschirm.

Nehmen Sie die automatische Abstimmung des Fernsehers vor

Sie müssen den Fernseher abstimmen, um Kanäle (Fernsehsender) empfangen zu können. Wenn Sie die unten aufgeführten Anleitungen befolgen, sucht und speichert dieser Fernseher alle zur Verfügung stehenden Kanäle für Sie.

7



1 Drücken Sie die Taste **OK**, um **Ja** auszuwählen.

2 Der Fernseher beginnt mit der Feinabstimmung und der automatischen Speicherung aller Kanäle (Fernsehsender), die zur Verfügung stehen.

- Dieser Prozess kann einige Minuten in Anspruch nehmen. Haben Sie Geduld und drücken Sie während der Dauer des Prozesses der Feinabstimmung keine Tasten, oder im gegenteiligen Falle würde er nicht beendet.

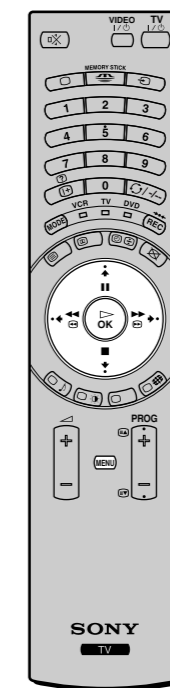
- Wenn der Fernseher keinen Kanal (Fernsehsender) gefunden hat nach dem automatischen Abspeichern, erscheint eine Mitteilung auf der Bildfläche, die Sie darum bittet, die Antenne anzuschließen. Schließen Sie die Antenne wie unter Schritt 4 erläutert an und drücken Sie **OK**. Der Prozess des automatischen Abspeicherns beginnt aufs Neue.

Nach Beendigung der automatischen Abstimmung erscheint das Menü **Programme ordnen** auf dem Bildschirm.

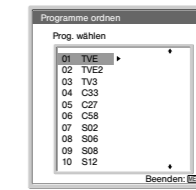
Änderung der Programm-Reihenfolge der Fernsehkanäle

Wenn Sie die unten aufgeführten Anleitungen befolgen, können Sie die Reihenfolge, mit der die Fernsehkanäle auf dem Bildschirm erscheinen, neu einteilen.

8



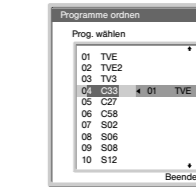
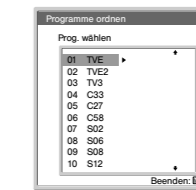
a) Wenn Sie die Reihenfolge der Kanäle nicht ändern wollen:



Drücken Sie die Taste **MENU**, um zum normalen Fernsehbild zurückzukehren.

Der Fernseher ist nun betriebsbereit.

b) Wenn Sie die Reihenfolge der Kanäle ändern wollen:



1 Drücken Sie die Taste oder , um die Programm- Nummer mit dem Kanal(Fernsehsender), deren Stellung Sie ändern wollen, auszuwählen und, anschließend, drücken Sie auf .

2 Drücken Sie die Taste oder , um die neue Programm- Nummer auszuwählen, unter der Sie den ausgewählten Kanal (Fernsehsender) speichern wollen. Anschließend drücken Sie .

- Wiederholen Sie die Schritte 1 und 2, wenn Sie andere Fernsehkanäle neu ordnen wollen.

3 Wiederholen Sie die Schritte 1 und 2, wenn Sie andere Fernsehkanäle neu ordnen wollen.

4 Drücken Sie die Taste **MENU**, um zum normalen Fernsehbild zurückzukehren.

Der Fernseher ist nun betriebsbereit.

Ihre Fernsehsender sind nun eingelesen im Speicher Ihres Fernsehers.