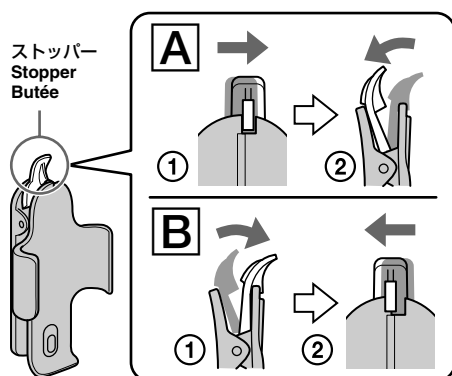


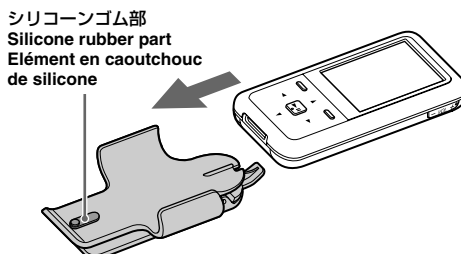
SONY®

WALKMAN®

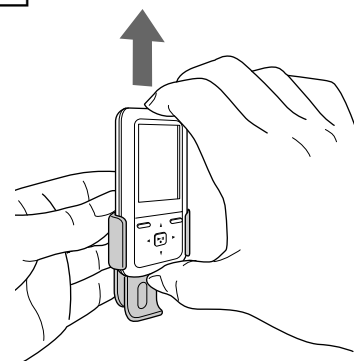
CLP-NWS610



C



D



日本語 取扱説明書

取り付けかた

- 1 ストッパーのロックをはずす (図A-①)。
ストッパーを持ち上げる (図A-②)。
購入時はストッパーがロックされています。
- 2 ウォークマンをストッパー側からクリップの奥までしっかり入れる (図C)。
- 3 ストッパーを下げる (図B-①)。
ストッパーをロックする (図B-②)。

☞ ヒント

クリップを装着したままでもウォークマンの基本操作をすることができます。

ご注意

- ウォークマンを取り付けたら落下防止のため、必ずストッパーをロックしてください。
- ウォークマンへの傷防止のため、本製品の内側およびウォークマン表面に、砂やほこりなどの異物が無いことを確認し取り付けてください。砂やほこりが入った場合は「メガネふきなどのやわらかい布」でふき取ってください。
- クリップを装着した状態では、充電クレードルなどのアクセサリはご使用できない場合があります。クリップからウォークマンをとりはずしてからご利用ください。

取りはずしかた

- 1 ストッパーのロックをはずす (図A-①)。
ストッパーを持ち上げる (図A-②)。
- 2 ウォークマンとクリップをしっかりと持ち、ウォークマンを押し出す (図D)。

“ウォークマン”、“WALKMAN”、“WALKMAN” ロゴは、ソニー株式会社の登録商標です。

English Operating Instructions

How to attach the clip

- 1 Unlock the stopper (Figure A-①).
Push up the stopper (Figure A-②).
When you purchase the clip, it is locked.
- 2 Fully insert the Walkman from the stopper side of the clip (Figure C).
- 3 Push down the stopper (Figure B-①).
Lock the stopper (Figure B-②).

☞ Tip

With the Walkman inserted in the clip, basic operation is still possible.

Notes

- Make sure to lock the stopper to prevent the Walkman from dropping out of the clip.
- To prevent possibly damaging the Walkman, make sure that there is no dirt or dust inside the clip or on the Walkman before using the clip. If necessary, wipe the clip with a soft cloth, such as a glass cleaning cloth.
- You may not use the accessories, such as a cradle, with the clip attached. Detach the clip before using the cradle.

How to remove the clip

- 1 Unlock the stopper (Figure A-①).
Push up the stopper (Figure A-②).
- 2 Holding the Walkman and clip steady, then pull the Walkman out (Figure D).

“WALKMAN” and “WALKMAN” logo are registered trademarks of Sony Corporation.

Français Mode d'emploi

Comment fixer le clip

- 1 Déverrouillez la butée (figure A-①).
Relevez la butée (figure A-②).
Lorsque vous achetez votre clip, elle est verrouillée.
- 2 Insérer complètement le Walkman dans le clip en l'introduisant du côté de la butée (figure C).
- 3 Abaissez la butée (figure B-①).
Verrouillez la butée (figure B-②).

☞ Conseil

Lorsque le Walkman est inséré dans le clip, il est toujours possible d'utiliser les fonctions de base.

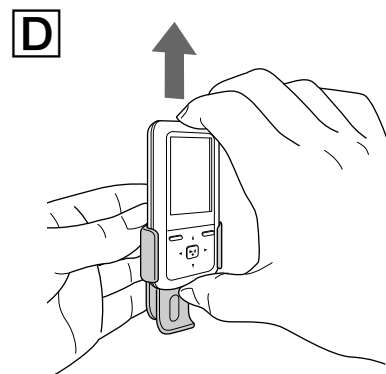
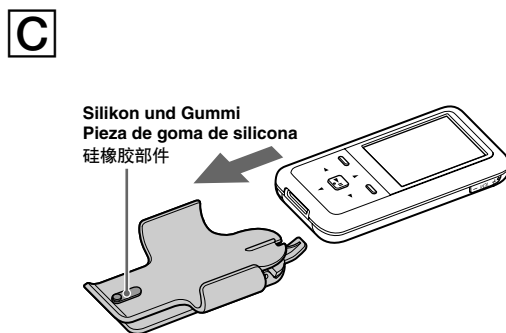
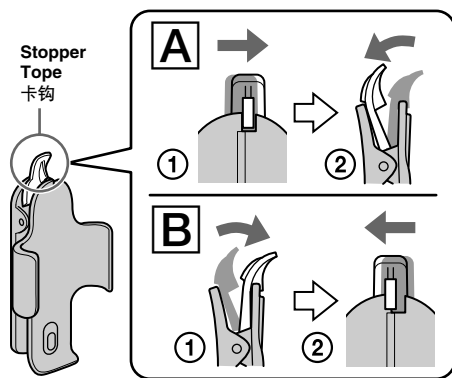
Remarques

- Vérifiez si la butée est verrouillée pour éviter que le Walkman ne tombe du clip.
- Afin d'éviter d'abîmer le Walkman, veillez à ce qu'il n'y ait pas de saleté ou de poussière à l'intérieur du clip ou sur le Walkman avant d'utiliser le clip. Si nécessaire, nettoyez le clip à l'aide d'un chiffon doux, tel qu'un chiffon à lunettes.
- Il est possible que vous ne puissiez pas utiliser certains accessoires, tel qu'un support, lorsque le clip est fixé. Retirez le clip avant d'utiliser le support.

Comment retirer le clip

- 1 Déverrouillez la butée (figure A-①).
Relevez la butée (figure A-②).
- 2 Maintenez fermement le Walkman et le clip, puis retirez le Walkman (figure D).

« WALKMAN » et le logo « WALKMAN » sont des marques déposées de Sony Corporation.



Deutsch Bedienungsanleitung

So bringen Sie den Clip an

- 1 Entriegeln Sie den Stopper (Abbildung **A**-①).
Drücken Sie den Stopper nach oben (Abbildung **A**-②).
Beim Kauf des Clips ist der Stopper verriegelt.
- 2 Führen Sie den Walkman von der Seite mit dem Stopper aus vollständig in den Clip ein (Abbildung **C**).
- 3 Drücken Sie den Stopper nach unten (Abbildung **B**-①).
Verriegeln Sie den Stopper (Abbildung **B**-②).

Tip
Die Grundfunktionen stehen auch dann noch zur Verfügung, wenn der Walkman in den Clip eingesetzt ist.

Hinweise

- Verriegeln Sie den Stopper unbedingt, damit der Walkman nicht aus dem Clip fallen kann.
- Vergewissern Sie sich vor der Verwendung des Clips, dass sich im Clip und auf dem Walkman kein Staub oder Schmutz befindet, um eine Beschädigung des Walkman zu verhindern. Reinigen Sie den Clip gegebenenfalls mit einem weichen Tuch, wie z. B. einem Brillenreinigungstuch.
- Zubehör wie eine Anschlussstation können Sie nicht verwenden, solange sich der Walkman im Clip befindet. Nehmen Sie den Clip ab, wenn Sie die Anschlussstation verwenden wollen.

So nehmen Sie den Clip ab

- 1 Entriegeln Sie den Stopper (Abbildung **A**-①).
Drücken Sie den Stopper nach oben (Abbildung **A**-②).
- 2 Halten Sie den Walkman und den Clip fest und ziehen Sie den Walkman heraus (Abbildung **D**).

„WALKMAN“ und das „WALKMAN“-Logo sind eingetragene Warenzeichen der Sony Corporation.

Español Manual de instrucciones

Colocación del soporte

- 1 Desbloquee el tope (figura **A**-①).
Presione el tope hacia arriba (figura **A**-②).
En el momento de la adquisición del soporte, éste se suministra bloqueado.
- 2 Inserte el Walkman completamente por el lado del tope del soporte (figura **C**).
- 3 Presione el tope hacia abajo (figura **B**-①).
Bloquee el tope (figura **B**-②).

Sugerencia

Es posible utilizar el Walkman con éste introducido en el soporte.

Notas

- Asegúrese de bloquear el tope para evitar que el Walkman se caiga del soporte.
- Para evitar posibles daños en el Walkman, asegúrese de que no haya suciedad ni polvo en el interior del soporte ni en el Walkman antes de utilizar el soporte. Si es necesario, limpie el soporte con un paño suave, como un paño de limpieza de cristales.
- No es posible utilizar accesorios como, por ejemplo, una base, con el soporte instalado. Extraiga el soporte antes de utilizar la base.

Extracción del soporte

- 1 Desbloquee el tope (figura **A**-①).
Presione el tope hacia arriba (figura **A**-②).
- 2 Sujete el Walkman y el soporte firmemente y, a continuación, extraiga el Walkman (figura **D**).

“WALKMAN” y el logotipo de “WALKMAN” son marcas comerciales registradas de Sony Corporation.

简体中文 使用说明

如何套上夹套

- 1 解锁卡钩(图**A**-①)。
向上推卡钩(图**A**-②)。
当您购买夹套时,卡钩处于锁定状态。
- 2 从夹套的卡钩侧将Walkman完全插入(图**C**)。
- 3 向下推卡钩(图**B**-①)。
锁定卡钩(图**B**-②)。

提示

在夹套中的Walkman仍然可以进行基本操作。

- 注意**
- 请务必锁住卡钩以防止Walkman从夹套中滑落。
 - 若要防止对Walkman可能的损害,在使用夹套前,请确保夹套中或Walkman上没有污物或灰尘。如有必要,请用诸如眼镜清洁布等软布擦拭夹套。
 - 您不能在套着夹套的Walkman上使用诸如充电座等附件。使用充电座前,请取下夹套。

如何取下夹套

- 1 解锁卡钩(图**A**-①)。
向上推卡钩(图**A**-②)。
- 2 握住Walkman和夹套,然后将Walkman推出(图**D**)。

“WALKMAN”和“WALKMAN”标志是Sony Corporation的注册商标。