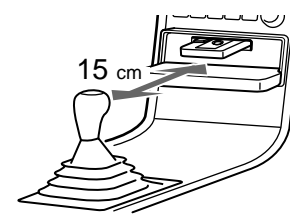


## Vorsichtsmaßnahmen

- Wenn Sie dieses Gerät zusammen mit anderen Sony-Geräten einbauen, sollten Sie dieses Gerät ganz unten installieren.
- Zwischen dem Kassettenfach des Geräts und dem Schalthebel des Fahrzeugs muß ein Abstand von mindestens 15 cm sein, damit eine Kassette mühelos eingelegt werden kann. Wählen Sie den Einbauplatz sorgfältig so aus, daß das Gerät beim Schalten nicht hinderlich ist.
- Wählen Sie den Einbauplatz sorgfältig so aus, daß das Gerät beim Fahren nicht hinderlich ist.
- Bauen Sie das Gerät so ein, daß es keinen hohen Temperaturen (keinem direkten Sonnenlicht, keiner Warmluft von der Heizung), keinem Staub, keinem Schmutz und keinen starken Vibrationen ausgesetzt ist.
- Für eine sichere Befestigung verwenden Sie stets nur die mitgelieferten Montageteile.

## Hinweis zum Montagewinkel

Das Gerät sollte in einem Winkel von weniger als 20° montiert werden.



# FM/MW/LW Cassette Car Stereo

Installation/Anschluß

## Abnehmen und Anbringen der Frontplatte

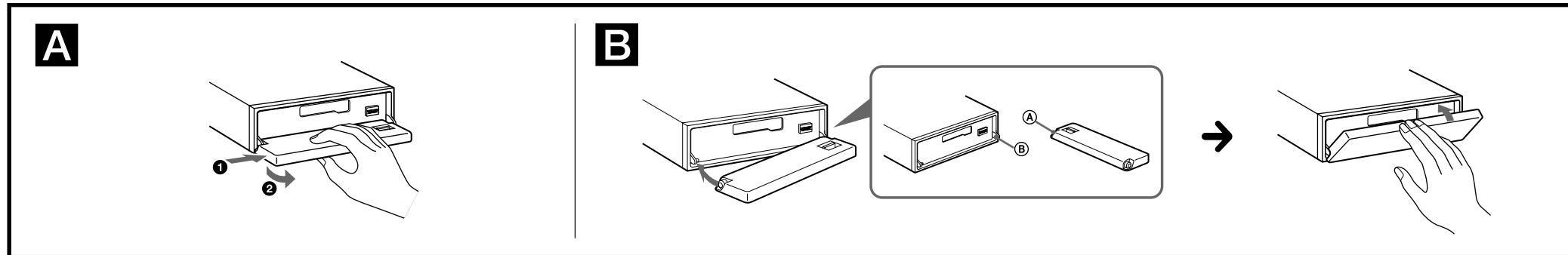
Nehmen Sie die Frontplatte vor dem Einbau des Geräts ab.

### A Abnehmen

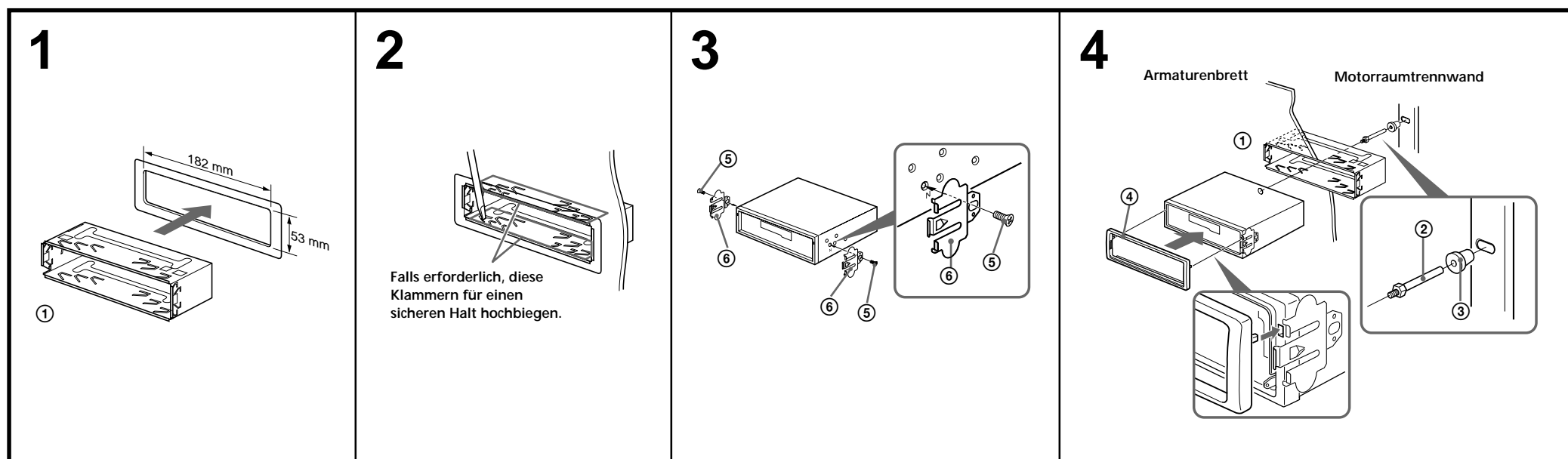
Drücken Sie auf jeden Fall **OFF**, bevor Sie die Frontplatte abnehmen. Drücken Sie **OPEN**, schieben Sie dann die Frontplatte nach rechts, und ziehen Sie sie an der linken Seite heraus.

### B Anbringen

Setzen Sie die Aussparung **A** an der Frontplatte wie in der Abbildung dargestellt am Stift **B** am Gerät an, und drücken Sie dann die linke Seite hinein.



## Installation im Armaturenbrett



XR-C5300RX XR-4300RX  
XR-C5300RV XR-4300RV  
XR-C5300R XR-4300R  
XR-C5200R XR-4200R

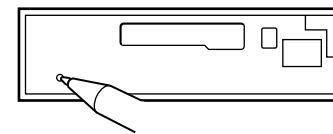
Sony Corporation © 2000 Printed in Thailand

## Warnhinweis zur Installation des Geräts in einem Auto mit Zündschloß ohne Zubehörposition ACC oder I

Drücken Sie am Gerät unbedingt zwei Sekunden lang **OFF**, um die Uhrzeitanzeige auszuschalten, nachdem Sie den Motor ausgeschaltet haben. Wenn Sie **OFF** nur kurz drücken, wird die Uhrzeitanzeige nicht ausgeschaltet, und der Autobatterie wird Strom entzogen.

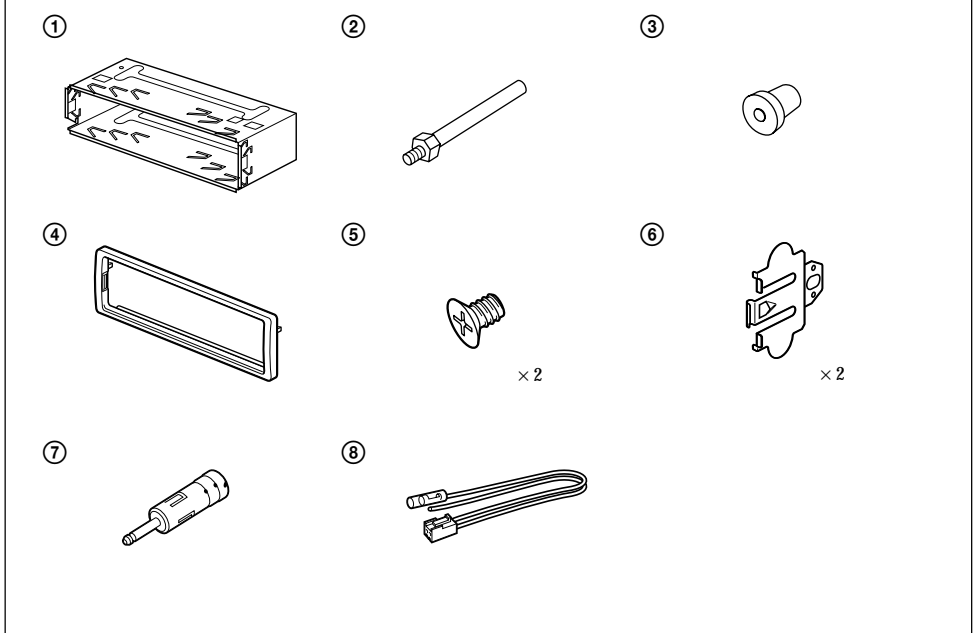
## Rücksetztaste

Nach der Installation und dem Anschluß muß die Rücksetztaste mit einem Kugelschreiber o. ä. gedrückt werden.



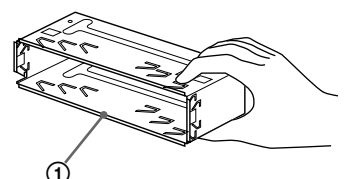
## Teilleiste

Die Nummern in der Liste sind dieselben wie im Erläuterungstext.



## Vorsicht

Sicherheitshinweis zum Umgang mit der Halterung **1**. Seien Sie beim Umgang mit der Halterung vorsichtig, damit Sie sich nicht die Hände verletzen.



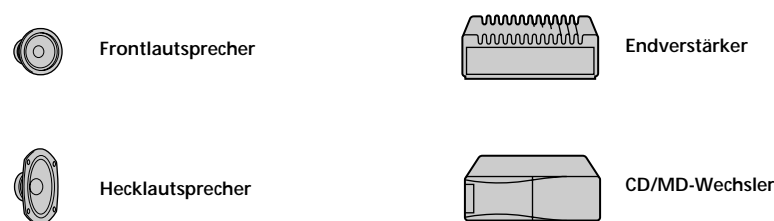
# Anschluß

## Vorsicht

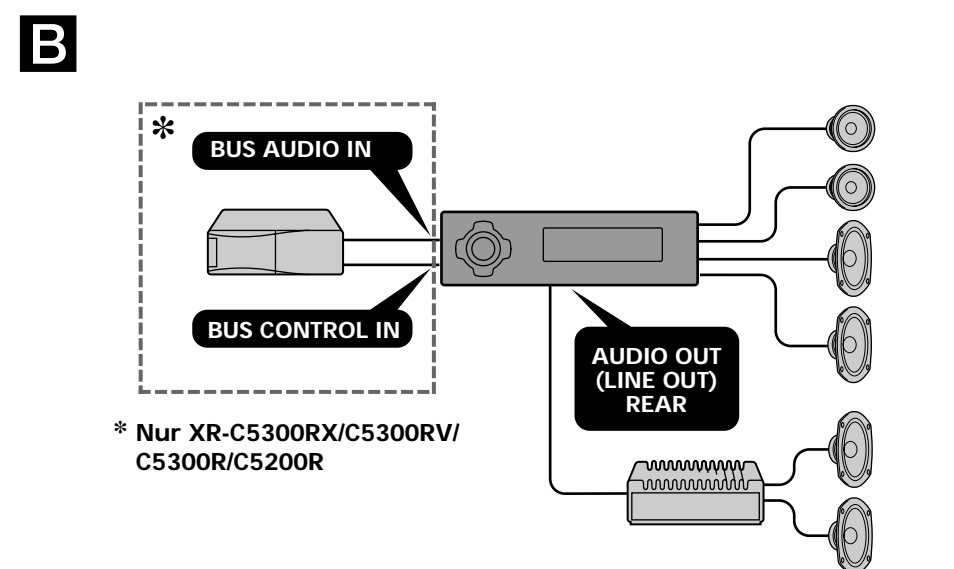
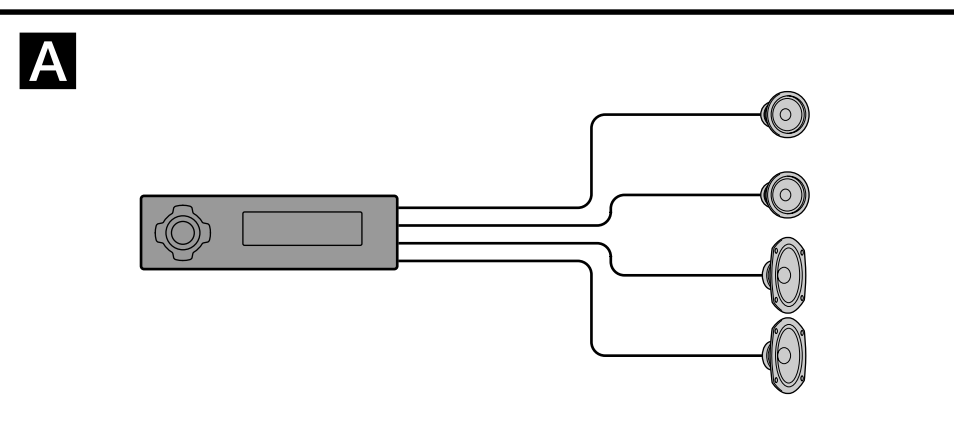
- Dieses Gerät ist ausschließlich für den Betrieb bei 12 V Gleichstrom (negative Erdung) bestimmt.
- Achten Sie darauf, keine Kabel zwischen einer Schraube und der Karosserie oder diesem Gerät oder zwischen beweglichen Teilen wie den Sitzschienen usw. einzuklemmen.
- Verbinden Sie das Stromversorgungskabel mit dem Gerät und den Lautsprechern, bevor Sie es mit dem Hilfsstromanschluß verbinden.
- Schließen Sie alle Erdungskabel an einen gemeinsamen Massepunkt an.
- Schließen Sie das gelbe Kabel an einen freien Autostromkreis mit höherer Leistung als der der Gerätesicherung an. Wenn Sie dieses Gerät zusammen mit anderen Stereokomponenten anschließen, muß der Autostromkreis, an den die Geräte angeschlossen sind, eine höhere Leistung aufweisen als die Summe der Sicherungen der einzelnen Komponenten. Wenn kein Autostromkreis eine so hohe Leistung aufweist wie die Sicherung des Geräts, schließen Sie das Gerät direkt an die Batterie an. Wenn kein Autostromkreis zum Anschließen dieses Geräts frei ist, schließen Sie das Gerät an einen Autostromkreis mit höherer Leistung als der der Gerätesicherung an, und zwar so, daß keine anderen Stromkreise unterbrochen werden, wenn die Sicherung durchbrennen sollte.

## Anschlußdiagramm

In Abbildungen dargestellte Geräte (nicht mitgeliefert)

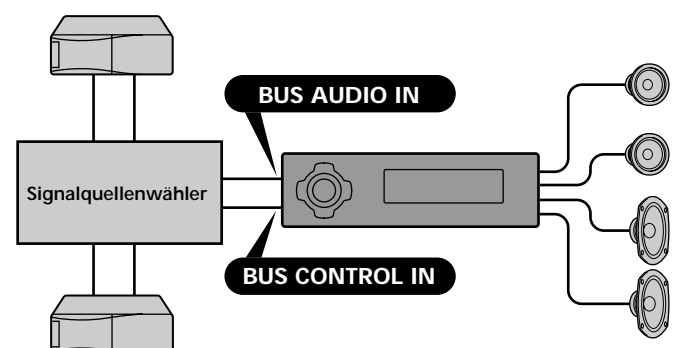


Zum Anschließen von zwei oder mehr Wechslern wird der gesondert erhältliche Signalquellenwähler XA-C30 benötigt.



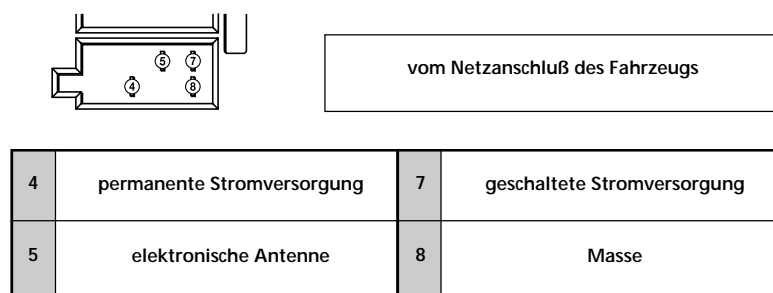
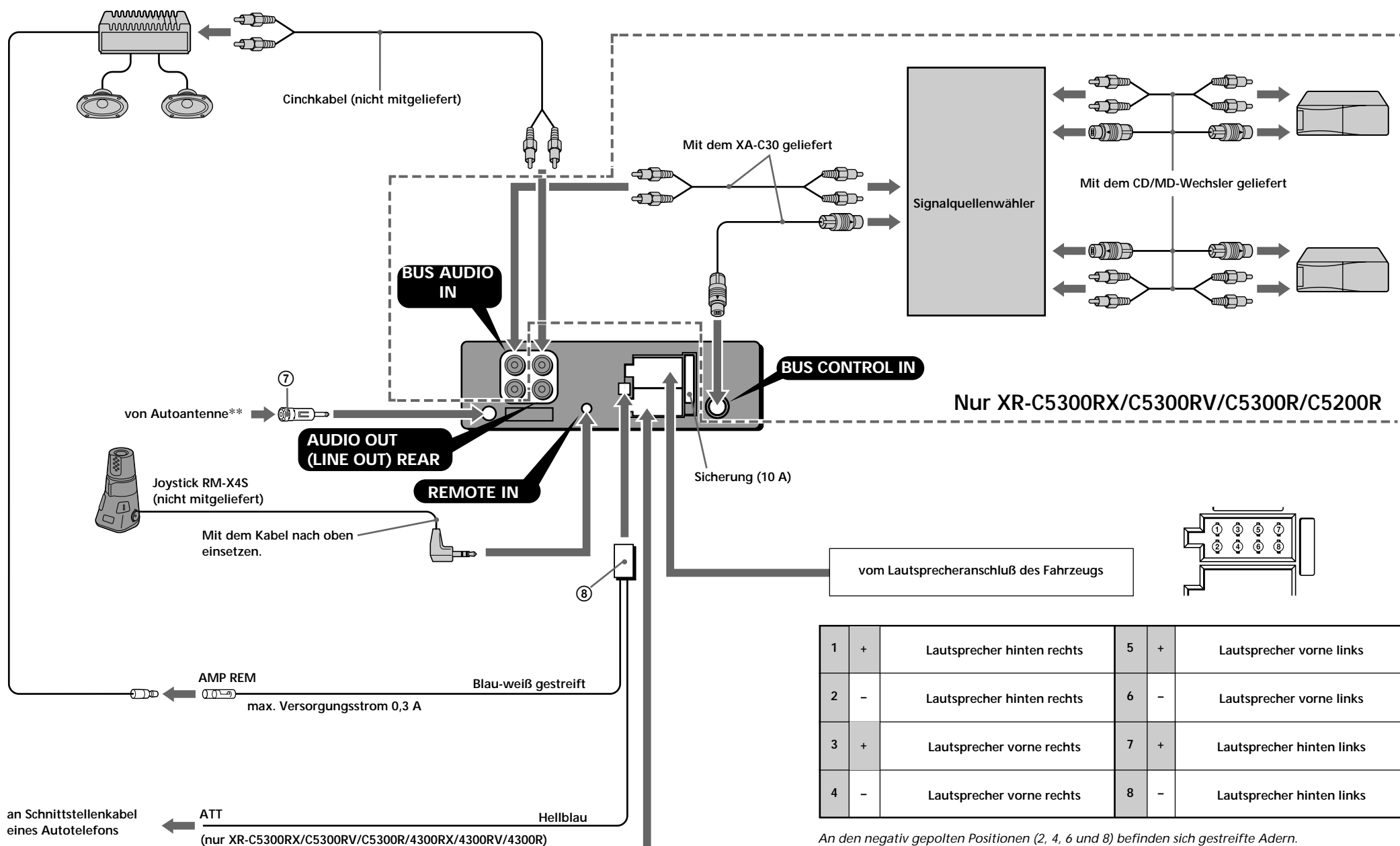
- Hinweise**
- Schließen Sie unbedingt zuerst das Massekabel an, bevor Sie den Verstärker anschließen.
  - Wenn Sie einen gesondert erhältlichen Endverstärker anschließen und den integrierten Verstärker nicht benutzen, wird der Signalton deaktiviert.

**C** Nur XR-C5300RX/C5300RV/C5300R/C5200R



## Anschlußbeispiel

**\*\* Hinweis zum Anschließen der Antenne**  
Wenn Ihre Fahrzeugantenne der ISO-Norm (ISO = International Organization for Standardization - Internationale Normungsgemeinschaft) entspricht, schließen Sie sie mit Hilfe des mitgelieferten Adapters an. Verbinden Sie zuerst die Fahrzeugantenne mit dem mitgelieferten Adapter, und verbinden Sie diesen dann mit der Antennenbuchse des Hauptgeräts.



An Position 1, 2, 3 und 6 befinden sich keine Stifte.

## Hinweise zum Anschlußbeispiel

- Hinweise zu den Steuerleitungen**
- Die Motorantennen-Steuerleitung (blau) liefert + 12 V Gleichstrom, wenn Sie den Tuner einschalten oder die ATA- (Automatische Tuner-Aktivierung), die AF- (Alternativfrequenzsuche) bzw. die TA-Funktion (Verkehrsdurchsagen) aktivieren.
  - Es kann nur eine Motorantenne mit Relaiskästchen angeschlossen werden.
  - Wenn das Fahrzeug mit einer in der Heck-/Seitenfensterscheibe integrierten UKW/MW/LW-Antenne ausgestattet ist, muß die Motorantennen-Steuerleitung (blau) oder die Zubehörstromversorgungsleitung (rot) an den Stromversorgungsanschluß des vorhandenen Antennenverstärkers angeschlossen werden. Näheres dazu erfahren Sie bei Ihrem Händler.

**Stromversorgung des Speichers**  
Wenn das gelbe Stromversorgungskabel angeschlossen ist, wird der Speicher stets (auch bei ausgeschalteter Zündung) mit Strom versorgt.

- Hinweise zum Lautsprecheranschluß**
- Schalten Sie das Gerät aus, bevor Sie die Lautsprecher anschließen.
  - Verwenden Sie Lautsprecher mit einer Impedanz zwischen 4 und 8 Ohm und ausreichender Belastbarkeit. Ansonsten können die Lautsprecher beschädigt werden.
  - Verbinden Sie die Lautsprecheranschlüsse nicht mit dem Wagenchassis, und verbinden Sie auch nicht die Anschlüsse des rechten mit denen des linken Lautspeichers.
  - Versuchen Sie nicht, Lautsprecher parallel anzuschließen.
  - An die Lautsprecheranschlüsse dieses Geräts dürfen nur Passivlautsprecher angeschlossen werden. Schließen Sie keine Aktivlautsprecher (Lautsprecher mit eingebauten Verstärkern) an, da diese sonst beschädigt werden können.

## Stromanschluß

Die Stromanschlüsse verschiedener Fahrzeuge können sich voneinander unterscheiden. Überprüfen Sie anhand des Stromanschluß-Schaltplans des Fahrzeugs, ob die Anschlüsse übereinstimmen. Es gibt zwei Grundtypen. Sie müssen möglicherweise die Position des Überbrückungsanschlusses umschalten. Bevor Sie das Gerät an die Stromversorgung des Fahrzeugs anschließen, stellen Sie sicher, daß die Position des Überbrückungsanschlusses mit der Stiftbelegung des Fahrzeugs übereinstimmt. Wenn der Stromanschluß des Fahrzeugs nicht mit dem Anschluß am Gerät übereinstimmt, wenden Sie sich bitte an Ihren Autohändler.

## ACHTUNG

### Versetzen der Sicherung

Vergleichen Sie die Stiftposition des Stromanschlusses im Fahrzeug mit der folgenden Tabelle. Sind die Stiftpositionen 4 und 7 umgekehrt, entfernen Sie die Sicherung und bringen sie, wie in der Abbildung gezeigt, statt dessen unten an.

