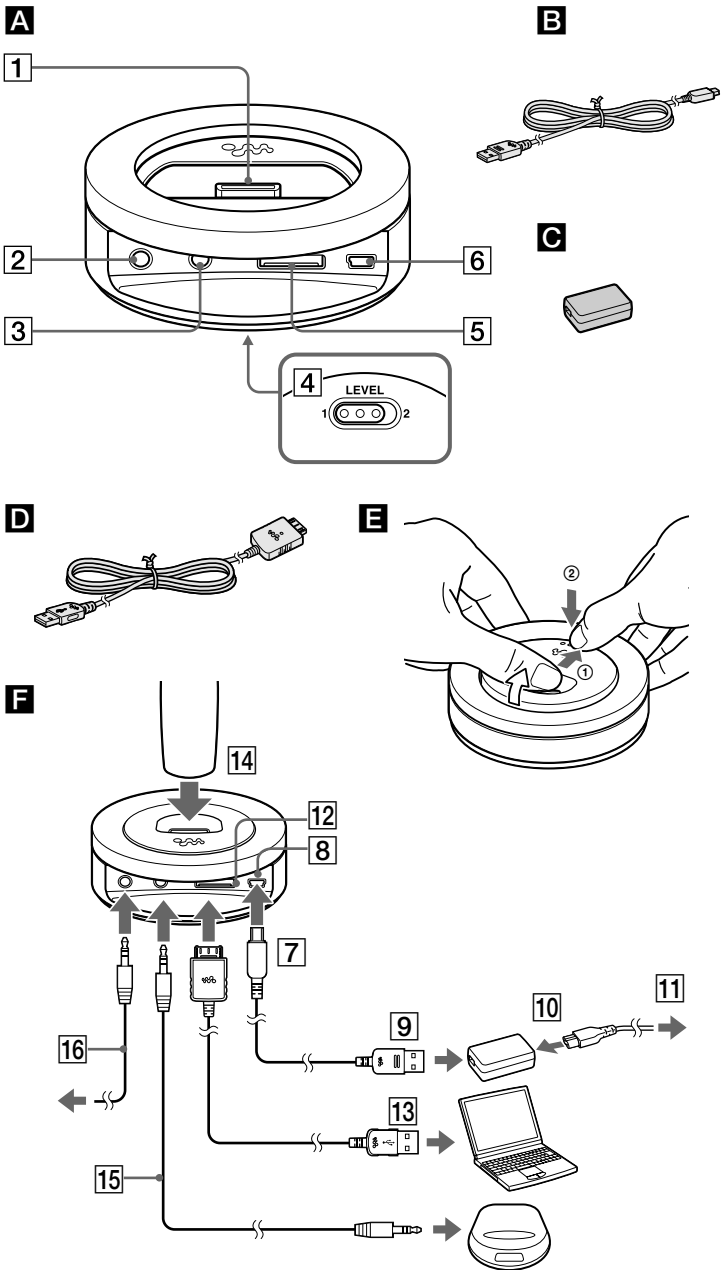


Cradle

Manual de instrucciones / Bedienungsanleitung / Istruzioni per l'uso

WALKMAN® BCR-NWU3

© 2006 Sony Corporation Printed in China



Español

ADVERTENCIA

Para reducir el riesgo de incendios o electrocución, no exponga el aparato a la lluvia ni a la humedad.

No sitúe el aparato en un espacio cerrado, como una estantería o un armario empotrado.

Para reducir el riesgo de incendio, no cubra los agujeros de ventilación del aparato con periódicos, manteles, cortinas, etc. Y no ponga velas encendidas encima del aparato. Para reducir el riesgo de incendio o sacudida eléctrica, no ponga objetos que contengan líquido, tal como floreros, encima del aparato.

Conecte el adaptador de alimentación de CA a una toma de corriente de CA de fácil acceso. Si detecta alguna anomalía en el adaptador de alimentación de CA, desconéctelo inmediatamente de la toma de corriente de CA.

Tratamiento de los equipos eléctricos y electrónicos al final de su vida útil (aplicable en la Unión Europea y en países europeos con sistemas de recogida selectiva de residuos)



Este símbolo en el equipo o el embalaje indica que el presente producto no puede ser tratado como residuos domésticos normales, sino que debe entregarse en el correspondiente punto de recogida de equipos eléctricos y electrónicos. Al asegurarse de que este producto se desecha correctamente, Ud. ayuda a prevenir las consecuencias negativas para el medio ambiente y la salud humana que podrían derivarse de la incorrecta manipulación en el momento de deshacerse de este producto. El reciclaje de materiales ayuda a conservar los recursos naturales. Para recibir información detallada sobre el reciclaje de este producto, póngase en contacto con el ayuntamiento, el punto de recogida más cercano o el establecimiento donde ha adquirido el producto.



La validez de la marca CE se limita sólo a los países en los que se aplique legalmente, principalmente en los países del Espacio Económico Europeo (EEE).

Nota sobre la instalación

Si utiliza la unidad en un lugar sujeto a energía electrostática o electromagnética, la información de transferencia de las pistas podría quedar dañada. Esto podría impedir la autorización adecuada de transferencias al ordenador.

Notas sobre el uso

- No exponga la unidad a:
 - Calor o frío extremos
 - Humedad alta
 - Campos magnéticos intensos
 - Luz solar directa (durante periodos de tiempo prolongados)
- No coloque la unidad sobre una superficie inestable, ya que podría caerse y provocar daños personales o materiales.
- No deje caer la unidad al suelo.
- Cuando no vaya a utilizar la unidad durante un período de tiempo prolongado, desenchufe el adaptador de ca de la toma de ca. Para desconectar el cable de alimentación, tire del enchufe, nunca del cable.
- Asegúrese de que ningún elemento metálico entre en contacto con las piezas metálicas de la unidad, puesto que se podría producir un cortocircuito y la unidad podría dañarse.
- No utilice la unidad con el cable dañado, si la ha dejado caer o si está dañada.
- Mantenga siempre limpios los contactos metálicos.
- No desmonte ni modifique la unidad.
- La unidad se calienta durante su funcionamiento. Esto es normal.
- Mantenga la unidad alejada de televisores o receptores de AM, ya que pueden interferir con la recepción.

Limpieza

Limpie la unidad con un paño suave y seco, o bien con un paño suave ligeramente humedecido en una solución muy diluida de detergente. No utilice disolventes como el alcohol o la bencina, ya que pueden dañar el acabado.

Preparativos

Comprobación de los accesorios suministrados

- Soporte (1) (A)
- Cable de carga de cc (1) (B)
- Adaptador de ca (C)
- Cable de alimentación de ca

Comprobación de otros componentes

- Walkman
- Para obtener información detallada sobre las unidades de la serie Walkman compatibles con este soporte, visite las direcciones siguientes: EE. UU.: <http://www.sony.com/walkmansupport/> Canadá: <http://www.sony.ca/ElectronicsSupport/> Europa: <http://www.sonydigital-link.com/DNA/> China: <http://service.sony.com.cn/KB/> Taiwán: <http://www.twsupport.css.ap.sony.com/> Corea: <http://scs.sony.co.kr/walkman/> Otros países o regiones: <http://www.css.ap.sony.com/>
- Accesorio para un Walkman *
- Cable USB * (D)

* El cable USB es necesario para conectar el soporte al ordenador. El cable USB se suministra con el Walkman.

Instalación del accesorio

Cuando vaya a utilizar el soporte, acople el accesorio al Walkman. Para instalar el accesorio, encaje primero las dos lengüetas situadas junto al logotipo en los orificios del soporte y, a continuación, empuje el lado opuesto hacia la parte inferior del soporte. Para retirar el accesorio, empuje con fuerza la parte cóncava del accesorio hacia la parte posterior del soporte ① y, a continuación, presione con fuerza la parte indicada con la marca (ooo) desde arriba ②. (E)

Nota

La forma del accesorio puede variar en función del modelo de Walkman.

Componentes y controles

Consulte la ilustración A.

- Conector WM-PORT* para Walkman: para conectar un Walkman al soporte.
- Toma AUDIO OUT: emite una señal de nivel de línea a un dispositivo como, por ejemplo, un altavoz activo, mediante un cable de audio opcional.
- Toma AUDIO IN: recibe una señal de nivel de línea de un reproductor de música, como por ejemplo un reproductor de CD, mediante un cable de audio opcional.
- Interruptor LEVEL: ajusta el nivel de grabación. LEVEL[1] (grabación con el nivel de volumen normal): para grabar desde la toma salida de línea o la toma de auriculares de un dispositivo, como, por ejemplo, un reproductor de música portátil. LEVEL[2] (grabación con el volumen bajo): para grabar desde la toma de salida de línea de un dispositivo que tiene un nivel elevado de salida de sonido como, por ejemplo, un sistema de audio de componentes. (Si en este caso utiliza LEVEL[1], puede producirse una distorsión en la señal de audio.)
- Toma WM-PORT para ordenador: para conectar el soporte al ordenador mediante el cable USB (suministrado con el Walkman).

Nota
Si debe conectar un dispositivo que no sea un ordenador, consulte el manual de instrucciones suministrado con dicho dispositivo.

6 Toma DC IN: para conectar el soporte al adaptador de ca (suministrado) mediante el cable de carga de cc para cargar el Walkman.

* Un WM-PORT es un conector múltiple específico para conectar accesorios al Walkman.

Carga de un Walkman

Consulte la ilustración F.

- Conecte el terminal más pequeño (7) del cable de carga de cc (suministrado) a la toma DC IN (8) del soporte.
- Conecte el terminal más grande (9) del cable de carga de cc al adaptador de ca (suministrado).
- Conecte el cable de alimentación de ca (suministrado) al adaptador de ca (10).
- Conecte el cable de alimentación de ca a la toma de pared (11).
- Acople el Walkman al conector WM-PORT situado en la parte superior del soporte (14).

Se iniciará la carga. El tiempo de carga variará según el modelo de Walkman. Para obtener información detallada, consulte la Guía de funcionamiento del Walkman.

Notas

- Acople el Walkman firmemente en el soporte.
- No conecte ningún dispositivo a la toma AUDIO OUT del soporte si escucha canciones mediante los auriculares del Walkman durante la carga. De lo contrario, no se emitirá ningún sonido desde la toma de auriculares del Walkman.

Conexión a un ordenador

Consulte la ilustración F.

- Conecte el WM-PORT del cable USB (suministrado con el Walkman) al WM-PORT situado en la parte posterior del soporte (12).
- Conecte el otro extremo del cable USB al ordenador (13).
- Acople el Walkman al soporte (14).

Notas

- Acople el Walkman firmemente en el soporte.
- Si el soporte está conectado a una toma de pared, el Walkman se cargará a través de ésta.
- El Walkman puede cargarse a través del cable USB aunque el soporte no esté conectado a la toma de pared. Si el soporte está conectado a un ordenador portátil que no esté conectado a una toma de pared, el Walkman reducirá la carga de la batería del ordenador portátil.
- El ordenador no reconocerá el Walkman si el soporte está conectado al ordenador mediante el cable de carga de cc.
- Si el Walkman se desconecta del soporte durante la transferencia de datos desde un ordenador, acople el Walkman al soporte y vuelva a transferir los datos.
- No desconecte el cable USB, el cable de carga de cc ni el cable de alimentación de ca durante la transferencia de datos desde el ordenador, puesto que dicha operación se vería interrumpida. En tal caso, extraiga el Walkman del soporte y transfiera los datos después de volver a acoplarlo.

Grabación en un Walkman

Consulte la ilustración F.

Es posible realizar grabaciones en el Walkman* acoplado al soporte, mediante la conexión de un reproductor de música como, por ejemplo, un reproductor de CD, a la toma AUDIO IN del soporte mediante un cable de audio opcional (15).

* Sólo para modelos con funciones de grabación y WM-PORT

- Conecte el reproductor de música a la toma AUDIO IN del soporte con un cable de audio apropiado (se vende por separado).
- Acople el Walkman al soporte.

El tiempo de grabación variará según el modelo de Walkman. Para obtener información detallada, consulte la Guía de funcionamiento del Walkman.

Sugerencia

Pueden modificarse los niveles de sonido durante la grabación ajustando el interruptor LEVEL. Para obtener información detallada, consulte el apartado "Interruptor LEVEL" de la sección "Componentes y controles".

Nota

Si el cable de audio está conectado a la toma AUDIO OUT, el sonido durante la grabación se emitirá desde un dispositivo de salida de audio como, por ejemplo, un altavoz activo. Si no se realiza ninguna conexión a la toma AUDIO OUT, el sonido durante la grabación se emitirá desde la toma de auriculares del Walkman.

Conexión a un dispositivo como, por ejemplo, un altavoz

Consulte la ilustración F.

Puede conectar el soporte a un dispositivo de salida de audio como, por ejemplo, un altavoz activo, mediante el cable de audio opcional (16). Asegúrese de apagar todos los dispositivos antes de conectarlos.

- Conecte el dispositivo a la toma AUDIO OUT del soporte con un cable de audio apropiado (se vende por separado).
- Acople el Walkman al soporte.
- Inicie la reproducción en el Walkman.

Notas

- Conecte el cable de audio antes de iniciar la reproducción o grabación en el Walkman. Si lo conecta después de iniciar la reproducción, es posible que el sonido no se emita desde la toma AUDIO OUT. En tal caso, extraiga el Walkman del soporte e inicie la reproducción después de volver a acoplarlo.
- Mientras el soporte esté conectado al ordenador, es posible que el sonido no se emita desde la toma AUDIO OUT del soporte. En tal caso, desconecte el cable USB del ordenador.
- El sonido del ordenador no se emite a través de la toma AUDIO OUT del soporte.
- Mientras el soporte está conectado a un dispositivo de salida de audio, el sonido no se emite a través de la toma de auriculares del Walkman.

- Si el nivel de grabación de los datos de audio reproducidos en el Walkman es demasiado alto, es posible que la calidad del sonido que emita el Walkman a través del soporte a un dispositivo como, por ejemplo, un altavoz activo, no cumpla con los ajustes personalizados del usuario como, por ejemplo, el del "Equalizer"(Ecuualizador), etc.
- Si utiliza un Walkman con un sintonizador de FM incorporado, es posible que no pueda escuchar las emisoras de FM o que la recepción se reduzca sustancialmente.

Especificaciones

Terminales	Conector WM-PORT (de 22 clavijas) (para el Walkman) Toma WM-PORT (de 22 clavijas) (para un ordenador) AUDIO OUT (minitoma estéreo, 10 kΩ) AUDIO IN (minitoma estéreo), DC IN 5V
Ajustes del interruptor	LEVEL 1/2
Adaptador de ca	DC 5V

"WALKMAN" y el logotipo de "WALKMAN" son marcas comerciales registradas de Sony Corporation.

Deutsch

VORSICHT

Um die Gefahr eines Brands oder elektrischen Schlags zu reduzieren, darf dieses Gerät weder Regen noch Feuchtigkeit ausgesetzt werden.

Stellen Sie das Gerät nicht an einem Ort auf, an dem eine ausreichende Luftzufuhr nicht gegeben ist, zum Beispiel in einem engen Regalfach oder in einem Einbauschrank.

Um die Brandgefahr zu reduzieren, decken Sie die Ventilationsöffnungen des Gerätes nicht mit Zeitungen, Tischdecken, Vorhängen usw. ab. Stellen Sie auch keine brennenden Kerzen auf das Gerät.

Um die Brand- oder Stromschlaggefahr zu reduzieren, stellen Sie keine mit Flüssigkeiten gefüllten Gegenstände, wie z.B. Vasen, auf das Gerät. Schließen Sie das Netzteil an eine leicht zugängliche Netzsteckdose an. Nehmen Sie das Netzteil sofort aus der Netzsteckdose heraus, sobald Sie eine Funktionsstörung der Netzsteckdose feststellen.

Entsorgung von gebrauchten elektrischen und elektronischen Geräten (anwendung in den Ländern der Europäischen Union und anderen europäischen Ländern mit einem separaten Sammelsystem für diese Geräte)



Das Symbol auf dem Produkt oder seiner Verpackung weist darauf hin, dass dieses Produkt nicht als normaler Haushaltsabfall zu behandeln ist, sondern an einer Annahmestelle für das Recycling von elektrischen und elektronischen Geräten abgegeben werden muss. Durch Ihren Beitrag zum korrekten Entsorgen dieses Produkts schützen Sie die Umwelt und die Gesundheit Ihrer Mitmenschen. Umwelt und Gesundheit werden durch falsches Entsorgen gefährdet. Materialrecycling hilft, den Verbrauch von Rohstoffen zu verringern. Weitere Informationen über das Recycling dieses Produkts erhalten Sie von Ihrer Gemeinde, den kommunalen Entsorgungsbetrieben oder dem Geschäft, in dem Sie das Produkt gekauft haben.

Die Gültigkeit des CE-Zeichens beschränkt sich ausschließlich auf die Länder, in denen es gesetzlich erforderlich ist, vor allem im EWR (europäischen Wirtschaftsraum).

Hinweis zum Aufstellen

Wenn Sie das Gerät an einem Ort verwenden, an dem es statischen oder elektromagnetischen Störungen ausgesetzt ist, werden die Übertragungsdaten der Titel möglicherweise beschädigt. In diesem Fall ist eine Übertragungsautorisierung am Computer nicht mehr möglich.

Verwendungshinweise

- Vermeiden Sie Folgendes am Gerät:
 - Extreme Hitze oder Kälte
 - Hohe Luftfeuchtigkeit
 - Starke magnetische Felder
 - Direkte Sonneneinstrahlung (über einen längeren Zeitraum)
- Staub, Schmutz oder Sand
- Erschütterung
- Mechanische Stöße/Schläge
- Platzieren Sie das Gerät nicht auf einer instabilen Oberfläche, um Verletzungen oder Schäden durch Herunterfallen zu vermeiden.
- Lassen Sie das Gerät nicht fallen.
- Entfernen Sie das Netzteil aus der Netzsteckdose, wenn Sie das Gerät über einen längeren Zeitraum nicht verwenden. Ziehen Sie es am Stecker heraus, nie am Kabel selbst.
- Vermeiden Sie den Kontakt der Metallteile dieses Geräts mit anderen Metallgegenständen, um einen Kurzschluss und die Beschädigung des Geräts zu vermeiden.
- Verwenden Sie dieses Gerät nicht mit einem beschädigten Kabel oder nachdem es heruntergefallen ist oder beschädigt wurde.
- Halten Sie die Metallkontakte immer sauber.
- Zerlegen oder ändern Sie das Gerät nicht.
- Bei der Verwendung erwärmt sich das Gerät. Dies ist normal.
- Platzieren Sie das Gerät entfernt von Fernseh- oder Rundfunkgeräten, um Empfangsstörungen zu vermeiden.

Reinigung

Reinigen Sie das Gerät mit einem weichen, trockenen Tuch oder einem leicht mit Wasser und einem milden Reinigungsmittel angefeuchteten Tuch. Verwenden Sie keine Lösungsmittel wie Alkohol oder Benzin, da sie die Gehäuseoberfläche angreifen können.

Vorbereitung

Überprüfen der mitgelieferten Zubehöriteile

- Station (1) (A)
- DC-Ladekabel (1) (B)
- Netzteil (C)
- Netzkabel

Überprüfen anderer Komponenten

- Walkman

Genaue Informationen dazu, welche Walkman-Geräte von der Station unterstützt werden, finden Sie unter:
USA: <http://www.sony.com/walkmansupport/>
Kanada: <http://www.sony.ca/ElectronicsSupport/>
Europa: <http://www.sonydigital-link.com/DNA/>
China: <http://service.sony.com.cn/KB/>
Taiwan: <http://www.twsupport.css.ap.sony.com/>
Korea: <http://scs.sony.co.kr/walkman/>
Andere Länder oder Regionen: <http://www.css.ap.sony.com/>

Collegamento a un computer

Vedere la figura **F**.

1 Collegare WM-PORT del cavo USB (in dotazione con l’apparecchio Walkman) a WM-PORT nella parte posteriore del supporto (**I2**).

2 Collegare l’altra estremità del cavo USB al computer (**I3**).

3 Collegare l’apparecchio Walkman al supporto (**I4**).

Note

- Posizionare saldamente l’apparecchio Walkman sul supporto.
- Se il supporto è collegato a una presa di rete, l’apparecchio Walkman verrà caricato tramite la stessa.
- Anche se il supporto non è collegato a una presa di rete, l’apparecchio Walkman può essere caricato tramite il cavo USB. Se il supporto è collegato a un computer laptop non collegato a una presa di rete, l’apparecchio Walkman causa lo scaricamento della batteria del computer laptop stesso.
- Un apparecchio Walkman non viene riconosciuto da un computer se il supporto è collegato al computer tramite il cavo di carica CC.
- Se l’apparecchio Walkman viene scollegato dal supporto durante il trasferimento di dati dal computer, collegare il Walkman al supporto e trasferire i dati di nuovo.
- Non scollegare il cavo USB, il cavo di carica CC e il cavo di alimentazione CA durante il trasferimento di dati dal computer. Diversamente il trasferimento di dati verrà interrotto. In tal caso, scollegare l’apparecchio Walkman dal supporto, quindi trasferire i dati dopo aver ricollegato l’apparecchio stesso al supporto.

Registrazione su un apparecchio Walkman

Vedere la figura **F**.

Se il collegamento di un lettore musicale, quale un lettore CD, alla presa AUDIO IN del supporto viene effettuato tramite un cavo audio opzionale (**I5**), è possibile registrare sull’apparecchio Walkman* collegato al supporto stesso.

* Solo modelli dotati di WM-PORT e di funzioni di registrazione

1 Collegare il lettore musicale alla presa AUDIO IN del supporto con un cavo audio appropriato (in vendita separatamente).

2 Collegare l’apparecchio Walkman al supporto.

La procedura di registrazione varia a seconda del modello di apparecchio Walkman. Per ulteriori informazioni, consultare le Istruzioni per l’uso dell’apparecchio Walkman.

🔔 Suggerimento

È possibile modificare i livelli audio durante la registrazione mediante impostazione dell’interruttore LEVEL. Per ulteriori informazioni, consultare la sezione “Interruttore LEVEL” in “Parti e comandi”.

Nota

Se il cavo audio è collegato alla presa AUDIO OUT, l’audio di registrazione viene emesso da un dispositivo di uscita audio, ad esempio un diffusore attivo. Se alla presa AUDIO OUT non è collegato alcun cavo, l’audio di registrazione viene emesso dalla presa cuffie dell’apparecchio Walkman.

Collegamento a un dispositivo quale un diffusore

Vedere la figura **F**.

Utilizzando un cavo audio opzionale (**I6**), è possibile collegare il supporto a un dispositivo per la trasmissione dell’audio, quale un diffusore attivo. Assicurarsi di spegnere tutti i dispositivi prima di effettuare il collegamento.

1 Collegare il dispositivo alla presa AUDIO OUT del supporto con un cavo audio appropriato (in vendita separatamente).

2 Collegare l’apparecchio Walkman al supporto.

3 Avviare la riproduzione sull’apparecchio Walkman.

Note

- Prima di avviare la riproduzione o la registrazione sull’apparecchio Walkman, collegare il cavo audio. Diversamente, è possibile che l’audio non venga emesso dalla presa AUDIO OUT. In tal caso, scollegare l’apparecchio Walkman dal supporto, quindi avviare la riproduzione dopo averlo collegato di nuovo al supporto.
- Mentre il supporto è collegato al computer, è possibile che l’audio non venga trasmesso dalla presa AUDIO OUT del supporto. In tal caso, scollegare il cavo USB dal computer.
- L’audio proveniente dal computer non viene trasmesso dalla presa AUDIO OUT del supporto.
- Mentre il supporto è collegato a un dispositivo di uscita audio, l’audio non viene trasmesso dalla presa cuffie dell’apparecchio Walkman.
- Se il livello di registrazione dei dati audio riprodotti sull’apparecchio Walkman è impostato su un valore troppo elevato, la qualità dell’audio dell’apparecchio Walkman trasmesso tramite il supporto a un dispositivo quale un diffusore attivo, potrebbe non corrispondere alle impostazioni personalizzate effettuate dall’utente, ad esempio “Equalizer” (Equalizzatore) e così via.
- Se viene utilizzato un apparecchio Walkman con sintonizzatore FM integrato, potrebbe non essere possibile ascoltare le trasmissioni FM oppure le condizioni di ricezione potrebbero peggiorare notevolmente.

Caratteristiche tecniche

Terminali	Connettore WM-PORT (22 piedini) (per apparecchio Walkman) <p>Presa WM-PORT (22 piedini) (per computer) <p>AUDIO OUT (minipresa stereo da 10 kΩ) <p>AUDIO IN (minipresa stereo), DC IN 5V</p></p></p>
Impostazioni interruttore	LEVEL 1/2
Alimentatore CA	DC 5V

“WALKMAN” e il logo “WALKMAN” sono marchi di fabbrica registrati di Sony Corporation.

- Se non si intende utilizzare l’apparecchio per un periodo di tempo prolungato, scollegare l’alimentatore CA dalla presa CA. Scollegare il cavo di alimentazione tirandolo per la spina e non per il cavo stesso.
- Assicurarsi che nessun oggetto metallico entri in contatto con le parti metalliche dell’apparecchio, onde evitare cortocircuiti e conseguenti danni.
- Non utilizzare l’apparecchio se il cavo è danneggiato, oppure se l’apparecchio stesso è caduto o danneggiato.
- Tenere sempre puliti i contatti metallici.
- Non smontare o modificare l’apparecchio.
- Durante l’uso, l’apparecchio si riscalda. Questo fenomeno è normale.
- Allontanare l’apparecchio da televisori o ricevitori AM, poiché potrebbe disturbarne la ricezione.

Pulizia

Pulire l’apparecchio con un panno morbido asciutto oppure con un panno morbido leggermente inumidito con una soluzione detergente neutra. Non utilizzare alcun tipo di solvente, quali alcool o benzina, onde evitare di danneggiare il rivestimento.

Preparazione

Verifica degli accessori in dotazione

- Supporto (1) (**A**)
 - Alimentatore CA (**G**)
- Cavo di carica CC (1) (**B**)
 - Cavo di alimentazione CA

Verifica degli altri componenti

- Walkman

Per ulteriori informazioni sugli apparecchi serie Walkman compatibili con il presente supporto, visitare il sito Web all’indirizzo: Stati Uniti: http://www.sony.com/walkmansupport/ Canada: http://www.sony.ca/ElectronicsSupport/ Europa: http://www.sonydigital-link.com/DNA/ Cina: http://service.sony.com.cn/KB/ Taiwan: http://www.twsupport.css.ap.sony.com/ Corea: http://scs.sony.co.kr/walkman/ Altri paesi o altre regioni: http://www.css.ap.sony.com/

- Attacco per Walkman*
- Cavo USB* (**D**)

* Per il collegamento del supporto al computer, occorre disporre del cavo USB, in dotazione con l’apparecchio Walkman.

Installazione dell’attacco

Se viene utilizzato il supporto, applicare l’attacco in dotazione con l’apparecchio Walkman in uso.

Per installare l’attacco, inserire innanzitutto le due linguette vicino al logo nei fori del supporto, quindi premere sul lato opposto verso il basso all’interno del supporto stesso.

Per rimuovere l’attacco, premere con forza la parte concava dell’attacco verso la parte posteriore del supporto ①, quindi premere con forza l’area indicata dal simbolo (○○○) dall’alto ②. (**E**)

Nota

La forma dell’attacco può variare in base al modello di apparecchio Walkman.

Parti e comandi

Vedere la figura **A**.

1 Connettore WM-PORT* per apparecchio Walkman: per collegare un apparecchio Walkman al supporto.

2 Presa AUDIO OUT: trasmette un segnale di linea ad un dispositivo, quale un diffusore attivo, utilizzando un cavo audio opzionale.

3 Presa AUDIO IN: accetta un segnale di linea da un lettore musicale, quale un lettore CD, utilizzando un cavo audio opzionale.

4 Interruttore LEVEL: consente di impostare il livello di registrazione.

LEVEL[1] (registrazione con livello di volume normale): per registrare dalla presa di uscita di linea o dalla presa cuffie di un dispositivo quale un lettore musicale portatile.

LEVEL[2] (registrazione con il volume abbassato): per registrare dalla presa di uscita di linea di un dispositivo con livello di uscita audio elevato, quale un sistema audio componente. (Utilizzando LEVEL[1] in questo caso, il segnale audio potrebbe risultare distorto.)

5 Presa WM-PORT per computer: per collegare il supporto al computer tramite il cavo USB (in dotazione con l’apparecchio Walkman).

Nota

Se si desidera collegare un dispositivo diverso da un computer, consultare le istruzioni per l’uso in dotazione con il dispositivo stesso.

6 Presa DC IN: per collegare il supporto all’alimentatore CA (in dotazione) utilizzando il cavo di carica CC al fine di ricaricare l’apparecchio Walkman.

* WM-PORT è un connettore multiplo dedicato per il collegamento di accessori al Walkman.

Carica di un Walkman

Vedere la figura **F**.

1 Collegare il terminale più piccolo (**I7**) del cavo di carica CC (in dotazione) alla presa DC IN (**I8**) del supporto.

2 Collegare il terminale più grande (**I9**) del cavo di carica CC all’alimentatore CA (in dotazione).

3 Collegare il cavo di alimentazione CA (in dotazione) all’alimentatore CA (**I10**).

4 Collegare il cavo di alimentazione CA alla presa di rete (**I11**).

5 Collegare l’apparecchio Walkman al connettore WM-PORT nella parte superiore del supporto (**I14**).

La carica viene avviata. La durata del processo di carica varia a seconda del modello di apparecchio Walkman. Per ulteriori informazioni, consultare le Istruzioni per l’uso dell’apparecchio Walkman.

Nota

- Posizionare saldamente l’apparecchio Walkman sul supporto.
- Non effettuare alcun collegamento alla presa AUDIO OUT del supporto durante l’ascolto di brani tramite le cuffie del Walkman mentre è in corso la carica. Diversamente, dalla presa cuffie del Walkman non verrà emesso alcun suono.

2 Setzen Sie den Walkman in die Station ein.

Der Ladevorgang variiert je nach Walkman-Modell. Genaue Informationen finden Sie im Bedienungshandbuch des Walkman.

🔔 Tipp

Der Tonpegel kann während der Aufnahme mit dem LEVEL-Schalter geändert werden. Genaue Informationen finden Sie im Abschnitt „Komponenten und Regler“ unter „LEVEL-Schalter“.

Hinweis

Ist das Audiokabel an die AUDIO OUT-Buchse angeschlossen, wird der Ton während der Aufzeichnung über ein Audioausgabegerät, z. B. einen aktiven Lautsprecher, ausgegeben. Ist an die AUDIO OUT-Buchse kein Kabel angeschlossen, wird der Ton während der Aufzeichnung über die Kopfhörerbuchse des Walkman ausgegeben.

Anschluss eines Geräts (z. B. Lautsprecher)

Siehe Abbildung **F**.

Die Station kann mithilfe eines optionalen Audiokabels (**I6**) an ein Audiogerät, wie z. B. einen aktiven Lautsprecher, angeschlossen werden. Schalten Sie vor dem Anschließen alle Geräte aus.

1 Schließen Sie das Gerät mit einem geeigneten Audiokabel (nicht im Lieferumfang enthalten) an die AUDIO OUT-Buchse der Station an.

2 Setzen Sie den Walkman in die Station ein.

3 Starten Sie die Wiedergabe des Walkman.

Hinweise

- Schließen Sie vor dem Starten der Wiedergabe auf dem Walkman oder der Aufzeichnung auf den Walkman das Audiokabel an. Wenn Sie es nach dem Starten der Wiedergabe anschließen, wird der Ton möglicherweise nicht über die AUDIO OUT-Buchse ausgegeben. Nehmen Sie in diesem Fall den Walkman aus der Station, und starten Sie die Wiedergabe erneut nach dem Einsetzen des Walkman in die Station.
- Der Ton wird möglicherweise nicht über die AUDIO OUT-Buchse der Station ausgegeben, während die Station an den Computer angeschlossen ist. Trennen Sie in diesem Fall das USB-Kabel vom Computer.
- Der Ton vom Computer wird nicht über die AUDIO OUT-Buchse der Station ausgegeben.
- Der Ton wird nicht über die Kopfhörerbuchse des Walkman ausgegeben, während die Station an das Audioausgabegerät angeschlossen ist.
- Ist die Aufnahmestufe der mit dem Walkman wiedergegebenen Audiodaten zu hoch eingestellt, entspricht die Qualität der Ausgabe vom Walkman über die Station an ein Gerät, wie z. B. einen aktiven Lautsprecher, möglicherweise nicht den benutzerdefinierten Einstellungen (z. B. „Equalizer“ usw.).
- Bei Verwendung eines Walkman mit integriertem UKW-Tuner ist der Empfang möglicherweise gar nicht oder nur sehr eingeschränkt möglich.

Technische Daten

Anschlüsse	WM-PORT-Buchse (22 Pin) (für Walkman) <p>WM-PORT-Buchse (22 Pin) (für einen Computer) <p>AUDIO OUT (Stereo-Mini, 10 kΩ) <p>AUDIO IN (Stereo-Mini), DC IN 5V</p></p></p>
Schaltereinstellungen	LEVEL 1/2
Netzteil	DC 5V
„WALKMAN“ und das „WALKMAN“-Logo sind eingetragene Warenzeichen der Sony Corporation.	

Italiano

AVVISO

Per ridurre il rischio di incendi o scosse elettriche, non esporre questo apparecchio alla pioggia o all’umidità.

Non installare l’apparecchio in uno spazio chiuso, quale una libreria o un mobiletto.

Per ridurre il rischio di incendi, non coprire le aperture per la ventilazione dell’apparecchio con giornali, tovaglie, tende, ecc. e non mettere le candele accese sull’apparecchio.

Per ridurre il rischio di incendi o scosse elettriche, non mettere sull’apparecchio degli oggetti che contengono liquidi, come i vasi.

Collegare l’alimentatore CA a una presa a muro facilmente accessibile. Se si nota qualsiasi anomalia nell’alimentatore CA, scollegarlo immediatamente dalla presa.

Trattamento del dispositivo elettrico od elettronico a fine vita (applicabile in tutti i paesi dell’Unione Europea e in altri paesi europei con sistema di raccolta differenziata)

🗑️ Questo simbolo sul prodotto o sulla confezione indica che il prodotto non deve essere considerato come un normale rifiuto domestico, ma deve invece essere consegnato ad un punto di raccolta appropriato per il riciclo di apparecchi elettrici ed elettronici. Assicurandovi che questo prodotto sia smaltito correttamente, voi contribuirete a prevenire potenziali conseguenze negative per l’ambiente e per la salute che potrebbero altrimenti essere causate dal suo smaltimento inadeguato. Il riciclaggio dei materiali aiuta a conservare le risorse naturali. Per informazioni più dettagliate circa il riciclaggio di questo prodotto, potete contattare l’ufficio comunale, il servizio locale di smaltimento rifiuti oppure il negozio dove l’avete acquistato.

CE La validità del contrassegno CE è limitata solo ai paesi in cui è legalmente in vigore, principalmente nei paesi SEE (spazio economico europeo).

Nota sull’installazione

Se si utilizza l’unità in un luogo soggetto a energia statica o elettromagnetica, è possibile che i dati trasferiti di un brano vengano danneggiati. Di conseguenza, l’autorizzazione al trasferimento sul computer potrebbe essere negata.

Note sull’uso

- Non esporre l’apparecchio a:
 - Caldo o freddo eccessivo
 - Umidità elevata
 - Forti campi magnetici
 - Luce solare diretta (per periodi prolungati)
- Non collocare l’apparecchio su una superficie instabile, onde evitare che cada provocando ferite o danni.
- Non fare cadere l’apparecchio.

- Halterung für einen Walkman *
- USB-Kabel * (**D**)

* Das USB-Kabel ist für das Anschließen der Station an den Computer erforderlich. Das USB-Kabel ist im Lieferumfang des Walkman enthalten.

Installieren der Halterung

Bringen Sie beim Verwenden der Station die mit dem Walkman gelieferte Halterung an. Setzen Sie zum Anbringen der Halterung zunächst die zwei Laschen neben dem Logo in die Aussparungen der Station, und drücken Sie die gegenüberliegende Seite in die Station.

Schieben Sie zum Entfernen der Halterung das gewölbte Teil der Halterung kräftig in Richtung der Rückseite der Station ①, und drücken Sie dann fest von oben auf den gekennzeichneten (○○○) Bereich ②. (**E**)

Hinweis

Die Form der Halterung variiert möglicherweise je nach Modell des Walkman.

Komponenten und Regler

Siehe Abbildung **A**.

1 WM-PORT*-Buchse für Walkman: Zum Anschluss eines Walkman an die Station.

2 AUDIO OUT-Buchse: Gibt über ein optionales Audiokabel ein Line-Level-Signal an ein Gerät aus, z. B. an einen aktiven Lautsprecher.

3 AUDIO IN-Buchse: Empfängt mit einem optionalen Audiokabel ein Line-Level-Signal von einem Player, z. B. einem CD-Player.

4 LEVEL-Schalter: Legt die Aufnahmestufe fest.

LEVEL[1] (Aufzeichnung mit normaler Lautstärkeufe): Aufnahme von der Line Out-Buchse oder Kopfhörerbuchse eines Geräts, z. B. einem tragbaren Player.
LEVEL[2] (Aufnahme bei geringerer Lautstärke): Aufnahme von der Line Out-Buchse eines Geräts mit hohem Ausgabe-Tonpegel, z. B. einer Komponenten-Stereoanlage. (Die Verwendung von LEVEL[1] kann in diesem Fall zu einer Verzerrung des Audiosignals führen.)

5 WM-PORT-Buchse für einen Computer: Zum Anschließen der Station an den Computer mithilfe eines USB-Kabels (im Lieferumfang des Walkman enthalten).

Hinweis

Soll ein anderes Gerät als ein Computer angeschlossen werden, lesen Sie die mit dem Gerät gelieferte Betriebsanleitung.

6 DC IN-Buchse: Zum Anschließen der Station an das Netzteil (im Lieferumfang enthalten) mithilfe des DC-Ladekabels zum Laden des Walkman.

* WM-PORT ist ein dedizierter Mehrfachanschluss zum Anschließen von Zubehör an den Walkman.

Aufladen des Walkman

Siehe Abbildung **F**.

1 Stecken Sie den kleineren Stecker (**I7**) des DC-Ladekabels (im Lieferumfang enthalten) in die DC IN-Buchse (**I8**) der Station.

2 Schließen Sie den größeren Stecker (**I9**) des DC-Ladekabels ans Netzteil (im Lieferumfang enthalten) an.

3 Schließen Sie das Netzkabel (im Lieferumfang enthalten) ans Netzteil an (**I10**).

4 Schließen Sie das Netzkabel an eine Steckdose an (**I11**).

5 Setzen Sie den Walkman in die WM-PORT-Buchse oben in der Station (**I14**).

Der Aufladevorgang beginnt. Die Ladezeit variiert je nach Walkman-Modell. Genaue Informationen finden Sie im Bedienungshandbuch des Walkman.

Hinweise

- Setzen Sie den Walkman fest in die Station.
- Schließen Sie keine Kabel an die AUDIO OUT-Buchse der Station an, wenn Sie während des Ladens Titel über die Kopfhörer des Walkman hören. Andernfalls wird kein Ton über die Kopfhörerbuchse des Walkman ausgegeben.

Anschluss an einen Computer

Siehe Abbildung **F**.

1 Schließen Sie den WM-PORT des USB-Kabels (im Lieferumfang des Walkman enthalten) an den WM-PORT auf der Rückseite der Station (**I2**) an.

2 Schließen Sie das andere Ende des USB-Kabels am Computer (**I3**) an.

3 Setzen Sie den Walkman in die Station (**I4**).

Hinweise

- Setzen Sie den Walkman fest in die Station.
- Ist die Station an einer Steckdose angeschlossen, wird der Walkman über diese Steckdose geladen.
- Auch wenn die Station nicht an eine Netzsteckdose angeschlossen ist, kann der Walkman über das USB-Kabel aufgeladen werden. Ist die Station mit einem Laptop-Computer verbunden, der nicht an die Steckdose angeschlossen ist, verbraucht der Walkman den Akku des Laptop-Computers.
- Der Walkman wird vom Computer nicht erkannt, wenn die Station mittels DC-Ladekabel an den Computer angeschlossen wurde.
- Wird die Verbindung zwischen Walkman und Station beim Übertragen von Daten vom Computer unterbrochen, setzen Sie den Walkman wieder in die Station, und übertragen Sie die Daten erneut.
- Trennen Sie das USB-Kabel, DC-Ladekabel und Netzkabel während der Datenübertragung nicht vom Computer, andernfalls wird die Datenübertragung unterbrochen. Nehmen Sie in diesem Fall den Walkman aus der Station, und starten Sie die Datenübertragung erneut nach dem Einsetzen des Walkman in die Station.

Aufnahme auf einem Walkman

Siehe Abbildung **F**.

Sie können auf den in die Station eingesetzten Walkman* aufnehmen, indem Sie mithilfe eines optionalen Audiokabels (**I5**) ein Gerät zur Musikwiedergabe (z. B. einen CD-Player) an die AUDIO IN-Buchse der Station anschließen.

* Modelle, die nur mit WM-PORT und Aufnahmefunktionen ausgestattet sind

1 Schließen Sie den Musikplayer mit einem geeigneten Audiokabel (nicht im Lieferumfang enthalten) an die AUDIO IN-Buchse der Station an.