

Bitte zuerst lesen!

Zur Anleitung „Erste Schritte“ (First Step Guide)

Online-Hilfe zur Software

Kapitel 1: Erstkonfiguration

Übersicht über die Vorbereitungen

Schritt 1: Installieren der Software

Schritt 2: Anschließen mit einem USB-Kabel

Kapitel 2: Die Funktionen von Picture Package Ver. 1.8.1

Kapitel 3: Wiedergabe/Kopieren von Filmen und Standbildern mit einem Computer

Wiedergabe von Filmen und Standbildern auf DVD mit einem Computer

Kopieren von Filmen und Standbildern von DVD auf einen Computer

Kopieren von Standbildern von einem „Memory Stick Duo“

Kapitel 4: Bearbeiten der kopierten Filme und Standbilder

Löschen nicht benötigter Szenen eines kopierten Films

Erstellen einer DVD mit einem Indexmenü

Kapitel 5: Erstellen eines eigenen Kurzvideos/einer Bildpräsentation

Kapitel 6: Duplizieren der Disc auf einer 8 cm DVD

Kapitel 7: Verwendung mit einem Macintosh-Computer

Anschluss des Camcorders an einen Macintosh-Computer mit Hilfe eines USB-Kabels

Kopieren von Bildern von einem „Memory Stick Duo“

Kapitel 8: Sonstige Funktionen

Konvertieren des Audioformats von Filmen

Störungsbehebung

Symptome

Ursache und/oder Abhilfemaßnahmen

Weitere Informationen

Systemvoraussetzungen

Markenzeichen und rechtliche Hinweise

(C) 2006 Sony Corporation

Zur Anleitung „Erste Schritte“ (First Step Guide)

Die Anleitung „Erste Schritte“ (First Step Guide) erläutert die Anschlüsse und Einstellungen, die Sie vornehmen müssen, wenn Sie den Camcorder zusammen mit einem Computer verwenden wollen, sowie die Grundfunktionen der Software auf der CD-ROM.

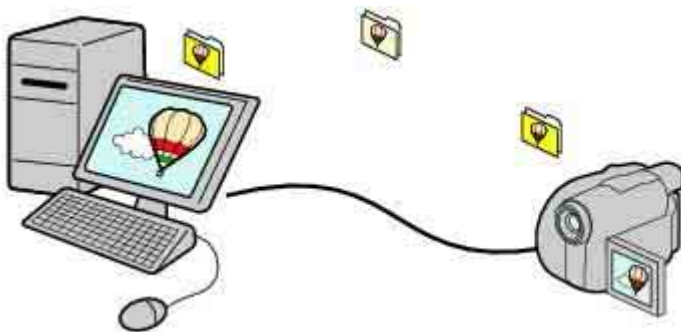
Auf der CD-ROM finden Sie die folgende Software.

Picture Package: Nur für Windows-Computer

Sie können die Picture Package nicht mit einem Macintosh-Computer verwenden. Sie können die Standbilder im „Memory Stick Duo“ durch Anschluss Ihres Camcorders an einen Macintosh-Computer kopieren.

In den Kapiteln 1 bis 6 wird dieser Vorgang für Windows-Computer beschrieben.


Bei Verwendung eines Macintosh-Computers, siehe [„Kapitel 7: Verwendung mit einem Macintosh-Computer“](#)

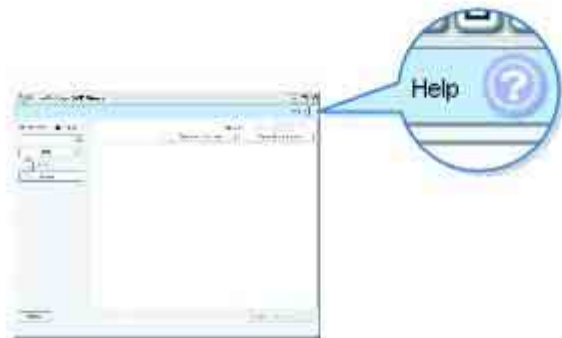


Hinweis

- Die Bildschirmabbildungen in der Anleitung „Erste Schritte“ zeigen einen Windows XP-Computer. Die Bildschirmansichten können sich je nach Betriebssystem des Computers unterscheiden.

Online-Hilfe zur Software

In der Hilfe finden Sie nähere Erläuterungen zu Picture Package.
Klicken Sie am Computer auf  oben rechts im Fenster, um die Online-Hilfe aufzurufen.



Übersicht über die Vorbereitungen

Im Folgenden finden Sie eine Übersicht über die Vorbereitungen, die vor der erstmaligen Verwendung des Camcorders zusammen mit einem Windows-Computer erforderlich sind. (Zur Vorbereitung eines Macintosh-Computers, klicken Sie auf „[Kapitel 7: Verwendung mit einem Macintosh-Computer](#)“.)

1 Wenn Sie die mitgelieferte Software noch nicht installiert haben, müssen Sie sie auf dem Computer installieren.

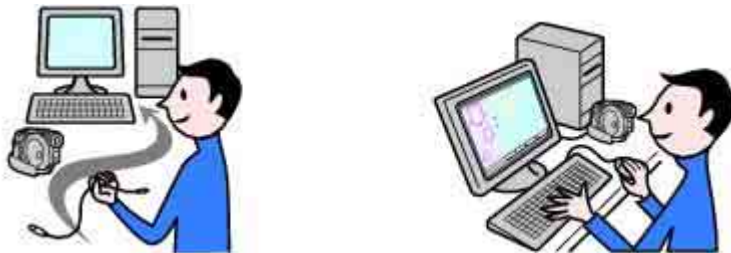
Weitere Informationen finden Sie unter „Schritt 1: Installieren der Software“. [<Details>](#)



Wenn Sie die Software mit Hilfe der Anweisungen in der Bedienungsanleitung des Camcorders bereits installiert haben, brauchen Sie sie nicht erneut zu installieren.

2 Stellen Sie eine erste USB-Verbindung her, damit der Computer den Camcorder erkennt.

Siehe „Schritt 2: Anschließen mit einem USB-Kabel“ [<Details>](#)



Ab diesem Schritt können Sie den Camcorder mit dem Computer verwenden.

Schritt 1: Installieren der Software

Bevor Sie aufgezeichnete Filme und Standbilder kreativ bearbeiten und wiedergeben können, müssen Sie die Software auf Ihrem Windows-Computer installieren. Die Installation ist nur einmal erforderlich.

1 Vergewissern Sie sich, dass der Camcorder nicht an den Computer angeschlossen ist.

2 Schalten Sie den Computer ein.

Für die Installation müssen Sie sich als Administrator anmelden.

Schließen Sie alle auf dem Computer laufenden Anwendungen, bevor Sie die Software installieren.

3 Legen Sie die CD-ROM in das Disc-Laufwerk des Computers ein.

Der Installationsbildschirm erscheint.



Wenn der Bildschirm nicht angezeigt wird

1 Doppelklicken Sie auf [My Computer]. (Bei Windows XP klicken Sie auf [Start] und dann auf [My Computer]).

2 Doppelklicken Sie auf [PICTUREPACKAGE] (Disc-Laufwerk)*.

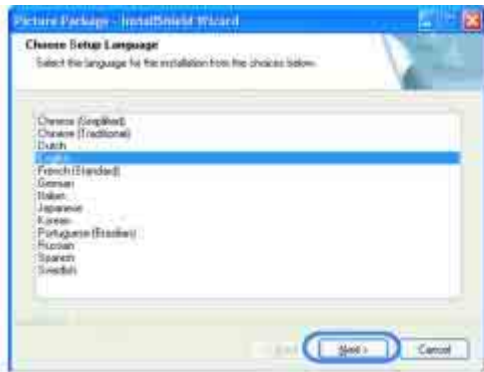
* Die Laufwerkbezeichnungen (z. B. (E:)) hängen vom Computer ab.

4 Klicken Sie auf [Install].



Je nach Betriebssystem des Computers wird eine Meldung angezeigt, dass „Erste Schritte“ (diese Anleitung) nicht automatisch vom InstallShield Wizard installiert werden kann. Kopieren Sie in diesem Fall die Anleitung „Erste Schritte“ anhand der Anweisungen in der Meldung von Hand auf den Computer.

5 Wählen Sie die Sprache für die zu installierende Anwendung aus und klicken Sie auf [Next].



6 Klicken Sie auf [Next].



7 Lesen Sie den Lizenzvertrag ([License Agreement]), aktivieren Sie [I accept the terms of the license agreement], wenn Sie den Vertrag akzeptieren, und klicken Sie dann auf [Next].



8 Geben Sie das Installationsverzeichnis für die Software an, und klicken Sie dann auf [Next].

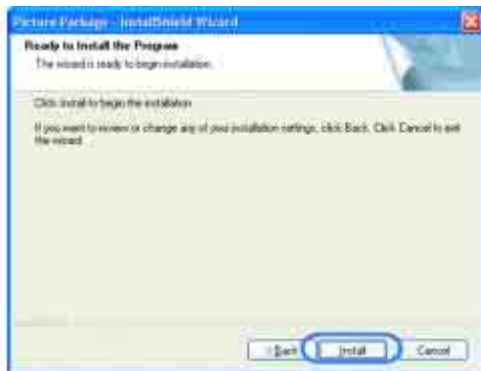


9 Wählen Sie das Videosystem für Ihren Camcorder aus, und klicken Sie dann auf [Next].



10 Klicken Sie im Bildschirm [Ready to Install the Program] auf [Install].

Die Installation von Picture Package beginnt.



11 Klicken Sie auf [Next] und gehen Sie dann nach den Anweisungen auf dem Bildschirm vor, um die Anleitung „Erste Schritte“ zu installieren.

Je nach Computer wird dieser Bildschirm möglicherweise nicht angezeigt. Fahren Sie in diesem Fall mit Schritt 12 fort.



12 Klicken Sie auf [Next] und gehen Sie dann nach den Anweisungen auf dem Bildschirm vor, um „ImageMixer EasyStep DVD“ zu installieren.

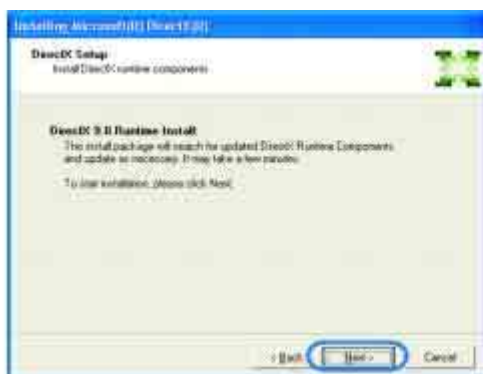


13 Wenn der Bildschirm [Installing Microsoft (R) DirectX(R)] angezeigt wird, installieren Sie DirectX 9.0c wie nachfolgend erläutert. Wenn nicht, fahren Sie mit Schritt 14 fort.

1 Lesen Sie den Lizenzvertrag ([License Agreement]) und klicken Sie dann auf [Next].



2 Klicken Sie auf [Next].



3 Klicken Sie auf [Finish].



14 Vergewissern Sie sich, dass [Yes, I want to restart my computer now.] aktiviert ist, und klicken Sie dann auf [Finish].



Der Computer wird kurz ausgeschaltet und dann automatisch wieder hochgefahren (Neustart). Die Verknüpfungssymbole für [Picture Package Menu] und [Picture Package Menu destination Folder] (sowie für [First Step Guide], sofern die Anleitung in Schritt 10 installiert wurde) werden auf dem Desktop angezeigt.



15 Entfernen Sie die CD-ROM aus dem Disc-Laufwerk des Computers.

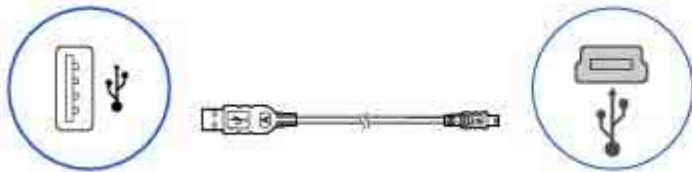
Wenn Sie Fragen zur Software haben

- Informationen zu Picture Package finden Sie unter folgendem URL: <http://www.ppackage.com/>
- Kontaktinformationen finden Sie auf der Verpackung der mit dem Camcorder gelieferten CD-ROM.

Schritt 2: Anschließen mit einem USB-Kabel

In diesem Abschnitt wird beschrieben, wie Sie den Camcorder mit einem USB-Kabel an einen Computer anschließen und dafür sorgen, dass der Computer den Camcorder erkennt.

Abbildung der Anschlüsse (USB-Kabel und USB-Buchse)



Stellen Sie sicher, dass Picture Package auf dem Computer installiert ist, bevor Sie die folgenden Schritte ausführen. [<Details>](#)

Beachten Sie, dass der Computer den Camcorder möglicherweise nicht erkennt, wenn Sie beim Einschalten der Geräte und beim Vornehmen der Anschlüsse nicht die in den folgenden Schritten genannte Reihenfolge einhalten.

Hinweis

- Achten Sie beim Anschluss des Camcorders an den Computer darauf, den Stecker richtig herum einzustecken. Stecken Sie den Stecker nicht mit Gewalt in die Buchse. Andernfalls können Kabel und Camcorder beschädigt werden.

Tipp

- Dieser Camcorder ist kompatibel mit Hi-Speed USB (USB 2.0). Sie können Daten schneller übertragen, wenn Sie einen mit Hi-Speed USB (USB 2.0) kompatiblen Computer verwenden. Beim Anschließen an eine USB-Schnittstelle, die nicht mit Hi-Speed USB (USB 2.0) kompatibel ist, entspricht die Datenübertragungsrate der von USB 1.1 (USB Full-Speed).

1 Schalten Sie den Computer ein.

Melden Sie sich als Administrator an.

Beenden Sie alle Anwendungen, die auf dem Computer laufen.

2 Schließen Sie den Camcorder an eine Stromquelle an, schalten Sie ihn ein und drücken Sie dann den Schalter PLAY/EDIT (Wiedergabe/Bearbeiten).

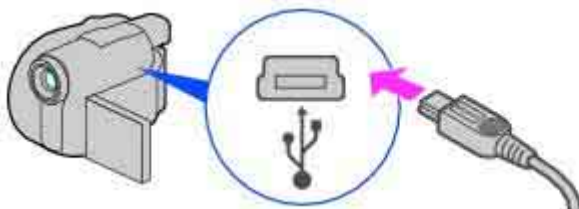
Verwenden Sie das Netzteil als Stromquelle.

Weitere Informationen zum Betätigen des Schalters POWER sowie zur Lage des Schalters PLAY/EDIT finden Sie in der Bedienungsanleitung für den Camcorder.

3 Führen Sie eine bespielte DVD oder eine „Memory Stick Duo“ in den Camcorder ein.

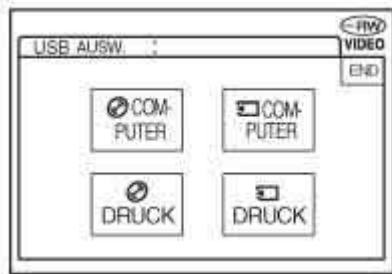
4 Schließen Sie das USB-Kabel fest an die USB-Buchse am Camcorder an.

Die Lage der USB-Buchse ist in der Bedienungsanleitung für den Camcorder erläutert.



5 Schließen Sie das andere Ende des USB-Kabels an den USB-Anschluss am Computer an.

Auf dem Display des Camcorders wird der Bildschirm [USB AUSW.] angezeigt.



Tipp

- Wenn der Bildschirm nicht angezeigt wird, wählen Sie die Option aus dem Menü aus. Näheres zur Auswahl des Menüs finden Sie in der Bedienungsanleitung für den Camcorder.

6 Wenn Sie die Bilder auf der DVD verwenden möchten, wählen Sie [COMPUTER]. Wenn Sie die Bilder auf der „Memory Stick Duo“ verwenden möchten, wählen Sie [COMPUTER].

Bei Auswahl von [COMPUTER]

Wenn Sie den Camcorder zum ersten Mal an einen Computer anschließen und [COMPUTER] auswählen, führen Sie die nachfolgenden Schritte aus. Ab dem zweiten Mal ist dieses Vorgehen nicht mehr erforderlich.

Hinweis

- Wenn Sie den Camcorder zum ersten Mal mit dem USB-Anschluss an Ihrem Computer oder danach mit dem USB-Anschluss an einem anderen Computer verbinden, wird möglicherweise der unten abgebildete Bildschirm angezeigt. Führen Sie in diesen Fall die folgenden Schritte erneut aus.

Tipp

- Bei Auswahl von [COMPUTER], können Sie diesen Vorgang mit dem Standard-Treiber Ihres Computers ausführen. Sie brauchen keinen USB-Treiber zu installieren.

[Für Windows XP](#)

[Für Windows 2000](#)

Für Windows XP

Der Computer erkennt den Camcorder. Wenn auf dem Computer Windows XP SP2 installiert ist, wird der Bildschirm [Welcome to the Found New Hardware Wizard] angezeigt.

Aktivieren Sie das Optionsfeld [No, not this time], so dass angezeigt wird, und klicken Sie auf [Next].

Wenn auf dem Computer kein Windows XP SP2 installiert ist, führen Sie die folgenden Schritte aus.



- 1 Wählen Sie [Install the software automatically (Recommended)] und klicken Sie auf [Next].



2 Vergewissern Sie sich, dass [Sony DVD Handycam] als am besten geeigneter Typ ausgewählt ist und klicken Sie auf [Next].

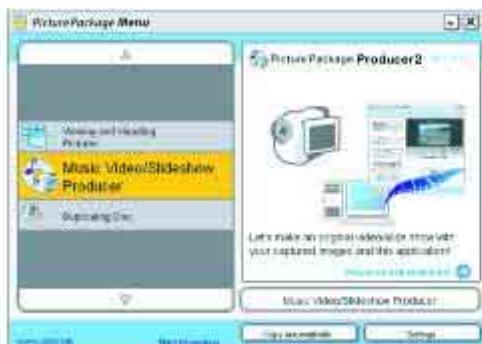
Klicken Sie auf [Sony DVD Handycam], wenn die Option nicht ausgewählt ist.



3 Klicken Sie auf [Finish].



[Picture Package Menu] wird automatisch gestartet.



Damit ist das Anschließen von Camcorder und Computer abgeschlossen.

Für Windows 2000

Der Computer erkennt den Camcorder und das Dialogfeld [Found New Hardware] erscheint. Die Installation des USB-Treibers erfolgt automatisch.



Befolgen Sie die Anweisungen in den Bildschirmmeldungen.
[Picture Package Menu] wird automatisch gestartet.



Der Computer wird neu gestartet. Damit ist das Anschließen von Camcorder und Computer abgeschlossen.

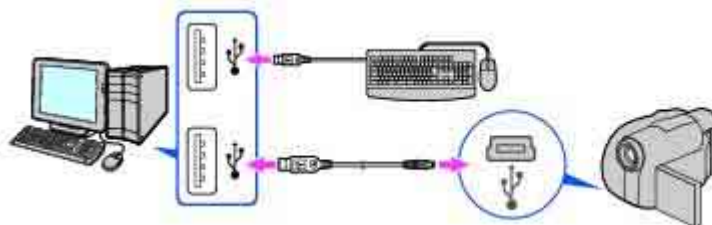
Tipp

- Wenn [Picture Package Menu] nicht angezeigt wird, lesen Sie bitte unter „Störungsbehebung“ nach. [<Details>](#)

Empfohlene USB-Kabelverbindung

Schließen Sie den Camcorder wie in der folgenden Abbildung gezeigt an.

- Schließen Sie das USB-Kabel vom Camcorder an den USB-Anschluss am Computer an und stellen Sie sicher, dass keine weiteren USB-Geräte angeschlossen sind.
- Wenn Ihr Computer standardmäßig mit einer USB-Tastatur und einer USB-Maus ausgestattet ist, lassen Sie diese angeschlossen und schließen den Camcorder über das USB-Kabel an eine freie USB-Buchse an.



Hinweise

- Eine Funktion kann nicht gewährleistet werden, wenn Sie zwei oder mehr USB-Geräte an den Computer anschließen.
- Eine Funktion kann nicht gewährleistet werden, wenn Sie das USB-Kabel an den USB-Anschluss einer Tastatur oder an einen USB-Hub anschließen.
- Stellen Sie sicher, dass das Kabel am USB-Anschluss des Computers angeschlossen ist.
- Bei einigen Computern werden Filmszenen unter Umständen nicht korrekt übertragen. Setzen Sie in diesem Fall [USB-GESCHW.] in den Konfigurationsoptionen des Camcorders auf [VOLLE GESCHW].
- Eine Funktion kann auch bei Erfüllung der empfohlenen Systemanforderungen nicht gewährleistet werden.

So schalten Sie das USB-Kabel ab

- 1 Berühren Sie Option [END] auf dem [COMPUTER] oder [COMPUTER] LCD-Bildschirm des Camcorders.
- 2 Klicken Sie auf das Symbol [Unplug or eject hardware] auf der Task-Leiste.

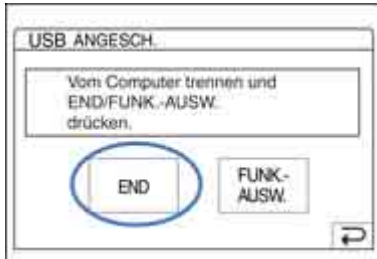


Klicken Sie auf [Safely remove USB Mass Storage Device].



3 Klicken Sie auf [OK].

4 Berühren Sie die Option [END] auf dem LCD-Bildschirm des Camcorders.



5 Entfernen Sie das USB-Kabel vom Computer.

So schalten Sie zwischen den Medien (disc/„Memory Stick Duo“) um

Berühren Sie [FUNK. AUSW.] in Schritt 4 in „To disconnect the USB cable“, wählen Sie dann das gewünschte Medium aus.

Hinweise

- Entfernen Sie das USB-Kabel nicht, solange die Zugriffsanzeige leuchtet.
- Entfernen Sie das USB-Kabel unbedingt, bevor Sie den Camcorder ausschalten.
- Wenn Sie den Camcorder an einen Computer in [COMPUTER] anschließen, entfernen Sie das USB-Kabel auf die vorgeschriebene Weise. Ansonsten werden die Dateien im „Memory Stick Duo“ evtl. nicht richtig aktualisiert. Es kann auch zu einer Fehlfunktion der „Memory Stick Duo“ kommen.

Picture Package ist eine Windows-Anwendung mit folgenden Funktionen. (Bei Verwendung eines Macintosh-Computers, siehe „[Kapitel 7: Verwendung mit einem Macintosh-Computer](#)“.

Wenn Sie den Camcorder an einen Computer anschließen oder auf das Symbol [Picture Package Menu] auf dem Desktop doppelklicken, wird [Picture Package Menu] gestartet.

Die folgenden Anwendungen werden auf dem Bildschirm [Picture Package Menu] angezeigt.



Viewing and Handling Pictures → Picture Package DVD Viewer [<Details>](#)

Sie können Filme und Standbilder in einer Miniaturbildansicht auswählen und anzeigen. Filme und Standbilder werden nach Datum in Ordnern gespeichert. Sie können nicht benötigte Szenen aus Filmen löschen oder DVDs mit Menüs erstellen.

Music Video/Slideshow Producer → Picture Package Producer2 [<Details>](#)

Sie können die gewünschten Filme und Standbilder auswählen und problemlos eigene Kurzvideos erstellen, die Sie mit Musik unterlegen und auf die Sie einen bestimmten visuellen Stil anwenden können.

Duplicating Disc → Picture Package Duplicator [<Details>](#)

Sie können die mit dem Camcorder aufgezeichnete DVD kopieren.

Wiedergabe von Filmen und Standbildern auf DVD mit einem Computer

Wenn Sie den Camcorder an einen Computer anschließen, können Sie auf einer DVD aufgezeichnete Filme und Standbilder auf einem Computer anzeigen lassen.

Tipps

- Sie können mit dem Camcorder auf einer DVD aufgezeichnete Filme und Standbilder anzeigen lassen, indem Sie die DVD in das DVD-Laufwerk des Computers einlegen. [<Details>](#)
- Wenn Sie Filme und Standbilder anzeigen lassen, indem Sie Camcorder und Computer verbinden, ist es nicht erforderlich, die DVD zu beenden.
- Filme im 16:9-Format werden im 16:9-Breitbildmodus wiedergegeben.

1 Schalten Sie den Computer ein.

Melden Sie sich als Administrator an.

2 Schließen Sie den Camcorder an eine Stromquelle an, schalten Sie ihn ein und drücken Sie dann den Schalter PLAY/EDIT (Wiedergabe/Bearbeiten).

Verwenden Sie das Netzteil als Stromquelle.

Weitere Informationen zum Betätigen des Schalters POWER sowie zur Lage des Schalters PLAY/EDIT finden Sie in der Bedienungsanleitung für den Camcorder.

3 Legen Sie eine bespielte DVD in den Camcorder ein.

4 Schließen Sie den Camcorder an den Computer an. [<Details>](#)

Auf dem Display des Camcorders wird der Bildschirm [USB-AUSW.] angezeigt.

5 Wählen Sie [COMPUTER] auf dem Bildschirm des Camcorders aus.

[Picture Package Menu] wird automatisch gestartet.

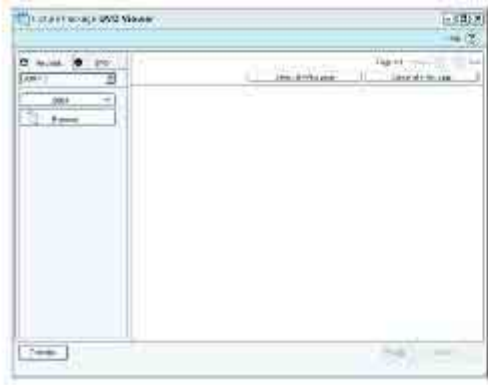


Tipps

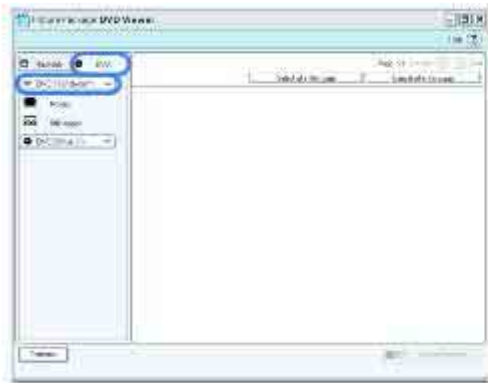
- Sie können [Picture Package Menu] auch starten, indem Sie auf dem Desktop auf [Picture Package Menu] doppelklicken.

6 Klicken Sie auf [Viewing and Handling Pictures].

[Picture Package DVD Viewer] wird gestartet.

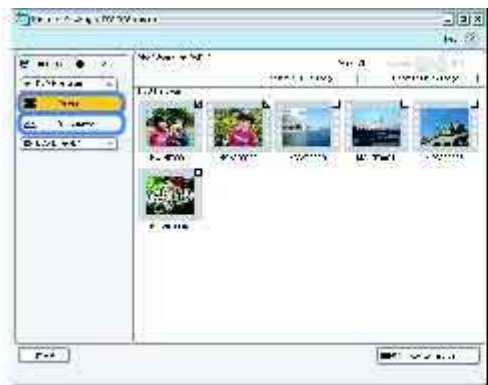


7 Klicken Sie auf die Registerkarte [DVD] → [DVD Handycam].



8 Wenn Sie einen Film abspielen wollen, klicken Sie auf [Movies]. Wenn Sie Standbilder anzeigen wollen, klicken Sie auf [Still Images].

Die DVD-Informationen werden automatisch eingelesen und eine Miniaturbildliste mit Filmen und Standbildern erscheint.



Tipp

- Wenn Sie mit der rechten Maustaste auf ein Miniaturbild klicken, können Sie die Informationen zum Film oder Standbild anzeigen lassen.

9 Doppelklicken Sie auf Filme oder Standbilder, die wiedergegeben werden sollen.

Der Vorschaubildschirm erscheint.


Filmdateien



Mit den Schaltflächen oben im Fenster können Sie Filme wiedergeben, die Wiedergabe stoppen und in die Pause schalten.

Standbilddateien



Mit den Schaltflächen oben im Fenster können Sie Bilder drucken und vergrößern. Bei Exif-kompatiblen Daten können Sie Aufnahmeinformationen wie Verschlusszeit, Belichtung, Blende usw. anzeigen, indem Sie auf  (Exif) klicken.

Hinweis

- Die Film- oder Tonwiedergabe kann je nach Computer zeitweise unterbrochen werden. [<Details>](#)

So lassen Sie Filme und Standbilder auf der Festplatte des Computers anzeigen

Wählen Sie in Schritt 7 die Registerkarte [Hard disk]. Doppelklicken Sie auf den anzuzeigenden Film bzw. auf das Standbild. Daraufhin erscheint ein Vorschaubildschirm mit dem Film bzw. Standbild.

So lassen Sie Film und Standbilder auf einer DVD im DVD-Laufwerk des Computers anzeigen

Hinweise

- Wenn Sie eine mit dem Camcorder aufgezeichnete DVD über das DVD-Laufwerk des Computers wiedergeben möchten, müssen Sie die DVD zunächst abschließen.
- Eine DVD+RW müssen Sie ebenfalls abschließen, bevor sie über das DVD-Laufwerk des Computers wiedergegeben werden kann. Wenn Sie eine nicht abgeschlossene DVD wiedergeben, kann es zu Schäden kommen.
- Das DVD-Laufwerk des Computers muss 8-cm-DVDs lesen können.

1 Schalten Sie den Computer ein.

Melden Sie sich als Administrator an.

2 Legen Sie eine bespielte DVD in das DVD-Laufwerk des Computers ein.

3 Doppelklicken Sie auf [Picture Package Menu] auf dem Desktop.
[Picture Package Menu] wird gestartet.

4 Klicken Sie auf [Viewing and Handling Pictures].
[Picture Package DVD Viewer] wird gestartet.

5 Klicken Sie auf die Registerkarte [DVD]

6 Klicken Sie auf [DVD Drive].

7 Doppelklicken Sie auf Filme oder Standbilder, die wiedergegeben werden sollen.

Kopieren von Filmen und Standbildern von DVD auf einen Computer

Wenn Sie den Camcorder an einen Computer anschließen, können Sie Filme und Standbilder auf der DVD auf einen Computer kopieren. Die vom Camcorder kopierten Filme und Standbilder werden nach Datum in Ordnern gespeichert.

Tipp

- Sie können mit dem Camcorder auf einer DVD aufgezeichneten Filme und Standbilder kopieren, indem Sie die DVD in das DVD-Laufwerk des Computers einlegen. [<Details>](#)

1 Schalten Sie den Computer ein.

Melden Sie sich als Administrator an.

2 Schließen Sie den Camcorder an eine Stromquelle an, schalten Sie ihn ein und drücken Sie dann den Schalter PLAY/EDIT (Wiedergabe/Bearbeiten).

Verwenden Sie das Netzteil als Stromquelle.

Weitere Informationen zum Betätigen des Schalters POWER sowie zur Lage des Schalters PLAY/EDIT finden Sie in der Bedienungsanleitung für den Camcorder.

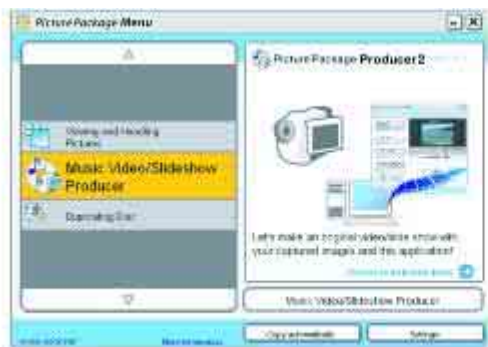
3 Legen Sie eine bespielte DVD in den Camcorder ein.

4 Schließen Sie den Camcorder an den Computer an. [<Details>](#)

Auf dem LCD-Display wird der Bildschirm [USB-GESCHW.] angezeigt.

5 Wählen Sie [COMPUTER] auf dem Bildschirm des Camcorders aus.

[Picture Package Menu] wird automatisch gestartet.

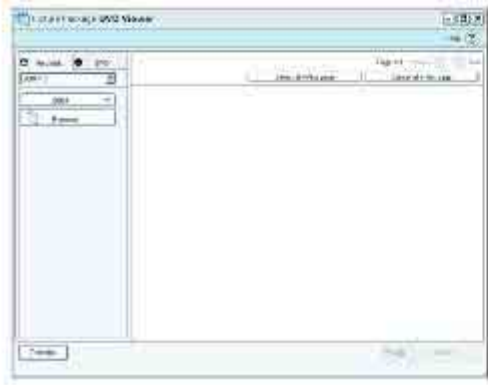


Tipp

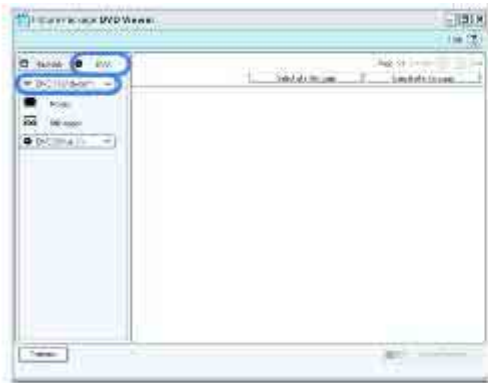
- Sie können [Picture Package Menu] auch starten, indem Sie auf dem Desktop auf [Picture Package Menu] doppelklicken.

6 Klicken Sie auf [Viewing and Handling Pictures].

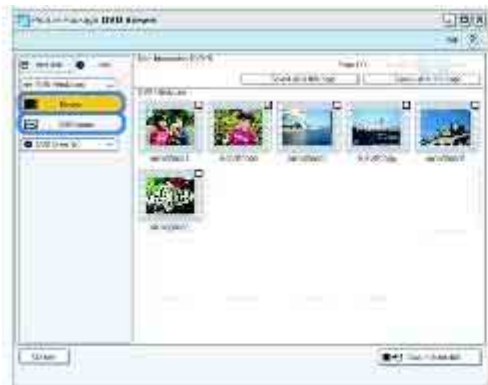
[Picture Package DVD Viewer] wird gestartet.



7 Klicken Sie auf die Registerkarte [DVD] → [DVD Handycam].

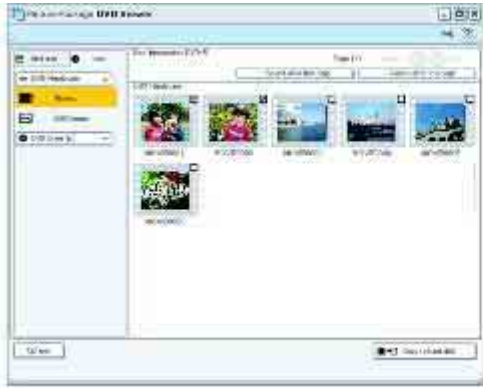


8 Wenn Sie Filme kopieren wollen, klicken Sie auf [Movies]. Wenn Sie Standbilder kopieren wollen, klicken Sie auf [Still Images].



9 Aktivieren Sie in der Miniaturbildansicht die Kontrollkästchen für Filme und Standbilder, die Sie kopieren möchten.

Ausgewählte Filme und Standbilder werden wie folgt gekennzeichnet: ✓

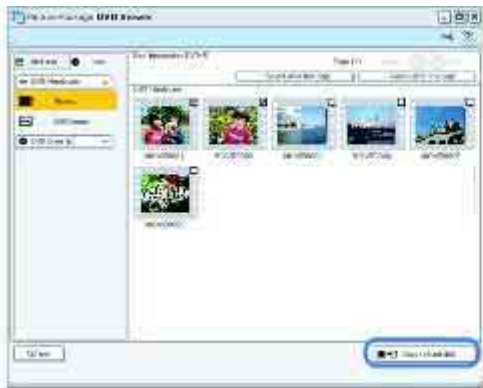


Tipp

- Sie können die Kontrollkästchen auch im Vorschaubildschirm aktivieren.

10 Klicken Sie auf die Schaltfläche [Copy to hard disk].

Filme und Standbilder werden auf die Festplatte des Computers kopiert.



Tipp

- Wenn Sie auf [Options] klicken, wird ein weiterer Bildschirm angezeigt. Dort können Sie den Zielordner für die kopierte Datei angeben.

Ordnerfunktionen

Mit [Picture Package DVD Viewer] werden vom Camcorder auf den Computer kopierte Filme und Standbilder nach Datum in Ordnern gespeichert. Diese Ordner werden nach Jahren zusammengefasst. Sie können Filme und Standbilder aus jedem beliebigen Ordner und von jedem beliebigen Speichergerät auswählen und wiedergeben.

Zielordner und Dateinamen

Filme und Standbilder werden in die [Date]-Ordner im Ordner [Picture Package] kopiert. Dieser wird im Ordner [My Documents] oder [My Pictures] erstellt. Wo Filme und Standbilder gespeichert werden, hängt vom Betriebssystem ab.

So kopieren Sie Filme und Standbilder vom DVD-Laufwerk des Computers

Hinweise

- Sie müssen eine mit dem Camcorder bespielte DVD abschließen, bevor Sie sie zum Kopieren von Bildern in das DVD-Laufwerk des Computers einlegen.
- Eine DVD+RW müssen Sie ebenfalls abschließen, bevor sie über das DVD-Laufwerk des Computers wiedergegeben werden kann.
- Das DVD-Laufwerk des Computers muss 8-cm-DVDs lesen können.

1 Schalten Sie den Computer ein.

Melden Sie sich als Administrator an.

2 Legen Sie eine bespielte DVD in das DVD-Laufwerk des Computers ein.

3 Doppelklicken Sie auf [Picture Package Menu] auf dem Desktop.
[Picture Package Menu] wird gestartet.

4 Klicken Sie auf [Viewing and Handling Pictures].
[Picture Package DVD Viewer] wird gestartet.

5 Klicken Sie auf die Registerkarte [DVD]

6 Klicken Sie auf [DVD Drive].

7 Aktivieren Sie in der Miniaturbildansicht die Kontrollkästchen für Filme und Standbilder, die Sie kopieren möchten.

8 Klicken Sie auf die Schaltfläche [Copy to hard disk].

 [Zurück](#)

 [Seitenanfang](#)

[Weiter](#) 

Kopieren von Standbildern von einem „Memory Stick Duo“

Wenn der Computer über einen Steckplatz für einen Speicher-Stick verfügt

Führen Sie einen „Memory Stick Duo“ mit gespeicherten Bildern in den Memory Stick Duo-Adapter und anschließend in Steckplatz des Computers ein. Die Bilder werden automatisch kopiert. Wenn Sie sehen möchten, wo die Bilder auf dem „Memory Stick Duo“, gespeichert sind, klicken Sie auf Details.

[<Details>](#)

Beim Anschluss des Camcorders an einen Computer.

Sie können ein USB-Kabel verwenden, um Bilder vom „Memory Stick Duo“ auf den Computer zu kopieren.

Abbildung der Anschlüsse (USB-Kabel und USB-Buchse)



Führen Sie die folgenden Schritt aus.

Beachten Sie, dass der Computer den Camcorder möglicherweise nicht erkennt, wenn Sie beim Einschalten der Geräte und beim Vornehmen der Anschlüsse nicht die in den folgenden Schritten genannte Reihenfolge einhalten.

1 Schalten Sie den Computer ein.

Beenden Sie alle Anwendungen, die auf dem Computer laufen.

Für Windows 2000/Windows XP

Melden Sie sich als Administrator an.

2 Führen Sie einen „Memory Stick Duo“ in den Camcorder ein.

3 Schließen Sie den Camcorder an eine Stromquelle an, schalten Sie ihn ein und drücken Sie dann den Schalter PLAY/EDIT (Wiedergabe/Bearbeiten).

Verwenden Sie das Netzteil als Stromquelle.

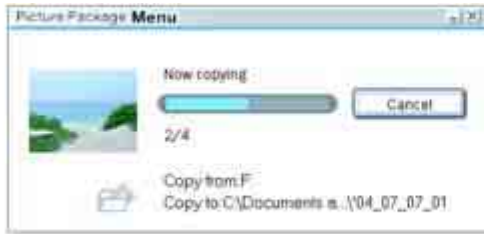
Weitere Informationen zum Betätigen des Schalters POWER sowie zur Lage des Schalters PLAY/EDIT finden Sie in der Bedienungsanleitung für den Camcorder.

4 Schließen Sie den Camcorder an den Computer an. [<Details>](#)

5 Wählen Sie [COMPUTER] auf dem Bildschirm des Camcorders aus.

Wenn das USB-Kabel zum ersten Mal angeschlossen wird, kann es eine Weile dauern, bis der Computer den Camcorder erkannt hat.

[Picture Package Menu] wird gestartet und die im „Memory Stick Duo“ gespeicherten Bilder werden automatisch auf den Computer kopiert.



So ändern Sie die Menüeinstellungen von Picture Package

Klicken Sie auf [Copy automatically] → [Settings], um [Basic], [Copy] und [Delete] zu ändern. Klicken Sie auf [Restore defaults], um zur Standardeinstellung zurückzukehren.

So kopieren Sie Bilder ohne die Verwendung des Picture Package-Menüs auf den Computer

Doppelklicken Sie unter [My Computer] auf das Symbol [Removable Disk]. Ziehen Sie dann ein Bild aus dem Ordner auf die Festplatte des Computers und legen Sie es dort ab.

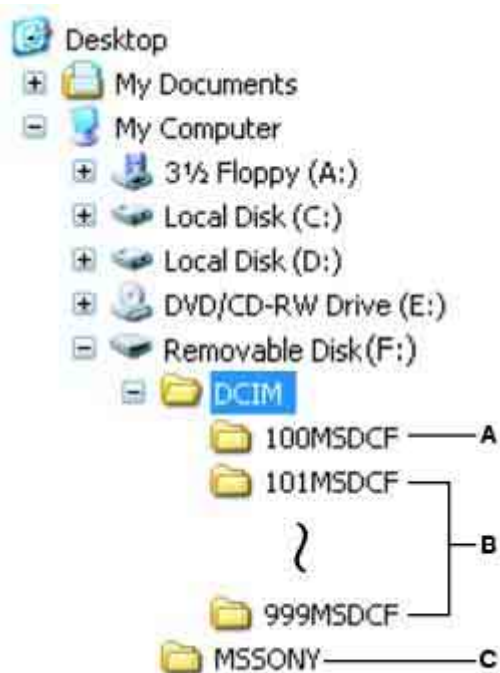
Zielordner und Dateinamen

So kopieren Sie Bilder ohne die Verwendung des Picture Package-Menüs auf den Computer

Die Bilder werden in die [Date]-Ordner im Ordner [Picture Package] kopiert. Dieser wird im Ordner [My Documents] oder [My Pictures] erstellt. Wo die Bilder gespeichert werden, hängt vom Betriebssystem ab.

Bilder im „Memory Stick Duo“ des Camcorders

Die Bilder werden unter [My Computer] im Ordner [Removable Disk] gespeichert.



A Ordner mit Bilddateien, die mit anderen Camcordern ohne Funktion zum Erzeugen von Ordnern aufgezeichnet wurden.

B Ordner mit Bilddateien, die mit dem Camcorder aufgezeichnet wurden.

Die Ordner nach [101MSDCF] werden ebenfalls angezeigt, wenn:

- Wenn die Dateinummer 9999 beträgt.

- Wenn ein neuer Ordner mit einem anderen Camcorder mit Funktion zum Erzeugen von Ordnern erzeugt wurde.

Ordner	Datei	Bedeutung
101 MSDCF (bis zu 999 MSDCF)	DSC □□□□□ .JPG	Standbilddatei

□□□□□ steht für eine Zahl zwischen 00001 und 09999.

C Ordner mit Filmdateien, die mit anderen Camcordern ohne Funktion zum Erzeugen von Ordnern aufgezeichnet wurden.

Löschen nicht benötigter Szenen eines kopierten Films

Sie können einen auf einen Computer kopierten Film mit ImageMixer MPEG Cutter bearbeiten.

1 Schalten Sie den Computer ein.

Melden Sie sich als Administrator an.

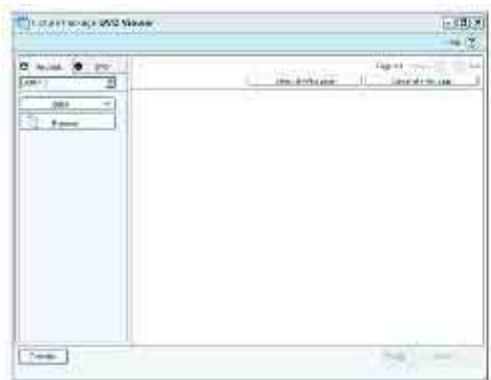
2 Doppelklicken Sie auf [Picture Package Menu] auf dem Desktop.

[Picture Package Menu] wird gestartet.

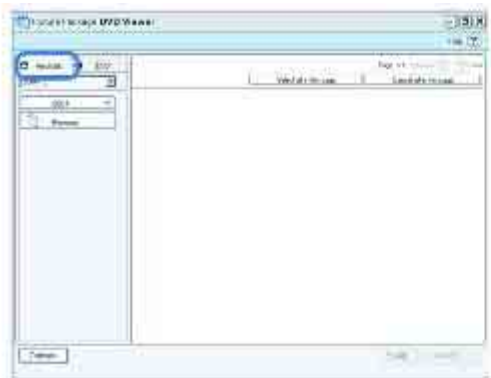


3 Klicken Sie auf [Viewing and Handling Pictures].

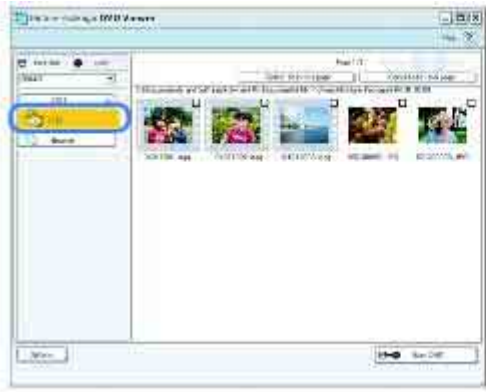
[Picture Package DVD Viewer] wird gestartet.



4 Klicken Sie auf die Registerkarte [Hard disk].



5 Klicken Sie auf den Ordner mit dem zu bearbeitenden Film.



6 Doppelklicken Sie auf das zu bearbeitende Video.

Der Vorschaubildschirm erscheint.



7 Klicken Sie auf [Edit].

ImageMixer MPEG Cutter wird gestartet.



8 Klicken Sie auf [Cut the specified range].



9 Suchen Sie die zu löschende Szene, indem Sie auf [⏪] oder [⏩] klicken.



10 Ziehen Sie das erste Vollbild der zu löschenden Szene auf [Start] und legen Sie es dort ab.



11 Ziehen Sie das letzte Vollbild der zu löschenden Szene auf [End] und legen Sie es dort ab.



12 Klicken Sie auf [Cut].



13 Wiederholen Sie die Schritte 9 bis 12, um die Szenen auszuwählen, die Sie löschen möchten.

14 Klicken Sie auf [Compile].



Hinweis

- Der bearbeitete Film wird als neue Datei gespeichert. Der ursprüngliche Film bleibt erhalten.

Nähere Erläuterungen finden Sie in der Hilfe zu ImageMixer MPEG Cutter.

Erstellen einer DVD mit einem Indexmenü

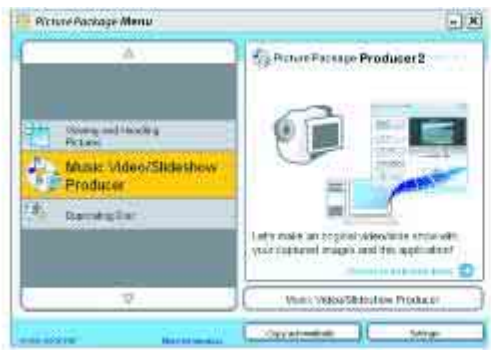
Wenn Sie eine DVD mit einem Indexmenü erstellen wollen, können Sie mit ImageMixer EasyStepDVD auf dem Computer gespeicherte Filme und Standbilder auswählen und zusammenstellen. Sie können die erstellte DVD nur auf einer DVD im Camcorder speichern.

1 Schalten Sie den Computer ein.

Melden Sie sich als Administrator an.

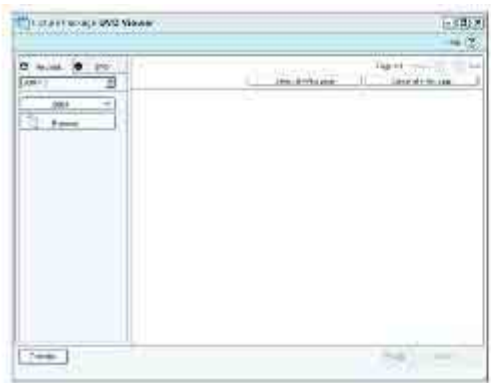
2 Doppelklicken Sie auf [Picture Package Menu] auf dem Desktop.

[Picture Package Menu] wird gestartet.

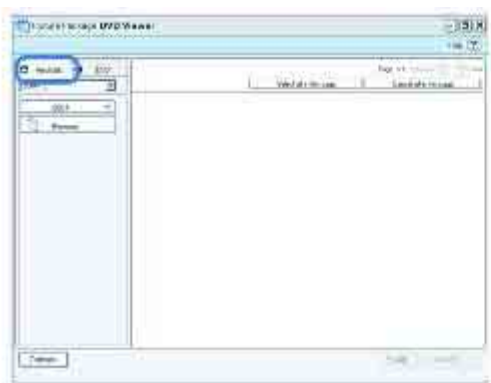


3 Klicken Sie auf [Viewing and Handling Pictures].

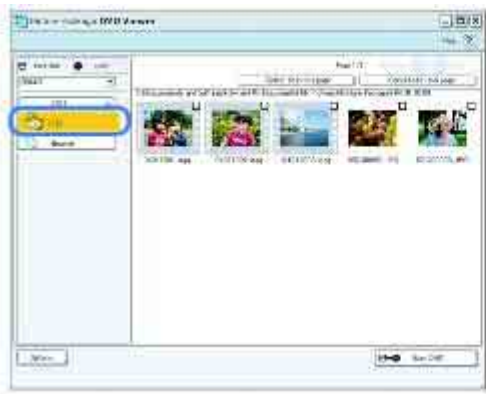
[Picture Package DVD Viewer] wird gestartet.



4 Klicken Sie auf die Registerkarte [Hard disk].



5 Klicken Sie auf den Ordner mit den Filmen und Standbildern, die Sie verwenden wollen.



6 Wählen Sie die gewünschten Video- und Standbilder aus.

Ausgewählte Filme und Standbilder werden wie folgt gekennzeichnet: ✓



7 Klicken Sie auf [🔄➡📀 Burn DVD].

Eine Meldung erscheint, in der Sie dazu aufgefordert werden, die DVD auszutauschen. Legen Sie die Ziel-DVD in den Camcorder ein.

Schalten Sie den Camcorder ein, drücken Sie den Schalter PLAY/EDIT und schließen Sie den Camcorder dann mit den folgenden Schritten an den Computer an.

- 1 Schalten Sie den Camcorder ein und drücken Sie den Schalter PLAY/EDIT.
- 2 Schließen Sie den Camcorder an den Computer an. [<Details>](#)
- 3 Wählen Sie [COMPUTER] auf dem Bildschirm des Camcorders aus.

Hinweise

- Sie können ausschließlich DVD-Rs/DVD-RWs verwenden.
- Verwenden Sie das Netzteil als Stromquelle.

ImageMixer EasyStepDVD wird gestartet.



8 Legen Sie einen Hintergrund und einen Titel fest.

Klicken Sie auf die Schaltfläche [Select Style], um einen Hintergrund auszuwählen.
Geben Sie einen Menütitel in [Menu name] ein oder geben Sie den Titelnamen, der unter dem Miniaturbild angezeigt wird, im Bereich [Titles to be added] ein, um den Titel festzulegen.

9 Klicken Sie in ImageMixer EasyStepDVD auf die Schaltfläche [Write].

Nähere Erläuterungen finden Sie in der Hilfe zu ImageMixer EasyStepDVD.

Hinweise

- Sie können die DVD-Daten nicht auf eine DVD im DVD-Laufwerk des Computers schreiben.
- Sie können Hintergrund und Menü der erstellten DVD nicht am Camcorder anzeigen lassen. Lassen Sie Hintergrund und Menü mit einem Computer oder mit einem DVD-Player anzeigen, der mit 8-cm-DVDs kompatibel ist.

[Zurück](#)

[Seitenanfang](#)

Sie können Musik und visuelle Stile zu ausgewählten Filmen und Standbildern hinzufügen, die auf dem Computer gespeichert sind, und aus diesen automatisch ein eigenes Kurzvideo bzw. eine Bildpräsentation erstellen. In einem eigenen Video können Sie Filme und Standbilder kombinieren. Im Folgenden wird erläutert, wie Sie mit Filmen und Standbildern auf dem Computer ein eigenes Kurzvideo erstellen.

Hinweis

- Ein aus Videodaten zusammengestellter Film wird als eigenes Kurzvideo bezeichnet. Ein aus Standbilddaten zusammengestelltes Video wird als Bildpräsentation bezeichnet.

Tipp

- Sie können eigene Kurzvideos und Bildpräsentationen auf der Festplatte des Computers oder auf einer DVD im Camcorder speichern.

1 Schalten Sie den Computer ein.

Melden Sie sich als Administrator an.

2 Doppelklicken Sie auf [Picture Package Menu] auf dem Desktop.

[Picture Package Menu] wird gestartet.

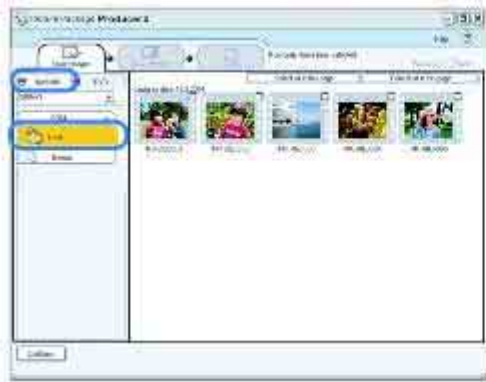


3 Klicken Sie auf [Music Video/Slideshow Producer].

[Picture Package Producer2] wird gestartet.



4 Klicken Sie auf die Registerkarte [Hard disk] → den Ordner mit dem gewünschten Datum.



5 Wählen Sie die gewünschten Filme und Standbilder aus.

Ausgewählte Filme und Standbilder werden wie folgt gekennzeichnet: ✓



Tipps

- Wenn Sie den Camcorder an einen Computer anschließen, können Sie auch Filme und Standbilder von einer in den Camcorder eingelegten DVD auswählen.
- Sie können Filme und Standbilder auf einer DVD auswählen, wenn Sie die DVD in das DVD-Laufwerk des Computers einlegen. In diesem Fall müssen Sie die DVD zuvor abschließen.
- Eine DVD+RW müssen Sie ebenfalls abschließen, bevor sie über das DVD-Laufwerk des Computers wiedergegeben werden kann. Wenn Sie eine nicht abgeschlossene DVD wiedergeben, kann es zu Schäden kommen.

6 Klicken Sie auf die Registerkarte [View selection] und vergewissern Sie sich, dass die gewünschten Filme und Standbilder ausgewählt sind.



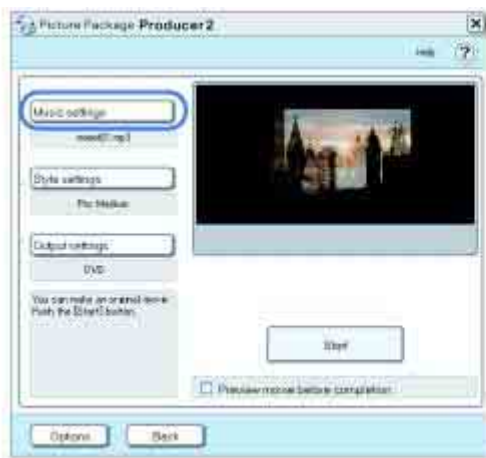
7 Klicken Sie auf [Create].



Tipp

- Wenn Sie Bilder von einer DVD im Camcorder auswählen, werden die Daten auf den Computer kopiert.

8 Klicken Sie auf [Music settings] und wählen Sie die gewünschte Musik aus.



Sie können eins der in der Anwendung enthaltenen Musikbeispiele oder eine auf dem Computer gespeicherte Musikdatei oder Musik von einer Musik-CD auswählen. Wählen Sie die gewünschte Musik aus und klicken Sie auf [OK].

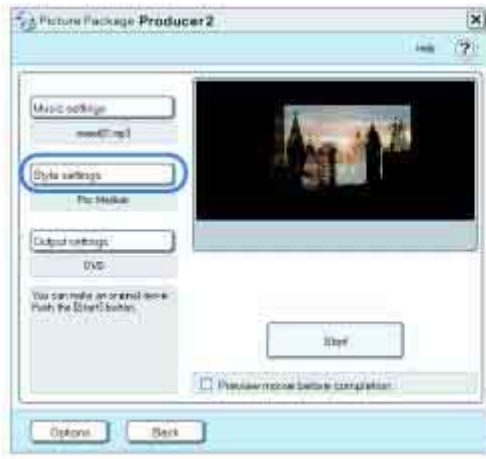
Hinweis

- Sie können folgende Dateiformate auswählen:
- WAV-Format
- MP3-Format

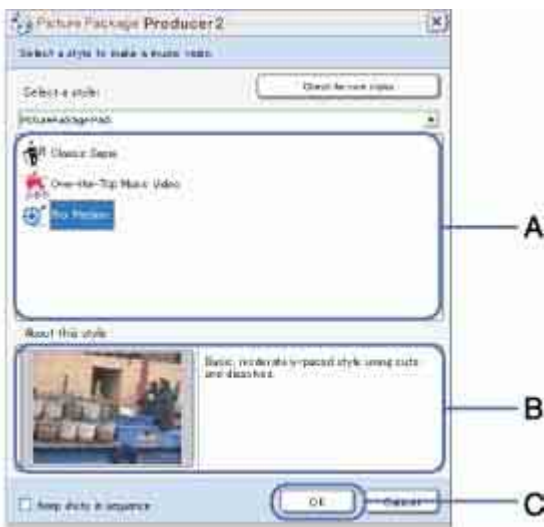


- A** Wählen Sie eine Musik-CD aus.
- B** Wählen Sie hier die gewünschte Musik aus.
- C** Klicken Sie nach dem Auswählen der Musik auf [OK].

9 Klicken Sie auf [Style settings] und wählen Sie den gewünschten visuellen Stil aus.

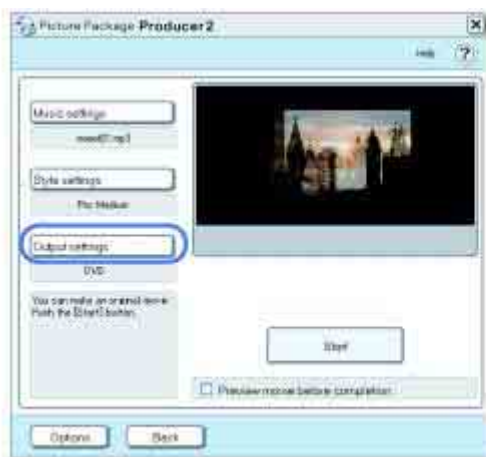


Sie können einen von 3 visuellen Stilen auswählen. Wählen Sie einen Stil aus und klicken Sie auf [OK].



- A Wählen Sie einen visuellen Stil aus.
- B Beschreibung zum ausgewählten visuellen Stil
- C Klicken Sie nach dem Auswählen des visuellen Stils auf [OK].

10 Klicken Sie auf [Output settings] und legen Sie fest, wo die Datei gespeichert werden soll.



Wählen Sie den Speicherort der Datei und klicken Sie auf [OK].
 Wenn als Ziel [DVD] ausgewählt ist, legen eine neue DVD in den Camcorder ein und schließen den Camcorder mit folgenden Schritten an den Computer an.

- 1 Schalten Sie den Camcorder ein und drücken Sie den Schalter PLAY/EDIT.

2 Schließen Sie den Camcorder an den Computer an. [<Details>](#)

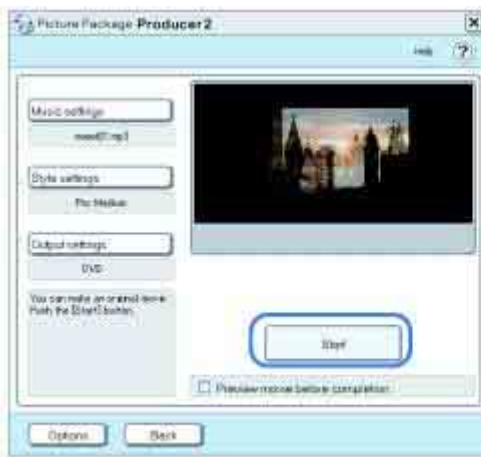
3 Wählen Sie [COMPUTER] auf dem Bildschirm des Camcorders aus.

Hinweise

- Sie können als Ziel-DVD eine DVD-R oder DVD-RW verwenden.
- Verwenden Sie das Netzteil als Stromquelle, wenn Sie als Ziel [DVD] auswählen.



11 Klicken Sie auf [Start].



Das Erstellen des Videos wird gestartet.



12 Klicken Sie auf [Yes] oder [No].



Wenn Sie [Hard disk] als Ziel auswählen, wird ein anderer Bildschirm als oben abgebildet angezeigt. Befolgen Sie die Anweisungen auf dem Bildschirm.

Hinweis

- Alle Musikinhalte von Drittanbietern, die Sie auf CDs, aus dem Internet oder von anderen Quellen beziehen, sind urheberrechtlich geschützte Werke der jeweiligen Eigentümer. Außer in dem durch geltendes Recht ausdrücklich erlaubten Umfang ist es nicht zulässig, Musikinhalte von Drittanbietern zu verwenden. Weitere Erläuterungen zur Nutzung der Musikinhalte von Drittanbietern finden Sie unter „Hinweis zum Copyright“. [<Details>](#)

Tipps

- Wenn Sie ein eigenes Kurzvideo/eine Bildpräsentation auf der Festplatte speichern, können Sie sie mit [Picture Package DVD Viewer] als Filmdatei anzeigen. [<Details>](#)
- Wenn [DVD] als Ziel ausgewählt ist, können Sie die erstellte Datei nur auf einer DVD-R oder DVD-RW im VIDEO-Modus speichern.
- Sie können ein Ausgabebildformat von 4:3 oder 16:9 erstellen.
- Eine DVD+RW ist als Ziel-DVD nicht geeignet.
- Die DVD wird mit dem Camcorder erstellt. Sie können die DVD nicht mit dem DVD-Laufwerk des Computers erstellen.

[🏠 Seitenanfang](#)

Sie können mit dem Camcorder auf einer DVD aufgezeichnete Filme und Standbilder auf die Festplatte des Computers kopieren, die DVD im Camcorder austauschen und die kopierten Filme und Standbilder auf die neue DVD schreiben.

Geeignete DVD-Typen für Picture Package Duplicator

- Sie können auf eine DVD desselben Typs wie die Original-DVD kopieren. Wenn Sie im VIDEO-Modus aufnehmen, können Sie auf eine DVD-RW oder DVD-R kopieren.
- Welche DVD-Typen Sie verwenden können, entnehmen Sie bitte der Tabelle unten:

Typ der Ausgangs-DVD	Geeigneter Typ der Ziel-DVD		
DVD	DVD -R 8cm	DVD -RW 8cm	DVD +RW 8cm
	○	○	X
	○	○*	X
	X	○*	X
	X	X	○*

*: Wiederbespielbar

Hinweise

- Wenn Sie eine DVD kopieren wollen, die nicht im DVD+RW-Format bespielt wurde, muss die DVD abgeschlossen werden.
- Eine in wiederbespielbarem Format bespielte DVD wird in wiederbespielbarem Format kopiert.

1 Schalten Sie den Computer ein.

Melden Sie sich als Administrator an.

2 Schließen Sie den Camcorder an eine Stromquelle an, schalten Sie ihn ein und drücken Sie dann den Schalter PLAY/EDIT (Wiedergabe/Bearbeiten).

Verwenden Sie das Netzteil als Stromquelle.

Weitere Informationen zum Betätigen des Schalters POWER sowie zur Lage des Schalters PLAY/EDIT finden Sie in der Bedienungsanleitung für den Camcorder.

3 Doppelklicken Sie auf [Picture Package Menu] auf dem Desktop.

[Picture Package Menu] wird gestartet.



4 Klicken Sie auf [Duplicating Disc].

[Picture Package Duplicator] wird gestartet.



5 Legen Sie eine bespielte DVD (Original-DVD) in den Camcorder ein.

6 Schließen Sie den Camcorder wie folgt an den Computer an. [<Details>](#)

1 Schalten Sie den Camcorder ein und drücken Sie den Schalter PLAY/EDIT.

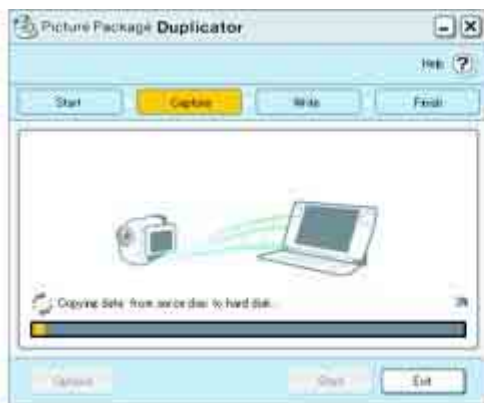
2 Schließen Sie den Camcorder an den Computer an. [<Details>](#)

3 Wählen Sie [COMPUTER] auf dem Bildschirm des Camcorders aus.

7 Klicken Sie auf [Start].



Das Kopieren von Filmen und Standbildern auf den Computer wird gestartet.



8 Wenn der Bildschirm unten erscheint, tauschen Sie die DVD im Camcorder gegen

eine neue DVD (Ziel-DVD) aus.



Hinweise

- Wenn Sie eine nicht empfohlene DVD als Ziel-DVD einlegen, wird eine Warnmeldung angezeigt. Zum Fortsetzen des Kopierens klicken Sie auf [OK].
- Wenn die zu kopierende DVD das Schreiben nicht unterstützt, können Sie die DVD nicht kopieren.

9 Klicken Sie auf [Write].



Das Kopieren von Filmen und Standbildern auf die DVD wird gestartet.



Wenn das Schreiben der Daten abgeschlossen ist, öffnet sich das DVD-Fach des Camcorders.

10 Klicken Sie auf [Yes] oder [No].



[Seitenanfang](#)

Diese Anleitung „Erste Schritte“ beschreibt, wie Sie den Camcorder an einen Computer anschließen und wie Sie Bilder aus dem eingeführten „Memory Stick Duo“ importieren.

Anschluss des Camcorders an einen Macintosh-Computer mit Hilfe eines USB-Kabels

Hinweis

- Der Computer erkennt den Camcorder evtl. nicht, wenn Sie das USB-Kabel anschließen, bevor Sie den Camcorder eingeschaltet haben.

1 Führen Sie einen „Memory Stick Duo“ in den Camcorder ein.

2 Schließen Sie den Camcorder an eine Stromquelle an, schalten Sie ihn ein und drücken Sie dann den Schalter PLAY/EDIT (Wiedergabe/Bearbeiten).

Verwenden Sie das Netzteil als Stromquelle.

Weitere Informationen zum Betätigen des Schalters POWER sowie zur Lage des Schalters PLAY/EDIT finden Sie in der Bedienungsanleitung für den Camcorder.

3 Schließen Sie das USB-Kabel fest an die USB-Buchse am Camcorder an.

Die Lage der USB-Buchse ist in der Bedienungsanleitung für den Camcorder erläutert.

4 Schließen Sie das andere Ende des USB-Kabels an den USB-Anschluss am Computer an.

Auf dem Display des Camcorders wird der Bildschirm [USB AUSW.] angezeigt.

Tipp

- Wenn der Bildschirm nicht angezeigt wird, wählen Sie die Option aus dem Menü aus. Näheres zur Auswahl des Menüs finden Sie in der Bedienungsanleitung für den Camcorder.

Hinweis

- Achten Sie beim Anschluss des Camcorders an den Computer darauf, den Stecker richtig herum einzustecken. Stecken Sie den Stecker nicht mit Gewalt in die Buchse. Andernfalls können Kabel und Camcorder beschädigt werden.

5 Wählen Sie [COMPUTER] auf dem Bildschirm des Camcorders aus.

Das Memory Stick-Symbol erscheint auf dem Desktop.

Abklemmen des USB-Kabels/ Ausschalten des Camcorders/Auswerfen des „Memory Stick Duo“

1 Berühren Sie Option [END] auf dem [COMPUTER] LCD-Bildschirm des Camcorders.

2 Beenden Sie alle Anwendungen, die auf dem Computer ausgeführt werden.

3 Ziehen Sie das Laufwerkssymbol auf dem Desktop in den Papierkorb [Trash], und legen Sie es dort ab.

4 Berühren Sie die Option [END] auf dem LCD-Bildschirm des Camcorders.

5 Entfernen Sie das USB-Kabel von Camcorder und Computer.

Hinweise

- Entfernen Sie das USB-Kabel unbedingt, bevor Sie den Camcorder ausschalten.
- Wenn Sie Mac OS X verwenden, schalten Sie den Computer vor dem Entfernen des USB-Kabels und dem Auswerfen des „Memory Stick Duo“ aus.

Kopieren von Bildern von einem „Memory Stick Duo“

- 1** Schließen Sie den Camcorder mit Hilfe eines USB-Kabels an einen Macintosh-Computer an. [<Details>](#)
- 2** Doppelklicken Sie auf das Laufwerkssymbol.
- 3** Ziehen Sie die gewünschte Bilddatei auf das Festplattensymbol, und legen Sie sie dort ab.

Hinweis

- Weitere Informationen über den „Memory Stick Duo“, den Sie mit dem Camcorder verwenden können, finden Sie in der Gebrauchsanleitung Ihres Camcorders.

[← Zurück](#)

[↑ Seitenanfang](#)

Konvertieren des Audioformats von Filmen

Sie können Audiosignale von Filmen, die Sie vom Camcorder auf den Computer kopiert haben, in das MPEG-Audioformat konvertieren. Auf diese Weise konvertierte Filme können in Anwendungen verwendet werden, die das MPEG-Audioformat unterstützen.

Hinweis

- Filme mit konvertiertem Audioformat werden als neue Datei gespeichert. Die ursprünglichen Filme bleiben erhalten.

Tipp

- Diese Konvertierung ist erforderlich, wenn Filme mit einer Anwendung bearbeitet werden, die mit dem Dolby Digital-Audioformat nicht kompatibel ist. 5.1-Kanal-Audio wird in 2-Kanal-Audio konvertiert.

1 Schalten Sie den Computer ein.

Melden Sie sich als Administrator an.

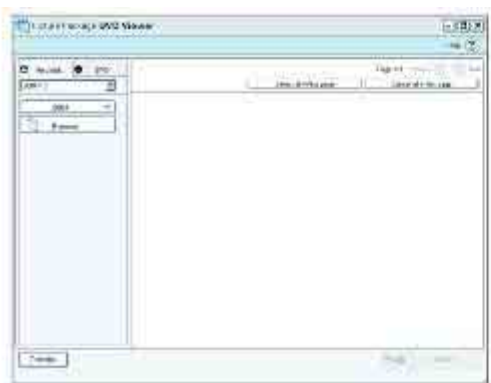
2 Doppelklicken Sie auf [Picture Package Menu] auf dem Desktop.

[Picture Package Menu] wird gestartet.



3 Klicken Sie auf [Viewing and Handling Pictures].

[Picture Package DVD Viewer] wird gestartet.



4 Klicken Sie auf die Registerkarte [Hard disk].

8 Klicken Sie auf [Next].



9 Gehen Sie nach den Anweisungen auf dem Bildschirm vor, um das Ziel auszuwählen und das Audioformat zu konvertieren.

[🏠 Seitenanfang](#)

Symptome

Wenn Sie die Bilder auf der DVD wiedergeben möchten, erkennt der Computer den Camcorder nicht.

Wenn Sie die CD-ROM in den Computer einlegen, wird eine Fehlermeldung angezeigt.

Sie können die mitgelieferte Software „Picture Package“ nicht auf einem Macintosh-Computer verwenden.

Die Filme und Standbilder auf einer DVD im Camcorder lassen sich nicht mit einem Computer wiedergeben.

Sie können die auf einem „Memory Stick Duo“ gespeicherten Bilder nicht mit dem Computer wiedergeben.

Das Symbol „Memory Stick“ ([Removable Disk]) erscheint nicht auf dem Computer-Bildschirm.

Picture Package funktioniert nicht richtig.

Beim Arbeiten mit Picture Package wird eine Fehlermeldung angezeigt.

Film, Standbild oder Ton auf dem Camcorder lässt sich nicht auf dem Computer wiedergeben.

Das Schreiben vom Computer auf eine DVD im Camcorder ist nicht möglich.

Die vom Computer übertragene Datei wird nicht auf den Memory Stick Duo im Camcorder geschrieben.

Szenen werden nicht korrekt auf den Computer übertragen.

Die angezeigten Bildschirme bzw. Meldungen unterscheiden sich von den in „Erste Schritte“ erläuterten.

Ursache und/oder Abhilfemaßnahmen

Wenn Sie die Bilder auf der DVD wiedergeben möchten, erkennt der Computer den Camcorder nicht.

- Installieren Sie Picture Package. [<Details>](#)
- Entfernen Sie alle USB-Geräte mit Ausnahme der Tastatur, der Maus und des Camcorders vom Computer.
- Entfernen Sie das Kabel vom Computer und vom Camcorder, starten Sie den Computer neu und verbinden Sie die Geräte dann richtig. [<Details>](#)
- Vergewissern Sie sich mit Hilfe des nachfolgenden Vorgangs, dass der USB-Treiber korrekt installiert ist.
 - Nehmen Sie Camcorder und Computer nach dem Anschluss in Betrieb. [<Details>](#)

Für Windows XP

- 1 Klicken Sie auf [Start] und dann auf [Control Panel].
- 2 Klicken Sie auf [Performance and Maintenance] und dann auf [System].
Das Fenster [System Properties] erscheint.
- 3 Klicken Sie auf die Registerkarte [Hardware].
- 4 Klicken Sie auf [Device Manager].
Das Fenster [Device Manager] erscheint.
- 5 Vergewissern Sie sich, dass [SONY DDX-C1002 USB Device] unter [DVD/CD-ROM drives], [Generic volume] unter [Storage volumes] und [USB Mass Storage Device] unter [Universal Serial Bus controllers] angezeigt wird.
Wenn alle Geräte angezeigt werden, ist der USB-Treiber korrekt installiert. Wird eines dieser Geräte nicht angezeigt, gehen Sie wie nachstehend erläutert vor und installieren Sie den USB-Treiber.
 - 1 Legen Sie die mitgelieferte CD-ROM in das Disc-Laufwerk des Computers ein.
 - 2 Klicken Sie auf [Start] und dann auf [My Computer].
 - 3 Klicken Sie mit der rechten Maustaste auf [PICTUREPACKAGE] (Disc-Laufwerk)*.
*Die Laufwerknamen (z. B. (E:)) hängen vom Computer ab.
 - 4 Klicken Sie auf [Open].
 - 5 Doppelklicken Sie auf [DVDDriver].
 - 6 Doppelklicken Sie auf [Setup.exe].

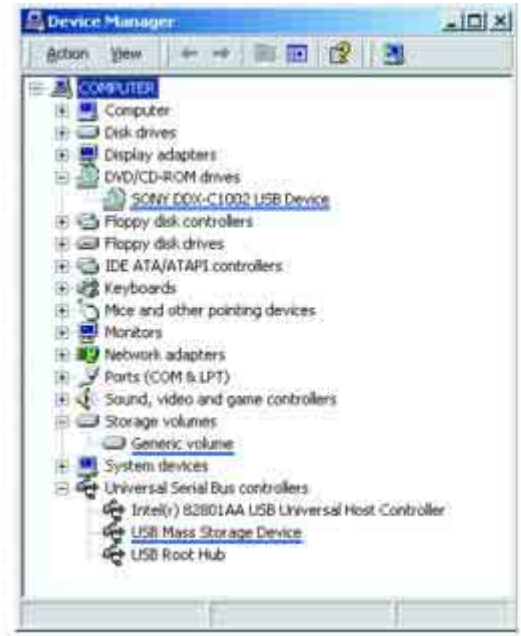


Für Windows 2000

- 1 Klicken Sie auf [Start], [Settings] und dann auf [Control Panel].
- 2 Klicken Sie auf [System].
Das Fenster [System Properties] erscheint.
- 3 Klicken Sie auf die Registerkarte [Hardware].
- 4 Klicken Sie auf [Device Manager].
Das Fenster [Device Manager] erscheint.
- 5 Vergewissern Sie sich, dass [SONY DDX-C1002 USB Device] unter [DVD/CD-ROM drives], [Generic volume] unter [Storage volumes] und [USB Mass Storage Device] unter [Universal Serial Bus controllers] angezeigt wird.

Wenn alle Geräte angezeigt werden, ist der USB-Treiber korrekt installiert. Wird eines dieser Geräte nicht angezeigt, gehen Sie wie nachstehend erläutert vor und installieren Sie den USB-Treiber.

- 1 Legen Sie die mitgelieferte CD-ROM in das DVD-Laufwerk des Computers ein.
- 2 Doppelklicken Sie auf [My Computer].
- 3 Klicken Sie mit der rechten Maustaste auf [PICTUREPACKAGE] (DVD-Laufwerk)*.
*Die Laufwerknamen (z. B. (E:)) hängen vom Computer ab.
- 4 Klicken Sie auf [Open].
- 5 Doppelklicken Sie auf [DVDDriver].
- 6 Doppelklicken Sie auf [Setup.exe].



Wenn Sie die CD-ROM in den Computer einlegen, wird eine Fehlermeldung angezeigt.

- Stellen Sie die Bildschirmauflösung des Computers folgendermaßen ein:
mindestens 800 X 600 Punkte, mindestens High Color (16 Bit, 65 000 Farben)

Sie können die mitgelieferte Software „Picture Package“ nicht auf einem Macintosh-Computer verwenden.

- Sie können „Picture Package“ nicht mit einem Macintosh-Computer verwenden. [<Details>](#)

Die Filme und Standbilder auf einer DVD im Camcorder lassen sich nicht mit einem Computer wiedergeben.

- Vergewissern Sie sich, dass Sie den Anschluss richtig herum einstecken, und schließen Sie das USB-Kabel fest an die USB-Buchse am Camcorder an.
- Schalten Sie den Camcorder ein und drücken Sie den Schalter PLAY/EDIT.
- Wählen Sie [USB AUSW.] und dann [COMPUTER] in den Menüeinstellungen des Computers aus. Näheres zur Auswahl des Menüs finden Sie in der Bedienungsanleitung für den Camcorder.
- Entfernen Sie alle USB-Geräte mit Ausnahme der Tastatur, der Maus und des Camcorders vom Computer. [<Details>](#)

Sie können die auf einem „Memory Stick Duo“ gespeicherten Bilder nicht mit dem Computer wiedergeben.

- Setzen Sie den „Memory Stick Duo“ ordnungsgemäß ein.
- Wählen Sie [USB AUSW.] und dann [COMPUTER] in den Menüeinstellungen des Computers aus. Näheres zur Auswahl des Menüs finden Sie in der Bedienungsanleitung für den Camcorder.
- Der Computer erkennt den „Memory Stick Duo“ während des Camcorder-Betriebs nicht (z.B. bei der Disc-Wiedergabe oder beim Bearbeiten).
 - Beenden Sie die Camcorder-Funktion vor dem Anschluss des Camcorders an den Computer.

Das Symbol „Memory Stick“ ([Removable Disk]) erscheint nicht auf dem Computer-Bildschirm.

- Schalten Sie den Camcorder ein und drücken Sie den Schalter PLAY/EDIT.
- Setzen Sie einen „Memory Stick Duo“ in den Camcorder ein.
- Entfernen Sie alle USB-Geräte mit Ausnahme der Tastatur, der Maus und des Camcorders vom Computer. [<Details>](#)

- Wählen Sie [USB AUSW.] und dann [COMPUTER] in den Menüeinstellungen des Computers aus. Näheres zur Auswahl des Menüs finden Sie in der Bedienungsanleitung für den Camcorder.
- Der Computer erkennt den „Memory Stick Duo“ während des Camcorder-Betriebs nicht (z.B. bei der Disc-Wiedergabe oder beim Bearbeiten).
 - Beenden Sie die Camcorder-Funktion vor dem Anschluss des Camcorders an den Computer.

Picture Package funktioniert nicht richtig.

- Schließen Sie Picture Package und starten Sie den Windows-Computer neu.

Beim Arbeiten mit Picture Package wird eine Fehlermeldung angezeigt.

- Schließen Sie zunächst Picture Package auf dem Windows-Computer und stellen Sie dann den Schalter POWER am Camcorder auf einen anderen Modus.

Film, Standbild oder Ton auf dem Camcorder lässt sich nicht auf dem Computer wiedergeben.

- Wenn Ihr Camcorder an einen Computer angeschlossen ist, der Hi-Speed USB (USB2.0) nicht unterstützt, werden Film, Standbild oder Ton nicht korrekt wiedergegeben. Auf den Computer kopierte Filme, Standbilder oder Tonaufzeichnungen sind davon nicht betroffen.
- Wenn [USB-GESCHW.] in der Konfiguration des Camcorders auf [VOLLE GESCHW] eingestellt ist, werden Filme, Standbilder oder Tonaufzeichnungen evtl. nicht richtig wiedergegeben. Auf den Computer kopierte Filme, Standbilder oder Tonaufzeichnungen sind davon nicht betroffen.
- Die Film- oder Tonwiedergabe kann je nach Computer zeitweise unterbrochen werden. Auf den Computer kopierte Filme oder Tonaufzeichnungen sind davon nicht betroffen.

Das Schreiben vom Computer auf eine DVD im Camcorder ist nicht möglich.

- Verwenden Sie empfohlene DVDs. Näheres dazu finden Sie in der Bedienungsanleitung zum Camcorder.
- Sie können die DVD im DVD-Laufwerk des Camcorders nicht mit einer anderen Software als Picture Package beschreiben.

Die vom Computer übertragene Datei wird nicht auf den Memory Stick Duo im Camcorder geschrieben.

- Das USB-Kabel (mitgeliefert) wurde nicht ordnungsgemäß entfernt. Schließen Sie den Camcorder wieder an den Computer an und übertragen Sie die Daten. [<Details>](#)

Szenen werden nicht korrekt auf den Computer übertragen.

- Setzen Sie [USB-GESCHW.] in den Konfigurationsoptionen des Camcorders auf [VOLLE GESCHW].

Die angezeigten Bildschirme bzw. Meldungen unterscheiden sich von den in „Erste Schritte“ erläuterten.

- Die angezeigten Bildschirme bzw. Meldungen können sich von den in dieser Anleitung erläuterten unterscheiden.

[← Zurück](#)

[↑ Seitenanfang](#)

Systemvoraussetzungen

Für Windows-Benutzer

Bei Verwendung von Picture Package

- **Betriebssystem:** Microsoft Windows 2000 Professional, Windows XP Home Edition oder Windows XP Professional
Die Standardinstallation ist erforderlich.
Der Betrieb kann nicht gewährleistet werden, wenn eines der oben genannten Betriebssysteme aufgerüstet wurde.
- **CPU:** Intel Pentium III mit mindestens 600 MHz (1 GHz oder schneller empfohlen)
- **Anwendung:** DirectX 9.0c oder höher. (Dieses Produkt basiert auf DirectX-Technologie. DirectX muss daher installiert sein).
Windows Media Player 7.0 oder höher
Macromedia Flash Player 6.0 oder höher
- **Sound-System:** 16-Bit-Stereo-Sound-Karte und Stereolautsprecher
- **Hauptspeicher:** mindestens 128 MB (mindestens 256 MB empfohlen)
- **Festplatte:** Für Installation erforderlicher verfügbarer Speicherplatz: mindestens 250 MB (mindestens 2 GB beim Verwenden von Picture Package Duplicator)
Verfügbarer empfohlener Festplattenplatz: mindestens 6 GB (je nach Größe der bearbeiteten Bilddateien)
- **Bildschirm:** Grafikkarte mit 4 MB VRAM, mindestens 800 x 600 Punkte, High Color (16 Bit, 65 000 Farben), Bildschrmtreiber mit DirectDraw-Unterstützung. Mit weniger als 800 x 600 Punkten und maximal 256 Farben funktioniert dieses Produkt nicht ordnungsgemäß.
- **Sonstiges:** USB-Anschluss (muss standardmäßig vorhanden sein), Disc-Laufwerk

Bei Wiedergabe von auf einem „Memory Stick Duo“ gespeicherten Bildern mit einem Computer

- **Betriebssystem:** Microsoft Windows 2000 Professional, Windows XP Home Edition oder Windows XP Professional
Die Standardinstallation ist erforderlich.
Der Betrieb kann nicht gewährleistet werden, wenn eines der oben genannten Betriebssysteme aufgerüstet wurde.
- **CPU:** Mindestens MMX Pentium 200 MHz
- **Sonstiges:** USB-Anschluss (muss standardmäßig vorhanden sein)
- Wenn der Computer über einen Memory Stick-Steckplatz verfügt, setzen Sie den „Memory Stick Duo“ mit den gespeicherten Bildern in den Memory Stick Duo-Adaptor ein und dann in den Memory Stick-Steckplatz des Computers, um Standbilder auf den Computer zu kopieren.


Für Macintosh-Benutzer

Beim reinen Kopieren von Bildern, die auf einem „Memory Stick Duo“ gespeichert wurden, auf einen Computer

- Betriebssystem: Mac OS 9.1/9.2 oder Mac OS X (v 10.1/v 10.2/v 10.3/v 10.4)
- Sonstiges: USB-Anschluss (muss standardmäßig vorhanden sein)

Markenzeichen und rechtliche Hinweise

Hinweise zu den Markenzeichen

- Picture Package ist ein Markenzeichen der Sony Corporation.
- „Handycam“ und **HANDYCAM** sind eingetragene Markenzeichen der Sony Corporation.
- „Memory Stick“, , „Memory Stick PRO“, **MEMORY STICK PRO**, „Memory Stick Duo“, **MEMORY STICK DUO**, „Memory Stick PRO Duo“, **MEMORY STICK PRO DUO**, „MagicGate“ und **MAGICGATE** sind Markenzeichen oder eingetragene Markenzeichen der Sony Corporation.
- Dolby und Doppel-D-Symbol sind Markenzeichen der Dolby Laboratories.
- Microsoft, Windows und Windows Media sind eingetragene Markenzeichen oder Markenzeichen der Microsoft Corporation in den USA und/oder anderen Ländern.
- Macromedia und Macromedia Flash Player sind Markenzeichen oder eingetragene Markenzeichen von Macromedia, Inc., in den USA und/oder anderen Ländern.
- Pentium ist ein Markenzeichen oder ein eingetragenes Markenzeichen der Intel Corporation.

Alle anderen in diesem Dokument erwähnten Produktnamen können Markenzeichen oder eingetragene Markenzeichen der jeweiligen Eigentümer sein. In diesem Dokument sind die Markenzeichen und eingetragenen Markenzeichen nicht überall ausdrücklich durch „TM“ und „(R)“ gekennzeichnet.

Hinweis zum Copyright

Musikaufnahmen, Tonaufnahmen und andere Musikinhalte von Drittanbietern, die Sie auf CDs, aus dem Internet oder von anderen Quellen beziehen (die „Musikinhalt“) sind urheberrechtlich geschützte Werke der jeweiligen Eigentümer und durch die Bestimmungen des Urheberrechts sowie durch geltendes Recht in den einzelnen Ländern/Regionen geschützt. Außer in dem durch geltendes Recht ausdrücklich erlaubten Umfang ist es nicht zulässig, Musikinhalte ohne Genehmigung oder Zustimmung des jeweiligen Eigentümers zu verwenden. Dies schließt ohne Einschränkung das Kopieren, Modifizieren, Reproduzieren, Hochladen, Übertragen oder Bereitstellen in einem öffentlichen Netzwerk, Transferieren, Verteilen, Verleihen, Lizenzieren sowie Verkauf und Veröffentlichung ein. Die von der Sony Corporation gewährte Lizenz für Picture Package darf in keiner Weise so ausgelegt werden, dass dadurch stillschweigend, durch Rechtsverwirkung oder auf sonstige Weise eine Lizenz oder ein Nutzungsrecht für die Musikinhalte gewährt würde.

A

Abschließen
Audioformat

B

Bearbeiten

D

DirectX 9.0c
DVD brennen

E

Eigenes Kurzvideo/Bildpräsentation

G

Geeignete DVD-Typen für Picture Package Duplicator

H

Hi-Speed USB (USB 2.0)

I

ImageMixer EasyStepDVD
ImageMixer MPEG Cutter
Installieren

M

Macintosh
MP3
MPEG-Audioformat

P

Picture Package
Picture Package Duplicator
Picture Package DVD Viewer
Picture Package Menu
Picture Package Producer2

U

USB-Anschluss (Macintosh)
USB-Anschluss (Windows)
USB-Kabel

V

VIDEO-Modus

W

WAV
Windows