

# Picture Package Duplicator

## Willkommen zum Picture Package Duplicator

### Starten und Beenden des Picture Package Duplicator

### Kopieren einer DVD

### [Hinweise zu Warenzeichen](#)

Copyright 2005 Sony Corporation

## Willkommen zum Picture Package Duplicator





Willkommen zum Picture Package Duplicator. Mit dieser Anwendung können Sie Bilder, die auf einer DVD gespeichert sind, über eine DVD Handycam auf eine andere DVD kopieren.

Die Bilder werden zunächst von der Ausgangs-DVD in der DVD Handycam auf die Festplatte gespeichert. Sobald der Importvorgang abgeschlossen ist, entnehmen Sie die Ausgangs-DVD und legen Sie eine Ziel-DVD ein. Anschließend exportieren Sie die Bilder von der Festplatte auf die DVD.

### DVD-Typen, die sich für Picture Package Duplicator eignen

Der Aufnahmemodus, in dem die Originalbilder mit der DVD Handycam aufgenommen werden, bzw. der Typ der Ausgangs-DVD bestimmen die zulässigen Arten der Ziel-DVD.

- Derselbe Typ wie die Ausgangs-DVD. DVD-RW oder DVD-R, falls die Ausgangsdaten im VIDEO-Modus aufgenommen wurden.
- Die nachstehende Tabelle enthält weitere Informationen zu den zulässigen DVD-Typen.

Typ der Ausgangs-DVD	Zulässiger Typ der Ziel-DVD		
	DVD-R 8cm	DVD-RW 8cm	DVD+RW 8cm
DVD	○	○	×
	○	○	×
	○	○*	×
	×	○*	×
	×	×	○*

\*Wiederbeschreibbar

### Vorsicht

- Um Bilder zu kopieren, die auf anderen als DVD+RW-Datenträgern aufgenommen wurden, müssen Sie die DVD zunächst abschließen.

- Die im wiederbeschreibbaren Format aufgenommenen Bilder werden automatisch auf eine Ziel-DVD mit demselben Format geschrieben.

## Willkommen zum Picture Package Duplicator








Willkommen zum Picture Package Duplicator. Mit dieser Anwendung können Sie Bilder, die auf einer DVD gespeichert sind, über eine DVD Handycam auf eine andere DVD kopieren.

Die Bilder werden zunächst von der Ausgangs-DVD in der DVD Handycam auf die Festplatte gespeichert. Sobald der Importvorgang abgeschlossen ist, entnehmen Sie die Ausgangs-DVD und legen Sie eine Ziel-DVD ein. Anschließend exportieren Sie die Bilder von der Festplatte auf die DVD.

### DVD-Typen, die sich für Picture Package Duplicator eignen

Der Aufnahmemodus, in dem die Originalbilder mit der DVD Handycam aufgenommen werden, bzw. der Typ der Ausgangs-DVD bestimmen die zulässigen Arten der Ziel-DVD.

- Derselbe Typ wie die Ausgangs-DVD. DVD-RW oder DVD-R, falls die Ausgangsdaten im VIDEO-Modus aufgenommen wurden.
- Die nachstehende Tabelle enthält weitere Informationen zu den zulässigen DVD-Typen.

Typ der Ausgangs-DVD	Zulässiger Typ der Ziel-DVD		
DVD			
	○	○	×
 VIDEO mode	○	○*	×
 VR mode	×	○*	×
	×	×	○*

\*Wiederbeschreibbar

### Vorsicht

- Um Bilder zu kopieren, die auf anderen als DVD+RW-Datenträgern aufgenommen wurden, müssen Sie die DVD zunächst abschließen.
- Die im wiederbeschreibbaren Format aufgenommenen Bilder werden automatisch auf eine Ziel-DVD mit demselben Format geschrieben.


## Starten und Beenden des Picture Package Duplicator

- [Starten](#)
- [Beenden](#)

### Starten des Picture Package Duplicator

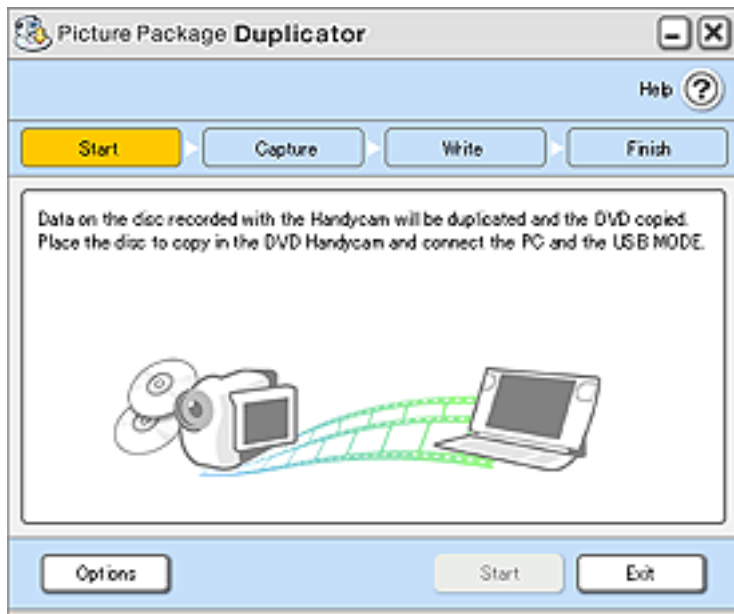
#### 1 Öffnen Sie das Picture Package Menu.

So öffnen Sie das Menü:

- Doppelklicken auf das Symbol  (Picture Package Menu) auf dem Desktop.
- Verbinden Sie die DVD Handycam über ein USB-Kabel mit einem Computer.  
Weitere Informationen zum Anschließen einer DVD Handycam an einen Computer finden Sie in der Bedienungsanleitung der DVD Handycam.
- Klicken Sie nacheinander auf [Start]—[Programme] (bei Windows XP: [Alle Programme])—[Picture Package]—[Picture Package Menu]—[Picture Package Menu].

#### 2 Klicken Sie im Fenster „Picture Package Menu“ auf [Duplizieren der DVD].


Der Picture Package Duplicator wird gestartet.

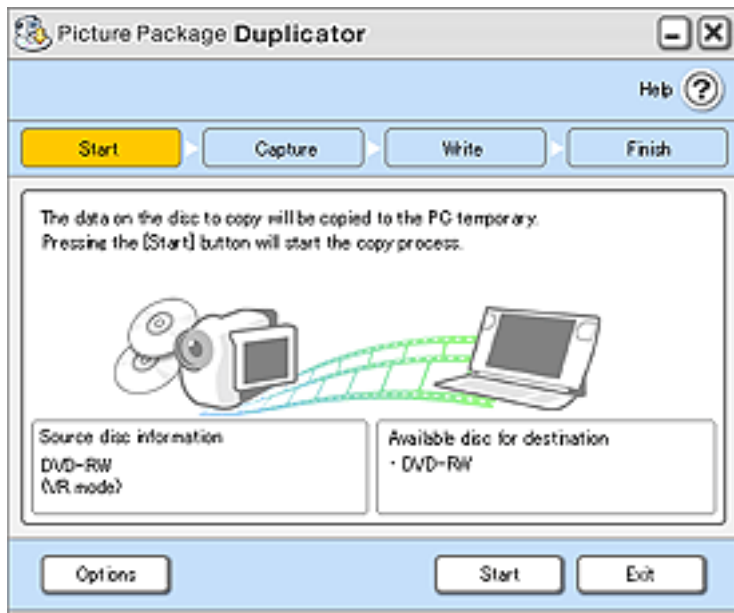


### Beenden des Picture Package Duplicator

Klicken Sie in der oberen rechten Ecke des Fensters auf die Schaltfläche [X].

## Kopieren einer DVD

- Legen Sie die Ausgangs-DVD in die DVD Handycam ein und stellen Sie den Betriebsschalter an der DVD Handycam auf  (Wiedergeben/Bearbeiten). Verbinden Sie die DVD Handycam über ein USB-Kabel mit einem Computer. Auf dem Bildschirm werden Informationen zur Ausgangs-DVD und zu den zulässigen Typen für die Ziel-DVD eingeblendet.

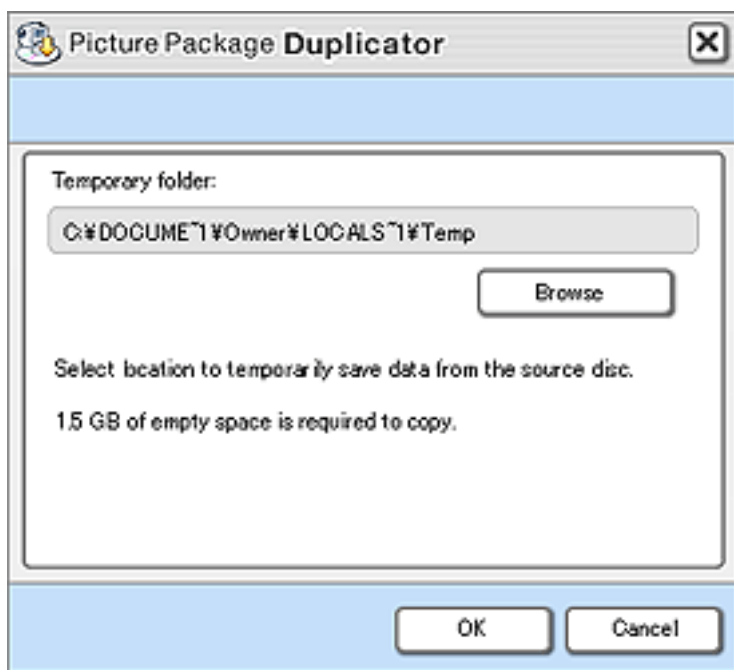


Weitere Informationen zum Anschließen der DVD Handycam an einen Computer finden Sie in der Bedienungsanleitung der DVD Handycam.

### So legen Sie einen anderen Ordner als temporären Dateiordner fest:

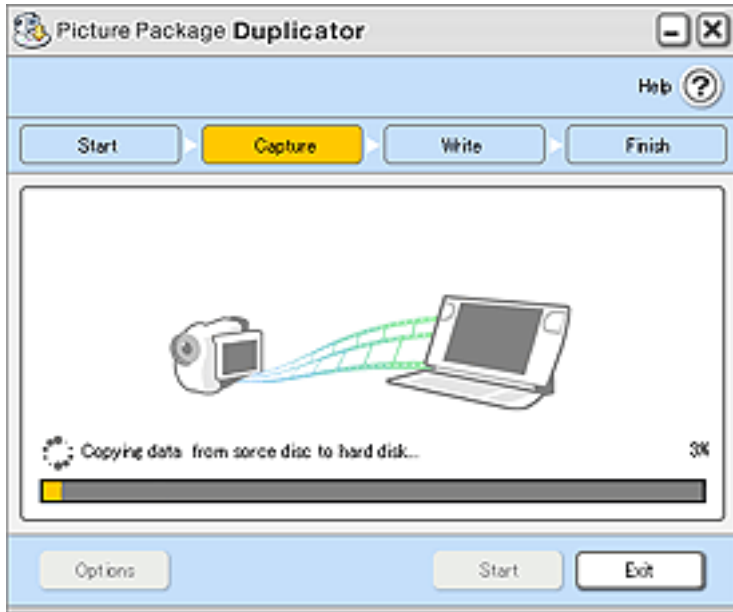
Klicken Sie nach Schritt 1 auf [Optionen].

Das Fenster „Optionen“ wird geöffnet. Klicken Sie auf [Durchsuchen] und wählen Sie einen anderen Ordner als temporären Dateiordner aus. Der ausgewählte temporäre Ordner wird unter [Temporärer Ordner:] aufgeführt.



2 Klicken Sie auf [Start].

Der Kopiervorgang beginnt.



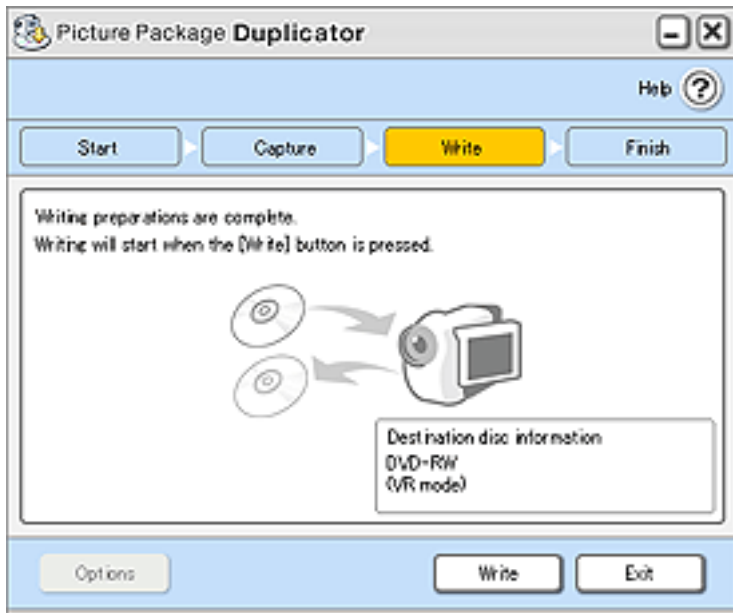
Wenn der Kopiervorgang abgeschlossen ist, wird die Nachricht [Legen Sie eine neue DVD in die DVD Handycam ein.] angezeigt und die zulässigen Ziel-DVD-Typen werden aufgelistet. Prüfen Sie den Typ der Ziel-DVD, bevor Sie diese anstelle der Ausgangs-DVD in die DVD Handycam einlegen.

→[DVD-Typen, die sich für Picture Package Duplicator eignen](#)

Sobald die Filme auf die Festplatte kopiert wurden, können Sie sie auf die Ziel-DVD kopieren.

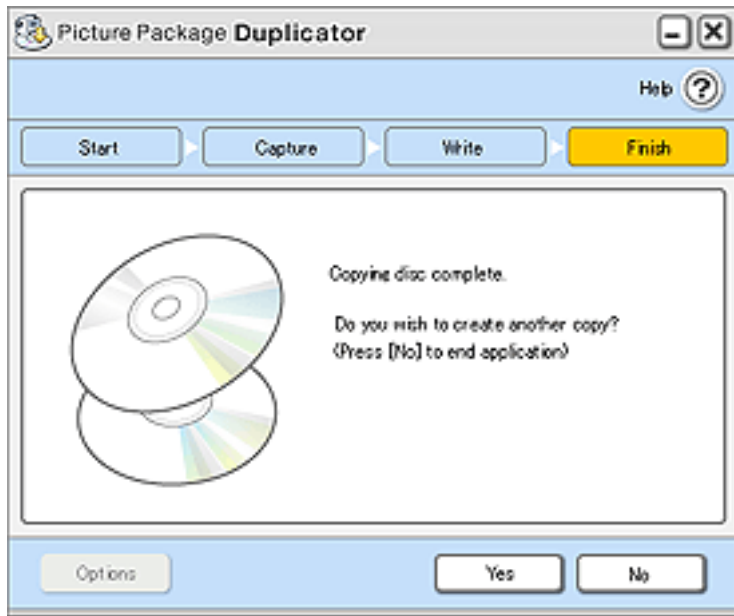
3 Klicken Sie auf [Schreiben].

Die Daten werden auf eine DVD kopiert.



Nach Abschluss des Kopiervorgangs wird die DVD-Abdeckung der DVD Handycam automatisch geöffnet.

- 4 Klicken Sie auf [Ja] oder [Nein].



**Tipp**

Soll eine weitere Kopie angefertigt werden, legen Sie eine neue DVD in die DVD Handycam ein und klicken Sie auf [Ja].

## Hinweise zu Warenzeichen

### Hinweise zu Warenzeichen

Alle Warenzeichen sind Warenzeichen ihrer jeweiligen Eigentümer.

### Hinweise zum Urheberrecht

Im Sinne des Persönlichkeitsrechts ist es strengstens untersagt, Bilder zu verwenden, die ohne Einwilligung der Abgebildeten aufgenommen wurden, außer und ausschließlich für private Zwecke. Beachten Sie darüber hinaus, dass, abhängig von der Art der Darstellung, Vorführung und/oder Zurschaustellung usw., die Erstellung solcher Aufnahmen auch dann Beschränkungen unterliegen kann, wenn diese für private Unterhaltungszwecke bestimmt sind.