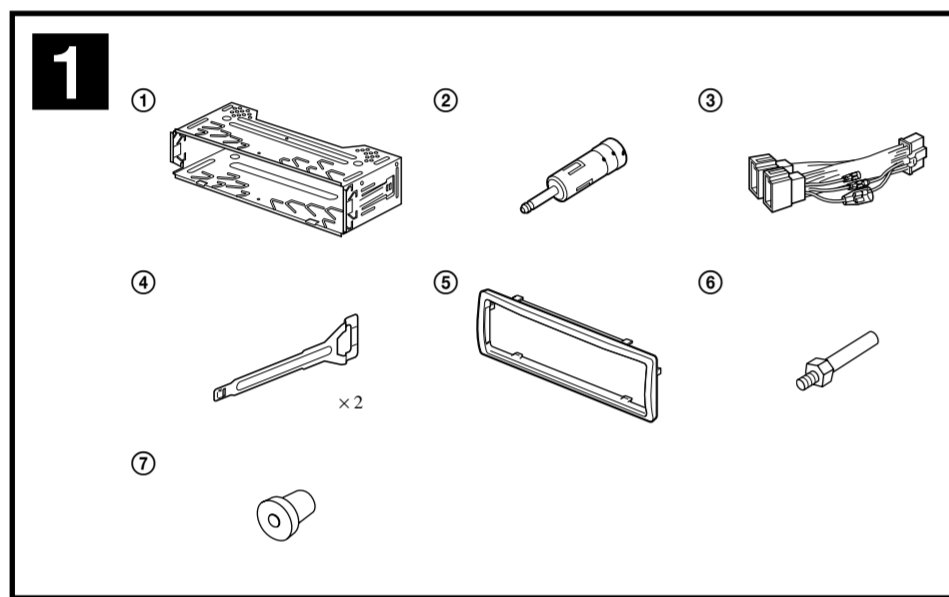


FM/MW/LW Compact Disc Player

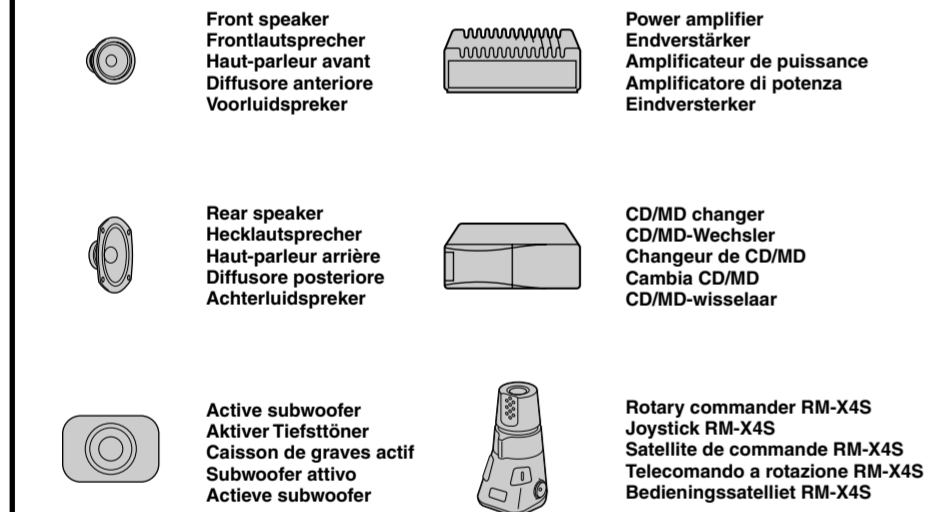
Installation/Connections
 Installation/Anschluss
 Installation/Connexions
 Installazione/Collegamenti
 Montage/Aansluitingen

CDX-M7850

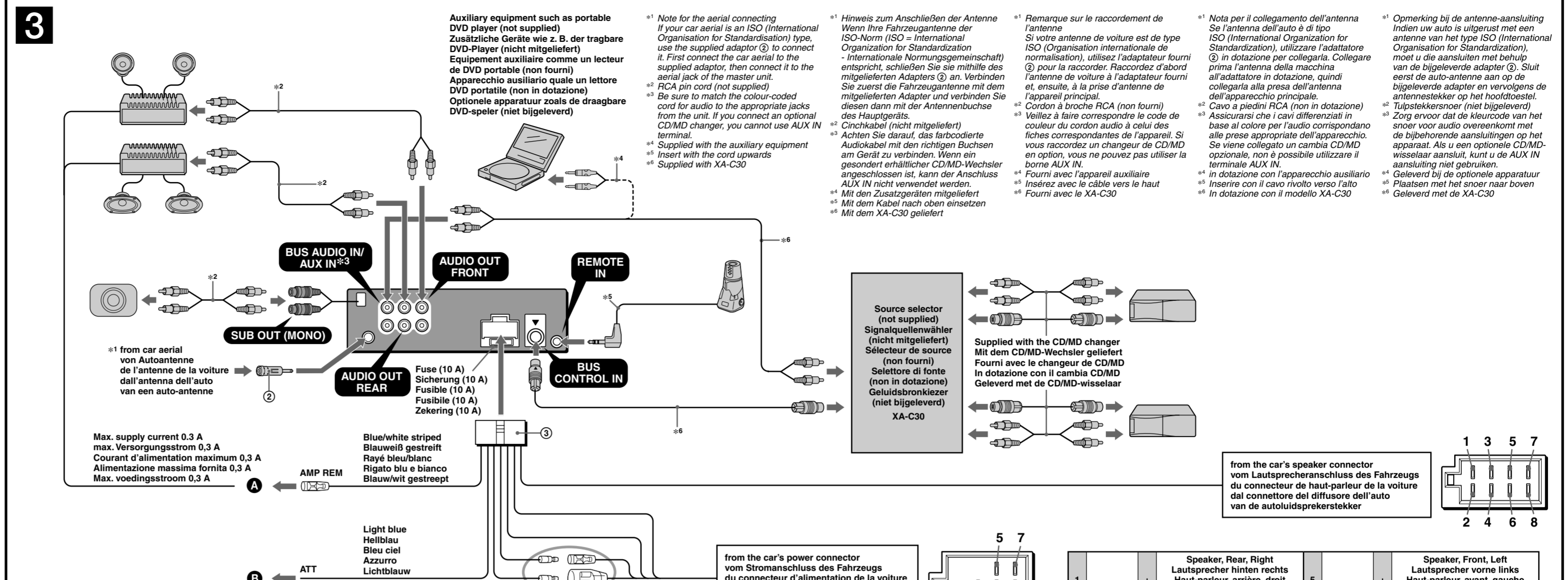
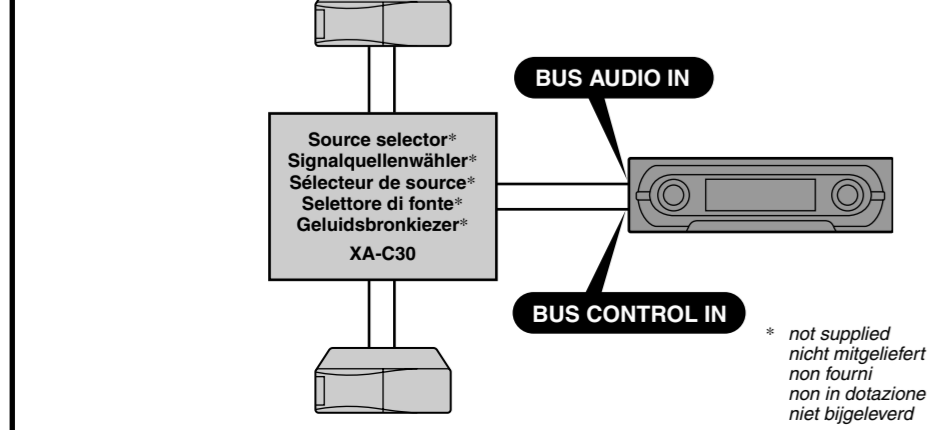
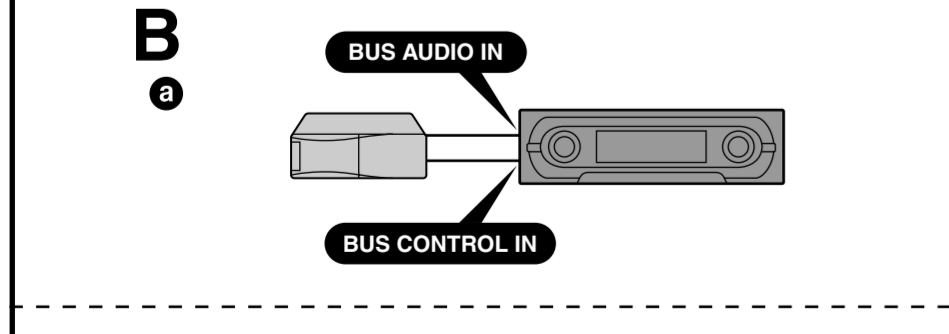
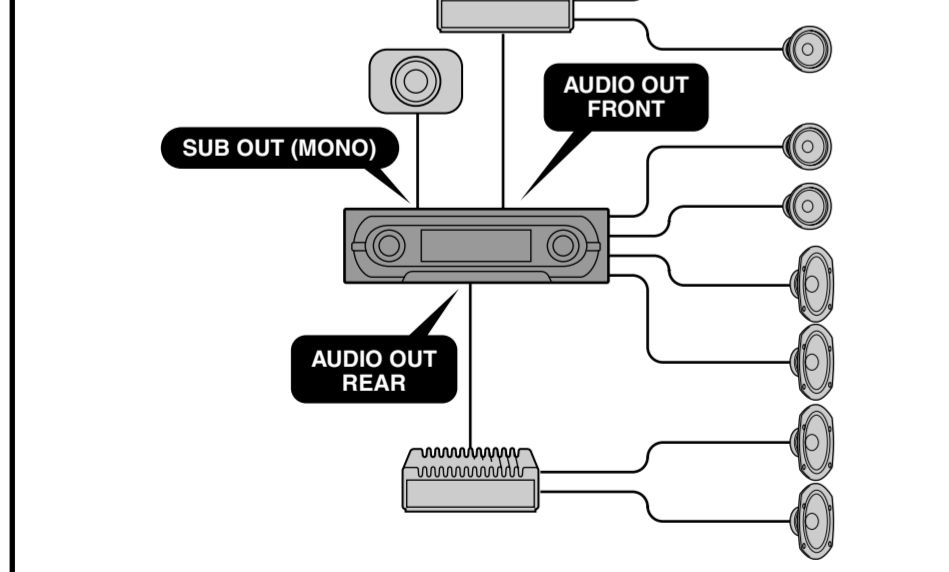
© 2005 Sony Corporation Printed in Korea



Equipment used in illustrations (not supplied)
In Abbildungen dargestellte Geräte (nicht mitgeliefert)
Apparecchiatura utilizzata nelle illustrazioni (non in dotazione)
Apparatuur gebruikt in de afbeeldingen (niet bijgeleverd)



2 A



1	Purple Violet Mauve Viola Paars	+	Speaker, Rear, Right Lautsprecher hinten rechts Diffusore, posteriore, destro Luidspreker, achter, rechts	5	White Weiß Blanc Bianco Wit	+	Speaker, Front, Left Lautsprecher vorne links Diffusore, anteriore, sinistro Luidspreker, voor, links
2		-	Speaker, Rear, Right Lautsprecher hinten rechts Diffusore, posteriore, destro Luidspreker, achter, rechts	6		-	Speaker, Front, Left Lautsprecher vorne links Diffusore, anteriore, sinistro Luidspreker, voor, links
3	Grey Gris Grijs	+	Speaker, Front, Right Lautsprecher vorne rechts Diffusore, anteriore, destro Luidspreker, voor, rechts	7	Green Grün Vert Verde Groen	+	Speaker, Rear, Left Lautsprecher hinten links Diffusore, posteriore, sinistro Luidspreker, achter, links
4		-	Speaker, Front, Right Lautsprecher vorne rechts Diffusore, anteriore, destro Luidspreker, voor, rechts	8		-	Speaker, Rear, Left Lautsprecher hinten links Diffusore, posteriore, sinistro Luidspreker, achter, links

See "Power connection diagram" on the reverse side for details.
 Näheres dazu finden Sie im „Stromanschlußdiagramm“. Blättern Sie dazu bitte um.
 Voir le « Schéma de raccordement d'alimentation » au verso pour plus de détails.
 Per ulteriori informazioni, vedere "Diagramma dei collegamenti di alimentazione" che si trova sul retro.
 Zie "Voedingsaansluitschema" op de achterkant voor meer details.

Cautions

- This unit is designed for negative earth 12V DC operation only.
- Do not get the leads under a screw, or caught in moving parts (e.g. seat railing).
- Before making connections, turn the car ignition off to avoid short circuits.
- Connect the power connecting lead (3) to the unit and speakers before connecting it to the auxiliary power connector.
- Run all earth leads to a common earth point.
- Be sure to insulate any loose unconnected leads with electrical tape for safety.

Notes on the power supply lead (yellow)

- When connecting this unit in combination with other stereo components, the connected car circuit's rating must be higher than the sum of each component's fuse.
- When no car circuits are rated high enough, connect the unit directly to the battery.

Parts list (1)

- The numbers in the list are keyed to those in the instructions.
- The bracket (1) and the protection collar (2) are attached to the unit before shipping. Before mounting the unit, use the release keys (3) to remove the bracket (1) and the protection collar (2) from the unit. For details, see "Removing the protection collar and the bracket (1)" on the reverse side of the sheet.
- Keep the release keys (3) for future use as they are also necessary if you remove the unit from your car.

Caution

Handle the bracket (1) carefully to avoid injuring your hands.

Connection example (2)

- Be sure to connect the earth lead before connecting the amplifier.
- The alarm will only sound if the built-in amplifier is used.

Connection diagram (3)

- AMP REMOTE IN of an optional power amplifier
- Sub connection is only for amplifiers. Connecting any other system may damage the unit.
- Interface cable of a car telephone

Warning

If you have a power aerial without a relay box, connecting this unit with the supplied power connecting lead (3) may damage the aerial.

Notes on the control power and supply leads

- The power aerial control lead (blue) supplies +12V DC when you turn on the tuner, or when you activate the AF (Alternative Frequency) or TA (Traffic Announcement) function.
- When your car has built-in FM/MW/LW aerial in the rear-side glass, connect the power aerial control lead (blue) or the accessory power input lead (red) to the power terminal of the existing aerial booster. For details, consult your dealer.
- A power aerial without a relay box cannot be used with this unit.

Memory hold connection

When the yellow power input lead is connected, power will always be supplied to the memory circuit even when the ignition switch is turned off.

Notes on speaker connection

- Before connecting the speakers, turn the unit off.
- Use speakers with an impedance of 4 to 8 ohms, and with adequate power handling capacities to avoid damage.
- Do not connect the speaker terminals to the car chassis, or connect the terminals of the right speakers with those of the left speaker.
- Do not connect the earth lead of this unit to the negative (-) terminal of the speaker.
- Do not attempt to connect the speakers in parallel.
- Connect only passive speakers. Connecting active speakers (with built-in amplifiers) to the speaker terminals may damage the unit.
- To avoid a malfunction, do not use the built-in speaker leads installed in your car if the unit shares a common negative (-) lead for the right and left speakers.
- Do not connect the unit's speaker leads to each other.

Note on connection

If the front and rear amp are not connected correctly, "FAILURE" appears in the display. In this case, make sure the speaker and amplifier are connected correctly.

Vorsichtsmaßnahmen

- Dieses Gerät ist ausschließlich für den Betrieb bei 12V DC operation only.
- Achten Sie darauf, dass die Kabel nicht unter einer Schraube oder zwischen beweglichen Teilen wie z. B. einer Sitzlehne eingeklemmt werden.
- Schalten Sie, bevor Sie irgendwelche Anschlüsse vornehmen, die Zündung des Fahrzeugs aus, um Kurzschlüsse zu vermeiden.
- Verbinden Sie das Stromversorgungs-kabel (3) mit dem Gerät und den Lautsprechern, bevor Sie es mit dem Hilfsstromanschluss verbinden.
- Schließen Sie alle Erdungskabel an einen gemeinsamen Massepunkt an.
- Aus Sicherheitsgründen müssen alle losen, nicht angeschlossenen Drähte mit Isolierband abisoliert werden.

Hinweise zum Stromversorgungs-kabel (gelb)

- Wenn Sie dieses Gerät zusammen mit anderen Stereokomponenten anschließen, muss der Autostromkreis, an den die Geräte angeschlossen sind, eine höhere Leistung aufweisen als die Summe der Sicherungen der einzelnen Komponenten.
- Wenn kein Autostromkreis eine so hohe Leistung aufweist, schließen Sie das Gerät direkt an die Batterie an.

Teiliste (1)

- Die Nummern in der Liste sind dieselben wie im Erläuterungstext.
- Die Halterung (1) und die Schutzumrandung (2) werden vor dem Ausliefern am Gerät angebracht. Bevor Sie das Gerät montieren, nehmen Sie die Halterung (1) und die Schutzumrandung (2) mithilfe der Löseschlüssel (3) ab dem Gerät ab. Einzelheiten dazu finden Sie unter "Abnehmen der Schutzumrandung und der Halterung (1)" auf der Rückseite dieses Handbuchs.
- Bewahren Sie die Löseschlüssel (3) für den späteren Gebrauch auf. Sie werden z. B. benötigt, wenn Sie das Gerät aus dem Fahrzeug ausbauen wollen.

Vorsicht

Seien Sie beim Umgang mit der Halterung (1) vorsichtig, damit Sie sich nicht die Hände verletzen.

Hinweis

Verriegelungen an beiden Seiten der Halterung (1) um 2 mm nach innen gedrückt sind. Wenn die Verriegelungen gerade oder nach außen gedrückt sind, lässt sich das Gerät nicht sicher installieren und kann herausspringen.

Anschlussbeispiel (2)

- Schließen Sie unbedingt zuerst das Massekabel an, bevor Sie den Verstärker anschließen.
- Der Signalton wird nur ausgegeben, wenn der integrierte Verstärker verwendet wird.

Anschlussdiagramm (3)

- AMP REMOTE IN of an optional power amplifier
- Sub connection is only for amplifiers. Connecting any other system may damage the unit.
- Interface cable of a car telephone

Warning

If you have a power aerial without a relay box, connecting this unit with the supplied power connecting lead (3) may damage the aerial.

Notes on the control power and supply leads

- The power aerial control lead (blue) supplies +12V DC when you turn on the tuner, or when you activate the AF (Alternative Frequency) or TA (Traffic Announcement) function.
- When your car has built-in FM/MW/LW aerial in the rear-side glass, connect the power aerial control lead (blue) or the accessory power input lead (red) to the power terminal of the existing aerial booster. For details, consult your dealer.
- A power aerial without a relay box cannot be used with this unit.

Memory hold connection

When the yellow power input lead is connected, power will always be supplied to the memory circuit even when the ignition switch is turned off.

Notes on speaker connection

- Before connecting the speakers, turn the unit off.
- Use speakers with an impedance of 4 to 8 ohms, and with adequate power handling capacities to avoid damage.
- Do not connect the speaker terminals to the car chassis, or connect the terminals of the right speakers with those of the left speaker.
- Do not connect the earth lead of this unit to the negative (-) terminal of the speaker.
- Do not attempt to connect the speakers in parallel.
- Connect only passive speakers. Connecting active speakers (with built-in amplifiers) to the speaker terminals may damage the unit.
- To avoid a malfunction, do not use the built-in speaker leads installed in your car if the unit shares a common negative (-) lead for the right and left speakers.
- Do not connect the unit's speaker leads to each other.

Note on connection

If the front and rear amp are not connected correctly, "FAILURE" appears in the display. In this case, make sure the speaker and amplifier are connected correctly.

Hinweise zum Anschließen

Wenn Lautsprecher und Verstärker nicht richtig angeschlossen sind, erscheint "FAILURE" im Display. In diesem Fall, das Lautsprecher und Verstärker richtig angeschlossen sind.

Auxiliary equipment such as portable DVD player (not supplied)

Zusätzliche Geräte wie z. B. der tragbare DVD-Player (nicht mitgeliefert)
 Equipment auxiliaire comme un lecteur de DVD portable (non fourni)
 Apparecchio ausiliario quale un lettore DVD portatile (non in dotazione)
 Optionele apparatuur zoals de draagbare DVD-speler (niet bijgeleverd)

Notes for the aerial connecting

- If your car aerial is an ISO (International Organization for Standardization) type, use the supplied adaptor (3) to connect it. First connect the car aerial to the supplied adaptor, then connect it to the aerial jack of the master unit.
- RCA pin cord (not supplied)
- Be sure to match the colour-coded cord for the unit to the appropriate jacks from the unit. If you connect an optional CD/MD changer, you cannot use AUX IN terminal.
- Supplied with the auxiliary equipment
- Insert with the cord upwards
- Supplied with XA-C30

Hinweis zum Anschließen der Antenne

Wenn Ihre Fahrzeugantenne der ISO-Norm (ISO = International Organization for Standardization - Internationale Normungsgemeinschaft) entspricht, schließen Sie sie mithilfe des gesondert erhältlichen CD/MD-Wechsler angeschlossen ist, kann der Anschluss AUX IN nicht verwendet werden.

Remarks sur le câble d'alimentation (jaune)

- Lorsque cet appareil est raccordé à d'autres équipements stéréo, la valeur nominale des circuits du véhicule raccorcés doit être supérieure à la somme des fusibles de chaque élément.
- Veillez à isoler tout câble ou câble non connecté avec du ruban isolant.
- Si aucun circuit de la voiture n'est assez puissant, raccordez directement l'appareil à la batterie.

Hinweise zum Stromversorgungs-kabel (gelb)

- Wenn Sie dieses Gerät zusammen mit anderen Stereokomponenten anschließen, muss der Autostromkreis, an den die Geräte angeschlossen sind, eine höhere Leistung aufweisen als die Summe der Sicherungen der einzelnen Komponenten.
- Wenn kein Autostromkreis eine so hohe Leistung aufweist, schließen Sie das Gerät direkt an die Batterie an.

Liste des composants (1)

- Les numéros de la liste correspondent à ceux des instructions.
- Le support (1) et le tour de protection (2) sont fixés à l'appareil en usine. Avant le montage de l'appareil, utilisez les clés de déblocage (3) pour détacher le support (1) et le tour de protection (2) de l'appareil.
- Retirez les clés de déblocage (3) avant de monter l'unité, utilisez les clés de déblocage (3) pour retirer l'appareil de votre véhicule.

Précautions

- Cet appareil est conçu pour fonctionner sur un courant continu de 12 V avec masse négative.
- Évitez de coincer les câbles sous des vis ou dans des pièces mobiles (par exemple, armature de siège).
- Avant d'effectuer des raccordements, éteignez le moteur pour éviter les courts-circuits.
- Branchez le câble d'alimentation (3) sur l'appareil et les haut-parleurs avant de brancher sur le connecteur d'alimentation auxiliaire.
- Rassemblez tous les câbles de terre en un point de masse commune.
- Veillez à isoler tout câble ou câble non connecté avec du ruban isolant.

Attenzione

- Questo apparecchio è stato progettato per l'uso solo a 12 V CC con massa negativa.
- Evitare che i cavi rimangano bloccati da una vite o incastrati nelle parti mobili (ad esempio nelle guide scorrevoli dei sedili).
- Prima di effettuare i collegamenti, spegnere il motore dell'automobile onde evitare di causare cortocircuiti.
- Collegare il cavo di collegamento dell'alimentazione (3) all'apparecchio e ai diffusori prima di collegarlo al connettore di alimentazione accessoria.
- Portare tutti i cavi di massa a un punto di massa comune.
- Wanneer het vermogen ontvankelijk is, moet u het apparaat rechtstreeks aansluiten op de accu.

Attenzione

Mangiare la staffa (1) con cautela per evitare di ferirsi le mani.

Esempio di collegamento (2)

- AMP REMOTE IN of an optional power amplifier
- Sub connection is only for amplifiers. Connecting any other system may damage the unit.
- Interface cable of a car telephone

Schema di collegamento (3)

- AMP REMOTE IN of an optional power amplifier
- Sub connection is only for amplifiers. Connecting any other system may damage the unit.
- Interface cable of a car telephone

Warning

If you have a power aerial without a relay box, connecting this unit with the supplied power connecting lead (3) may damage the aerial.

Notes on the control power and supply leads

- The power aerial control lead (blue) supplies +12V DC when you turn on the tuner, or when you activate the AF (Alternative Frequency) or TA (Traffic Announcement) function.
- When your car has built-in FM/MW/LW aerial in the rear-side glass, connect the power aerial control lead (blue) or the accessory power input lead (red) to the power terminal of the existing aerial booster. For details, consult your dealer.
- A power aerial without a relay box cannot be used with this unit.

Memory hold connection

When the yellow power input lead is connected, power will always be supplied to the memory circuit even when the ignition switch is turned off.

Notes on speaker connection

- Before connecting the speakers, turn the unit off.
- Use speakers with an impedance of 4 to 8 ohms, and with adequate power handling capacities to avoid damage.
- Do not connect the speaker terminals to the car chassis, or connect the terminals of the right speakers with those of the left speaker.
- Do not connect the earth lead of this unit to the negative (-) terminal of the speaker.
- Do not attempt to connect the speakers in parallel.
- Connect only passive speakers. Connecting active speakers (with built-in amplifiers) to the speaker terminals may damage the unit.
- To avoid a malfunction, do not use the built-in speaker leads installed in your car if the unit shares a common negative (-) lead for the right and left speakers.
- Do not connect the unit's speaker leads to each other.

Note on connection

If the front and rear amp are not connected correctly, "FAILURE" appears in the display. In this case, make sure the speaker and amplifier are connected correctly.

Hinweise zum Anschließen

Wenn Lautsprecher und Verstärker nicht richtig angeschlossen sind, erscheint "FAILURE" im Display. In diesem Fall, das Lautsprecher und Verstärker richtig angeschlossen sind.

Notes for the aerial connecting

If your car aerial is an ISO (International Organization for Standardization) type, use the supplied adaptor (3) to connect it. First connect the car aerial to the supplied adaptor, then connect it to the aerial jack of the master unit.

Hinweis zum Anschließen der Antenne

Wenn Ihre Fahrzeugantenne der ISO-Norm (ISO = International Organization for Standardization - Internationale Normungsgemeinschaft) entspricht, schließen Sie sie mithilfe des gesondert erhältlichen CD/MD-Wechsler angeschlossen ist, kann der Anschluss AUX IN nicht verwendet werden.

Remarks sur le câble d'alimentation (jaune)

- Lorsque cet appareil est raccordé à d'autres équipements stéréo, la valeur nominale des circuits du véhicule raccorcés doit être supérieure à la somme des fusibles de chaque élément.
- Veillez à isoler tout câble ou câble non connecté avec du ruban isolant.
- Si aucun circuit de la voiture n'est assez puissant, raccordez directement l'appareil à la batterie.

Hinweise zum Stromversorgungs-kabel (gelb)

- Wenn Sie dieses Gerät zusammen mit anderen Stereokomponenten anschließen, muss der Autostromkreis, an den die Geräte angeschlossen sind, eine höhere Leistung aufweisen als die Summe der Sicherungen der einzelnen Komponenten.
- Wenn kein Autostromkreis eine so hohe Leistung aufweist, schließen Sie das Gerät direkt an die Batterie an.

Liste des composants (1)

- Les numéros de la liste correspondent à ceux des instructions.
- Le support (1) et le tour de protection (2) sont fixés à l'appareil en usine. Avant le montage de l'appareil, utilisez les clés de déblocage (3) pour détacher le support (1) et le tour de protection (2) de l'appareil.
- Retirez les clés de déblocage (3) avant de monter l'unité, utilisez les clés de déblocage (3) pour retirer l'appareil de votre véhicule.

Précautions

- Cet appareil est conçu pour fonctionner sur un courant continu de 12 V avec masse négative.
- Évitez de coincer les câbles sous des vis ou dans des pièces mobiles (par exemple, armature de siège).
- Avant d'effectuer des raccordements, éteignez le moteur pour éviter les courts-circuits.
- Branchez le câble d'alimentation (3) sur l'appareil et les haut-parleurs avant de brancher sur le connecteur d'alimentation auxiliaire.
- Rassemblez tous les câbles de terre en un point de masse commune.
- Veillez à isoler tout câble ou câble non connecté avec du ruban isolant.

Attenzione

- Questo apparecchio è stato progettato per l'uso solo a 12 V CC con massa negativa.
- Evitare che i cavi rimangano bloccati da una vite o incastrati nelle parti mobili (ad esempio nelle guide scorrevoli dei sedili).
- Prima di effettuare i collegamenti, spegnere il motore dell'automobile onde evitare di causare cortocircuiti.
- Collegare il cavo di collegamento dell'alimentazione (3) all'apparecchio e ai diffusori prima di collegarlo al connettore di alimentazione accessoria.
- Portare tutti i cavi di massa a un punto di massa comune.
- Wanneer het vermogen ontvankelijk is, moet u het apparaat rechtstreeks aansluiten op de accu.

Attenzione

Mangiare la staffa (1) con cautela per evitare di ferirsi le mani.

Esempio di collegamento (2)

- AMP REMOTE IN of an optional power amplifier
- Sub connection is only for amplifiers. Connecting any other system may damage the unit.
- Interface cable of a car telephone

Schema di collegamento (3)

- AMP REMOTE IN of an optional power amplifier
- Sub connection is only for amplifiers. Connecting any other system may damage the unit.
- Interface cable of a car telephone

Warning

If you have a power aerial without a relay box, connecting this unit with the supplied power connecting lead (3) may damage the aerial.

Notes on the control power and supply leads

- The power aerial control lead (blue) supplies +12V DC when you turn on the tuner, or when you activate the AF (Alternative Frequency) or TA (Traffic Announcement) function.
- When your car has built-in FM/MW/LW aerial in the rear-side glass, connect the power aerial control lead (blue) or the accessory power input lead (red) to the power terminal of the existing aerial booster. For details, consult your dealer.
- A power aerial without a relay box cannot be used with this unit.

Memory hold connection

When the yellow power input lead is connected, power will always be supplied to the memory circuit even when the ignition switch is turned off.

Notes on speaker connection

- Before connecting the speakers, turn the unit off.
- Use speakers with an impedance of 4 to 8 ohms, and with adequate power handling capacities to avoid damage.
- Do not connect the speaker terminals to the car chassis, or connect the terminals of the right speakers with those of the left speaker.
- Do not connect the earth lead of this unit to the negative (-) terminal of the speaker.
- Do not attempt to connect the speakers in parallel.
- Connect only passive speakers. Connecting active speakers (with built-in amplifiers) to the speaker terminals may damage the unit.
- To avoid a malfunction, do not use the built-in speaker leads installed in your car if the unit shares a common negative (-) lead for the right and left speakers.
- Do not connect the unit's speaker leads to each other.

Note on connection

If the front and rear amp are not connected correctly, "FAILURE" appears in the display. In this case, make sure the speaker and amplifier are connected correctly.

Hinweise zum Anschließen

Wenn Lautsprecher und Verstärker nicht richtig angeschlossen sind, erscheint "FAILURE" im Display. In diesem Fall, das Lautsprecher und Verstärker richtig angeschlossen sind.

Notes for the aerial connecting

If your car aerial is an ISO (International Organization for Standardization) type, use the supplied adaptor (3) to connect it. First connect the car aerial to the supplied adaptor, then connect it to the aerial jack of the master unit.

Hinweis zum Anschließen der Antenne

Wenn Ihre Fahrzeugantenne der ISO-Norm (ISO = International Organization for Standardization - Internationale Normungsgemeinschaft) entspricht, schließen Sie sie mithilfe des gesondert erhältlichen CD/MD-Wechsler angeschlossen ist, kann der Anschluss AUX IN nicht verwendet werden.

Remarks sur le câble d'alimentation (jaune)

- Lorsque cet appareil est raccordé à d'autres équipements stéréo, la valeur nominale des circuits du véhicule raccorcés doit être supérieure à la somme des fusibles de chaque élément.
- Veillez à isoler tout câble ou câble non connecté avec du ruban isolant.
- Si aucun circuit de la voiture n'est assez puissant, raccordez directement l'appareil à la batterie.

Hinweise zum Stromversorgungs-kabel (gelb)

- Wenn Sie dieses Gerät zusammen mit anderen Stereokomponenten anschließen, muss der Autostromkreis, an den die Geräte angeschlossen sind, eine höhere Leistung aufweisen als die Summe der Sicherungen der einzelnen Komponenten.
- Wenn kein Autostromkreis eine so hohe Leistung aufweist, schließen Sie das Gerät direkt an die Batterie an.

Liste des composants (1)

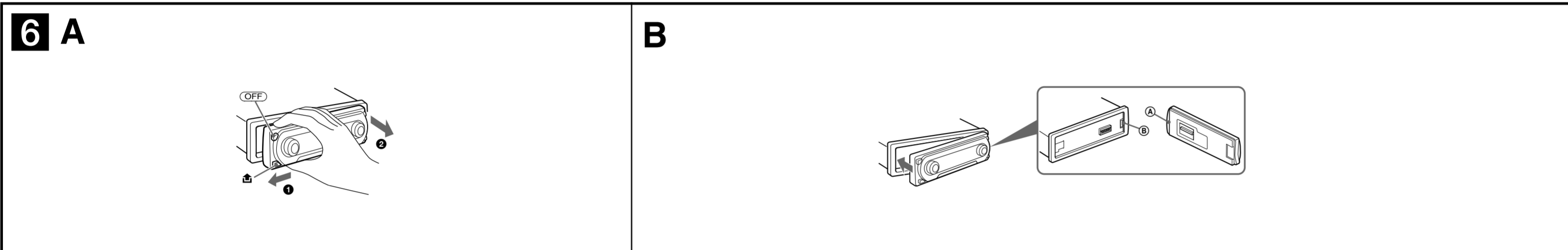
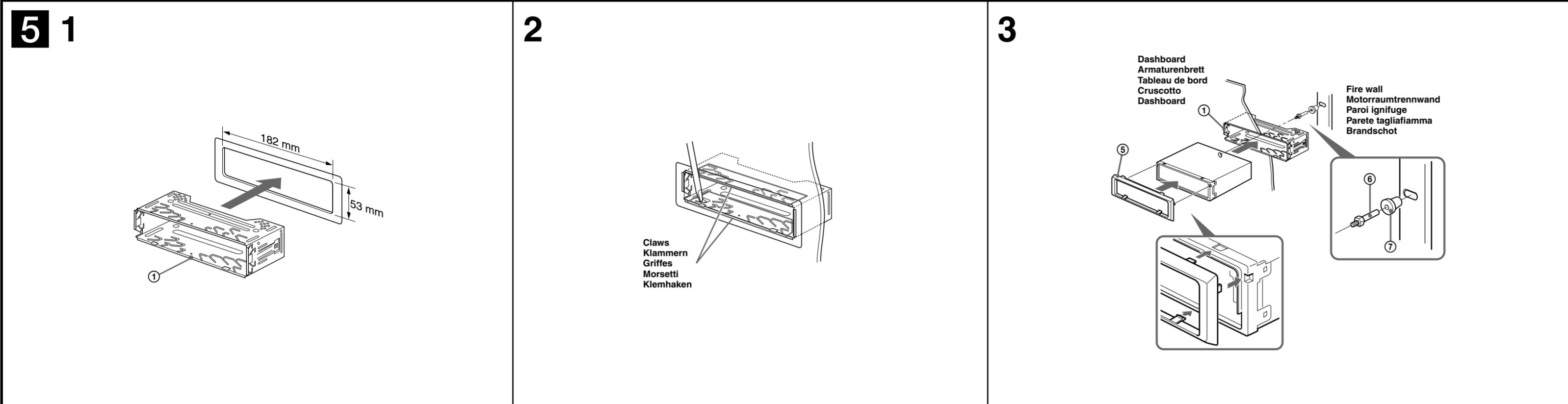
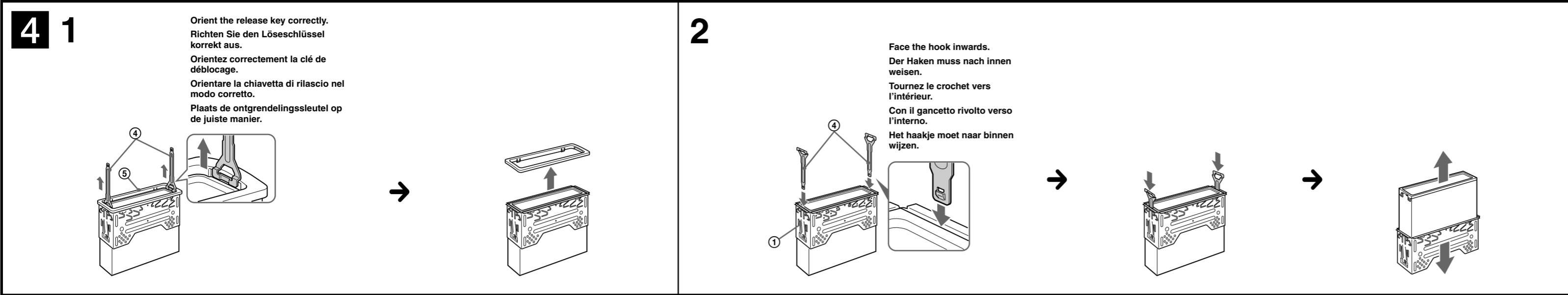
- Les numéros de la liste correspondent à ceux des instructions.
- Le support (1) et le tour de protection (2) sont fixés à l'appareil en usine. Avant le montage de l'appareil, utilisez les clés de déblocage (3) pour détacher le support (1) et le tour de protection (2) de l'appareil.
- Retirez les clés de déblocage (3) avant de monter l'unité, utilisez les clés de déblocage (3) pour retirer l'appareil de votre véhicule.

Précautions

- Cet appareil est conçu pour fonctionner sur un courant continu de 12 V avec masse négative.
- Évitez de coincer les câbles sous des vis ou dans des pièces mobiles (par exemple, armature de siège).
- Avant d'effectuer des raccordements, éteignez le moteur pour éviter les courts-circuits.
- Branchez le câble d'alimentation (3) sur l'appareil et les haut-parleurs avant de brancher sur le connecteur d'alimentation auxiliaire.
- Rassemblez tous les câbles de terre en un point de masse commune.
- Veillez à isoler tout câble ou câble non connecté avec du ruban isolant.

Attenzione

- Questo apparecchio è stato progettato per l'uso solo a 12 V CC con massa negativa.
- Evitare che i cavi rimangano bloccati da una vite o incastrati nelle parti mobili (ad esempio nelle guide scorrevoli dei sedili).
- Prima di effettuare i collegamenti, spegnere il motore dell'automobile onde evitare di causare cortocircuiti.
- Collegare il cavo di collegamento dell'alimentazione (3) all'apparecchio e ai diffusori prima di collegarlo al connettore di alimentazione accessoria.
- Portare tutti i cavi di massa a un punto di massa comune.
- Wanneer het vermogen ontvankelijk is, moet u het apparaat rechtstree



Precautions

- Choose the installation location carefully so that the unit will not interfere with normal driving operations.
- Avoid installing the unit in areas subject to dust, dirt, excessive vibration, or high temperature, such as in direct sunlight or near heater ducts.
- Use only the supplied mounting hardware for a safe and secure installation.

Mounting angle adjustment

Adjust the mounting angle to less than 45°.

Removing the protection collar and the bracket (4)

Before installing the unit, remove the protection collar (4) and the bracket (1) from the unit.

- Remove the protection collar (4).
 - Engage the release keys (2) together with the protection collar (4).
 - Pull out the release keys (2) to remove the protection collar (4).
- Remove the bracket (1).
 - Insert both release keys (2) together between the unit and the bracket (1) until they click.
 - Pull down the bracket (1), then pull up the unit to separate.

Mounting example (5)

Installation in the dashboard

- Notes**
- Bend these claws outward for a tight fit, if necessary (5-2).
 - Make sure that the 4 catches on the protection collar (4) are properly engaged in the slots of the unit (5-3).

How to detach and attach the front panel (6)

Before installing the unit, detach the front panel.

- A To detach**
Before detaching the front panel, be sure to press (OFF). Press (A), then slide the front panel to the left, and gently pull out the front panel towards you.

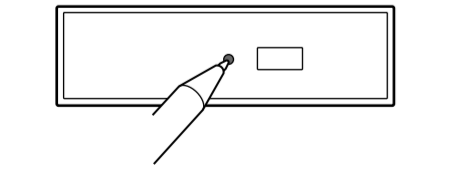
- B To attach**
Place the hole (B) of the front panel onto the spindle (B) on the unit, then lightly push the left side in.

Warning if your car's ignition has no ACC position

After turning off the ignition, be sure to press and hold (OFF) on the unit until the display disappears. Otherwise, the display does not turn off and this causes battery drain.

RESET button

When the installation and connections are completed, be sure to press the RESET button with a ballpoint pen, etc., after detaching the front panel.



Taste RESET

Wenn Sie das Gerät eingebaut und alle Anschlüsse vorgenommen haben, müssen Sie die Frontplatte abnehmen und mit einem Kugelschreiber oder einem anderen spitzen Gegenstand die Taste RESET drücken.



Sicherheitshinweise

- Wählen Sie den Einbauport sorgfältig so aus, dass das Gerät beim Fahren nicht hinderlich ist.
- Bauen Sie das Gerät so ein, dass es keinen hohen Temperaturen (keinem direkten Sonnenlicht, keiner Warmluft von der Heizung), keinem Staub, keinem Schmutz und keinen starken Vibrationen ausgesetzt ist.
- Für eine sichere Befestigung verwenden Sie stets die mitgelieferten Montageteile.

Hinweis zum Montagewinkel

Das Gerät sollte in einem Winkel von weniger als 45° montiert werden.

Abnehmen der Schutzumrandung und der Halterung (4)

Nehmen Sie vor dem Installieren des Geräts die Schutzumrandung (4) und die Halterung (1) vom Gerät ab.

- Entfernen Sie die Schutzumrandung (4).
 - Setzen Sie beide Löseschlüssel (2) an der Schutzumrandung (4) an.
 - Ziehen Sie die Schutzumrandung (4) mithilfe der Löseschlüssel (2) heraus.
- Entfernen Sie die Halterung (1).
 - Führen Sie beide Löseschlüssel (2) zwischen dem Gerät und der Halterung (1) ein, bis sie mit einem Klicken einrasten.
 - Ziehen Sie die Halterung (1) nach unten und das Gerät nach oben, um die beiden zu trennen.

Montagebeispiel (5)

Installation im Armaturenbrett

- Hinweise**
- Falls erforderlich, biegen Sie diese Klammern für einen sicheren Halt nach außen (5-2).
 - Achten Sie darauf, die 4 Verriegelungen an der Schutzumrandung (4) korrekt in die Aussparungen am Gerät einzusetzen (5-3).

Abnehmen und Anbringen der Frontplatte (6)

Nehmen Sie die Frontplatte vor dem Einbau des Geräts ab.

- A Abnehmen**
Drücken Sie auf jeden Fall (OFF), bevor Sie die Frontplatte abnehmen. Drücken Sie (A), schieben Sie die Frontplatte nach links und ziehen Sie sie dann vorsichtig auf sich zu heraus.

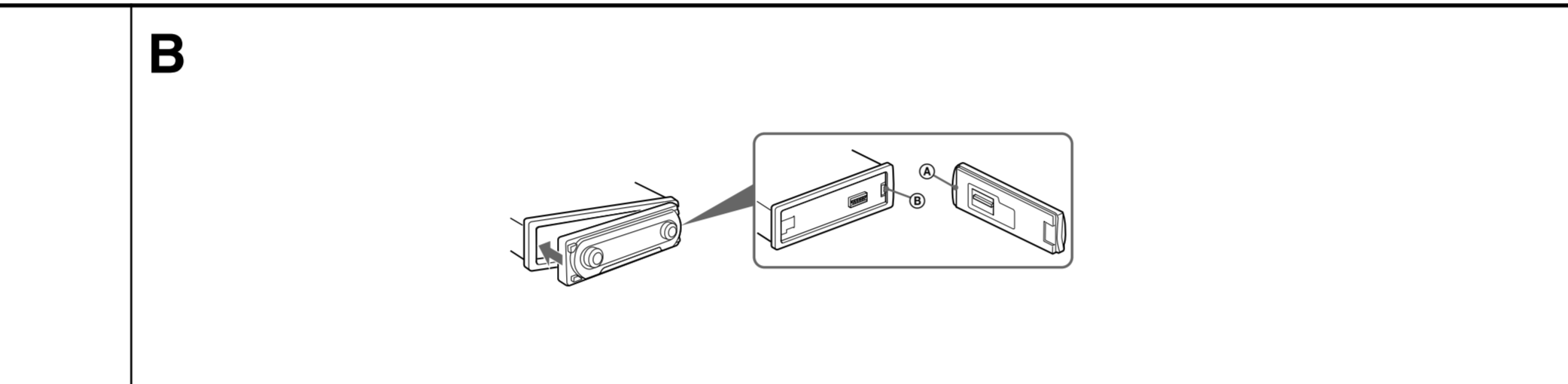
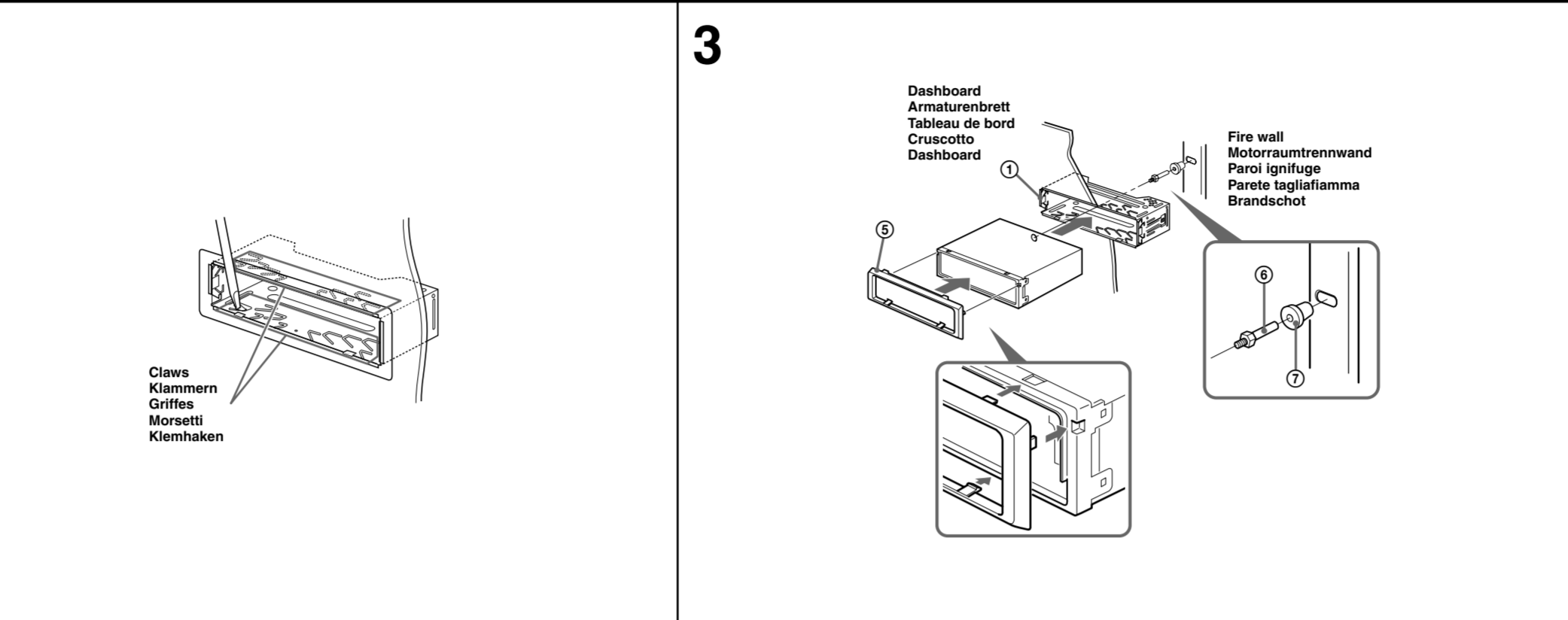
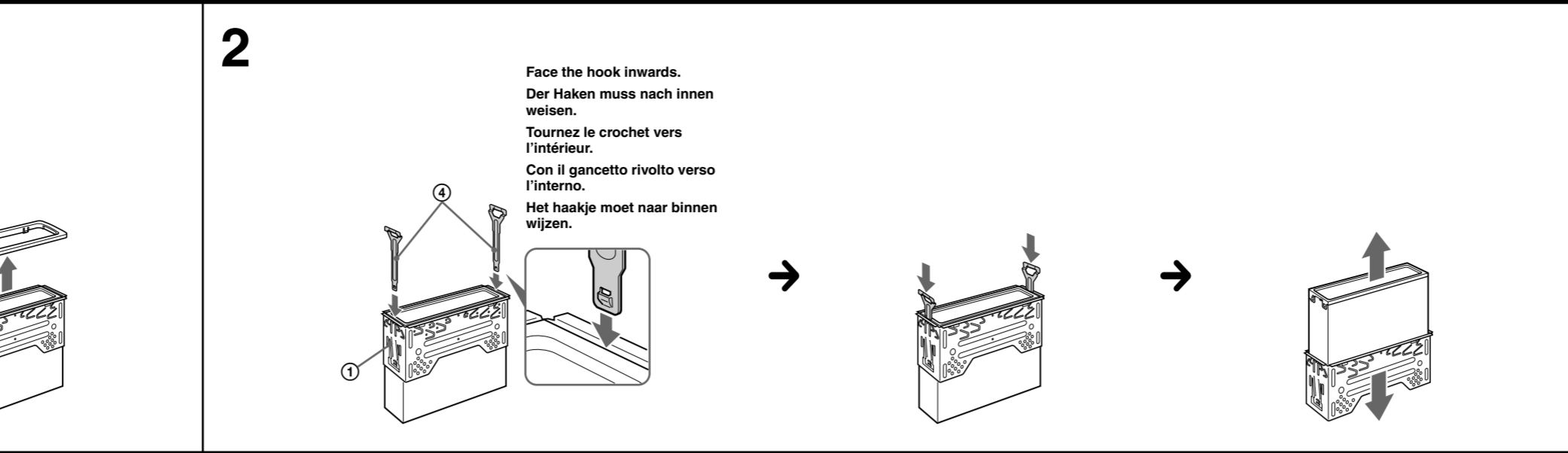
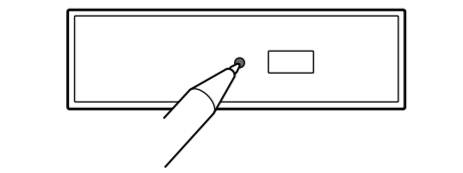
- B Anbringen**
Setzen Sie die Aussparung (B) an der Frontplatte am Stift (B) am Gerät an und drücken Sie dann die linke Seite behutsam hinein.

Warnhinweis, wenn die Zündung Ihres Fahrzeugs nicht über eine Zubehörposition (ACC oder I) verfügt

Nachdem Sie die Zündung ausgeschaltet haben, halten Sie am Gerät unbedingt (OFF) gedrückt, bis die Anzeige ausgeblendet wird. Andernfalls wird die Anzeige nicht ausgeschaltet und der Autobatterie wird Strom entzogen.

Taste RESET

Wenn Sie das Gerät eingebaut und alle Anschlüsse vorgenommen haben, müssen Sie die Frontplatte abnehmen und mit einem Kugelschreiber oder einem anderen spitzen Gegenstand die Taste RESET drücken.



Précautions

- Choisir soigneusement l'emplacement de l'installation afin que l'appareil ne gêne pas la conduite normale du véhicule.
- Éviter d'installer l'appareil dans un endroit exposé à de la poussière, de la saleté, des vibrations violentes ou à des températures élevées, comme en plein soleil ou à proximité d'un conduit de chauffage.
- Pour garantir un montage sûr, n'utiliser que le matériel fourni.

Réglage de l'angle de montage

Ajuster l'inclinaison à un angle inférieur à 45°.

Retrait du tour de protection et du support (4)

Avant d'installer l'appareil, retirez le tour de protection (4) et le support (1) de l'appareil.

- Enlevez le tour de protection (4).
 - Enclenchez les clés de déblocage (2) simultanément dans le tour de protection (4).
 - Tirez sur la clé de déblocage (2) pour retirer le tour de protection (4).
- Retirez le support (1).
 - Insérez les deux clés de déblocage (2) simultanément entre l'appareil et le support (1) jusqu'au déclic indiquant qu'elles sont en place.
 - Tirez le support (1) vers le bas, puis tirez l'appareil vers le haut pour les séparer.

Exemple de montage (5)

Installation dans le tableau de bord

- Remarques**
- Pliez ces griffes vers l'extérieur pour assurer une prise correcte si nécessaire (5-2).
 - Assurez-vous que les 4 loquets du tour de protection (4) sont correctement insérés dans les fentes de l'appareil (5-3).

Retrait et pose de la façade (6)

Avant d'installer l'appareil, déposez la façade.

- A Retrait**
Avant de retirer la façade, n'oubliez pas d'appuyer sur (OFF). Appuyez sur (A), puis faites glisser la façade vers la gauche et tirez doucement la façade vers vous.

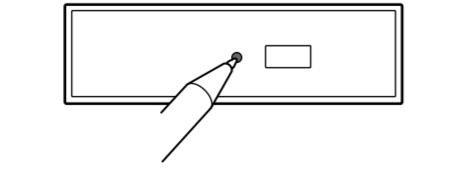
- B Pose**
Engager l'orifice (B) de la façade sur la tige (B) de l'appareil, puis poussez doucement sur le côté gauche pour l'installer en position.

Avertissement au cas où le contact de votre voiture ne dispose pas d'une position ACC

Après avoir coupé le moteur, n'oubliez pas de maintenir la touche (OFF) de l'appareil enfoncée jusqu'à ce que l'affichage disparaisse. Sinon, l'affichage n'est pas désactivé et la batterie se décharge.

Touche RESET

Une fois que l'installation et les raccordements sont terminés, retirez la façade et appuyez sur le bouton RESET à l'aide d'un stylo à bille ou d'un autre objet pointu.



Precauzioni

- Scegliere con attenzione la posizione per l'installazione in modo che l'apparecchio non interferisca con le operazioni di guida del conducente.
- Evitare di installare l'apparecchio dove sia soggetto ad alte temperature, come alla luce solare diretta o al getto di aria calda dell'impianto di riscaldamento, o dove possa essere soggetto a polvere, sporcizia e vibrazioni eccessive.
- Usare solo il materiale di montaggio in dotazione per un'installazione stabile e sicura.

Regolazione dell'angolo di montaggio

Regolare l'angolo di montaggio in modo che sia inferiore a 45°.

Rimozione della staffa e della cornice di protezione (4)

Prima di installare l'apparecchio, rimuovere la cornice di protezione (4) e la staffa (1) dall'apparecchio.

- Rimuovere la cornice di protezione (4).
 - Inserire le chiavette di rilascio (2) nella cornice di protezione (4).
 - Per rimuovere la cornice di protezione (4) estrarre le chiavette di rilascio (2).
- Rimuovere la staffa (1).
 - Inserire contemporaneamente entrambe le chiavette di rilascio (2) tra l'apparecchio e la staffa (1) fino a che non scattano in posizione.
 - Estrarre la staffa (1), quindi sollevare l'apparecchio per rimuoverlo.

Esempio di montaggio (5)

Installazione nel cruscotto

- Note**
- Piegate verso l'esterno questi morsetti per un'installazione più sicura, se necessario (5-2).
 - Assicurarsi che i 4 fermi sulla cornice di protezione (4) siano correttamente inseriti negli alloggiamenti dell'apparecchio (5-3).

Come rimuovere e reinserire il pannello anteriore (6)

Prima di installare l'apparecchio rimuovere il pannello anteriore.

- A Per rimuoverlo**
Prima di rimuovere il pannello anteriore, accertarsi di premere (OFF). Premere (A), quindi fare scorrere il pannello anteriore verso sinistra ed estrarlo prestando attenzione.

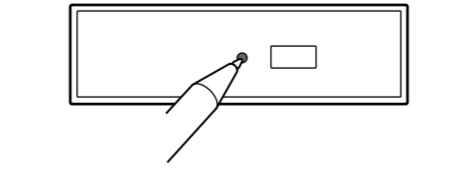
- B Per reinserirlo**
Posizionare il foro (B) del pannello anteriore nel mandrino (B) dell'apparecchio, quindi spingere delicatamente il lato sinistro verso l'interno.

Avvertenza relativa all'installazione su un'auto sprovvista della posizione ACC (accessoria) sul blocchetto di accensione

Dopo avere spento il motore, assicurarsi di tenere premuto (OFF) sull'apparecchio finché il display non scompare. Diversamente, il display non viene disattivato e questo potrebbe causare lo scaricamento della batteria.

Tasto RESET

Una volta completate le procedure di installazione e i collegamenti, accertarsi di premere il tasto RESET con una penna a sfera o un oggetto simile dopo avere rimosso il pannello anteriore.



Voorzorgsmaatregelen

- Kies de installatieplaats zorgvuldig zodat het apparaat de bestuurder niet hindert tijdens het rijden.
- Installeer het apparaat niet op plaatsen waar het blootgesteld wordt aan hoge temperaturen, b.v. in direct zonlicht of bij de warme lichtstroom van de autoverwarming, aan sterke trillingen, of waar het in contact komt met veel stof of vuil.
- Gebruik voor het veilig en stevig monteren van het apparaat uitsluitend de bijgeleverde montageonderdelen.

Maximale montagehoek

Installeer het apparaat nooit onder een hoek van meer dan 45° met het horizontale vlak.

De beschermende rand en de beugel verwijderen (4)

Voordat u het apparaat gaat installeren, moet u de beschermende rand (4) en de beugel (1) verwijderen van het apparaat.

- Verwijder de beschermende rand (4).
 - Bevestig de ontgrendelingsleutels (2) op de beschermende rand (4).
 - Trek de ontgrendelingsleutels (2) naar u toe om de beschermende rand (4) te verwijderen.
- Verwijder de beugel (1).
 - Plaats de ontgrendelingsleutels (2) tussen het apparaat en de beugel (1) tot deze vastklikken.
 - Trek de beugel (1) omlaag en trek het apparaat omhoog om deze van elkaar te scheiden.

Montagevoorbeeld (5)

Montage in het dashboard

- Opmerkingen**
- Indien nodig kunt u deze klemhaken ombuigen voor een steviger bevestiging (5-2).
 - De 4 grepen op de beschermende rand (4) moeten goed in de sleuven van het apparaat zijn geplaatst (5-3).

Verwijderen en bevestigen van het afneembare voorpaneel (6)

Verwijder, alvorens met het installeren te beginnen, het voorpaneel.

- A Verwijderen**
Voordat u het voorpaneel verwijdert, moet u op (OFF) drukken. Druk op (A), schuif het voorpaneel naar links en trek het voorpaneel voorzichtig naar u toe.

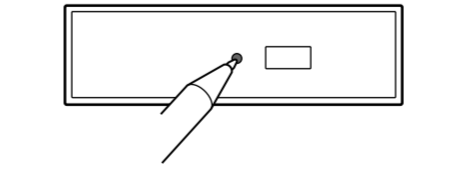
- B Bevestigen**
Plaats de opening (B) van het voorpaneel op de pin (B) van het apparaat en druk op de linkerzijde van het voorpaneel tot dit vastklikt.

Waarschuwing als het contactslot van de auto geen ACC-positie heeft

Als de motor is uitgeschakeld, moet u op (OFF) drukken en deze toets ingedrukt houden tot de weergave verdwijnt. Als u dit niet doet, wordt de weergave niet uitgeschakeld en raakt de accu uitgeput.

RESET-toets

Als u de installatie en aansluitingen hebt voltooid, moet u met een puntig voorwerp, zoals de punt van een balpen, op RESET drukken nadat u het voorpaneel hebt verwijderd.



Power connection diagram

Auxiliary power connector may vary depending on the car. Check your car's auxiliary power connector diagram to make sure the connections match correctly. There are three basic types (illustrated below). You may need to switch the positions of the red and yellow leads in the car stereo's power connecting lead. After matching the connections and switched power supply leads correctly, connect the unit to the car's power supply. If you have any questions and problems connecting your unit that are not covered in this manual, please consult the car dealer.

Stromanschlussdiagramm

Der Hilfsstromanschluss kann je nach Fahrzeugtyp unterschiedlich sein. Sehen Sie im Hilfsstromanschlussdiagramm für Ihr Fahrzeug nach, wie die Verbindung ordnungsgemäß vorgenommen werden muss. Es gibt, wie unten abgebildet, drei grundlegende Typen. Sie müssen möglicherweise die rote und gelbe Leitung des Stromversorgungskabels der Autostereoanlage vertauschen. Stellen Sie die Anschlüsse her, schließen Sie die geschalteten Stromversorgungsleitungen richtig an und verbinden Sie dann das Gerät mit der Stromversorgung Ihres Fahrzeugs. Wenn beim Anschließen des Geräts Fragen oder Probleme auftreten, die in dieser Bedienungsanleitung nicht erläutert werden, wenden Sie sich bitte an den Autohändler.

Schéma de raccordement d'alimentation

Le connecteur d'alimentation auxiliaire peut varier suivant le type de voiture. Vérifiez le schéma du connecteur d'alimentation auxiliaire de votre voiture pour vous assurer que les connexions correspondent. Il en existe trois types de base (illustrés ci-dessous). Il se peut que vous deviez commuter la position des fils rouge et jaune du cordon d'alimentation de l'autoradio. Après avoir établi les connexions et connecté correctement les fils d'alimentation, raccordez l'appareil à l'alimentation de la voiture. Si vous avez des questions ou des difficultés à propos de cet appareil qui ne sont pas abordées dans le présent manuel d'emploi, consultez votre concessionnaire automobile.

Diagramma dei collegamenti di alimentazione

Il connettore di alimentazione accessorio può variare a seconda della macchina. Controllare il diagramma del connettore di alimentazione accessorio della macchina per essere sicuri che i collegamenti corrispondano correttamente. Vi sono tre tipi di base (illustrazione sotto). Potrà essere necessario cambiare le posizioni dei fili rosso e giallo nel cavo di alimentazione dello stereo della macchina. Als de aansluitingen en geschakelde voedingskabels kloppen, sluit u het apparaat aan op de voeding van de auto. Indien u nog vragen of problemen hebt in verband met het aansluiten van het apparaat die niet in deze handleiding vermeld staan, raadpleeg dan de auto dealer. Contattare l'autoconcessionario.

Voedingsaansluitschema

De hulpvoedingsaansluiting kan verschillen afhankelijk van de auto. Controleer het voedingsaansluitschema dat bij dit apparaat wordt geleverd om te zien of de aansluitingen kloppen. Er zijn drie basistypes (zie afbeelding hieronder). Het is mogelijk dat u de posities van de rode en gele kabels in het aansluitnoer van het car audiosysteem moet omwisselen. Als de aansluitingen en geschakelde voedingskabels kloppen, sluit u het apparaat aan op de voeding van de auto. Indien u nog vragen of problemen hebt in verband met het aansluiten van het apparaat die niet in deze handleiding vermeld staan, raadpleeg dan de auto dealer. Contattare l'autoconcessionario.

